

---

# PETERS N3 PARTNERS

---

MAKELAARS EN TAXATEURS



**AMSTELVEEN**  
**Bovenkerkerweg 123 A**

# KENMERKEN & SPECIFICATIES



**Bouwjaar:** 2019

**Kamers:** 5

**Woonoppervlakte:** 201 m<sup>2</sup>

**Perceeloppervlakte:** 1045 m<sup>2</sup>

**Vraagprijs:** € 1.740.000,- k.k.

# OMSCHRIJVING

**Op een toplocatie, landelijk gelegen vrijstaande, energieneutraal, met luxe materialen, gebouwde VILLA (bouwjaar 2019/2020) met rondom vrij uitzicht over de landerijen. De Barn-House is gelegen op 5 minuten van het centrum van Amstelveen en 15 minuten van de Amsterdamse Zuid- as. Diverse scholen, sportgelegenheden, uitvalswegen en natuurgebieden bevinden zich in de nabije omgeving. Perceeloppervlakte 1045 m2 eigen grond. Woonoppervlakte 201 m2. ( NEN 2580 gemeten)**

Met een woonkamer van ongeveer 120m2 en een nok van 5 meter hoog is de woning prachtig in zijn soort. Tevens is de Barn House zo ontworpen dat het vanuit alle hoeken fotogeniek is, zowel van buiten als van binnen. De vliering van 70m2 biedt een enorme onverwachte bergruimte. Om van dit Barn- House de juiste indruk te krijgen is een bezichtiging een must. De woorden architectuur, design, vrijheid en doordachte duurzaamheid beleef je dan maximaal.

## **Bijzonderheden:**

- Aardgas vrij.
- Unieke luxe villa.
- Volledig voorzien van vloerverwarming.
- Rc- waarde van 6,4.
- Elektra voorziening via 24 zonnepanelen.
- Verwarming via biomassa Okofen palletverwarming.
- Vier slaapkamers en twee badkamers en aparte werkplek.
- Vrij uitzicht over de omliggende landerijen.
- Parkeren op eigen terrein.
- Volledig onder architectuur gebouwd.

# DESCRIPTION

**On a prime location, rural detached, energy-neutral VILLA (built 2019/2020) with unobstructed views all around the countryside. The Barn House is located 5 minutes from the center of Amstelveen and 15 minutes from the Amsterdam Zuidas. Various schools, sports facilities, roads and nature reserves are located in the vicinity. Plot area 1045 m<sup>2</sup> own land. Living area 201 m<sup>2</sup>. (NEN 2580 measured)**

With a living room of approximately 120m<sup>2</sup> and a ridge of 5 meters, the house is beautiful in its kind. The Barn House has also been designed in such a way that it is photogenic from all angles, both outside and inside. The attic of 70m<sup>2</sup> offers a huge unexpected storage space. To get the right impression of this Barn House, a viewing is a must. You will experience the words architecture, design, freedom and well-considered sustainability to the maximum.

## **Particularities:**

- Unique luxury villa.
- Fully equipped with underfloor heating.
- Rc value of 6.4.
- Electricity supply via 24 solar panels.
- Heating via biomass Okofen pallet heating.
- Four bedrooms and two bathrooms.
- Unobstructed view of the surrounding countryside.
- Parking on site.
- Completely built under architecture.



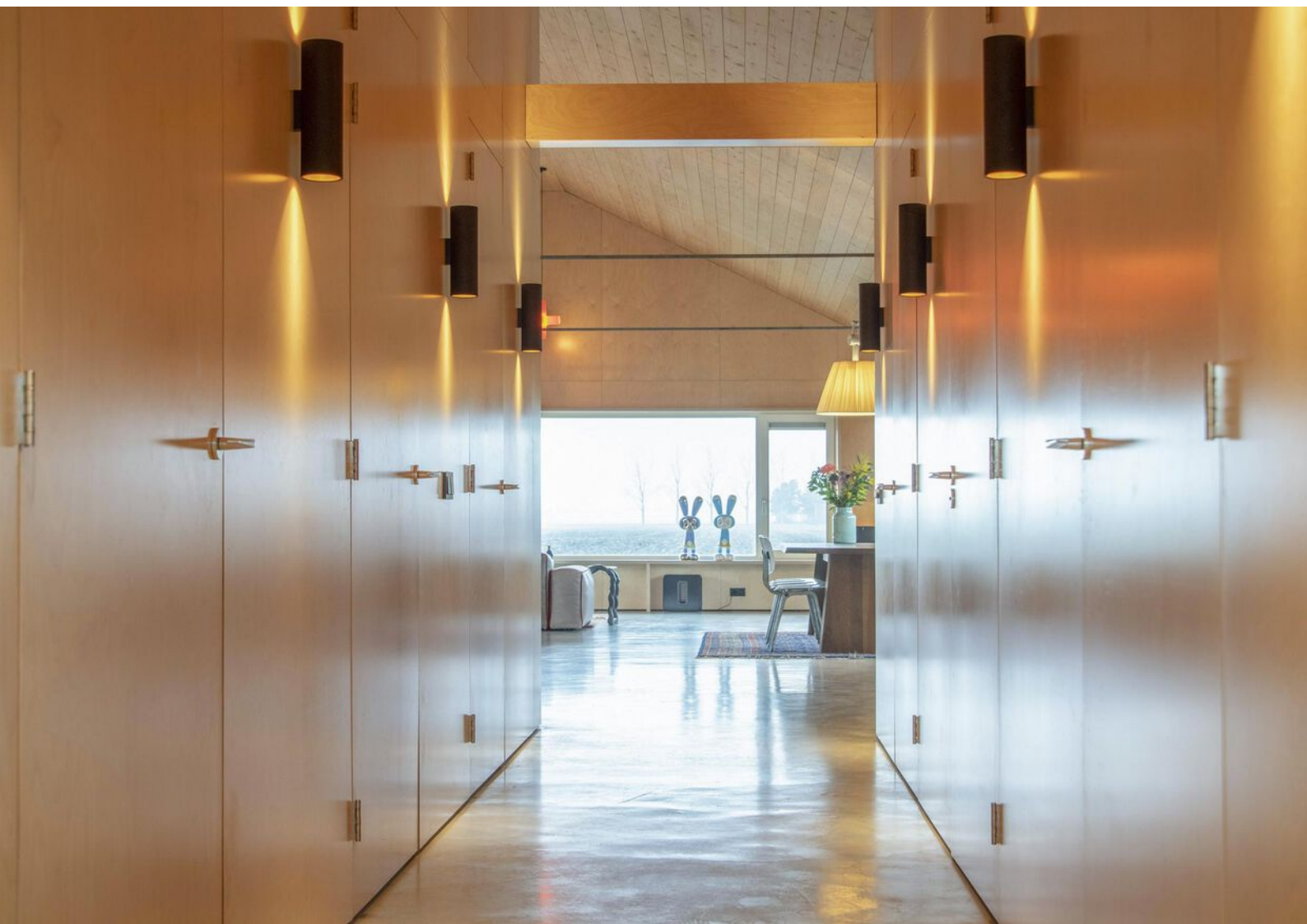


















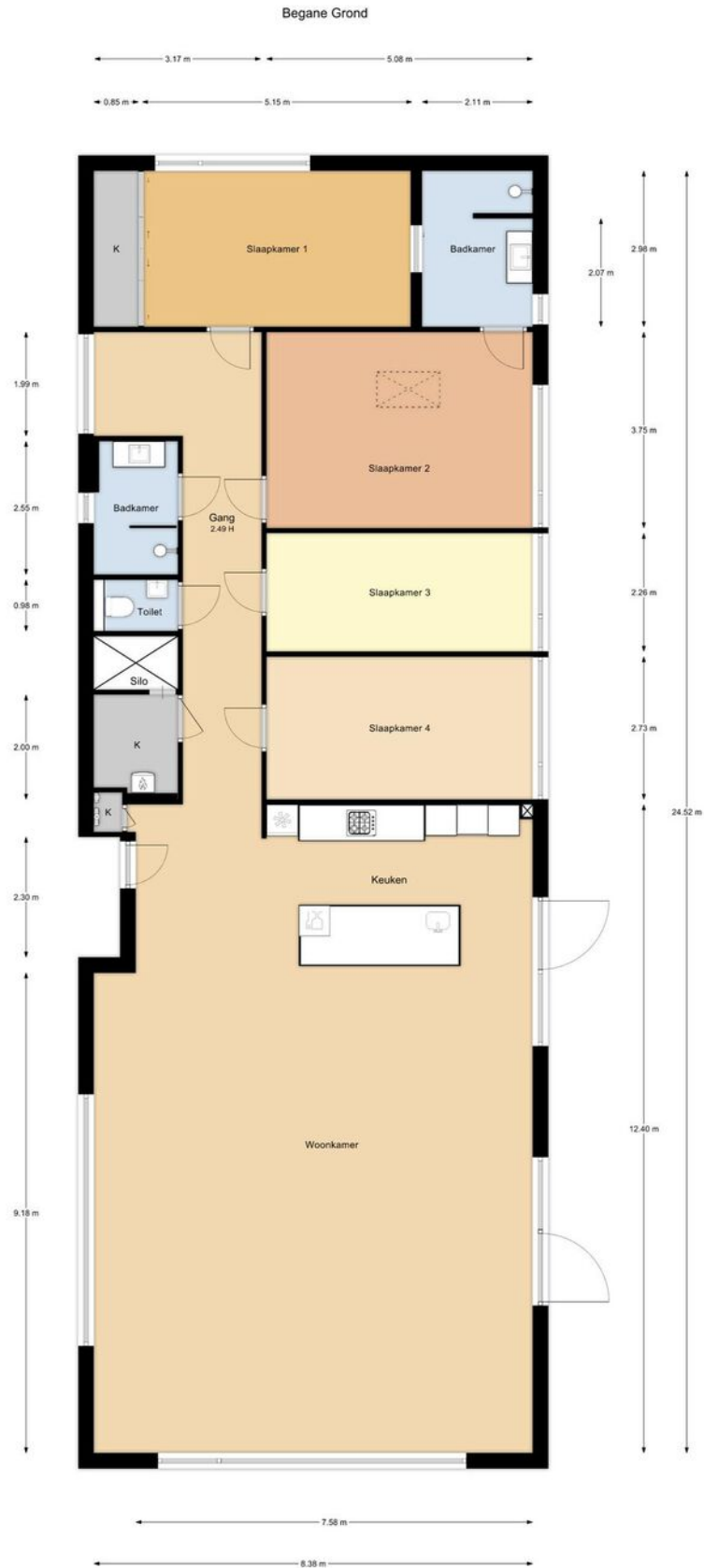








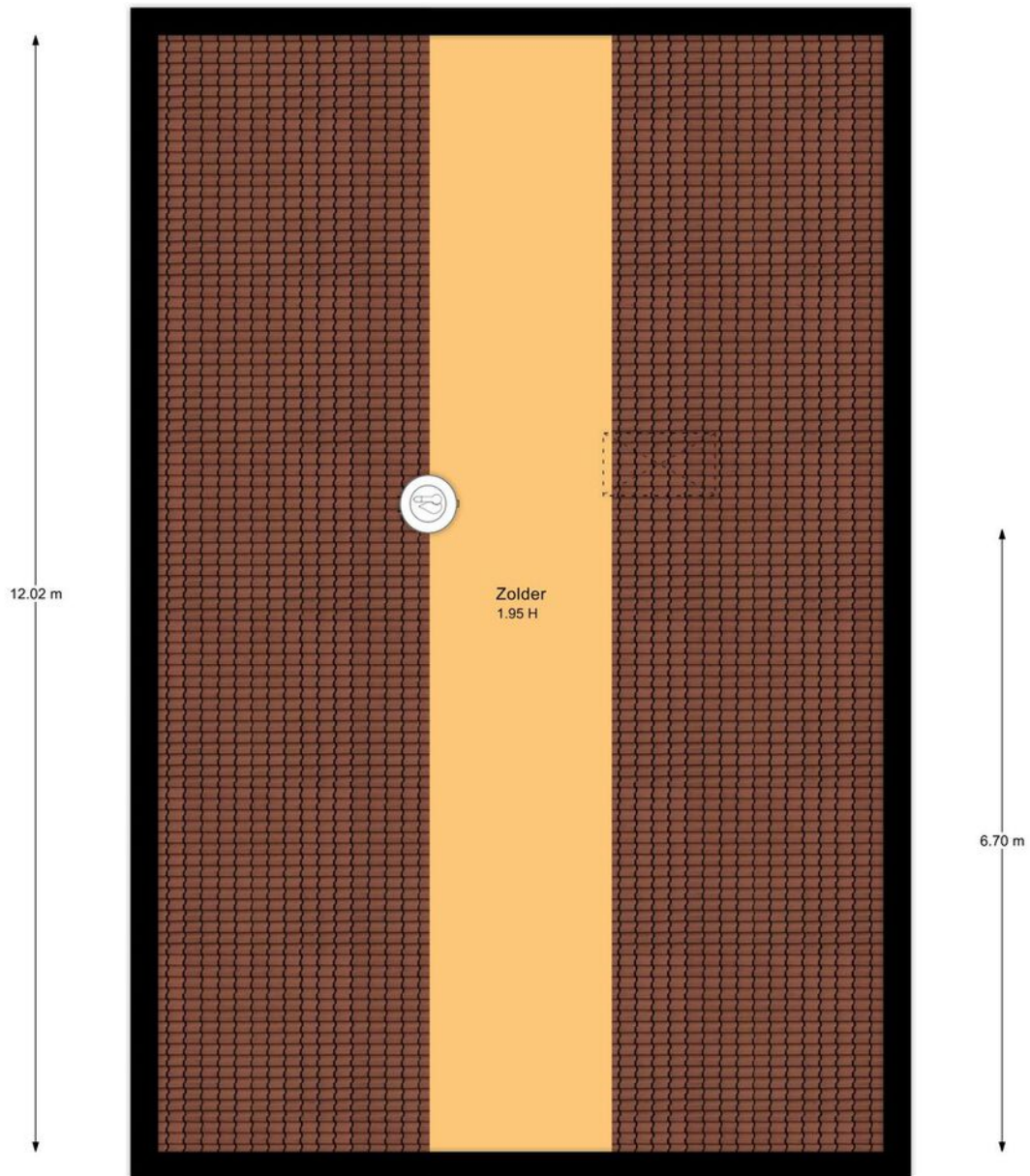
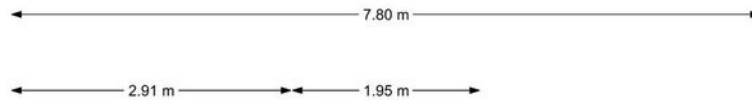
# PLATTEGRONDEN



\*De oppervlakte is met grootst mogelijke zorgvuldigheid gemeten, echter biedt geen garantie en er kunnen geen rechten aan ontleend worden.  
Van Roemburg & Woning Diagnose

# PLATTEGRONDEN

Zolder



"De oppervlakte is met grootst mogelijke zorgvuldigheid gemeten,  
echter biedt geen garantie en er kunnen geen rechten aan ontleend worden"  
Van Roemburg & Woning Diagnose

# PLATTEGRONDEN

Begane grond  
overzicht



# INTERESSE?

---

**PETERS EN  
PARTNERS**

---

MAKELAARS EN TAXATEURS

Keizersgracht 451 HA  
1017 DK Amsterdam

020- 22 500 33  
info@petersenpartners.nl  
www.petersenpartners.nl

Heemraadschapslaan 96 B  
1181 VC Amstelveen

020- 2240600  
amstelveen@petersenpartners.nl  
www.petersenpartners.nl

Nieuwendammerdijk 297 A  
1025 LM Amsterdam

020- 771 1888  
info@petersenpartners.nl  
www.petersenpartners.nl