
PETERS N3 PARTNERS

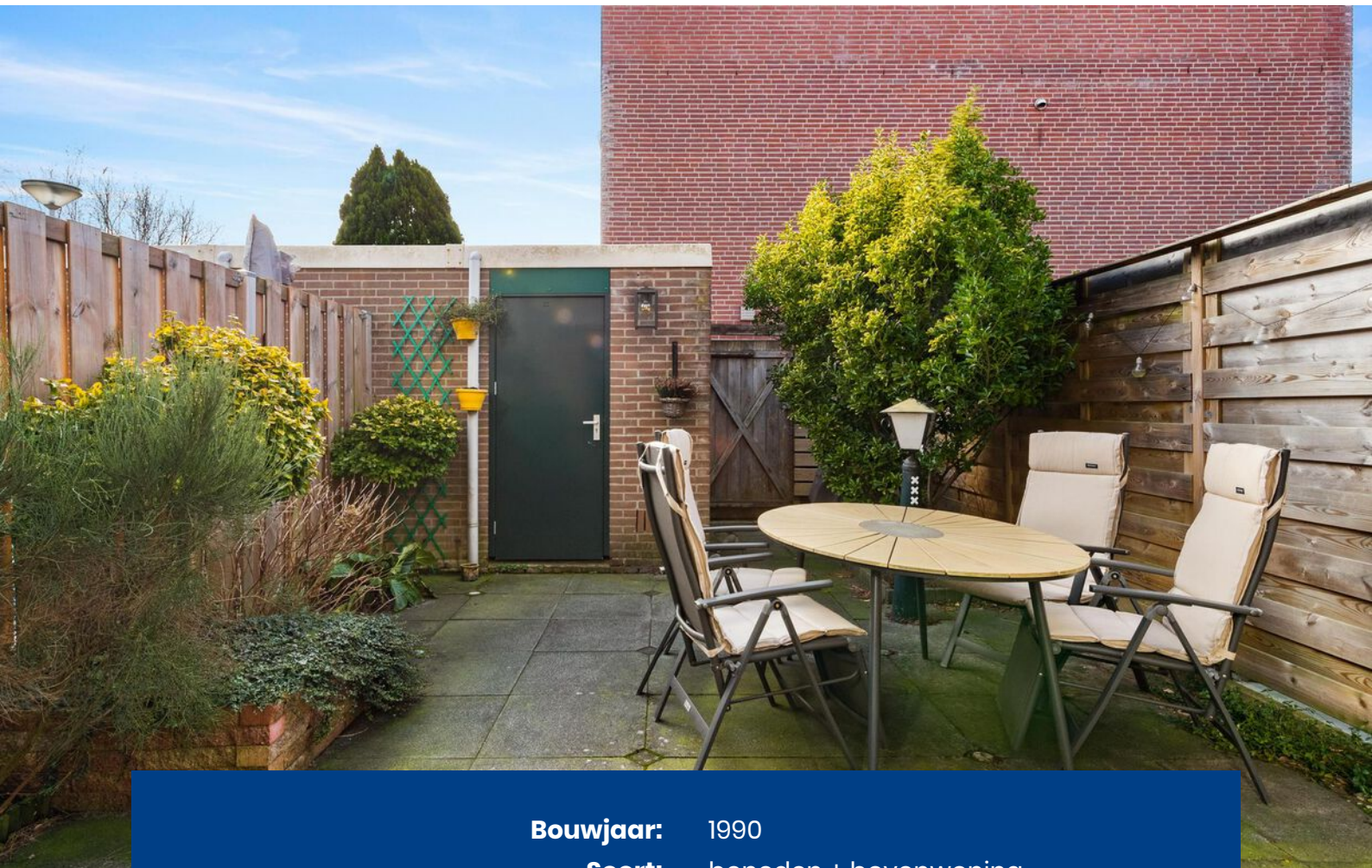
MAKELAARS EN TAXATEURS



AMSTERDAM

Eduard Hellendoornstraat 13

KENMERKEN & SPECIFICATIES



Bouwjaar:	1990
Soort:	beneden + bovenwoning
Kamers:	3
Inhoud:	269 m ³
Woonoppervlakte:	80 m ²
Perceeloppervlakte:	0 m ²
Overige inpandige ruimte:	-
Gebouwsgebonden buitenruimte:	-
Externe bergruimte:	5 m ²
Verwarming:	c.v.-ketel
Isolatie:	-
Energie label:	C

OMSCHRIJVING

Een leuke en keurig onderhouden benedenwoning van 80m² verdeeld over twee woonlagen met een zonnige tuin (zuidwest) met achterom en schuur, gelegen in een rustige en groene woonwijk De Aker. De woning is gelegen in een complex dat gebouwd is in de jaren '90 en op loopafstand gelegen is van het winkelcentrum De Dukaat dat voorzien is van diverse voorzieningen zoals winkels, basisschool en kinderdagverblijf.

Indeling:

Begane grond:

Entree tot de woning, hal met meterkast, toilet met fonteintje en trap naar de eerste verdieping. De woonkamer is aan de tuinzijde gelegen en van hieruit heb je toegang tot de zonnige tuin. Onder de trap bevindt zich een inbouwkast, handig voor bijvoorbeeld het opruimen van de stofzuiger. De keuken is gelegen aan de voorzijde, het is een moderne open keuken die voorzien is van diverse inbouwapparatuur waaronder een oven, vaatwasser, koel- vriescombinatie, vierpits gasfornuis en afzuigkap en beschikt uiteraard over voldoende bergruimte.

De zonnige tuin beschikt over een ruime berging van 5m². Doordat de tuin gelegen is op het zuidwesten kun je de gehele dag genieten van de zon.

Eerste verdieping:

Overloop met berging. Zowel aan de voorzijde als aan de achterzijde zijn twee goed bemeten slaapkamers. In het midden is de badkamer gelegen die voorzien is van een douche, wastafel, toilet en aansluiting voor de wasmachine.

Locatie:

Het appartement is gelegen in stadsdeel Nieuw West in de wijk De Aker, in een zeer rustige en autoluwe straat met vrij parkeren, tegenover een kinderspeeltuin en kinderopvang. In de nabije omgeving is het winkelcentrum De Dukaat gelegen, hier kun je terecht voor de dagelijkse boodschappen. Even iets verderop tref je de Sloterplas aan met diverse recreatievoorzieningen zoals het Sloterparkbad en het Stadsstrandje, daarnaast tref je ook Het Osdorpplein aan met diverse winkelvoorzieningen. Natuurgebied IJlmeerpolder is op enkele fietsafstand gelegen, perfect voor een wandeling en waar prachtig kan worden hardgelopen. Het appartement is zeer centraal gelegen, op 2 minuten loopafstand bevindt de tramhalte van lijn 1, die een directe verbinding heeft naar het Centrum van Amsterdam en met de auto ben je binnen enkele minuten op de A4, A5 en A9. Tevens is de luchthaven Schiphol binnen 10 minuten te bereiken.

Bijzonderheden:

- Zonnige tuin gelegen op het Zuidwesten;
- Canon is afgekocht tot en met 2050;
- Woonoppervlak 80m²;
- Berging in de tuin 5m²;
- Servicekosten bedragen € 197,50 per maand;
- Rustige woonwijk, vlakbij alle voorzieningen en openbaar vervoer;
- Bouwjaar 1990:
- Energielabel C.

DESCRIPTION

A nice and well maintained ground floor apartment of 80m² spread over two floors with a sunny garden (southwest) with back entrance and shed, located in a quiet and green residential area De Aker. The house is situated in a complex that was built in the 90's and is within walking distance of the shopping center De Dukaat that has several amenities including stores, elementary school and a nursery.

Layout:

Ground floor:

Entrance to the house, hall with meter cupboard, toilet with hand basin and stairs to the first floor. The living room is located on the garden side, from here you have access to the sunny garden. Under the stairs is a storage, useful for storing the vacuum cleaner. The kitchen is located at the front, it's a modern open kitchen which is equipped with various appliances including an oven, dishwasher, fridge-freezer, four-burner stove and of course plenty of storage space.

The sunny garden has a large storage room of 5m². Because the garden is located on the southwest you can enjoy the sun all day.

First floor:

Landing with storage. Both at the front and rear are two good sized bedrooms. The bathroom is located in the middle, which has a shower, sink, toilet and plumbing for washing machine.

Location:

The apartment is located in New West in the district of De Aker, in a very quiet and car-free street with free parking, opposite a playground and daycare. In the vicinity is the shopping center De Dukaat located, here you can go for daily groceries. A little further you will find the Sloterpark with various recreational facilities such as the Sloterparkbad and City Beach, in addition you will also find the Osdorpplein with various shopping facilities. Nature reserve Lutkemeerpolder is within cycling distance, perfect for a walk and where wonderful running can be done.

The apartment is very centrally located, 2 minutes walk from the streetcar stop of line 1, which has a direct connection to the center of Amsterdam and by car you are within minutes on the A4, A5 and A9. Schiphol Airport is also within 10 minutes.

Details:

- Sunny garden located on the southwest;
- Canon is paid up to 2050;
- Living area 80m²;
- Storage in the garden 5m²;
- Service costs are € 197.50 per month;
- Quiet residential area, near all amenities and public transport;
- Built in 1990;
- Energy label C.





















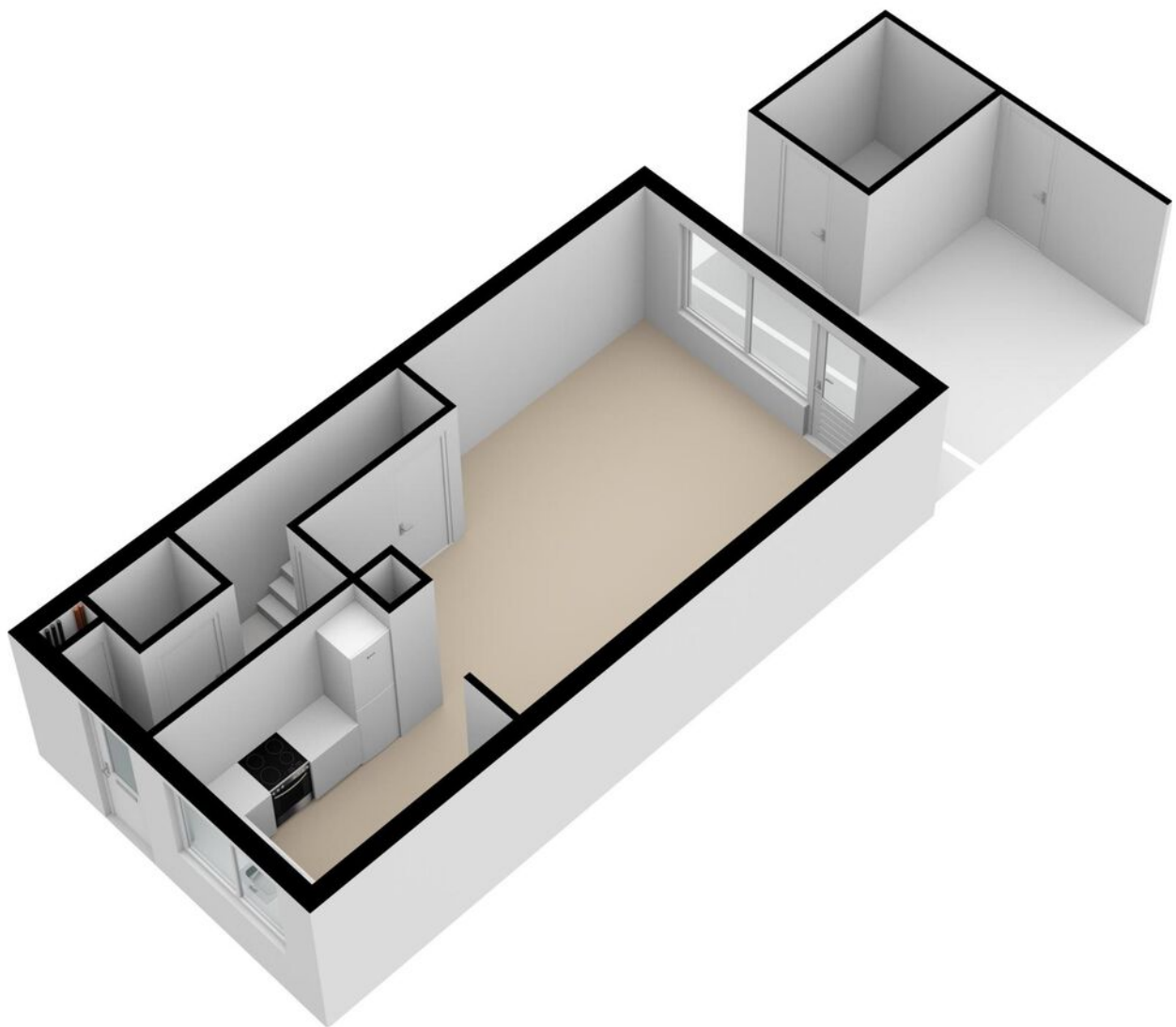


PLATTEGRONDEN

Eduard Hellendoornstraat 13 - Amsterdam
Begane Grond



PLATTEGRONDEN

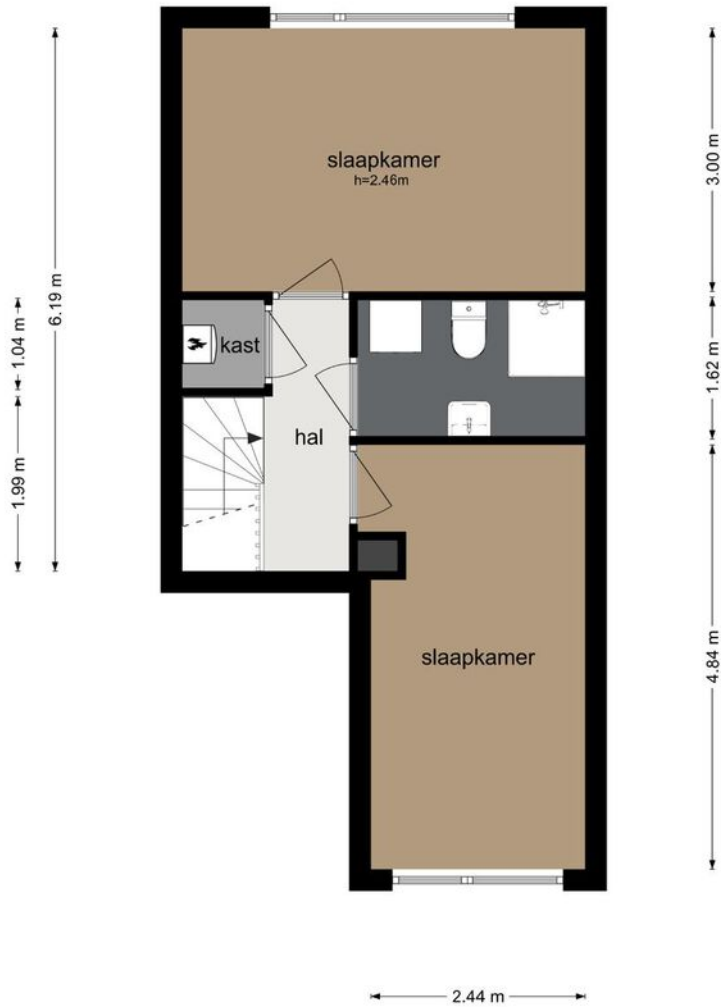


PLATTEGRONDEN

Eduard Hellendoornstraat 13 - Amsterdam
Eerste Verdieping

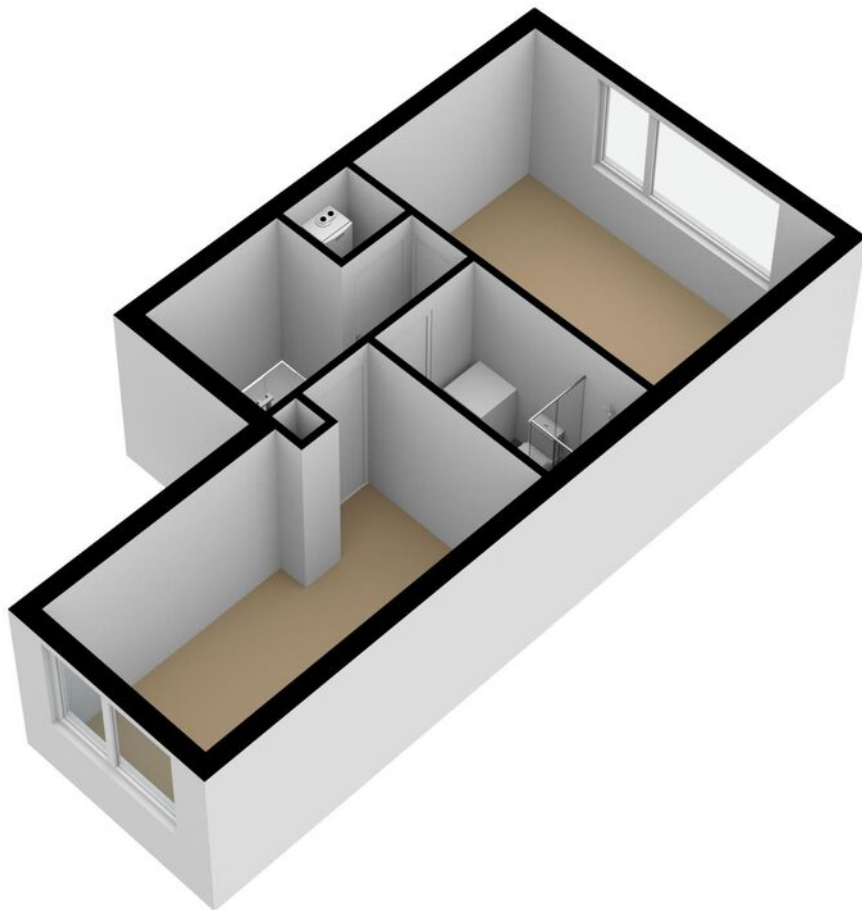


4.59 m
0.93 m 2.60 m



De plattegronden zijn geproduceerd voor promotionele doeleinden en ter indicatie.
Aan de plattegronden kunnen geen rechten worden ontleend
© www.beeldgarage.nl

PLATTEGRONDEN



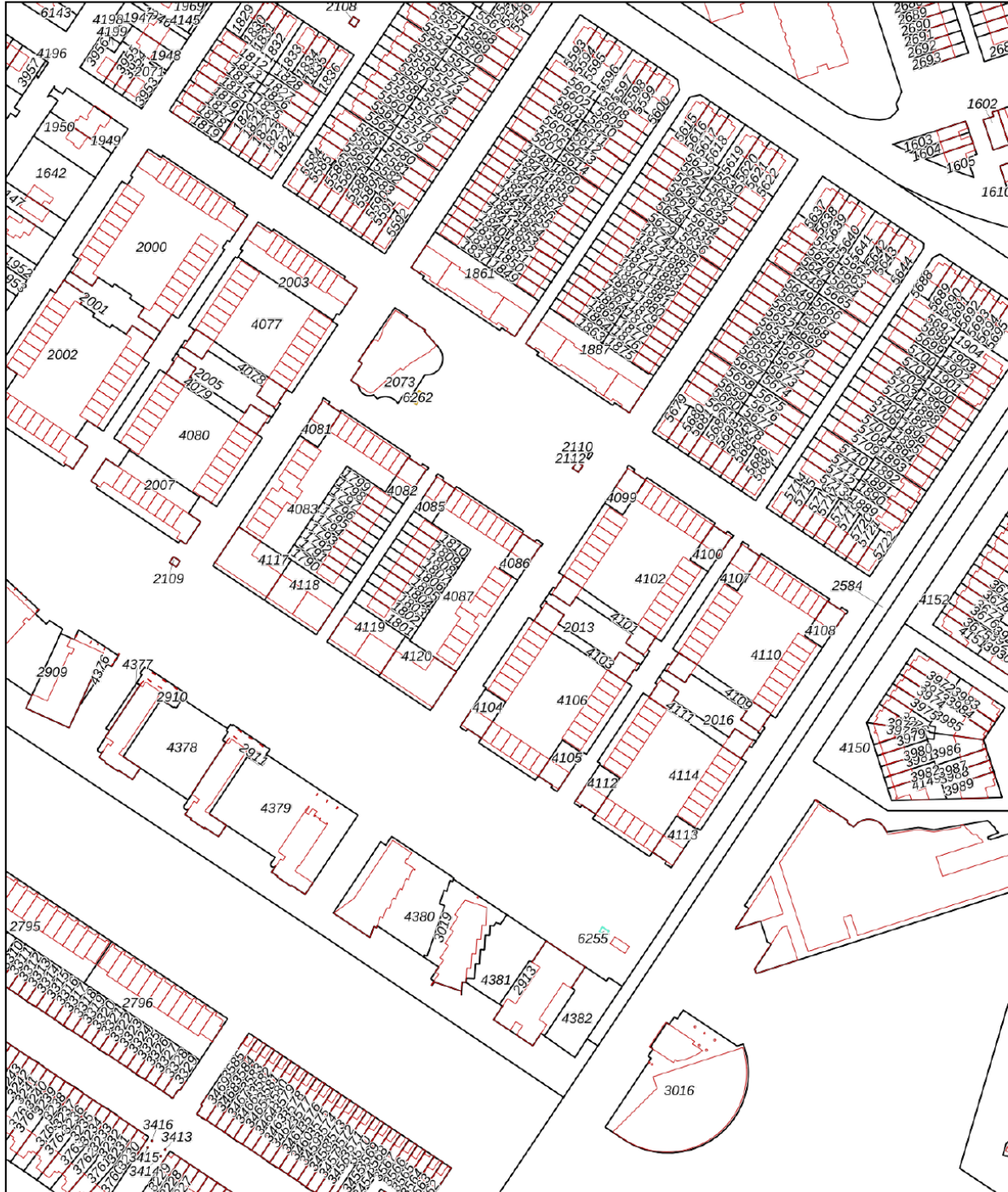
PLATTEGRONDEN




KADASTRALE KAART

Kadastrale kaart

Uw referentie: PenP



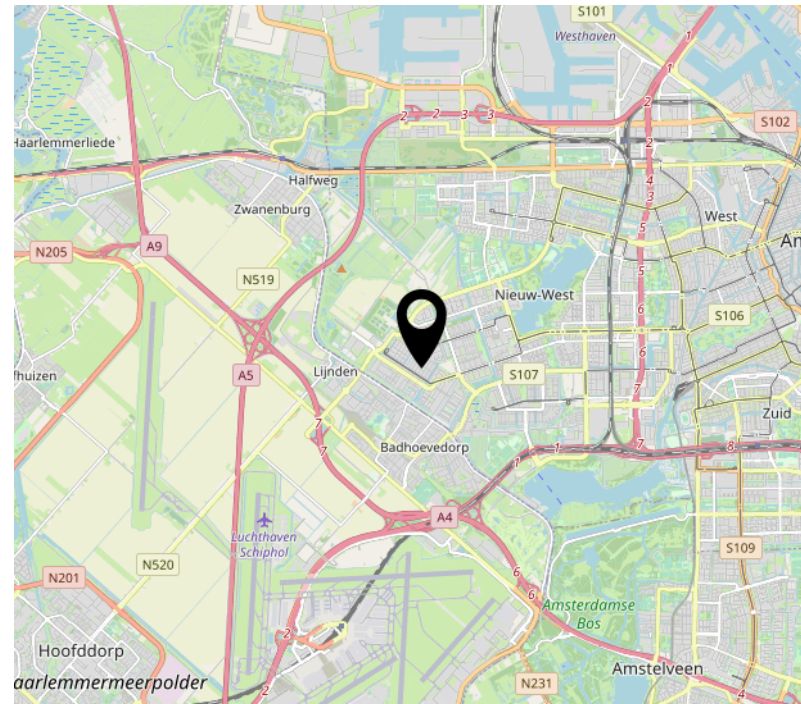
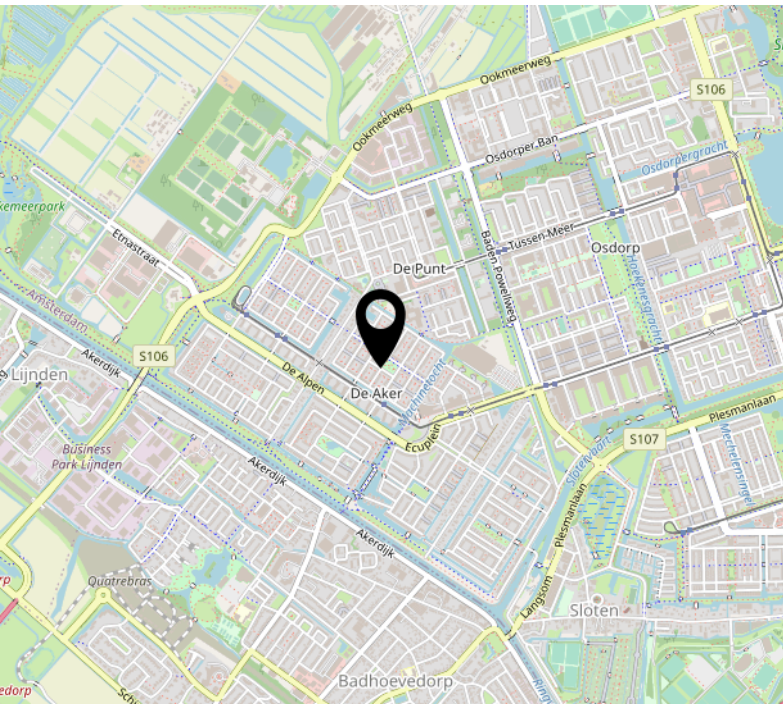
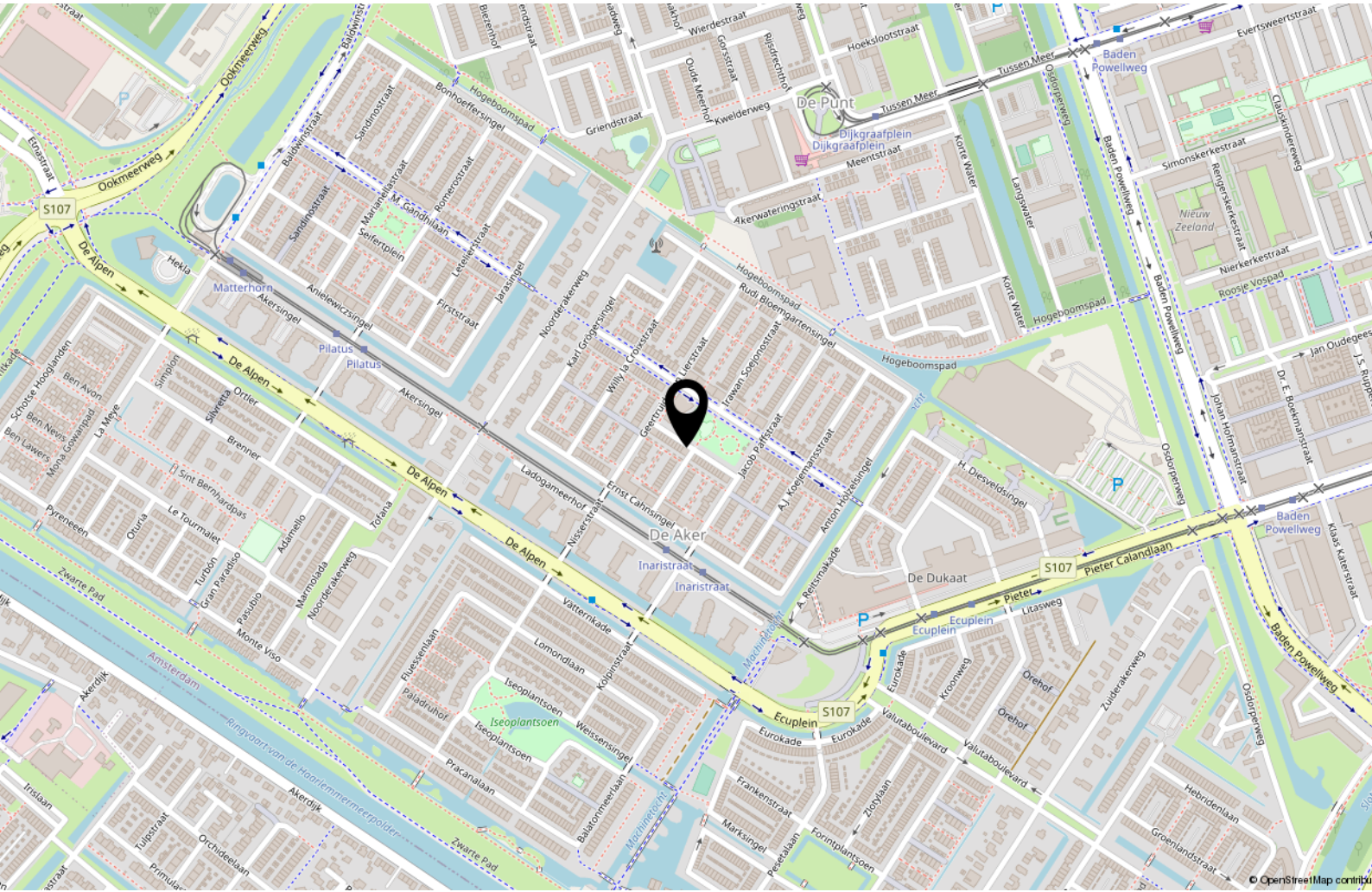
0 20 40 60 80 100m

<p>12345 25</p> <p>Deze kaart is noordgericht</p> <p>Perceelnummer</p> <p>Huisnummer</p> <p>Vastgestelde kadastrale grens</p> <p>Voorlopige kadastrale grens</p> <p>Administratieve kadastrale grens</p> <p>Bebouwing</p>	<p>Schaal 1: 2400</p> <p>Kadastrale gemeente Sloten Noord-Holland</p> <p>Sectie G</p> <p>Perceel 4099</p>	
---	---	---

Voor een eensluitend uittreksel, geleverd op 21 januari 2022
De bewaarder van het kadaster en de openbare registers

Aan dit uittreksel kunnen geen betrouwbare maten worden ontleend.
De Dienst voor het kadaster en de openbare registers behoudt zich de intellectuele eigendomsrechten voor, waaronder het auteursrecht en het databankenrecht.

LOCATIE OP DE KAART



INTERESSE?

**PETERS EN
PARTNERS**

MAKELAARS EN TAXATEURS

Keizersgracht 451 HA
1017 DK Amsterdam

020- 22 500 33
info@petersenpartners.nl
www.petersenpartners.nl

Heemraadschapslaan 96 B
1181 VC Amstelveen

020- 2240600
amstelveen@petersenpartners.nl
www.petersenpartners.nl

Nieuwendammerdijk 297 A
1025 LM Amsterdam

020- 7711888
info@petersenpartners.nl
www.petersenpartners.nl