
PETERS N3 PARTNERS

MAKELAARS EN TAXATEURS



**KNSM-laan 682
1019 LS AMSTERDAM**

KENMERKEN & SPECIFICATIES



Bouwjaar:	1991-2000
Soort:	portiekflat
Kamers:	3
Inhoud:	244 m ³
Woonoppervlakte:	73 m ²
Perceeloppervlakte:	0 m ²
Overige inpandige ruimte:	-
Gebouwegebonden buitenruimte:	7 m ²
Externe bergruimte:	5 m ²
Verwarming:	c.v.-ketel
Isolatie:	-
Energie label:	A

OMSCHRIJVING

Op een prachtige locatie in het Oostelijk Havengebied aan de KNSM-Laan, ligt dit ruime en goed onderhouden driekamer appartement met balkon dat gelegen is op het zonnige zuiden. In de onderbouw beschikt de woning over een ruime berging en het complex maakt onderdeel uit van het Albertcomplex, dat ontworpen is door architect Bruno Albert.

Indeling:

via het nette en ruime trappenhuis bereikt u op de tweede verdieping de entree van het appartement. De woonkamer is aan de voorzijde gelegen en is drie ramen breed. De halfopen keuken die geplaatst is in 2018 is van alle gemakken voorzien, zoals een vaatwasser, combimagnetron en een 4 pits inductiekookplaat, allen van Siemens. Vanuit de keuken heb je toegang tot het balkon dat gelegen is op het zuiden. Aan de achterzijde zijn twee goede slaapkamers gelegen. De badkamer en toilet is in het midden gelegen.

In de onderbouw bevindt zich de ruime berging van ca. 5 m².

Locatie:

Het appartement is gelegen in stadsdeel Oost op één van de eilanden in het Oostelijk Havengebied. Het KNSM-eiland is via de verbindingsdam en de Jan Schaeferbrug eenvoudig te bereiken met de auto of de fiets. De A-10 is tevens zo te bereiken middels de Piet Hein tunnel. Ook met het openbaar vervoer is de woning goed bereikbaar middels buslijn 65.

Aan het begin van de straat zijn een paar leuke winkels zoals Sissy Boy en Pols Potten en een stukje verderop tref je het winkelcentrum Brazilië aan waar je terecht kunt voor de dagelijkse boodschappen. De bekende horecagelegenheden zoals de Panama, Hotel Jakarta, Harbour Club, Café De Zuid, Pata Negra bevinden zich ook allemaal in de buurt, wat het KNSM-eiland tot een populaire en hippe omgeving maakt.

Bijzonderheden:

- Goede en gezonde VvE die professioneel beheerd wordt door VvE Beheer Amsterdam
- Servicekosten bedragen per maand € 128,43
- Akte overstap naar eeuwigdurende erfpacht is reeds gedaan, jaarlijkse canon bedraagt per 2041 €758,- (jaarlijkse indexatie)
- Woonoppervlak 73 m²
- Zonnig balkon gelegen op het zuiden
- Populaire locatie

DESCRIPTION

This spacious and well-maintained three-room apartment with balcony, located on the sunny south, is located in a beautiful location in the Eastern Docklands on the KNSM-Laan. In the basement, the house has:
a large storage room and the complex is part of the Albert complex, which was designed by architect Bruno Albert.

Layout:

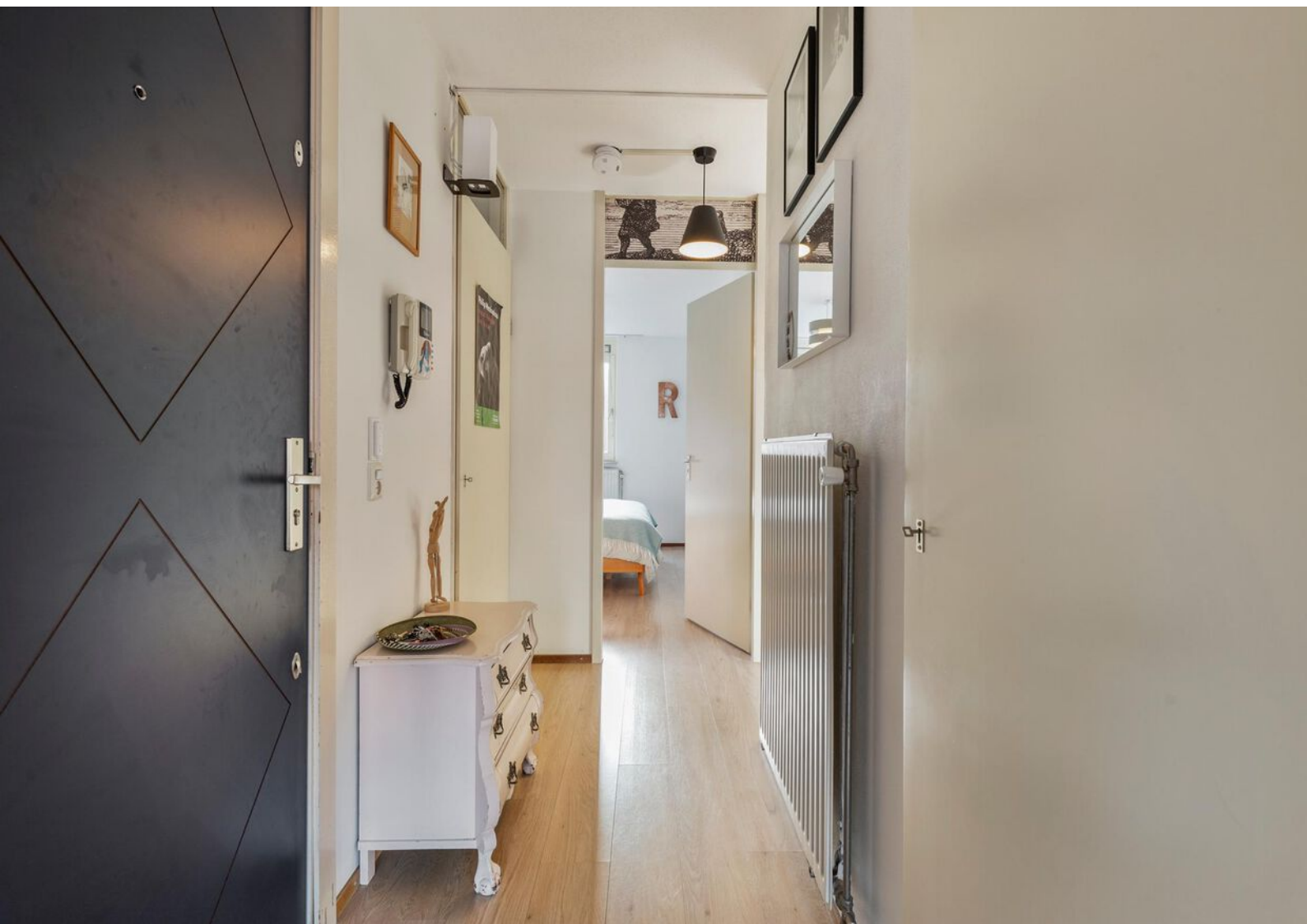
via the neat and spacious staircase you reach the entrance of the apartment on the second floor. The living room is located at the front and is three windows wide. The semi-open kitchen that was installed in 2018 is fully equipped, such as a dishwasher, combination microwave and a 4-burner induction hob, all from Siemens. From the kitchen you have access to the south-facing balcony. At the rear are two good bedrooms. The bathroom and toilet is located in the middle.
In the basement is the spacious storage room of approximately 5 m².

Location:

The apartment is located in the East district on one of the islands in the Eastern Docklands. The KNSM Island is easily accessible by car or bicycle via the connecting dam and the Jan Schaefer Bridge. The A-10 is also easily accessible through the Piet Hein tunnel. The house is also easily accessible by public transport via bus line 65. At the beginning of the street are a few nice shops such as Sissy Boy and Pols Potten and a little further you will find the Brazil shopping center where you can do your daily shopping. The well-known catering establishments such as Panama, Hotel Jakarta, Harbor Club, Café De Zuid, Pata Negra are all located nearby, which makes KNSM Island a popular and hip area.

Particularities:

- Good and healthy VvE that is professionally managed by VvE Beheer Amsterdam
- Service costs are € 128.43 per month
- Transfer to perpetual leasehold has already been done, annual canon amounts to €758 per 2041 (annual indexation)
- Living area 73 m²
- Sunny south-facing balcony
- Popular location

















PLATTEGROND



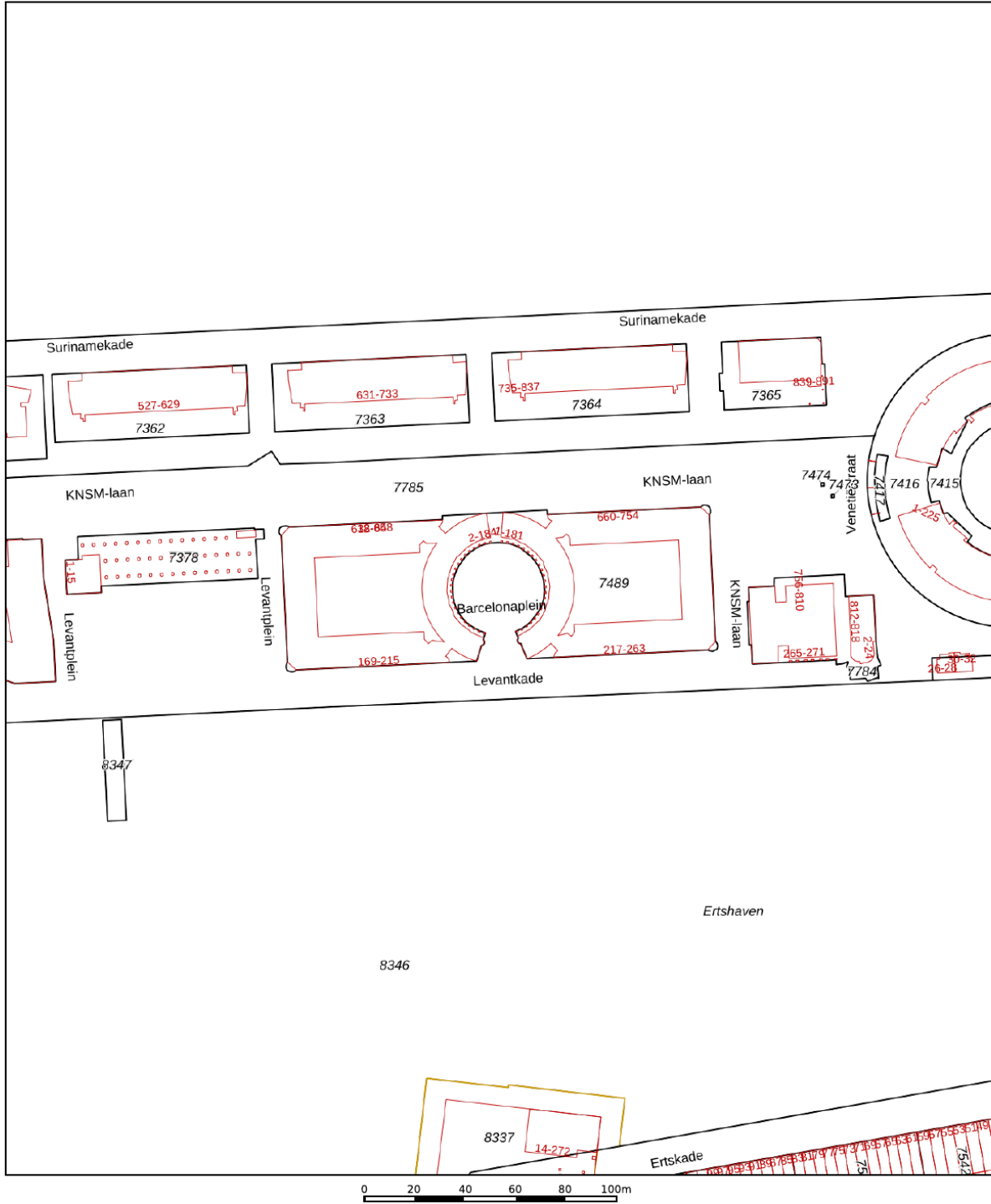
iMeasure heeft deze plattegronden zorgvuldig vervaardigd t.b.v. promotionele doeleinden. Aan de plattegronden kunnen geen rechten worden ontleend.
Copyright: iMeasure


Adres KNSM-Laan 682, Amsterdam
Verdieping Eerste verdieping
Tekenaar iMeasure
Datum 01-02-2022

KADASTRALE KAART

Kadastrale kaart

Uw referentie: knsm

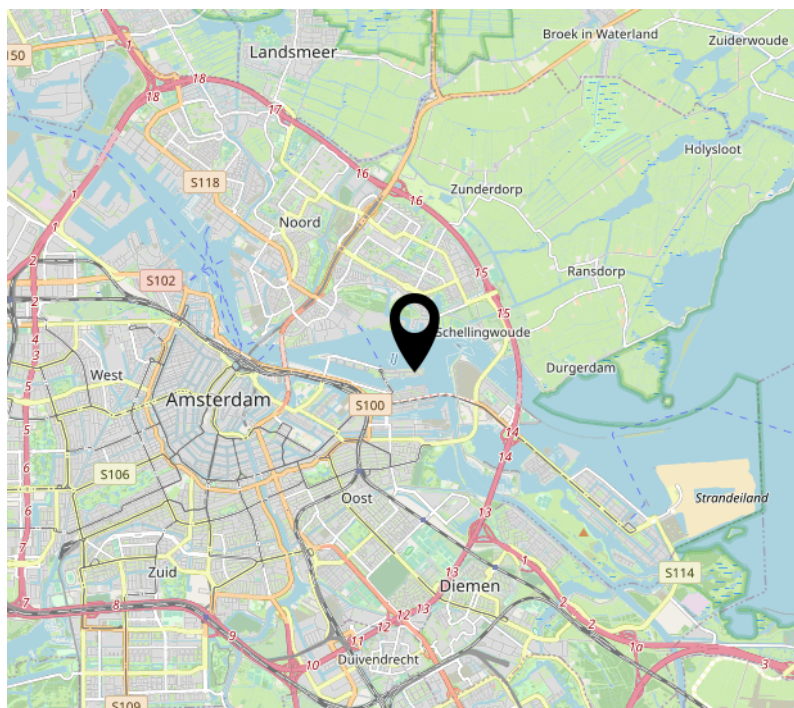
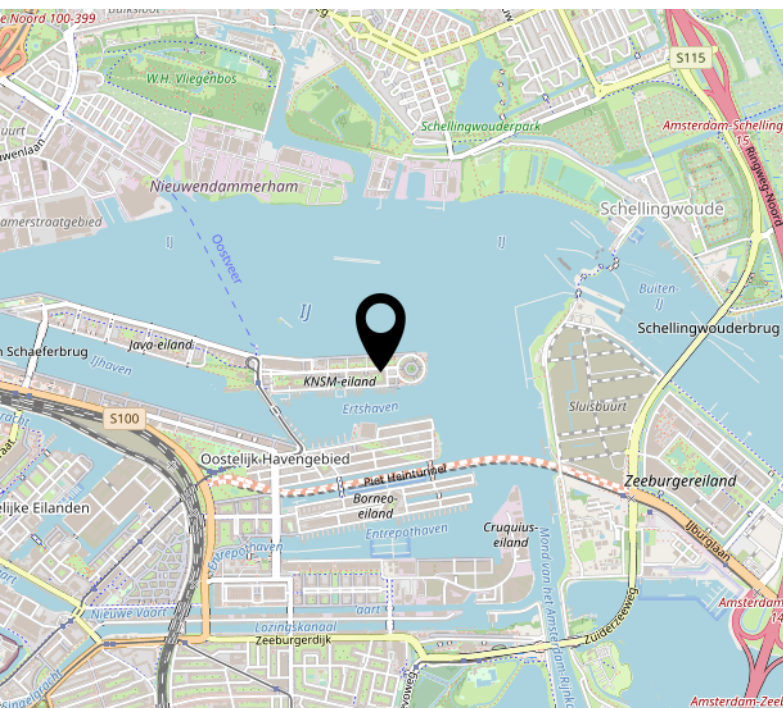
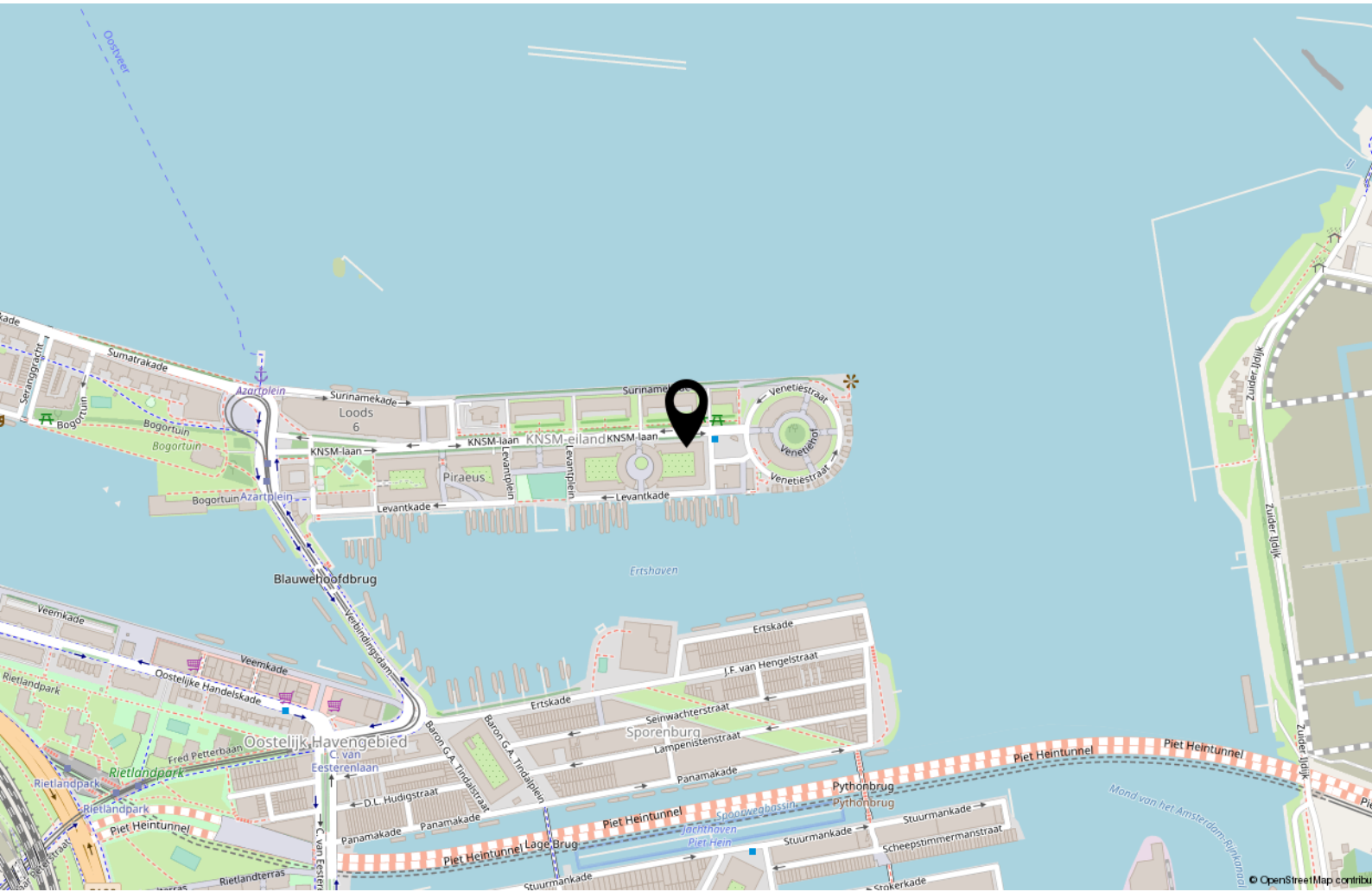


<p>12345 25</p> <p>Deze kaart is noordgericht</p> <p>Perceelnummer</p> <p>Huisnummer</p> <p>Vastgestelde kadastrale grens</p> <p>Voorlopige kadastrale grens</p> <p>Administratieve kadastrale grens</p> <p>Bebouwing</p>	<p>Schaal 1: 2000</p> <p>Kadastrale gemeente Amsterdam</p> <p>Sectie A</p> <p>Perceel 7489</p>	<p>kadaster</p> 
---	--	--

Voor een eensluitend uittreksel, geleverd op 26 januari 2022
De bewaarder van het kadaster en de openbare registers

Aan dit uittreksel kunnen geen betrouwbare maten worden ontleend.
De Dienst voor het kadaster en de openbare registers behoudt zich de intellectuele eigendomsrechten voor, waaronder het auteursrecht en het databankenrecht.

LOCATIE OP DE KAAART



INTERESSE?

**PETERS EN
PARTNERS**

MAKELAARS EN TAXATEURS

Keizersgracht 451 HA
1017 DK Amsterdam

020- 22 500 33
info@petersenpartners.nl
www.petersenpartners.nl

Heemraadschapslaan 96 B
1181 VC Amstelveen

020- 2240600
amstelveen@petersenpartners.nl
www.petersenpartners.nl

Nieuwendammerdijk 297 A
1025 LM Amsterdam

020- 7711888
info@petersenpartners.nl
www.petersenpartners.nl