
PETERS N3 PARTNERS

MAKELAARS EN TAXATEURS



AMSTELVEEN
Wedderborg 15

KENMERKEN & SPECIFICATIES



Bouwjaar: 2010

Soort: herenhuis

Kamers: 6

Woonoppervlakte: 208 m²

Perceeloppervlakte: 238 m²

Externe bergruimte: 6 m²

Energie label: A

Vraagprijs: € 1.100.000,--

OMSCHRIJVING

Prachtig, energiezuinig en zeer ruim HERENHUIS (maar liefst bijna 210 m² en een achtergevel van 9 meter breed) met zonnige achtertuin op het zuid -oosten. De woning is gebouwd in charmante jaren '30 stijl, met hoge plafonds, dak overstekken en een fraaie gevel detaillering. Gelegen in Westwijk Zuid-West. Alle dagelijkse voorzieningen zijn op loop- of fietsafstand, zoals het vernieuwde winkelcentrum Westwijkplein, diverse basis- en middelbare scholen en de Internationale School. Ook is het Amsterdamse Bos, De Poel en het grote winkelcentrum Stadshart op korte fietsafstand te bereiken. Schiphol en Amsterdam zijn goed en snel bereikbaar. De woning is zeer gunstig gelegen ten opzichte van openbaar vervoer en diverse uitvalswegen (A2, A4, A9 en ringweg A10).

Bouwjaar 2010. Woonoppervlakte circa 208 m². Perceeloppervlakte 238 m² (eigen grond). Oplevering in overleg.

Indeling:

Begane grond:

Ruime entree met garderobe en toiletruimte, riante woonkamer met zijkamer en half open luxe keuken (Bulthaup). De woonkamer heeft twee keer openslaande deuren naar de zonnige ruime achtertuin en is voorzien van een eiken visgraat parketvloer met vloerverwarming. De luxe open keuken is gelegen aan de voorzijde van het huis en beschikt over de nodige inbouwapparatuur. Te weten: Koelkast, aparte vriezer, combi oven magnetron, aparte oven, kookplaat, vaatwasser en afzuigkap. De zonnige tuin is gelegen op het zuid- westen en heeft een stenen berging en een achterom.

Eerste verdieping:

Overloop, drie zeer ruime kamers, waarvan een slaapkamer is voorzien van een inbouwkast met schuifdeuren. De badkamer op deze verdieping heeft een ligbad, separate douche, toilet en wastafelmeubel.

Tweede verdieping:

Overloop, aparte wasruimte/ berging, een gigantische slaapkamer welke indien wenselijk heel eenvoudig in tweeën gedeeld kan worden. Een tweede badkamer met douche, wastafelmeubel en derde toilet.

Derde verdieping:

Overloop, ruime slaapkamer/ berging. Deze verdieping is eveneens met een vaste trap te bereiken.

Bijzonderheden:

- Zeer ruim huis van 208 m².
- Tuin op het zuid- oosten.
- Energiezuinig.
- Gelegen in rustige kindvriendelijke buurt.
- Geheel voorzien van vloerverwarming/koeling, ankerloze spouwmuren en HR++ glas.
- 5/6 slaapkamers en 2 badkamers.
- Luxe Bulthaup keuken met inbouwapparatuur.
- Oplevering in overleg.

DESCRIPTION

Beautiful, energy-efficient and very spacious TOWNHOUSE (no less than almost 210 m² and a rear facade of 9 meters wide) with sunny backyard on the South-East. The house was built in a charming 1930s style, with high ceilings, roof overhangs and beautiful facade detailing. Located in Westwijk South West. All daily amenities are within walking or cycling distance, such as the renovated Westwijkplein shopping center, various primary and secondary schools and the International School. The Amsterdamse Bos, De Poel and the large shopping center Stadshart can also be reached within a short cycling distance. Schiphol and Amsterdam are easily and quickly accessible. The house is very conveniently located for public transport and various roads (A2, A4, A9 and ring road A10).

Year of construction 2010. Living area approximately 208 m². Plot area 238 m² (own land). Delivery in consultation.

Layout:

Ground floor:

Spacious entrance with cloakroom and toilet, spacious living room with side room and half open luxury kitchen (Bulthaup). The living room has double doors to the sunny spacious backyard and has an oak herringbone parquet floor with underfloor heating. The luxurious open kitchen is located at the front of the house and has the necessary built-in appliances. Namely: Fridge, separate freezer, combi oven microwave, separate oven, hob, dishwasher and extractor. The sunny garden is located on the south-west and has a stone shed and a back entrance.

First floor:

Landing, three very spacious rooms, one of which has a built-in wardrobe with sliding doors. The bathroom on this floor has a bath, separate shower, toilet and washbasin.

Second floor:

Landing, separate laundry room / storage room, a gigantic bedroom which can easily be divided in two if desired. A second bathroom with shower, washbasin and third toilet.

Third floor:

Landing, spacious bedroom / storage room. This floor can also be reached by a fixed staircase.

Particularities:

- Very spacious house of 208 m².
- Garden on the South East.
- Energy efficient.
- Located in a quiet child-friendly neighborhood.
- Fully equipped with underfloor heating/cooling, anchorless cavity walls and HR++ glass.
- 5/6 bedrooms and 2 bathrooms.
- Luxurious Bulthaup kitchen with built-in appliances.
- Delivery in consultation.























PLATTEGRONDEN

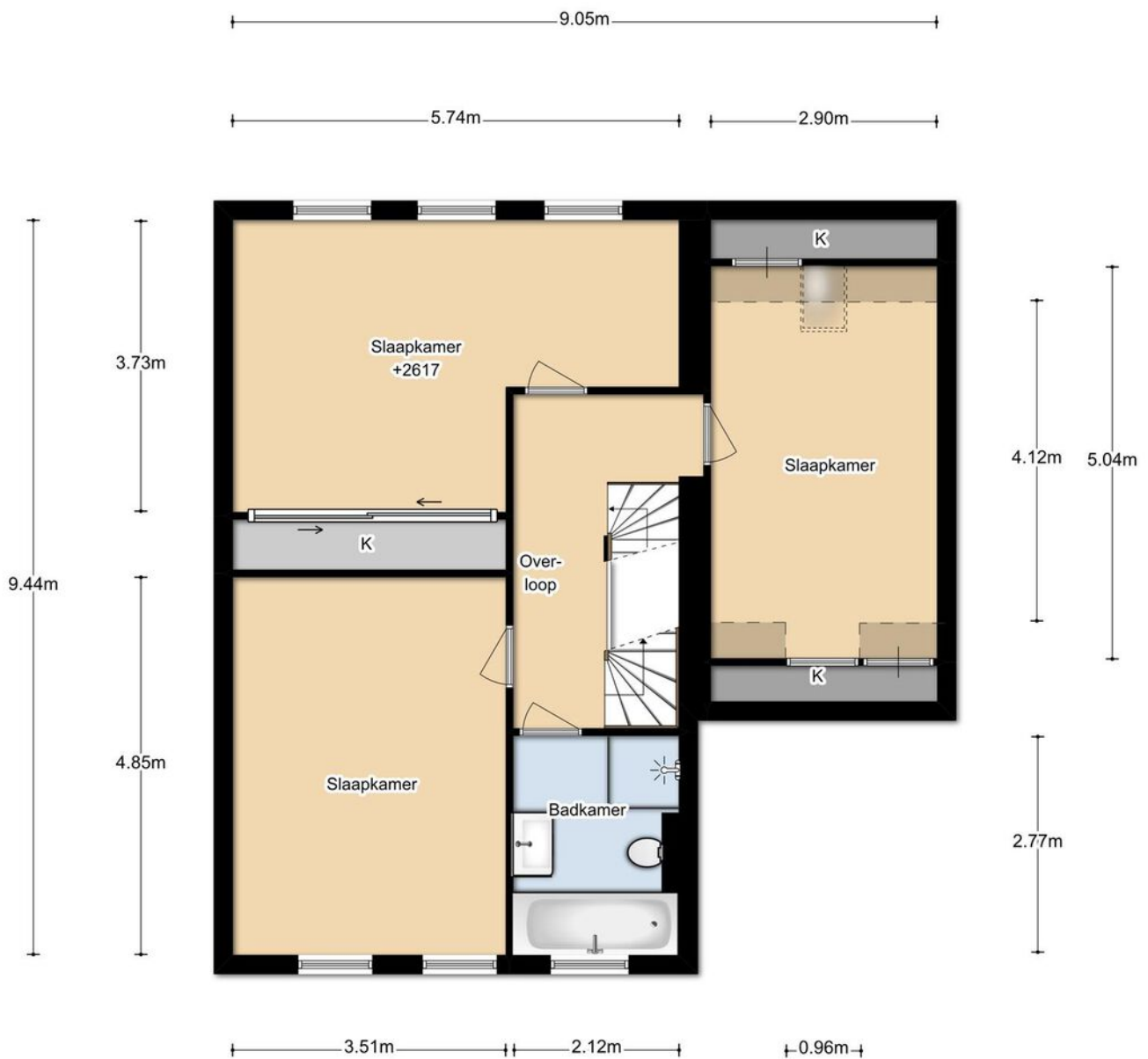
WEDDERBORG 15
BEGANE GROND



DEZE PLATTEGRONDEN ZIJN MET DE GROOTSTE ZORG
SAMENGESTELD EN DIENEN TER INDICATIE.
ER KUNNEN GEEN RECHTEN AAN WORDEN ONTLEEND.
© WWW.DROOMHUIS360.NL

PLATTEGRONDEN

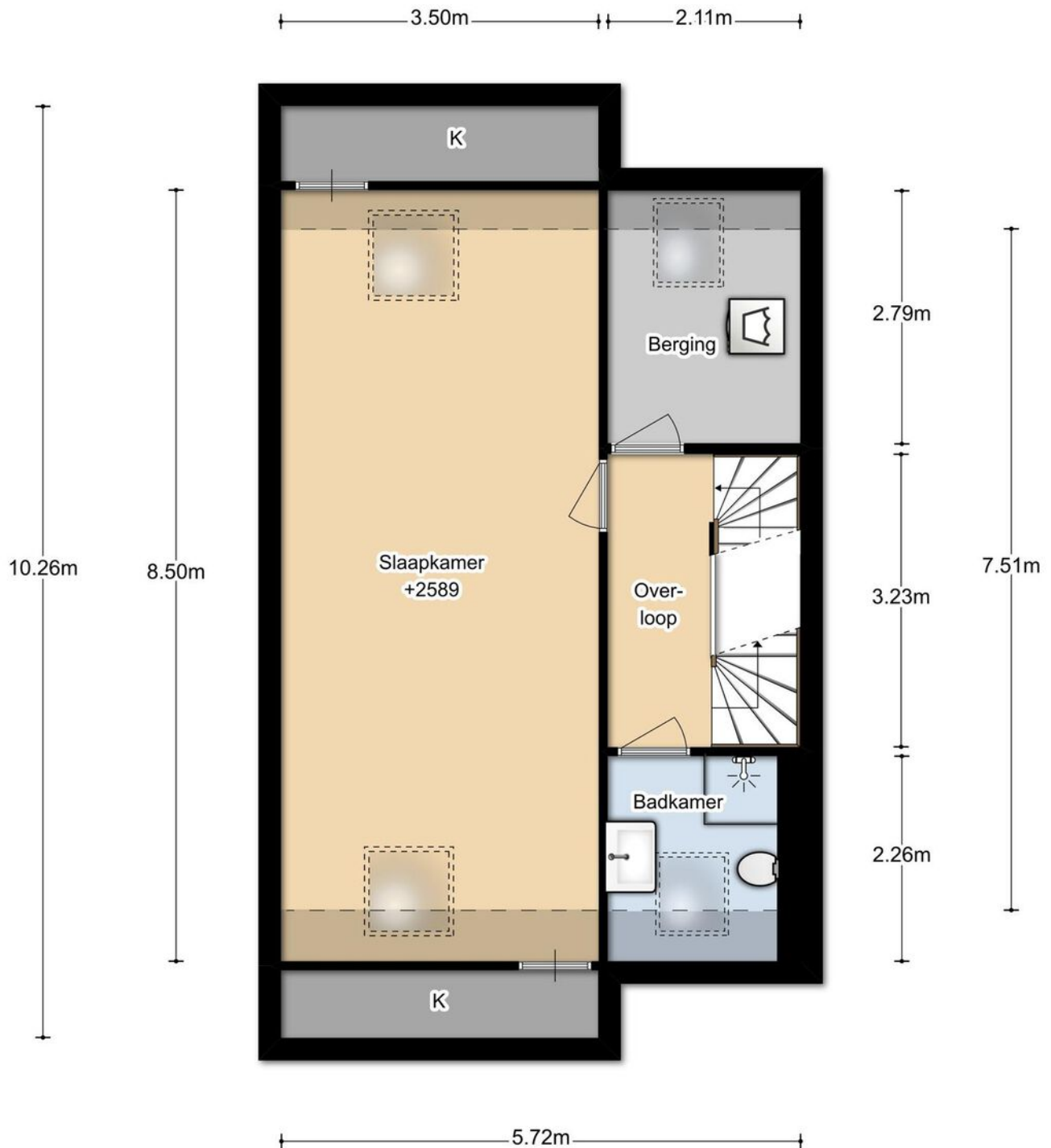
WEDDERBORG 15
1E VERDIEPING



DEZE PLATTEGRONDEN ZIJN MET DE GROOTSTE ZORG
SAMENGESTELD EN DIENEN TER INDICATIE.
ER KUNNEN GEEN RECHTEN AAN WORDEN ONTLEEND.
© WWW.DROOMHUIS360.NL

PLATTEGRONDEN

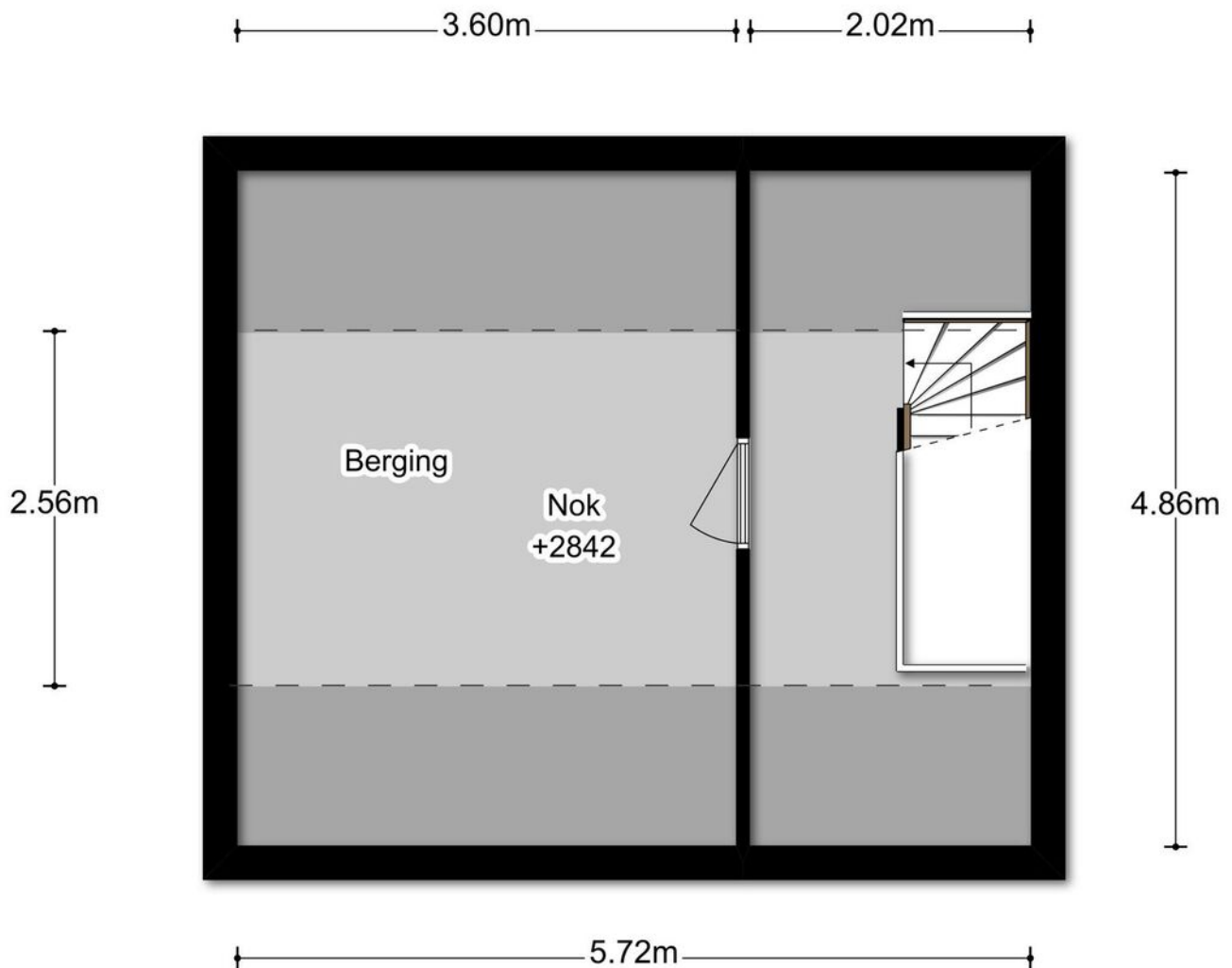
WEDDERBORB 15
2E VERDIEPING



DEZE PLATTEGRONDEN ZIJN MET DE GROOTSTE ZORG
SAMENGESTELD EN DIENEN TER INDICATIE.
ER KUNNEN GEEN RECHTEN AAN WORDEN ONTLEEND.
© WWW.DROOMHUIS360.NL

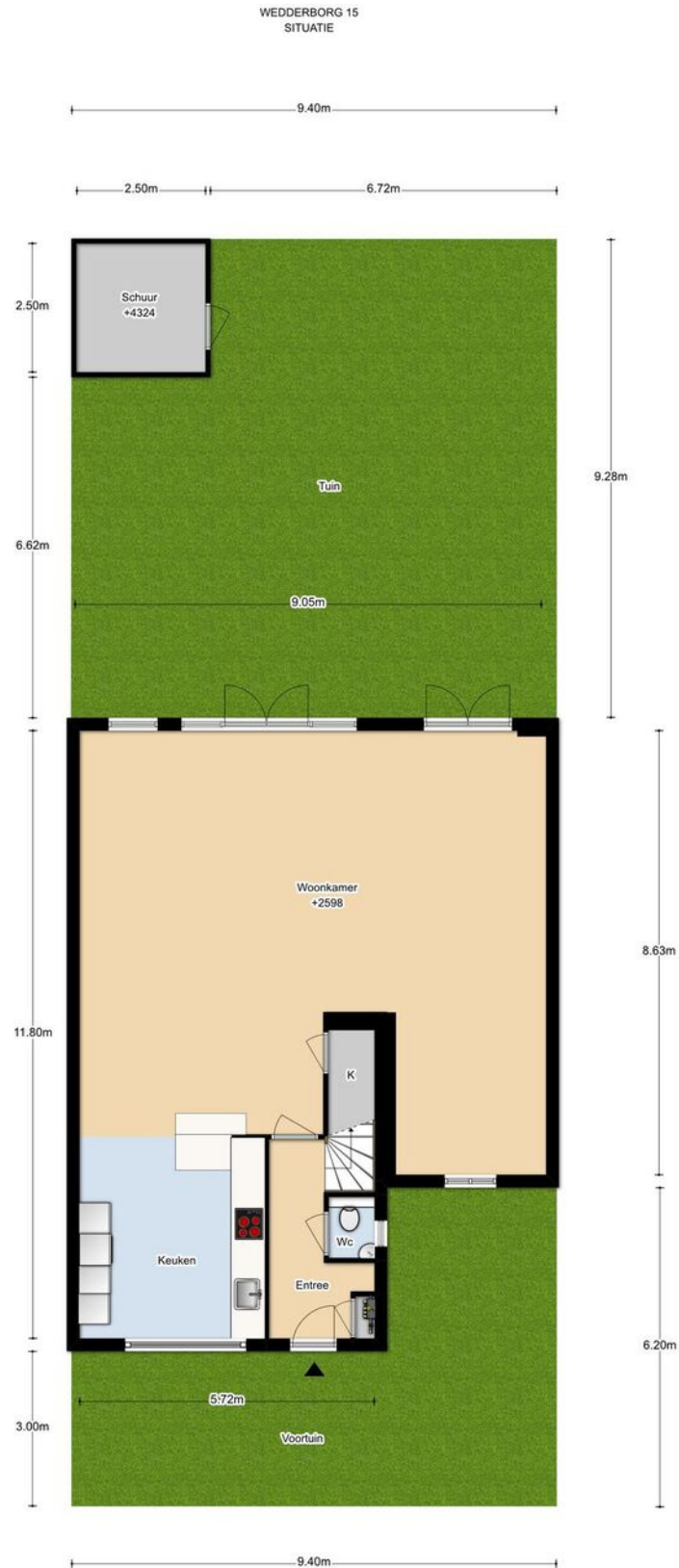
PLATTEGRONDEN

WEDDERBORG 15
3E VERDIEPING



DEZE PLATTEGRONDEN ZIJN MET DE GROOTSTE ZORG
SAMENGESTELD EN DIENEN TER INDICATIE.
ER KUNNEN GEEN RECHTEN AAN WORDEN ONTLEEND.
© WWW.DROOMHUIS360.NL

PLATTEGRONDEN



INTERESSE?

**PETERS EN
PARTNERS**

MAKELAARS EN TAXATEURS

Heemraadschapslaan 96 B
1181 VC Amstelveen

Keizersgracht 451 HA
1017 DK Amsterdam

020- 2240600
amstelveen@petersenpartners.nl
www.petersenpartners.nl

020- 22 500 33
info@petersenpartners.nl
www.petersenpartners.nl