

---

# PETERS N3 PARTNERS

---

MAKELAARS EN TAXATEURS



AMSTERDAM  
Prinsengracht 359 - A/B

# Kenmerken & specificaties



Bouwjaar: 1712  
Kamers: 4  
Woonoppervlakte: 147 m<sup>2</sup>  
Externe berguimte: 6 m<sup>2</sup>

Vraagprijs: € 1.450.000,-- k.k.

# Omschrijving

**Statig monumentale woning van 147m<sup>2</sup>, met een prachtige binnentuin in de grachtengordel met een uniek uitzicht over de Prinsen- en Lauriergracht.**

## **Indeling:**

Via de marmeren gezamenlijke entree bereikt u de woning via de bel-etage.

## **Bel-etage:**

Dat de betekenis van de bel-etage mooie verdieping is, wordt maar weer bewezen door deze prachtige ruimte. De voorkamer met misschien wel het mooiste uitzicht over de grachten van Amsterdam is uniek te noemen. De plafonds van maar liefst 4 meter hoog, in combinatie met de grote raampartijen maken deze ruimte tot een licht en zeer prettig vertrek om van de gracht en historisch Amsterdam te genieten en uw gasten te ontvangen. Vanuit de kamer kijkt u mooi door tot en met de Lauriergracht. Van de bootjes in de zomer tot het schaatsen in de winter, er is hier altijd wat te zien.

Via de gietijzeren wenteltrap in de voorkamer is een studeerruimte op de entresol te bereiken.

De hal biedt toegang tot de rest van de vertrekken op deze etage. Aan de linkerkant een wasruimte met de C.V.-installatie, een separaat toilet en de master-bedroom. De royale master-bedroom met hoge plafonds kijkt uit over de binnentuin. Verder beschikt deze ruimte over een ruime inloopkast en is er een entresol bereikbaar via de trap. Aan de andere zijde van de hal beschikt de woning over een ruime badkamer, voorzien van een inlopdouche en een dubbele wastafel.

Aan de achterzijde van de woning bevindt zich de tweede ruime slaapkamer. Deze slaapkamer beschikt nog over een entresol van 2m<sup>2</sup>.

## **Begane grond:**

Via de wenteltrap in de voorkamer komt u binnen in de beneden-woonkamer van de woning. De woonkamer beschikt over een zeer royale en luxe open keuken gelegen in het hart van deze ruimte. De keuken is voorzien van diverse inbouwapparatuur, een Quooker, 6-pits Viking gasfornuis met 2 ovens, koel-/vries combinatie (Viking), afwasmachine, afzuigkap en een klimaatkast. Een keuken waar de echte koks hun creativiteit kwijt moeten kunnen. De L-vormige keuken zorgt direct voor een afscheiding tussen het voorste en het achterste gedeelte van de woonkamer. Aan de achterzijde beschikt deze verdieping nog over een ruime eethoek en strakke badkamer met een inlopdouche, separaat toilet en een wastafel. Op deze verdieping is tevens de gezamenlijke entree bereikbaar.

Via de openslaande deuren is de privétuin bereikbaar met terras en voorzien van een berging. Aan het einde van deze tuin bevindt zich de toegang tot de royale gezamenlijke binnentuin. De perfecte plek voor een wijntje aan het einde van de dag. Achter in de tuin bevinden zich een tweetal ruime bergingen en een afgesloten fietsenstalling.

De woning, onderdeel van het grachtencomplex 't Roode Hert, is gelegen in de

wereldberoemde 17e -eeuwse grachtengordel (UNESCO Werelderfgoed) aan de rand van de Jordaan met de Westertoren om de hoek. Met tal van gezellige restaurants en cafés is hier altijd wat te doen. Voor de dagelijkse boodschappen kun je terecht op de Elandsgracht. Het openbaar vervoer bevindt zich op loopafstand, de Westermarkt en het Centraal Station zijn goed bereikbaar.

**Bijzonderheden:**

- Het betreft een Rijksmonument;
- Gezamenlijke binnentuin van ca. 400m<sup>2</sup>;
- Het betreft twee appartementsrechten met de mogelijkheid voor twee parkeervergunningen;
- Uniek uitzicht over de Amsterdamse grachten;
- Het betreft een gezonde en actieve vereniging van eigenaren;
- De servicekosten bedragen €389,61 per maand;
- Gelegen op eigen grond met privé tuin.

# Description

**A beautiful monumental apartment of 147m<sup>2</sup>, with a beautiful courtyard in the canal area with a unique view over the Prinsen- and Lauriergracht.**

## **Lay-out:**

Through the marble communal entrance you reach the house via the bel-etage.

## **Ground floor:**

That the meaning of the bel-etage is beautiful floor is proven again by this beautiful space. The front room with perhaps the most beautiful view over the canals of Amsterdam can be called unique. The ceilings of no less than 4 metres high, in combination with the large windows, make this room a light and very pleasant room to enjoy the canal and historic Amsterdam and to receive your guests. From the room you have a beautiful view through to the Lauriergracht. From the boats in summer to the ice skating in winter, there is always something to see here.

Through the cast iron spiral staircase in the front room, you can reach a study on the entresol.

The hallway provides access to the rest of the rooms on this floor. To the left is a laundry room with the central heating system, a separate toilet and the master bedroom. The spacious master bedroom with high ceilings overlooks the courtyard. Furthermore, this room has a spacious walk-in closet and there is a mezzanine accessible by stairs. On the other side of the hall, the house has a spacious bathroom with a walk-in shower and a double sink.

At the rear of the house is the second spacious bedroom. This bedroom has an entresol of 2m<sup>2</sup>.

## **Ground floor:**

Through the spiral staircase in the front room you enter the downstairs living room of the house. The living room has a very spacious and luxurious open kitchen located in the heart of this room. The kitchen is equipped with various appliances, a Quooker, 6-burner Viking cooker with 2 ovens, fridge / freezer (Viking), dishwasher, extractor and a refrigerator. A kitchen where real cooks must be able to express their creativity. The L-shaped kitchen creates a separation between the front and the back part of the living room. At the back, this floor also has a spacious dining area and a sleek bathroom with a walk-in shower, separate toilet and a washbasin. On this floor, the communal entrance is also accessible.

Through the French doors, the private garden is accessible with a terrace and a storage room. At the end of this garden is the entrance to the spacious communal garden. The perfect place for a glass of wine at the end of the day. In the back of the garden there are two large storage rooms and a closed bicycle shed.

The house, part of the canal complex 't Roode Hert, is located in the world famous 17th century canal belt (UNESCO World Heritage) on the edge of the Jordaan with the Westertoren around the corner. With numerous cosy restaurants and cafés, there is always something to do here. The Elandsgracht is the place to go for daily shopping.

Public transport is within walking distance, the Westermarkt and Central Station are easily accessible.

**Details:**

- The apartment is a national monument;
- Joint courtyard of approx 400m<sup>2</sup>;
- It concerns two apartment rights with the possibility for two parking permits;
- Unique view over the Amsterdam canals;
- It concerns a healthy and active association of owners;
- The service costs are €389,61 per month;
- Located on private land with private garden.

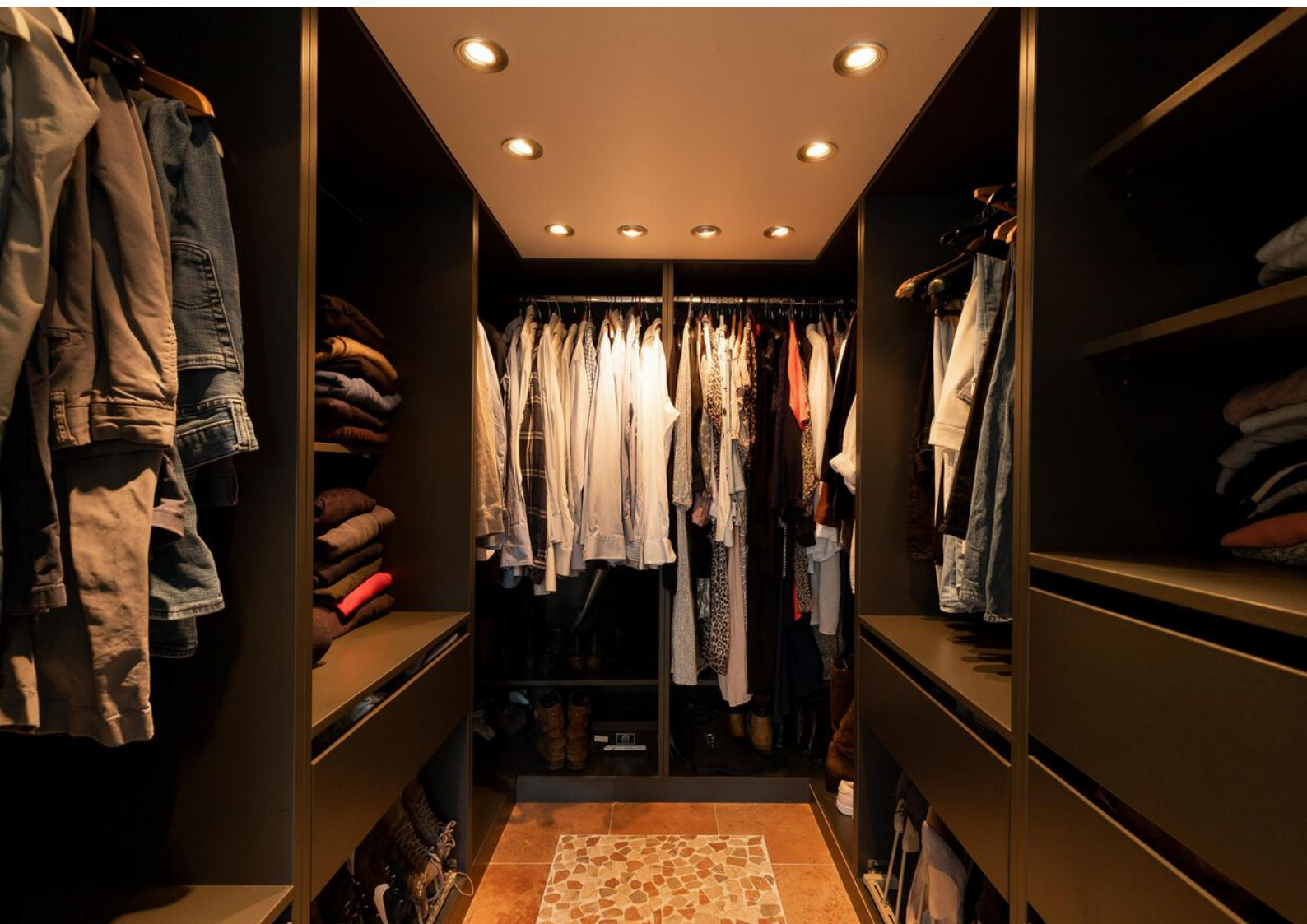










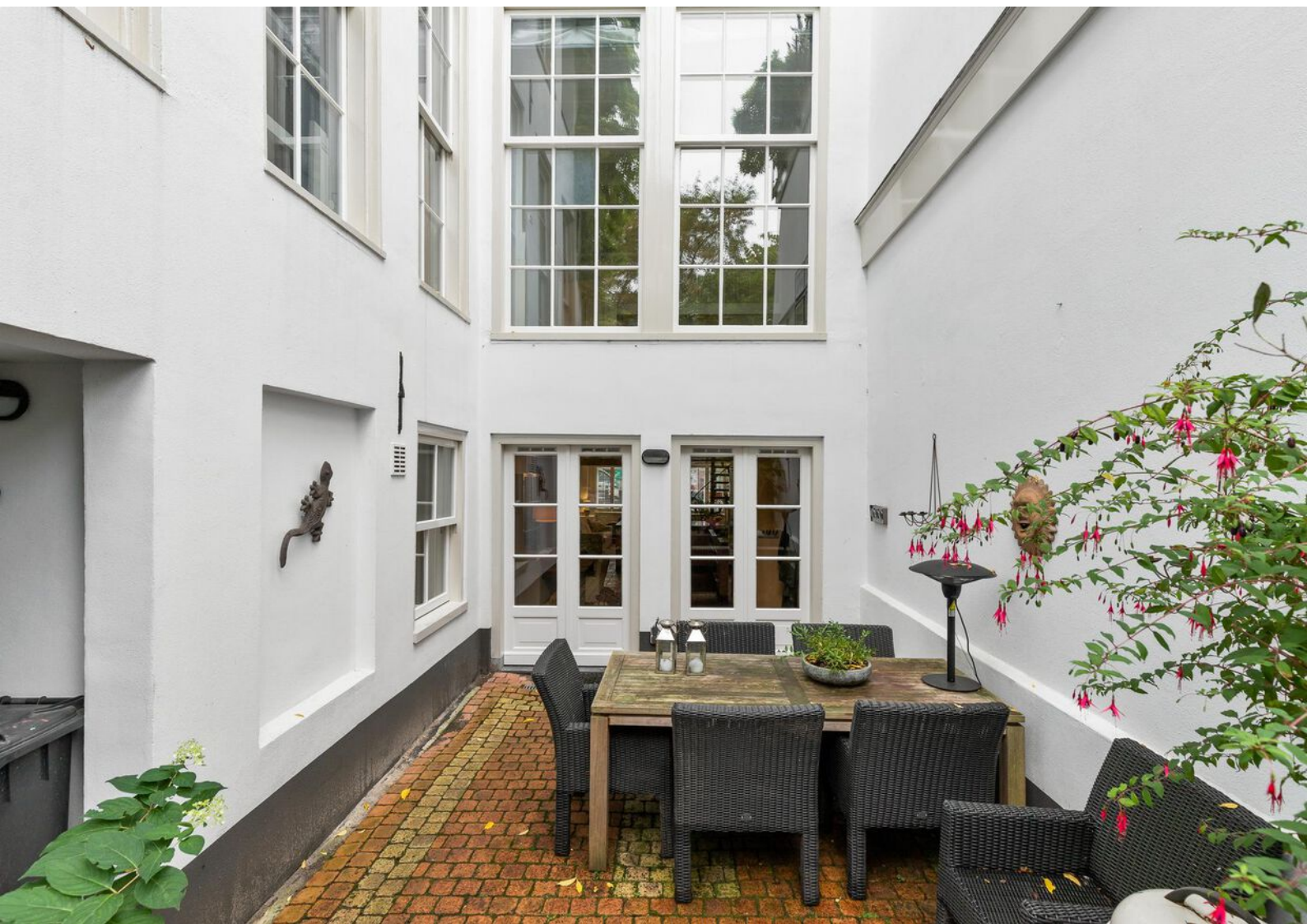












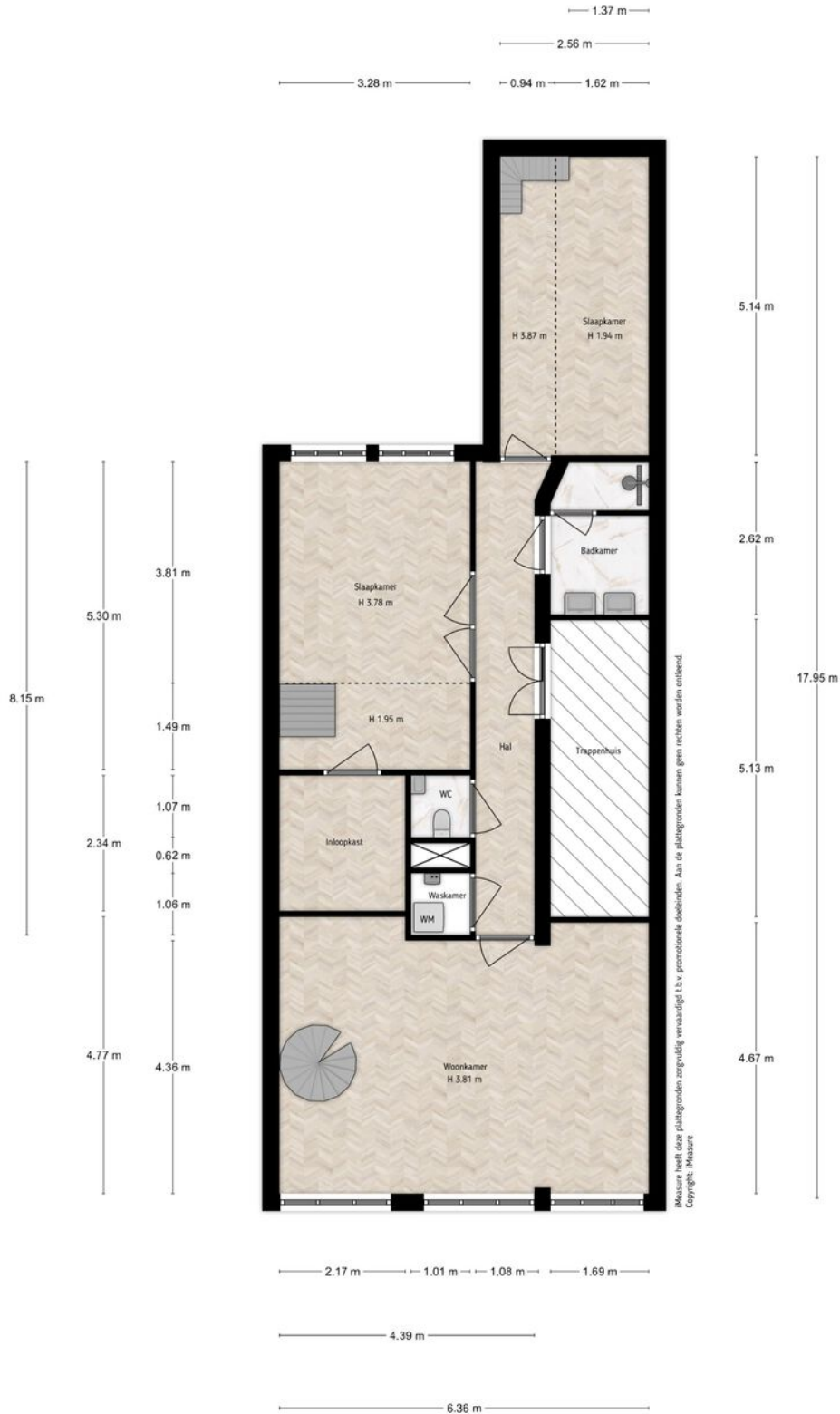






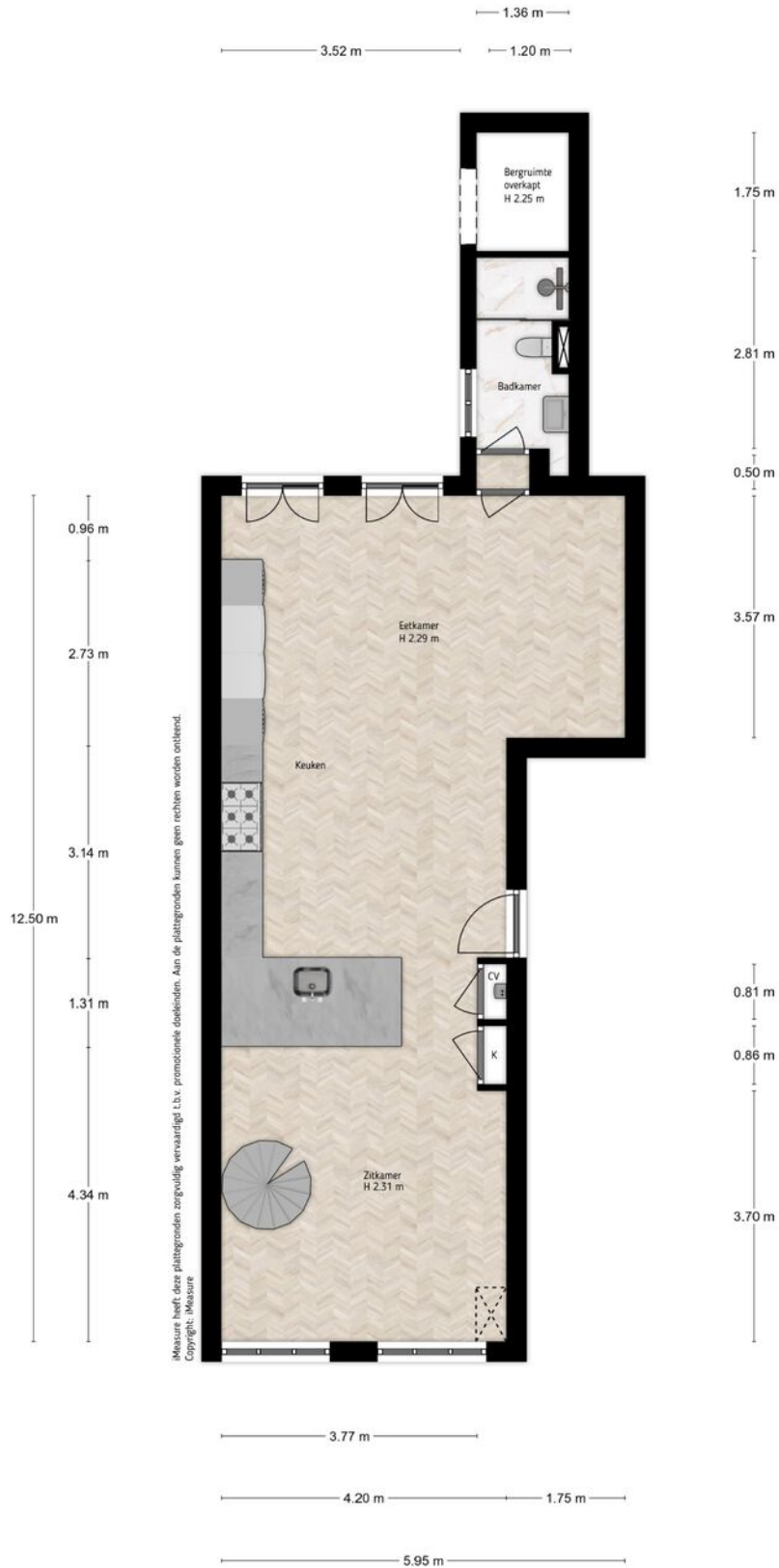


# Plattegronden



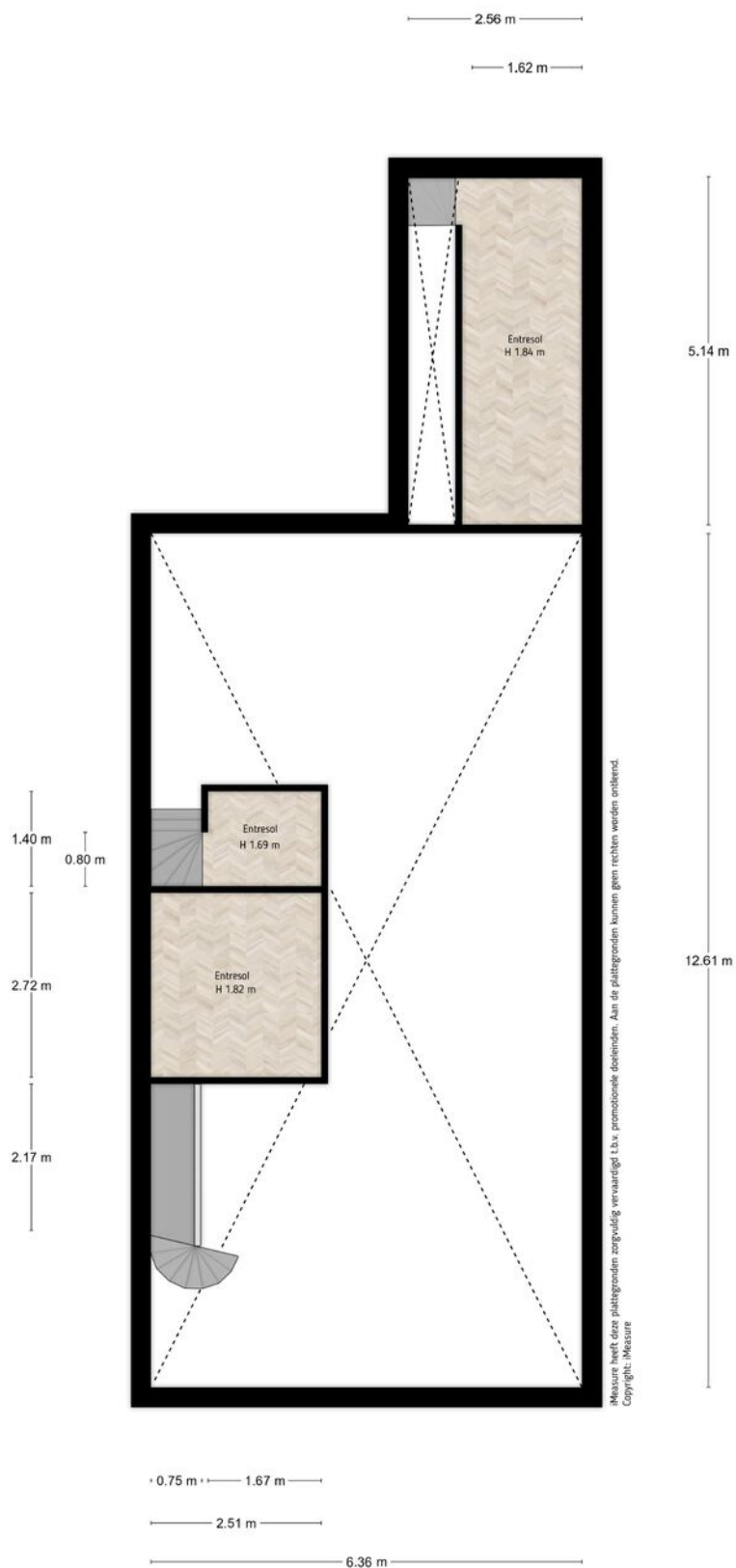
iMeasure heeft deze plattegronden zorgvuldig vervaardigd t.z.v. promotionele doeleinden. Aan de plattegronden kunnen geen rechten worden ontleend.  
Copyright: iMeasure

# Plattegronden

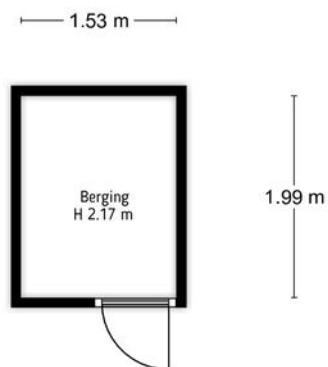


Adres Prinsengracht 359 A+B, Amsterdam  
 Verdieping Begane grond  
 Tekenaar iMeasure  
 Datum 28-10-2021

# Plattegronden



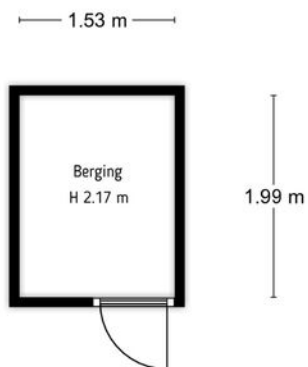
# Plattegronden



Adres Prinsengracht 359 A+B, Amsterdam  
Verdieping Berging 1  
Tekenaar iMeasure  
Datum 28-10-2021

iMeasure heeft deze plattegronden zorgvuldig vervaardigd t.b.v. promotionele doeleinden. Aan de plattegronden kunnen geen rechten worden ontleend.  
Copyright: iMeasure

# Plattegronden



Adres Prinsengracht 359 A+B, Amsterdam  
Verdieping Berging 2  
Teknaar iMeasure  
Datum 28-10-2021

iMeasure heeft deze plattegronden zorgvuldig vervaardigd t.b.v. promotionele doeleinden. Aan de plattegronden kunnen geen rechten worden ontleend.  
Copyright: iMeasure



# Interesse?

---

**PETERS N3**  
**PARTNERS**

---

**MAKELAARS EN TAXATEURS**

Keizersgracht 451 HA  
1017 DK Amsterdam

Heemraadschapslaan 96 B  
1181 VC Amstelveen

020- 22 500 33  
info@petersenpartners.nl  
www.petersenpartners.nl

020- 2240600  
amstelveen@petersenpartners.nl  
www.petersenpartners.nl