

---

# PETERS N3 PARTNERS

---

MAKELAARS EN TAXATEURS



**AMSTERDAM**  
**Slatuinenweg 19**

# KENMERKEN & SPECIFICATIES



**Woonoppervlakte:** 80 m<sup>2</sup>

**Perceeloppervlakte:** 93 m<sup>2</sup>

**Externe bergruimte:** 3 m<sup>2</sup>

**Energie label:** B

**Vraagprijs** € 800.000,-- k.k.

# OMSCHRIJVING

**Karakteristieke stadswoning met zonnige tuin op het zuidwesten op een unieke locatie in Amsterdam-West. Deze woning is gelegen in één van de meest charmante straatjes van de Baarsjes, een verborgen parel die velen alleen kennen van de fietsroute tussen de Admiraal de Ruijterweg en de Kostverlorenvaart.**

Met twee slaapkamers, een comfortabele indeling en een fijne buitenruimte biedt deze woning alles voor wie op zoek is naar een eigen plek in de stad, met volop mogelijkheden om deze naar persoonlijke smaak verder vorm te geven.

## **Indeling:**

Via de entree kom je binnen in de lichte en gezellige woonkamer. Aan de achterzijde van de woning bevindt zich de keuken met openslaande deuren naar de zonnige tuin op het zuidwesten die voldoende privacy biedt. Vanuit de tuin is er een achterom naar de binnentuin. De badkamer is functioneel ingedeeld en voorzien van een douche, ligbad, wastafel en toilet. Op de bovenverdieping bevinden zich twee goede slaapkamers met ruime tussenruimte met kasten. Op dit moment in gebruik als werkkamer.

De buurt kenmerkt zich door de combinatie van stadse levendigheid en rust. Aan de ene kant de gezellige drukte van de wijk met horeca, musea en winkels, zoals de Hallen, Ten Kate Markt, Admiraal de Ruijterweg en Clerquestraat. Daarnaast is er de rust van de Slatuinen, het Kortenaerplein en de Kostverlorenvaart. De Slatuinenweg ligt midden tussen drie parken: het Vondelpark, Westerpark en Rembrandtpark liggen op loopafstand.

Het is bevindt zich in een groene oase in de stad.

In de wijk is volop gelegenheid voor een hapje en een drankje

## **Bijzonderheden:**

- Woonoppervlakte circa 80 m<sup>2</sup> (conform NEN 2580);
- Energielabel B;
- Gelegen op eigen grond;
- Fundering is vervangen in 2000;
- Zonnige achtertuin van circa 33 m<sup>2</sup> op het zuidwesten;
- Twee slaapkamers en werkruimte (thuiswerkplek);
- Badkamer voorzien van ligbad, douche, wastafel en toilet;
- Veel natuurlijk licht door de grote raampartijen;
- Rustige, autoluwe straat met karakteristieke uitstraling;
- Oplevering in overleg.



# DESCRIPTION

**Characteristic city house with a sunny southwest-facing garden in a unique location in Amsterdam-West. This charming home is situated in one of the most charming streets of De Baarsjes, a hidden gem that many only know from the bicycle route between the Admiraal de Ruijterweg and the Kostverlorenvaart.**

With two bedrooms, a comfortable layout, and a lovely outdoor space, this home offers everything for those looking for their own place in the city, with plenty of opportunities to further shape it to their personal taste.

## **Layout:**

Through the entrance, you enter the bright and cozy living room. At the rear of the house is the kitchen, featuring French doors opening onto the sunny southwest-facing garden, which offers ample privacy. From the garden, there is a back entrance to the courtyard. The bathroom is functionally laid out and equipped with a shower, bathtub, sink, and toilet. On the upper floor, there are two good-sized bedrooms with a spacious intermediate space including wardrobes. Currently used as a home office.

The neighborhood is characterized by a combination of urban vibrancy and tranquility. On the one hand, there is the lively hustle and bustle of the neighborhood with restaurants, museums, and shops, such as De Hallen, Ten Kate Markt, Admiraal de Ruijterweg, and Clerquestraat. In addition, there is the tranquility of the Slatuinen, Kortenaerplein, and Kostverlorenvaart. Slatuinenweg is situated right between three parks: Vondelpark, Westerpark, and Rembrandtpark are within walking distance.

It is located in a green oasis in the city.

There are plenty of opportunities for a bite to eat and a drink in the neighborhood.

## **Particulars:**

- Living area approximately 80 m<sup>2</sup> (according to NEN 2580);
- Energy label B;
- Situated on freehold land;
- Foundation was replaced in 2000;
- Sunny southwest-facing backyard of approximately 33 m<sup>2</sup>;
- Two bedrooms and a workspace (home office);
- Bathroom equipped with a bathtub, shower, sink, and toilet;
- Plenty of natural light through the large windows;
- Quiet, low-traffic street with a characteristic appearance;
- Completion date by mutual agreement.























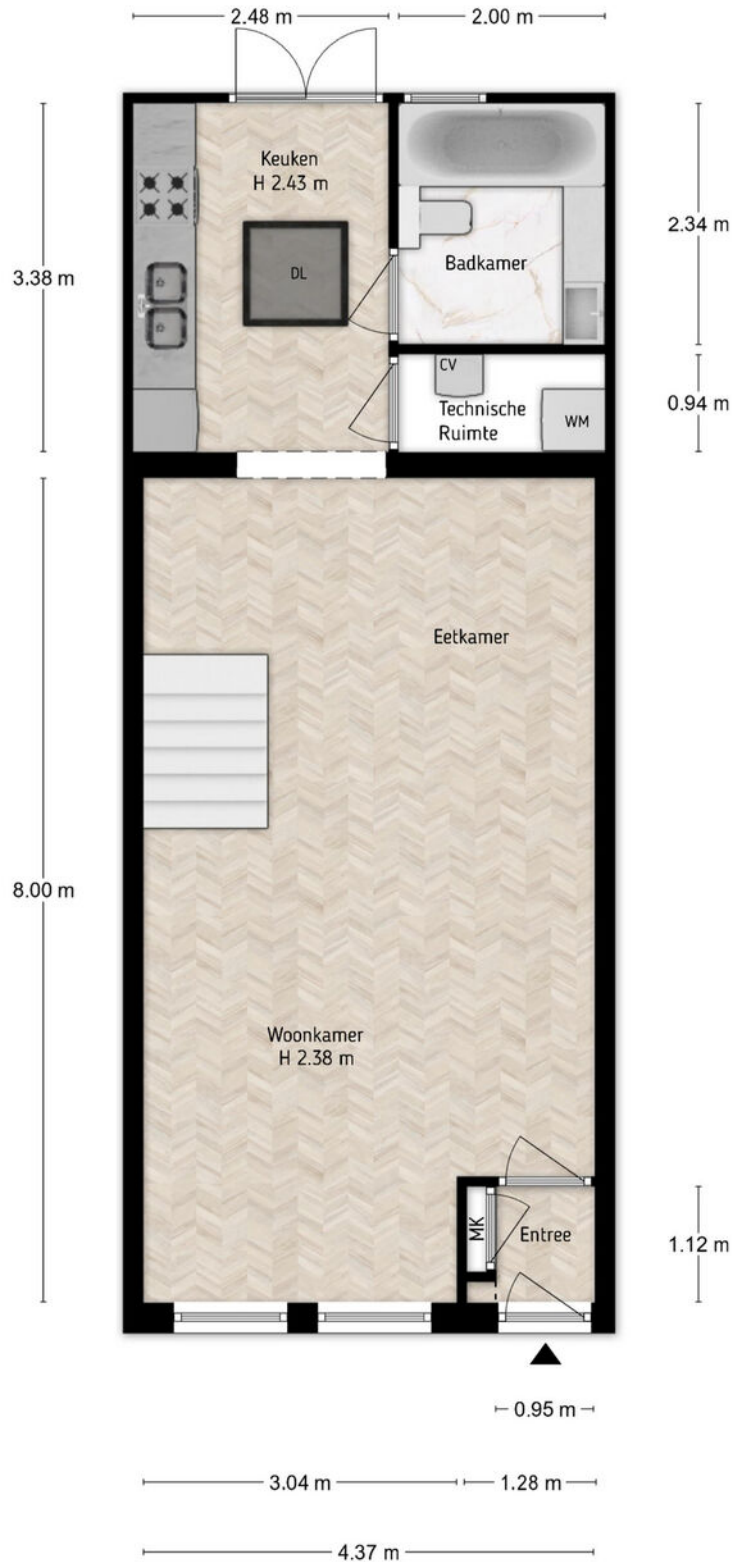
# PLATTEGRONDEN



Slatuinenweg 19, Amsterdam  
Situatie  
iMeasure

iMeasure heeft deze plattegronden zorgvuldig vervaardigd t.b.v. promotionele doeleinden.  
Aan de plattegronden kunnen geen rechten worden ontleend.  
Copyright: iMeasure

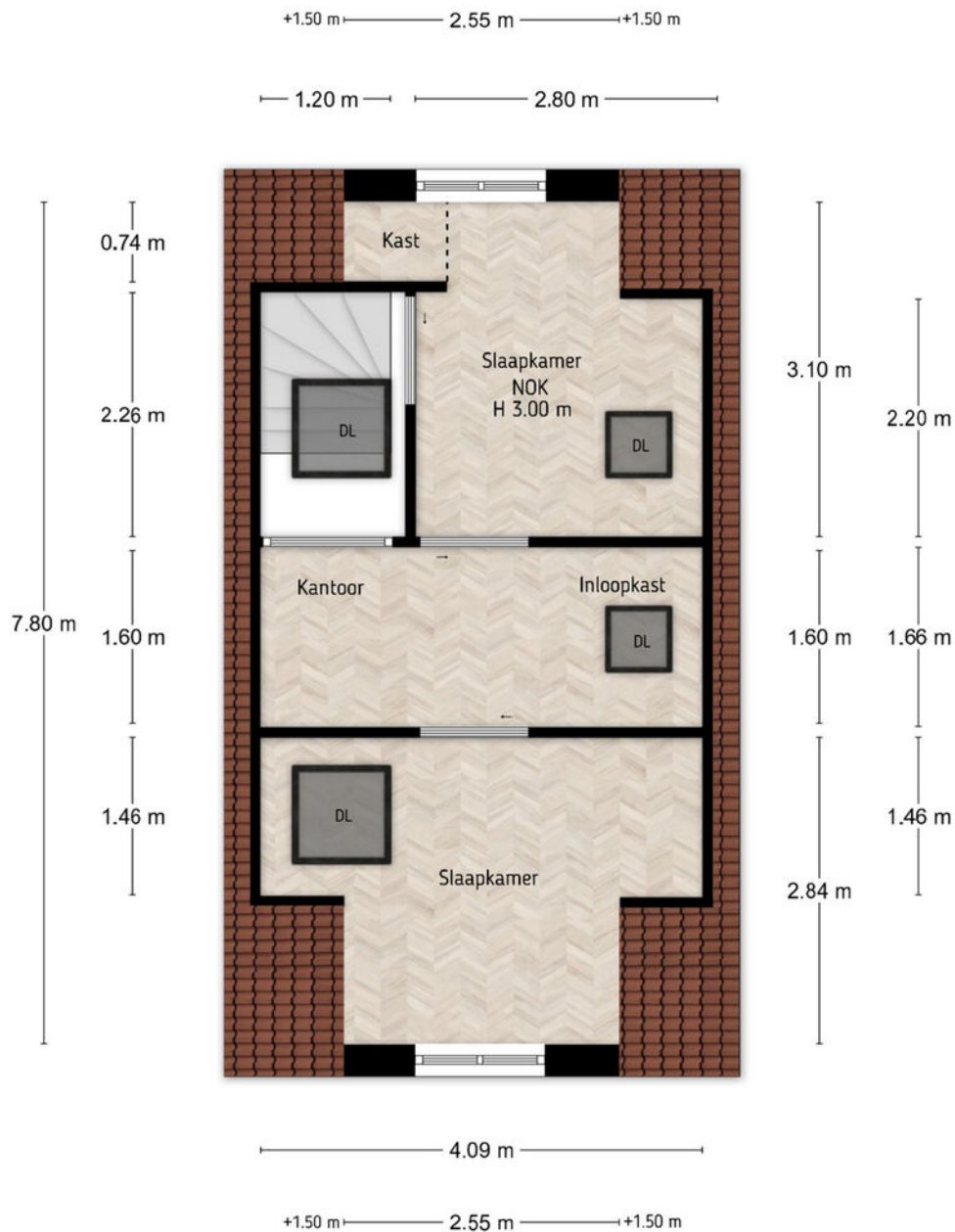
# PLATTEGRONDEN



Slatuinenweg 19, Amsterdam  
Begane-grond  
iMeasure

iMeasure heeft deze plattegronden zorgvuldig vervaardigd t.b.v. promotionele doeleinden.  
Aan de plattegronden kunnen geen rechten worden ontleend.  
Copyright: iMeasure

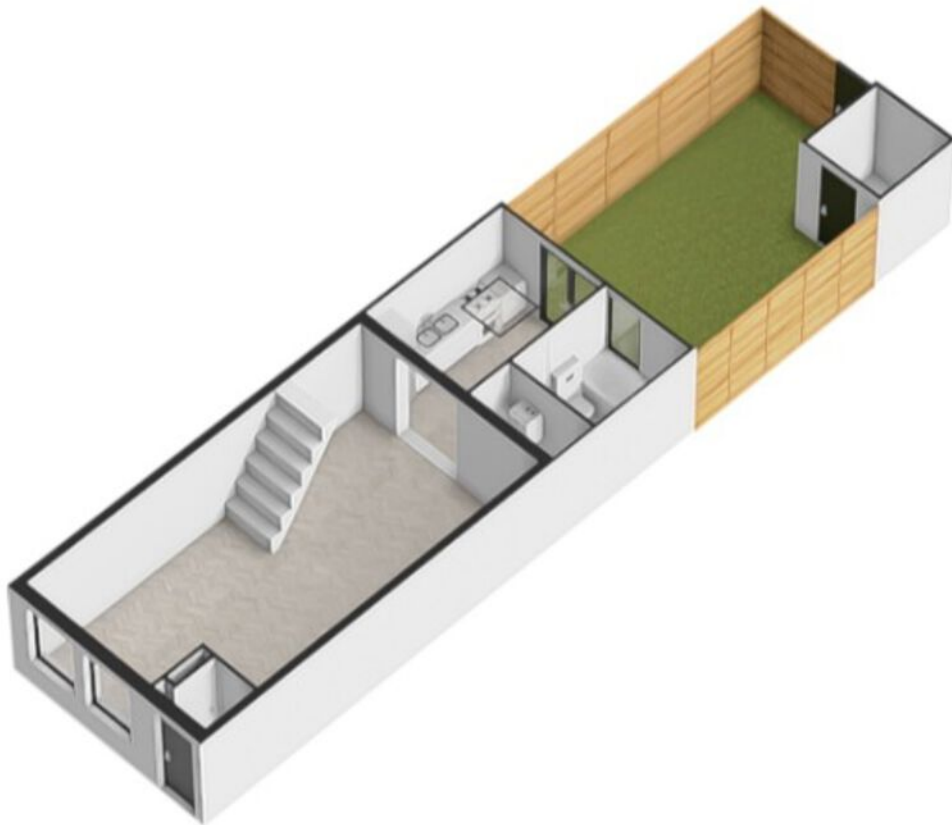
# PLATTEGRONDEN



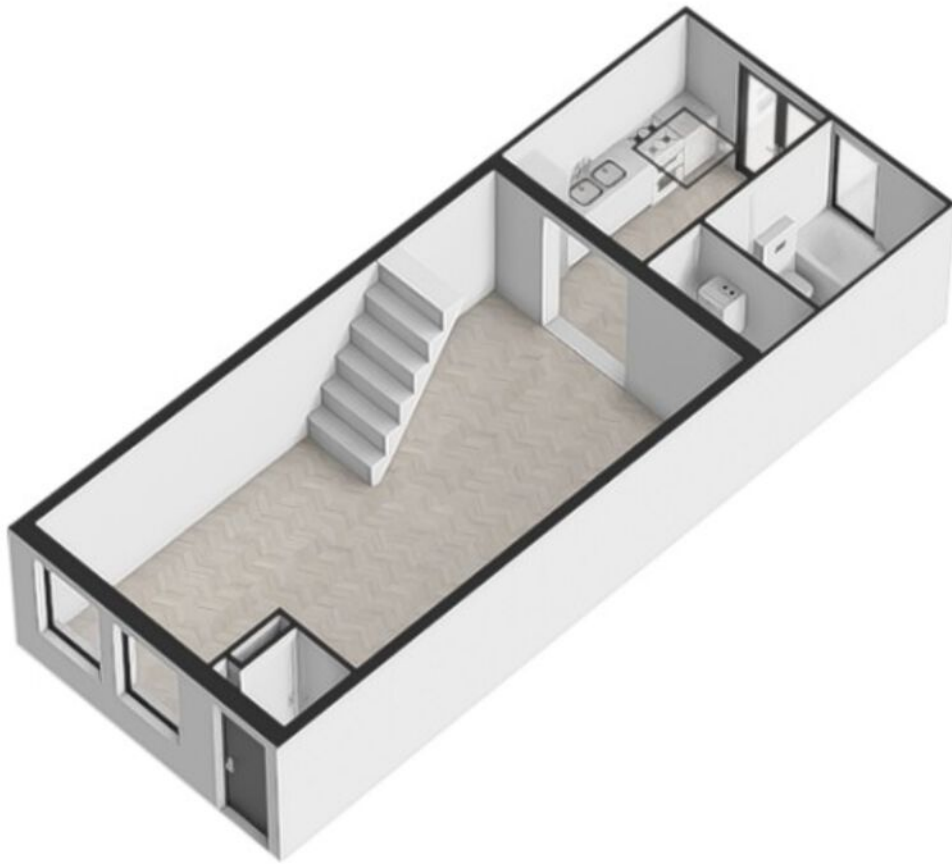
Slatuinenweg 19, Amsterdam  
Eerste verdieping  
iMeasure

iMeasure heeft deze plattegronden zorgvuldig vervaardigd t.b.v. promotionele doeleinden.  
Aan de plattegronden kunnen geen rechten worden ontleend.  
Copyright: iMeasure

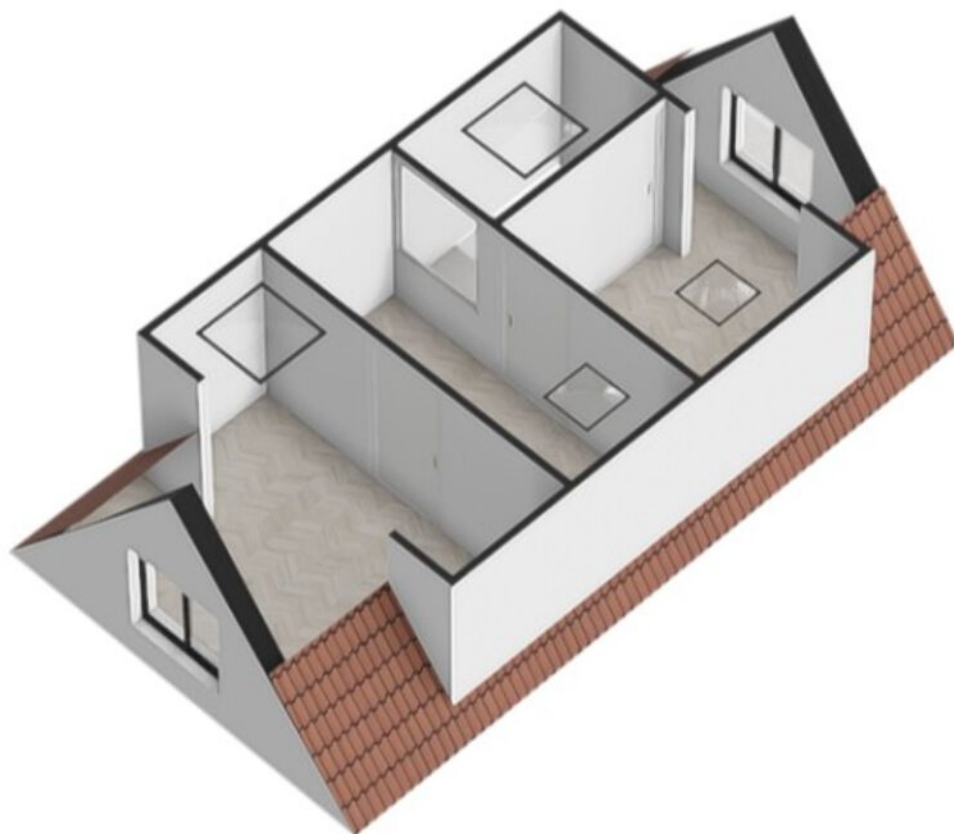
# PLATTEGRONDEN



# PLATTEGRONDEN

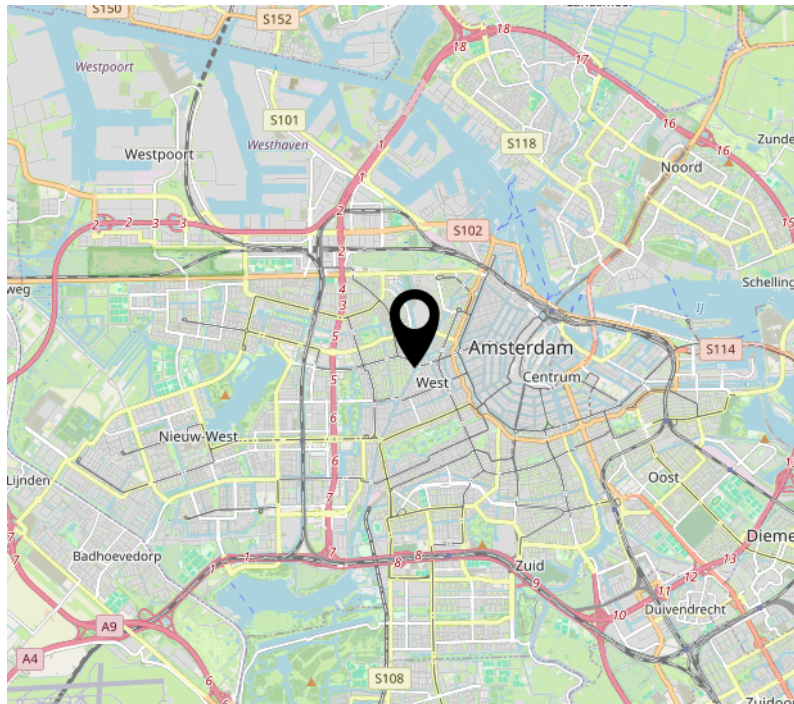
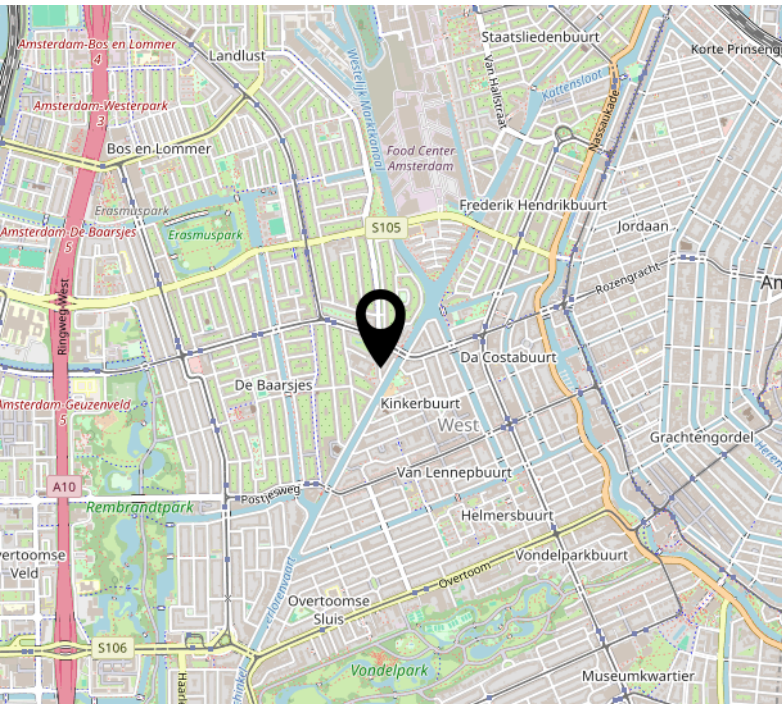
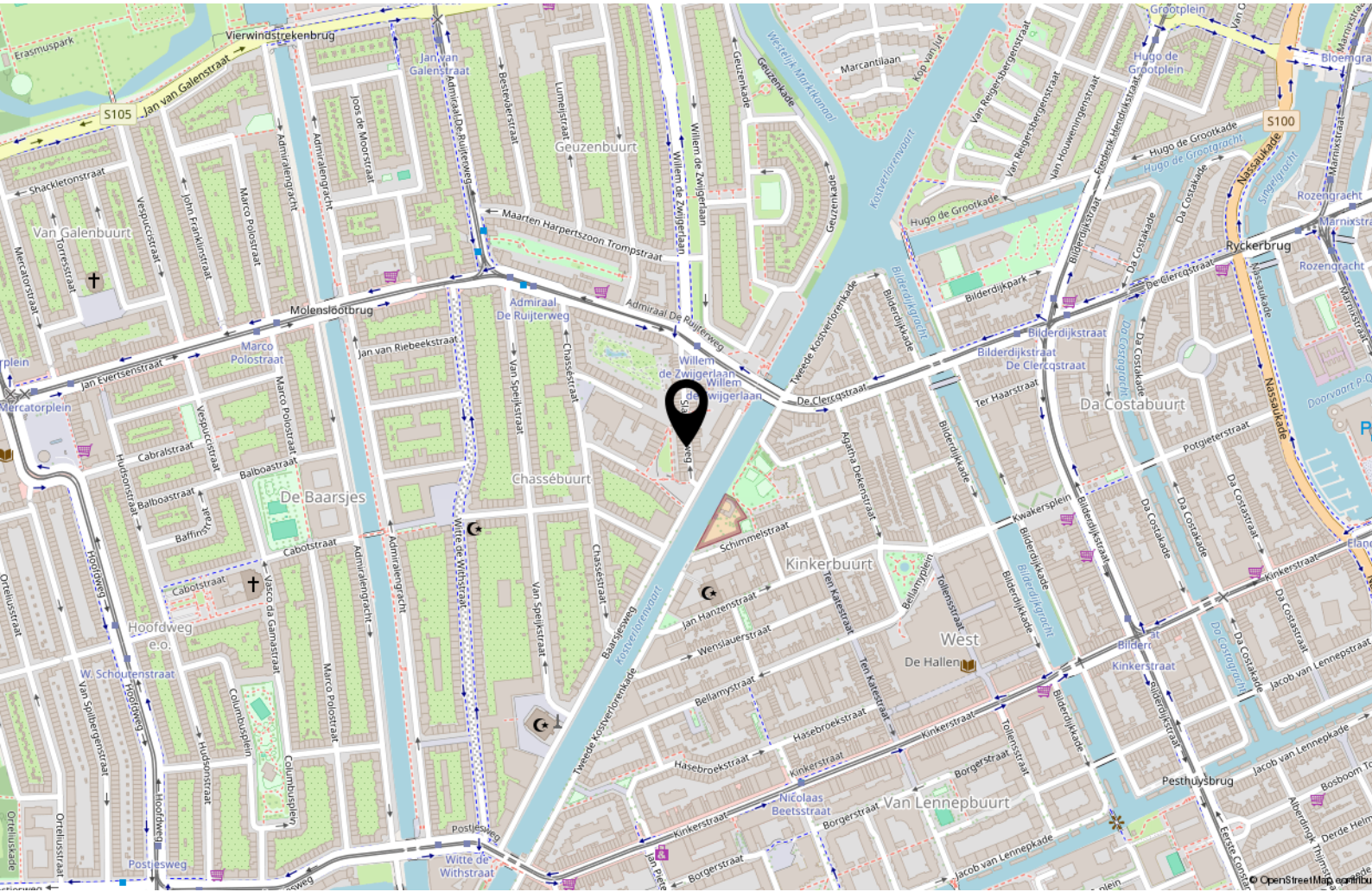


# PLATTEGRONDEN





# LOCATIE OP DE KAART



# INTERESSE?

---

**PETERS EN  
PARTNERS**

---

MAKELAARS EN TAXATEURS

Keizersgracht 451 HA  
1017 DK Amsterdam

020- 22 500 33

centrum@petersenpartners.nl  
www.petersenpartners.nl

Heemraadschapslaan 96 B  
1181 VC Amstelveen

020- 2240600

amstelveen@petersenpartners.nl  
www.petersenpartners.nl

Nieuwendammerdijk 297 A  
1025 LM Amsterdam

020- 771 1888

noord@petersenpartners.nl  
www.petersenpartners.nl