
PETERS N3 PARTNERS

MAKELAARS EN TAXATEURS



Oosteinde 13
1151 BT BROEK IN WATERLAND

KENMERKEN & SPECIFICATIES



Bouwjaar:	1970
Soort:	bungalow
Kamers:	6
Inhoud:	664 m ³
Woonoppervlakte:	168 m ²
Perceeloppervlakte:	562 m ²
Overige inpandige ruimte:	1 m ²
Gebouwgebonden buitenruimte:	-
Externe bergruimte:	4 m ²
Verwarming:	c.v.-ketel
Isolatie:	vloerisolatie, dubbel glas
Energielabel:	C

OMSCHRIJVING

Indrukwekkend: dat is deze semibungalow in Broek in Waterland zonder enige twijfel. Niet alleen vanwege het adembenemende uitzicht, maar ook vanwege de bijzondere sfeer en de stijl die het huis uitstraalt. Deze geschakelde semi bungalow is gebouwd in 1970, eenmaal binnen voelt alsof het helemaal vrijstaand is. Het huis heeft drie slaapkamers, een vide en een serre en een magnifieke zeer ruime tuin met uitzicht over de weilanden.

Broek in Waterland, net boven Amsterdam, biedt het beste van twee werelden. In deze kindvriendelijke omgeving woon je volledig in de rust en het groen, met alle genoegens van de stad binnen handbereik.

De woning biedt heel veel mogelijkheden, is ideaal voor wie van rust en ruimte houdt met een prachtig uitzicht richting Monnickendam. Wij verwachten dat de nieuwe eigenaar de woning gaat moderniseren en een aantal zaken gaat renoveren.

Via een ruime voortuin bereikt u de voordeur van de woning, de entree van de woning is in het midden gelegen en er is plaats voor een garderobe.

De woonkamer

De woonkamer met een indrukwekkend hoog plafond (van bijna 5 meter) is voorzien van een open haard, een vide, een aangebouwde serre met een glazen dak en een prachtige zwevende originele betonnen trap naar de eerste verdieping. In de woonkamer heb je de hele dag een prachtige lichtinval door de grote raampartijen. Je kijkt uit over jouw eigen gigantische tuin en de uitgestrekte weilanden van Waterland, waar in het voorjaar en de zomer elke dag de koeien staan te grazen en de hazen rondrennen.

De keuken

De keuken is gesitueerd aan de voorzijde, het is een nette doch verouderde keuken, naast de keuken is een kantoorruimte gecreëerd met een doorloop naar de achterzijde met een wasruimte en grote berging. Met gemak is deze ruimte omgebouwd tot een extra slaapkamer, dit hebben al meerdere woningen aan het Oosteinde gerealiseerd.

De slaapkamers

Vanuit de woonkamer loop je via de hal naar de slaapvleugel. Toilet met fontein, eerste slaapkamer aan de voorzijde gelegen met een eigen wastafel. De badkamer met een inloopdouche, een wastafel en het tweede toilet. Vanuit de badkamer is de masterbedroom te betreden, deze slaapkamer is zeer ruim en voorzien van een grote schuifpui naar de achtertuin met uitzicht over de weilanden, dat is nog eens wakker worden.

Entresol

Via de open trap in de woonkamer bereik je de derde slaapkamer en de entresol. Deze slaapkamer heeft een groot raampartij en het is mogelijk om nog een groot dakkapel aan de achterzijde te plaatsen. De entresol is een perfecte werk- en/of speelplek, met veel bergruimte en uitzicht op de vide. Het is mogelijk om een tweede dakkapel te plaatsen en zo een vierde slaapkamer te creëren. Vanuit deze ruimte is er tevens nog een kamer boven de masterbedroom gemaakt.

De tuin

De woning beschikt over veel grond met een gigantische ruime achtertuin met parkeerplaats aan de voorzijde. De tuin grenst aan de achterzijde aan het water en de weilanden. De tuin is verbonden met de voorkant, zijkant én achterkant van het huis, waardoor u naar keuze de hele dag in de zon óf in de schaduw kunt zitten.

Ligging

De ligging van het Oosteinde is uniek. Je woont hier in de oude dorpskern van Broek in Waterland en toch ben je met het openbaar vervoer in 15 minuten in het hart van Amsterdam. De bus rijdt zeer frequent naar onder andere halte Noord van de Noord/Zuidlijn of direct naar CS. In het dorp zijn wat kleine restaurants, enkele buurtwinkels en een kleine, prettige basisschool en kinderopvang. Ook heeft Broek in Waterland diverse sportverenigingen (tennis en voetbal), maneges en een markt op woensdag en vrijdag. Broek in Waterland biedt een prettige en kindvriendelijke woonomgeving. Je woont hier heerlijk rustig met veel groen en ruimte en tegelijkertijd heb je de voordelen van de grote stad binnen handbereik.

Bijzonderheden

- 562 m2 EIGEN GROND
- Woonoppervlakte woonhuis 167,8 m2 (NEN 2580 opgemeten)
- Semibungalow
- Beschermd dorpsgezicht
- CV-ketel 2021
- Energielabel C
- Levensloopbestendig
- Vloer isolatie (tonzon)
- Oplevering kan snel

DESCRIPTION

Impressive: that is without a doubt this semi-bungalow in Broek in Waterland. Not only for its breathtaking views, but also for its special atmosphere and style. This semi-detached semi bungalow was built in 1970, once inside it feels like it is completely detached. The house has three bedrooms, a loft and a conservatory and a magnificent very spacious garden overlooking the meadows.

Broek in Waterland, just above Amsterdam, offers the best of both worlds. In this child-friendly area, you live completely surrounded by peace and quiet and greenery, with all the pleasures of the city within reach.

The property offers lots of possibilities, is ideal for those who love peace and quiet and space with a beautiful view towards Monnickendam. We expect the new owner to modernise the house and renovate a number of things.

Through a spacious front garden you reach the front door of the house, the entrance to the house is located in the middle and there is room for a wardrobe.

The living room

The living room with an impressively high ceiling (of almost 5 metres) features a fireplace, a loft, an attached conservatory with a glass roof and a beautiful floating original concrete staircase to the first floor. In the living room, you have wonderful light throughout the day due to the large windows. You overlook your own gigantic garden and the vast meadows of Waterland, where cows graze and hares run around every day in spring and summer.

The kitchen

The kitchen is situated at the front, it is a neat yet outdated kitchen, next to the kitchen is an office space created with a walk-through to the rear with a laundry room and large storage room. With ease, this space can be converted into an extra bedroom, this has already been realised by several properties on the Oosteinde.

The bedrooms

From the living room, walk down the hall to the bedroom wing. Toilet with fountain, first bedroom located at the front with its own sink. The bathroom with a walk-in shower, a washbasin and the second toilet. From the bathroom you can enter the master bedroom, this bedroom is very spacious and equipped with a large sliding door to the back garden with views over the meadows, that's another way to wake up.

Entresol

Via the open staircase in the living room, you reach the third bedroom and the mezzanine. This bedroom has a large window and it is possible to add another large dormer window at the back. The mezzanine is a perfect work and/or play area, with plenty of storage space and views of the loft. It is possible to add a second dormer window to create a fourth bedroom. From this space, there is also another room above the master bedroom.

The garden

The property boasts plenty of land with a gigantic spacious back garden with parking at the front. The garden borders the water and meadows at the back. The garden is connected to the front, side and back of the house, allowing you to sit in the sun or shade all day.

Location

The location of Oosteinde is unique. You live here in the old village centre of Broek in Waterland and yet you can be in the heart of Amsterdam in 15 minutes by public transport. The bus runs very frequently to, among others, stop Noord of the North/South line or directly to CS. The village has some small restaurants, a few local shops and a small, pleasant primary school and childcare. Broek in Waterland also has several sports clubs (tennis and football), riding stables and a market on Wednesdays and Fridays. Broek in Waterland offers a pleasant and child-friendly living environment. You live here quietly with lots of greenery and space and at the same time you have the advantages of the big city within reach.

Details

- 562 m2 OWN GROUND
- Living area house 167,8 m2 (NEN 2580 measured)
- Semi bungalow
- Protected village view
- Central heating boiler 2021
- Energy label C
- Lifetime proof
- Floor insulation (tonzon)
- Quick delivery













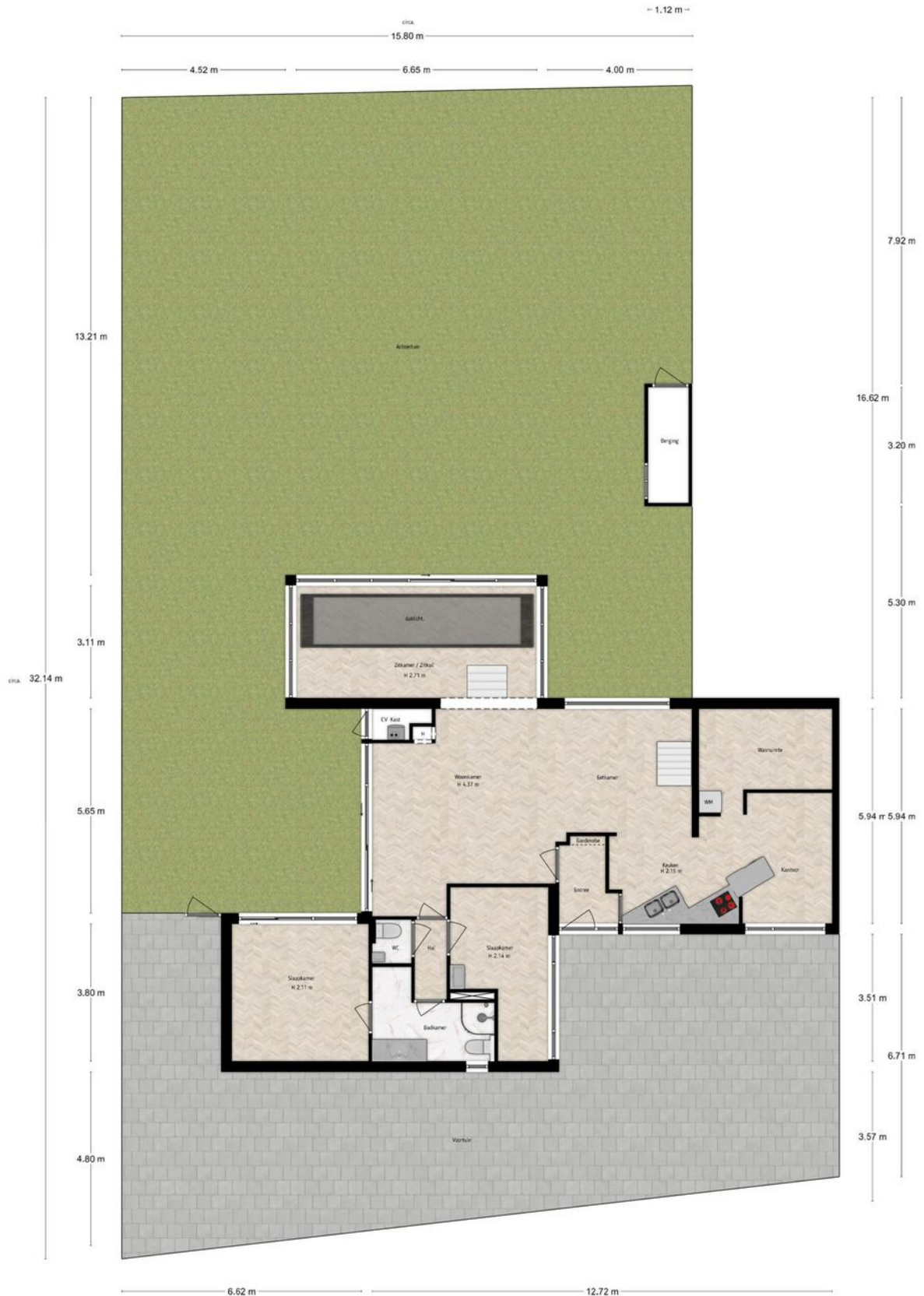








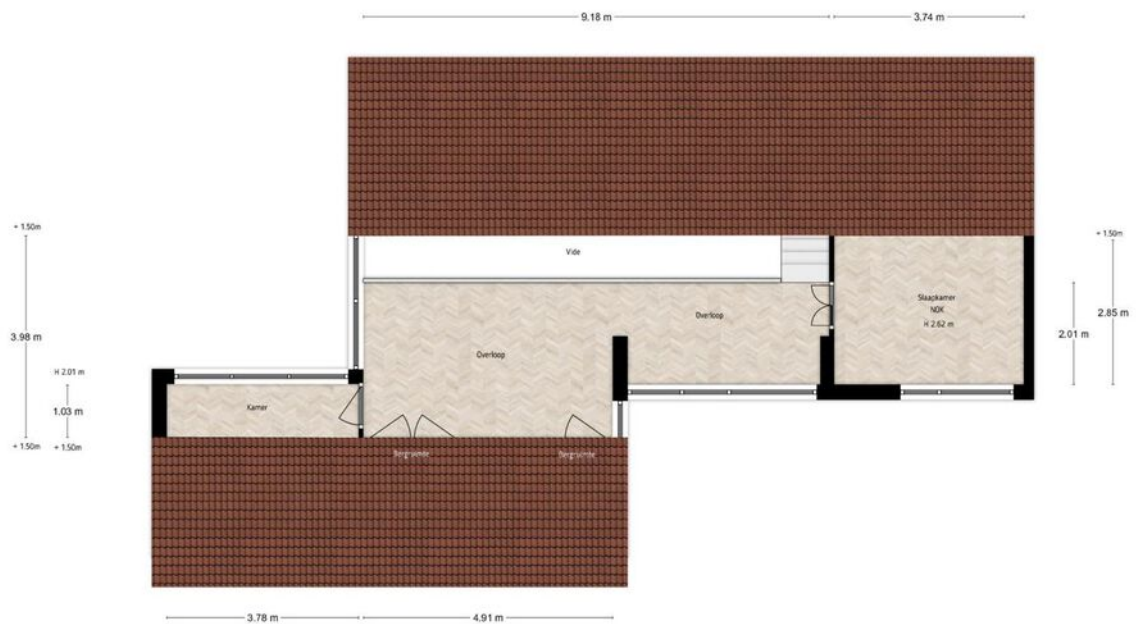
PLATTEGRONDEN



Adres: Dijkwade 15, Broek in Waterland
 Verdieping: Soude
 Tekenaar: Masure
 Datum: 14-02-2023

Masure heeft deze plattegronden ontworpen en vervaardigd t.b.v. promotieve doeleinden. Aan de plattegronden kunnen geen rechten worden ontleend.
 Copyright: Masure

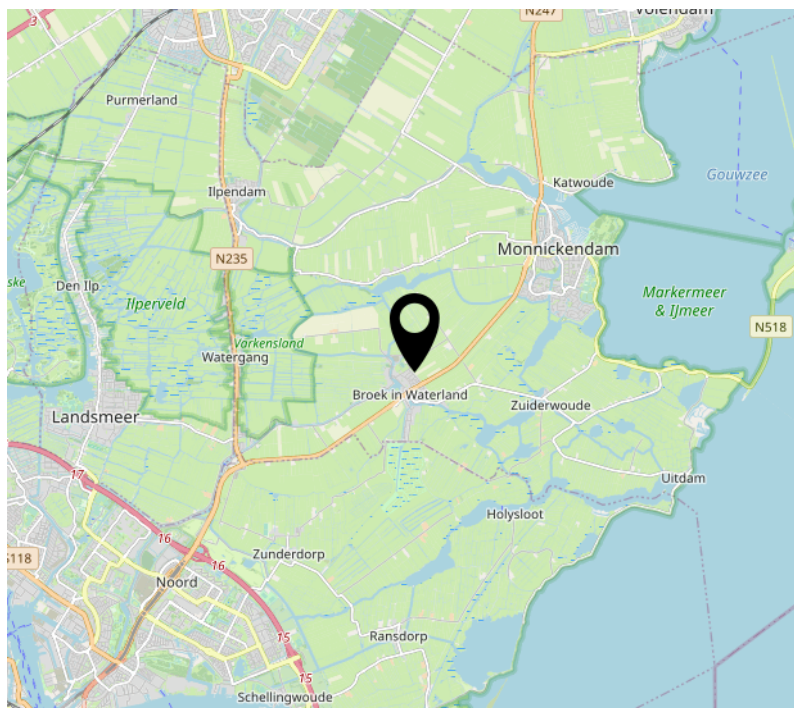
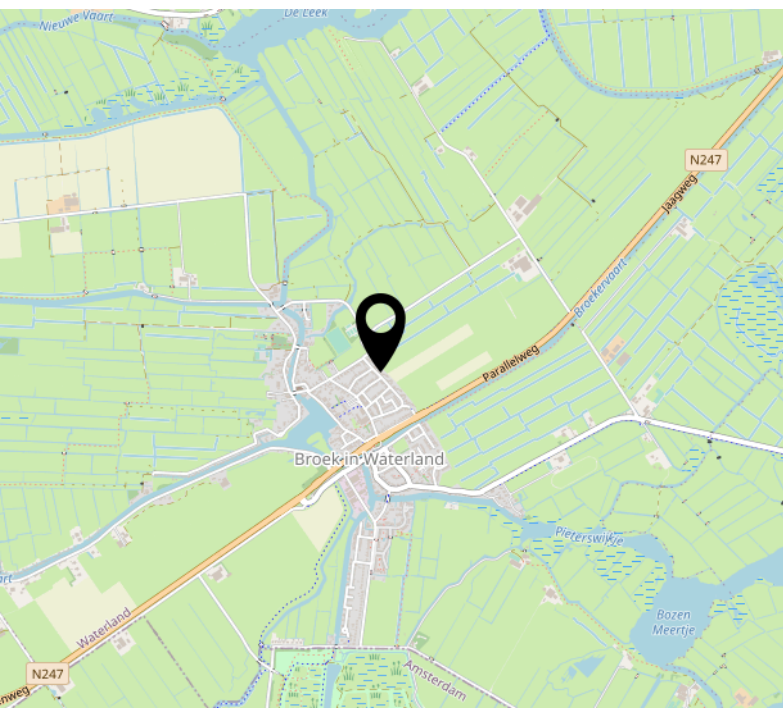
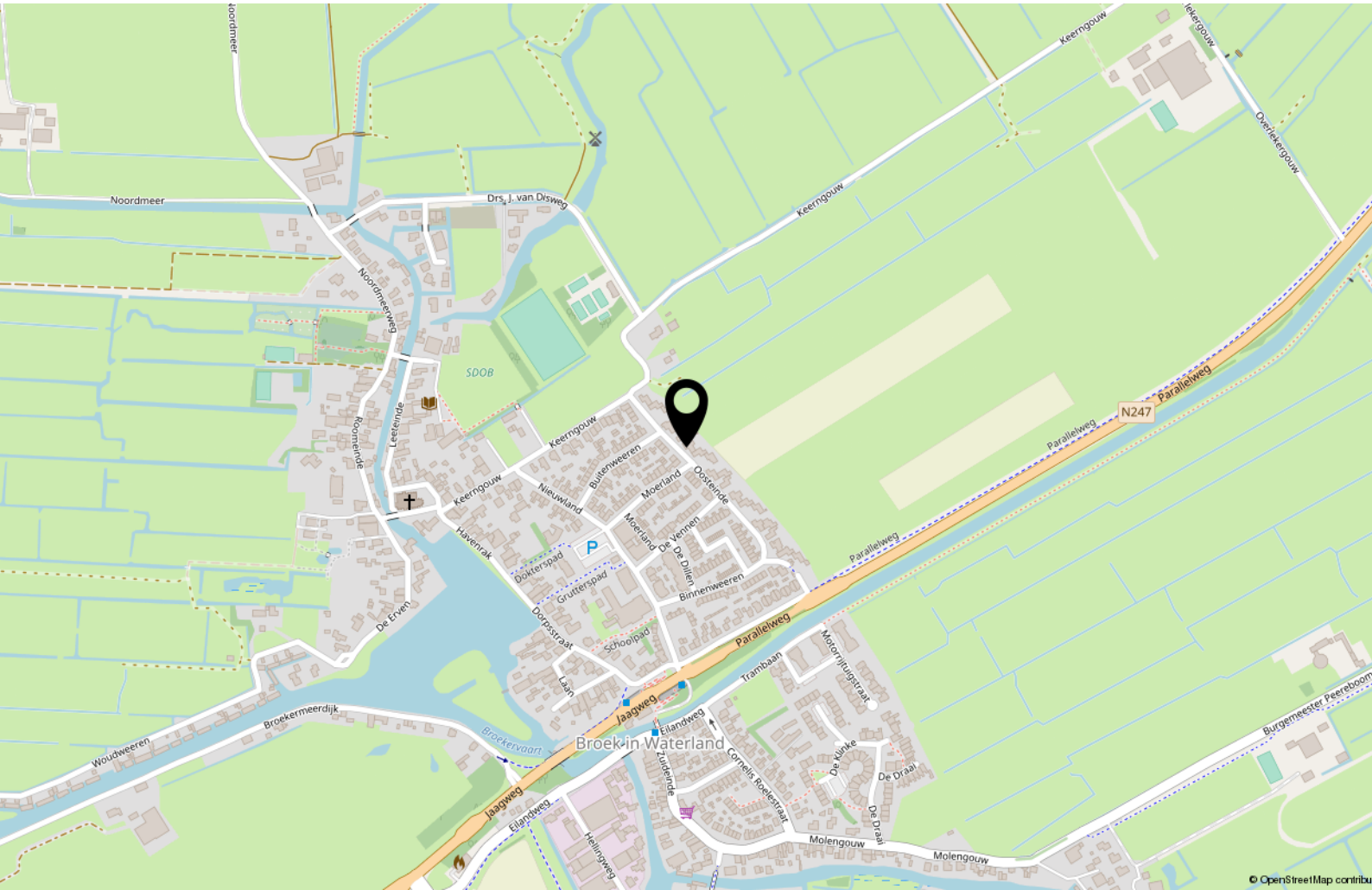
PLATTEGRONDEN



Adres: Oostende 15, Broek in Waterland
Verkoop: Zelfde verdeling
Toesnel: Measure
Datum: 14-02-2025

Measure heeft deze plattegronden zorgvuldig vervaardigd t.b.v. promotionele doeleinden. Aan de plattegronden kunnen geen rechten worden ontleend.
Copyright: Measure

LOCATIE OP DE KAART



INTERESSE?

NEEM CONTACT MET ONS OP!

**PETERS EN
PARTNERS**

MAKELAARS EN TAXATEURS

Keizersgracht 451 HA
1017 DK Amsterdam

020- 22 500 33
info@petersenpartners.nl
www.petersenpartners.nl

Heemraadschapslaan 96 B
1181 VC Amstelveen

020- 2240600
amstelveen@petersenpartners.nl
www.petersenpartners.nl

Nieuwendammerdijk 297 A
1025 LM Amsterdam

020- 7711888
info@petersenpartners.nl
www.petersenpartners.nl