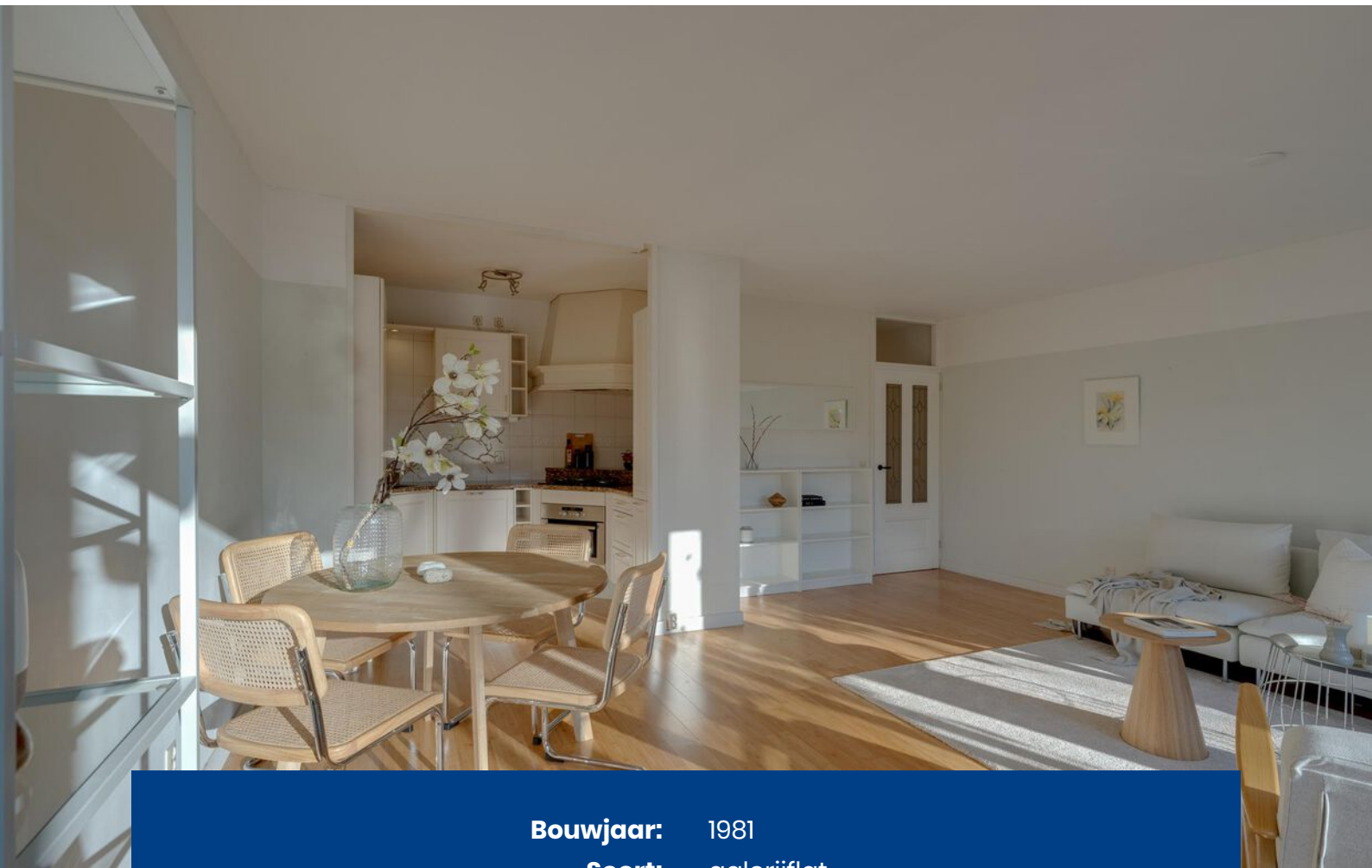

PETERS N3 PARTNERS

MAKELAARS EN TAXATEURS



**Dijkwater 141
1025 CW AMSTERDAM**

KENMERKEN & SPECIFICATIES



Bouwjaar: 1981
Soort: galerijflat
Kamers: 2
Inhoud: 205 m³
Woonoppervlakte: 65 m²

Gebouwbonden buitenruimte: 9 m²
Externe bergruimte: 7 m²
Verwarming: blokverwarming
Isolatie: dubbel glas
Energie label: C

OMSCHRIJVING

Starters opgelet! Centraal gelegen is dit lichte en praktisch ingedeelde 2 kamer appartement van 65m² met een beschut balkon op het zuiden. De woning is zeer goed bereikbaar en er zijn vele voorzieningen in de buurt te vinden. De halte van de Noord/Zuidlijn en het Buikslotermeerplein met een breed aanbod van winkels voor o.a. de dagelijkse boodschappen zijn op loopafstand.

Het appartement straalt een rustige sfeer uit en is gelegen in een goed onderhouden kleinschalig complex uit 1981. Het complex is ontworpen door de architect Frans van Gool, wat merkbaar is aan het gevoel van rust en afzondering dat je ervaart als je in het appartement begeeft.

De indeling is als volgt;

Je betreedt de nette gemeenschappelijke hal via een afsluitbare toegangsdeur. De centrale binnenhal heeft toegang tot de brievenbussen, de bergingen en de lift.

Eerste verdieping:

De entree is op de eerste verdieping. Je komt binnen in de hal waar je aan de rechterkant een gang vindt met garderobe, meterkast en de deur naar de slaapkamer. Aan het eind van de hal is de ruime woonkamer met open keuken.

De slaapkamer die aan de rustige voorzijde van de woning is gelegen, is groot genoeg voor het plaatsen van een tweepersoonsbed, kast en een bureau. In de hal bevindt zich een berging en de badkamer die voorzien is van een douche, toilet, wastafel en wasmachine-aansluiting.

De lichte, zongerichte woonkamer met halfopen keuken heeft toegang tot het zonnige balkon over de gehele breedte van de woning, met toegang tot de groenstrook achter het appartementencomplex. Bij het raam is een radiator ombouw geplaatst die zo gemaakt is dat je er heerlijk op kunt zitten, genietend van een kopje koffie in de zon.

De keuken in hoekopstelling heeft een verlaagd plafond met inbouwspots en is voorzien van diverse inbouwapparatuur, zoals een 4-pits gasfornuis, afzuigkap, oven, koelkast/vriezer en een vaatwasser.

In de gehele woning ligt een mooi bamboe lamelparket (2018).

In de onderbouw heb je de beschikking over een ruime berging met plaats voor fietsen, die vanuit de centrale binnenhal of buitenom bereikbaar is.

Het appartement is gelegen op gemeentelijke erfpachtgrond, Algemene Bepalingen 1966. De jaarlijkse vaste canon bedraagt € 836,88 per jaar tot 01-04-2030, waarna het canon eeuwigdurend is afgekocht door de huidige eigenaar.

Bijzonderheden:

- Woonoppervlak 65 m², meetrapport aanwezig
- Beschermd stads- en dorpsgezicht
- Huidige canon bedraagt € 836,88 per jaar tot 2030, daarna eeuwigdurend afgekocht
- 2 kamer appartement op 1e verdieping
- Bouwjaar 1981
- Video intercom-installatie
- Energielabel C
- Zeer lichte woning door grote raampartijen
- Balkon op het zuiden
- Actieve en georganiseerde VvE (Newomij VvE Beheer)
- Maandelijkse servicekosten € 247,68 inclusief voorschot stookkosten
- Parkeren geschiedt middels een vergunning.
- Op loopafstand van de Noord-Zuidlijn
- Separate berging in de onderbouw
- Oplevering in overleg, kan snel

Omgeving:

Het complex is zeer centraal gelegen in een wat rustiger deel van Amsterdam Noord, maar wel in de buurt van verschillende voorzieningen. Voor de dagelijkse boodschappen is winkelcentrum Boven 't Y op loopafstand en daarmee ook de markt en de multiplex-bioscoop "Pathé Amsterdam Noord".

Schommelen bovenop de Adam toren, filmmuseum EYE, de Tolhuistuin met een (Paradiso)concertzaal, of terug in de tijd bij café 't Sluisje aan het water op de Nieuwendammerdijk is allemaal op korte fietsafstand. Er is ook veel cultureel aanbod op zowel de voormalige NDSM werf, als ook op het Stork terrein aan de oostoever met ateliers, festivals en veel jonge frisse initiatieven op allerlei gebieden. En een rustige wandeling of fietstocht door landelijk Noord ligt ook altijd binnen handbereik.

Parkeren kan voor de deur. Met de auto ben je binnen enkele minuten op de ringweg A10, maar ook via de IJtunnel in hartje Amsterdam.

De Noord-Zuidlijn is op 5 minuten loopafstand en reist in enkele minuten naar Amsterdam Centraal, en via de Pijp in 14 min. naar de Zuidas!

De auto parkeer je met vergunning (Noord 1). In dit gebied is het ook mogelijk een tweede vergunning aan te vragen.

Noord is hip & happening, je vindt er alles wat je je kan wensen. En voor de andere delen van Amsterdam zijn alle pontjes die over het IJ varen in minder dan 15 minuten te befietsen.

DESCRIPTION

Starters beware! Centrally located is this bright and practically laid-out 2-bedroom flat of 65m² with a sheltered south-facing balcony. The property is very easily accessible and many amenities can be found nearby. The North/South line stop and Buikslotermeerplein with a wide range of shops for daily shopping, among other things, are within walking distance.

The flat exudes a peaceful atmosphere and is located in a well-maintained small complex from 1981. The complex was designed by architect Frans van Gool, which is noticeable in the sense of peace and seclusion you experience when you move into the apartment.

The layout is as follows;

You enter the neat communal hall through a lockable entrance door. The central inner hall has access to the mailboxes, storage rooms and the lift.

First floor:

The entrance is on the first floor. You enter the hall where you will find a corridor with wardrobe, meter cupboard and the door to the bedroom on the right. At the end of the hall is the spacious living room with open kitchen.

The bedroom located at the quiet front of the house is large enough to fit a double bed, wardrobe and a desk.

Down the hall is a storage room and the bathroom which is equipped with a shower, toilet, sink and washing machine connection.

The bright, sun-oriented living room with semi-open kitchen has access to the sunny balcony across the entire width of the house, with access to the green strip behind the apartment complex. At the window, a radiator cover has been placed so that you can sit on it, enjoying a cup of coffee in the sun.

The corner kitchen has a suspended ceiling with built-in spotlights and is equipped with various built-in appliances, such as a 4-burner gas hob, extractor hood, oven, fridge/freezer and dishwasher.

The entire flat has a beautiful bamboo parquet floor (2018).

In the underbuild, you have access to a spacious storage room with space for bikes, which can be accessed from the central inner hallway or from outside.

The flat is located on municipal leasehold land, General Provisions 1966. The annual fixed canon amounts to € 836,88 per year until 01-04-2030, after which the canon is bought off perpetually by the current owner.

Details:

- Living area 65 m², measurement report available
- Protected city and village view
- Current canon amounts to € 836.88 per year until 2030, thereafter bought off in perpetuity
- 2 room flat on 1st floor
- Built in 1981
- Video intercom system
- Energylabel C
- Very bright flat through large windows
- South-facing balcony
- Active and organised VvE (Newomij VvE Beheer)
- Monthly service costs € 247,68 including advance payment of heating costs
- Parking is by permit.
- Within walking distance of the North-South line
- Separate storage room in the basement
- Delivery in consultation, may be soon

Surroundings:

The complex is very centrally located in a quieter part of Amsterdam North, but close to various amenities. For daily shopping, shopping centre Boven 't Y is within walking distance and so is the market and the multiplex cinema "Pathé Amsterdam Noord".

Swinging on top of the Adam Tower, film museum EYE, the Tolhuistuin with a (Paradiso) concert hall, or back in time at café 't Sluisje on the waterfront on Nieuwendammerdijk is all within short cycling distance. There is also plenty of cultural offerings at both the former NDSM wharf, as well as on the Stork grounds on the east bank with studios, festivals and many young fresh initiatives in all kinds of fields. And a quiet walk or bike ride through rural North is always within reach too.

Parking is available in front of the door. By car, you can be on the A10 ring road within minutes, as well as in the heart of Amsterdam via the IJtunnel.

The North-South line is a 5-minute walk away and travels to Amsterdam Central Station in a few minutes, and via the Pijp area to the Zuidas in 14 minutes!

You can park your car with a permit (Noord 1). It is also possible to apply for a second permit in this area.

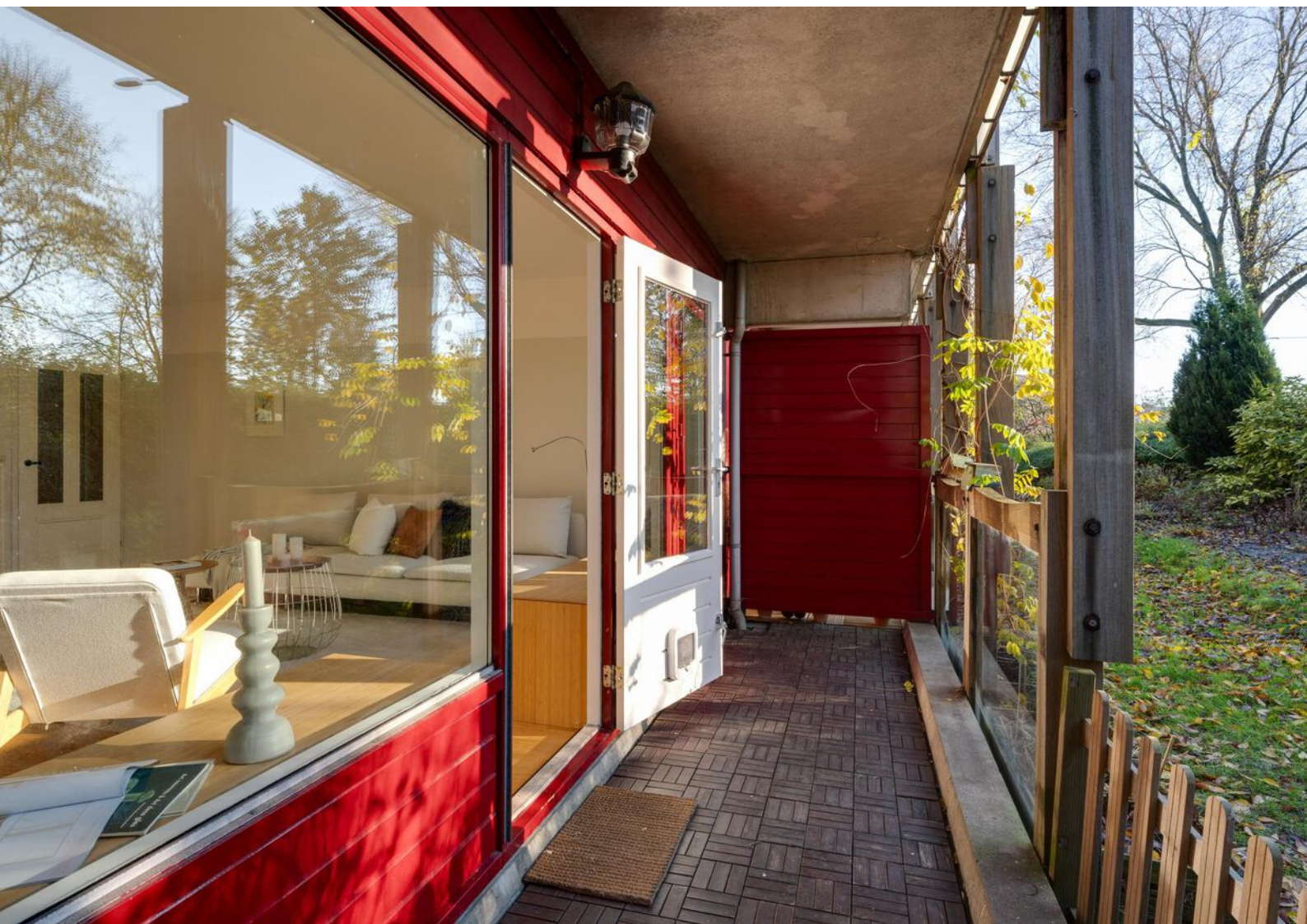
North is hip & happening, you'll find everything you could wish for. And for the other parts of Amsterdam, all the ferries crossing the IJ can be cycled in less than 15 minutes.



















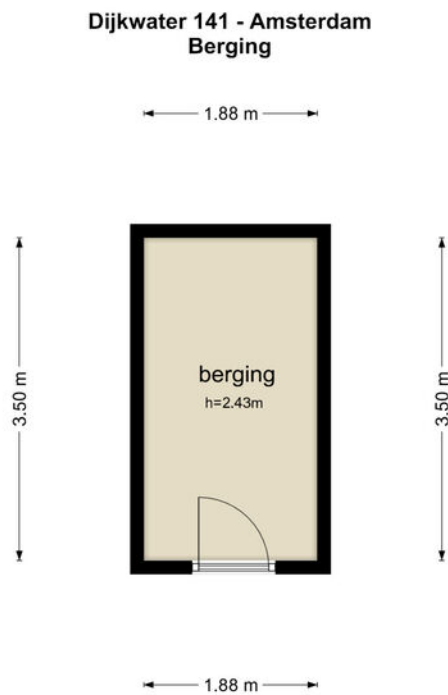


PLATTEGRONDEN

Dijkwater 141 - Amsterdam Eerste Verdieping

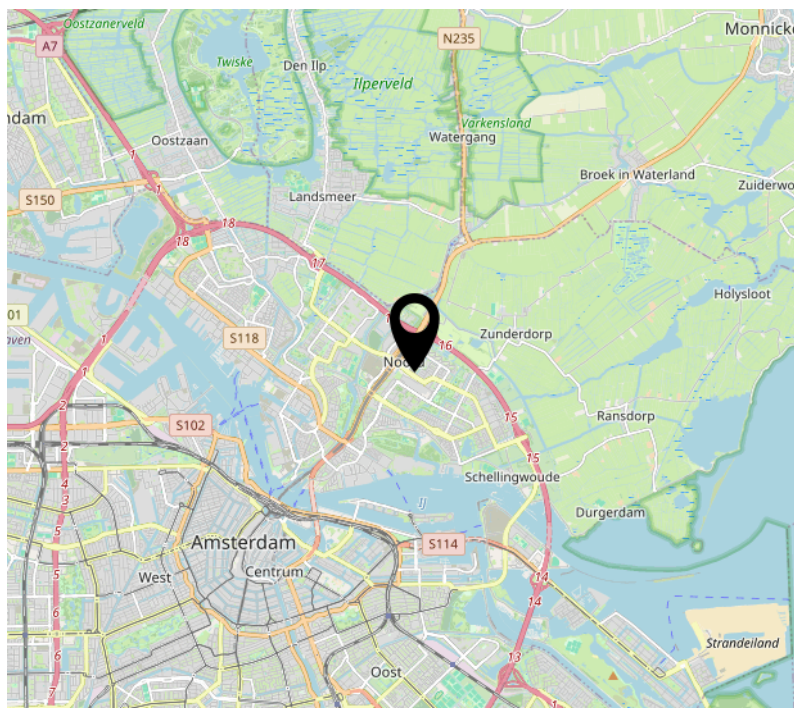
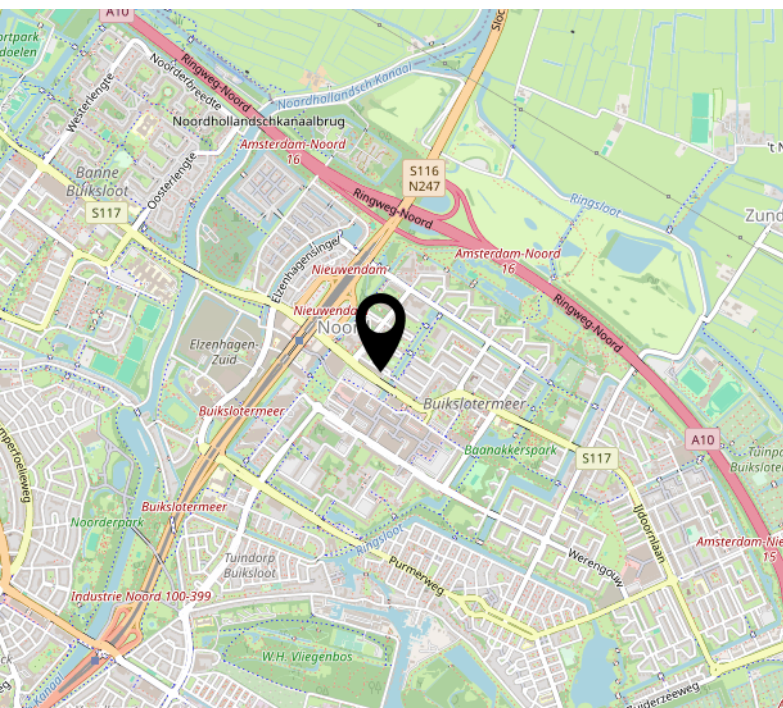
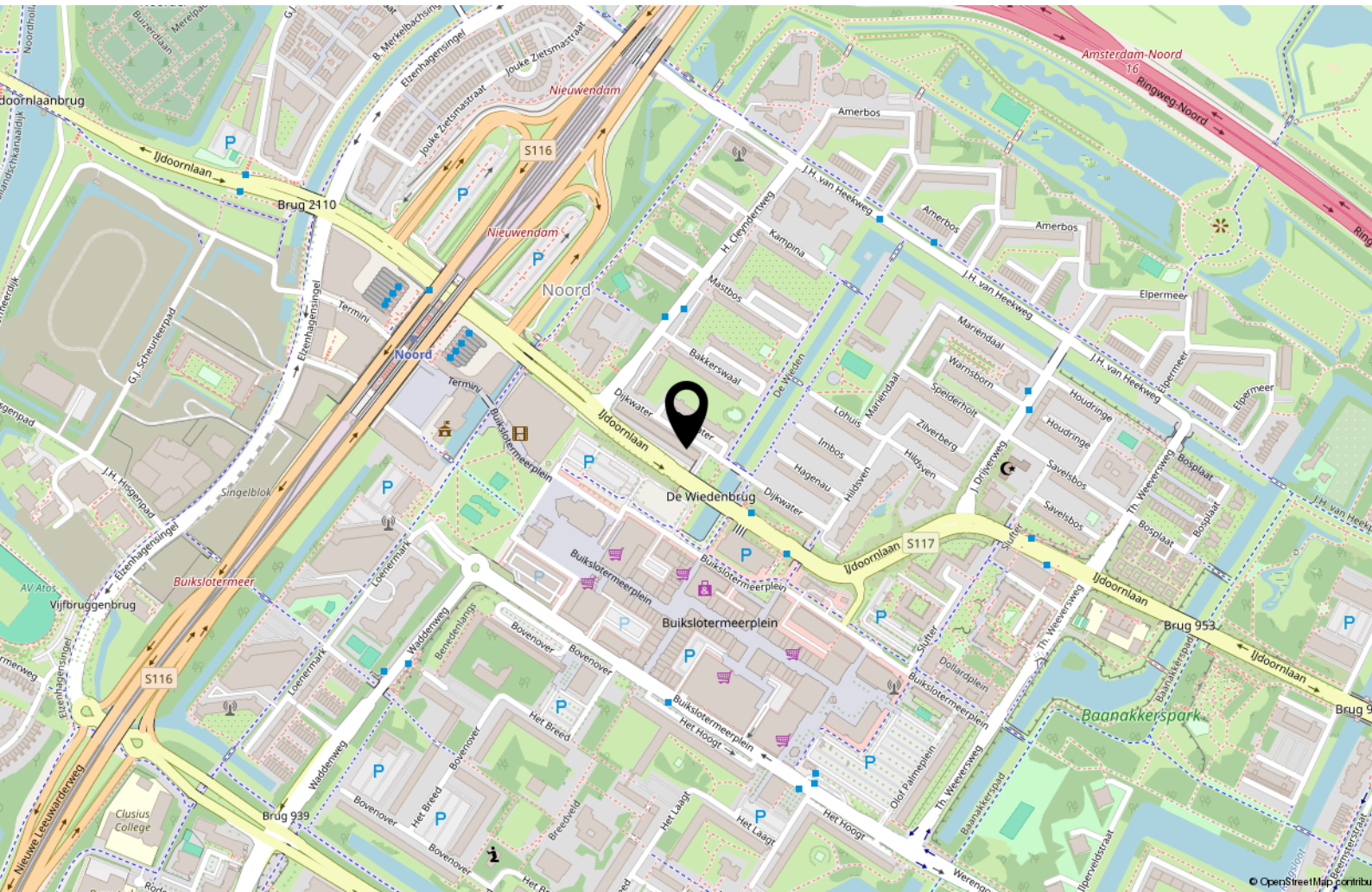


PLATTEGRONDEN



De plattegronden zijn geproduceerd voor promotionele doeleinden en ter indicatie.
Aan de plattegronden kunnen geen rechten worden ontleend
© www.objectenco.nl

LOCATIE OP DE KAART



INTERESSE?

NEEM CONTACT MET ONS OP!

**PETERS EN
PARTNERS**

MAKELAARS EN TAXATEURS

Keizersgracht 451 HA
1017 DK Amsterdam

020- 22 500 33
centrum@petersenpartners.nl
www.petersenpartners.nl

Heemraadschapslaan 96 B
1181 VC Amstelveen

020- 2240600
amstelveen@petersenpartners.nl
www.petersenpartners.nl

Nieuwendammerdijk 297 A
1025 LM Amsterdam

020- 7711888
noord@petersenpartners.nl
www.petersenpartners.nl