
PETERS N3
PARTNERS

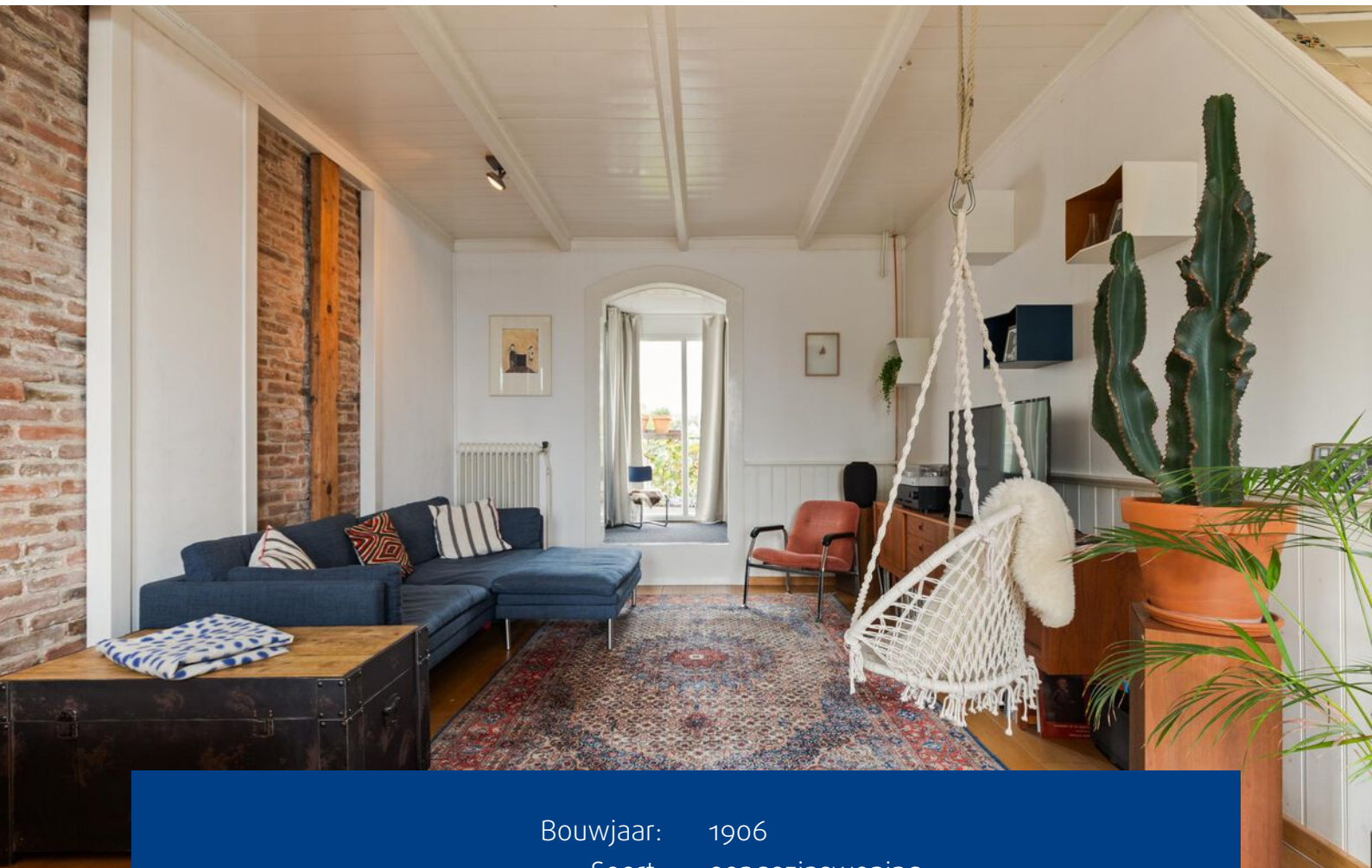
MAKELAARS EN TAXATEURS



Heerlijk wonen
aan het water

AMSTERDAM
Schellingwouderdijk 281

Kenmerken & specificaties



Bouwjaar:	1906
Soort:	eengezinswoning
Kamers:	6
Inhoud:	344 m ³
Woonoppervlakte:	105 m ²
Perceeloppervlakte:	106 m ²
Gebouwgebonden buitenruimte:	21 m ²
Verwarming:	c.v.-ketel
Isolatie:	dubbel glas
Energielabel:	C
Eigendomssituatie	Eigen grond

Omschrijving

IDYLLISCH GELEGEN IN HET PITTORESKE SCHELLINGWOUDE, BIEDEN WIJ, PETERS EN PARTNERS, AAN DEZE TWEE ONDER EEN KAP WONING VAN 105M² MET EEN TUIN GELEGEN OP EIGEN GROND. DE WONING HEEFT AAN DE VOORZIJDE EEN WEIDS UITZICHT OVER HET BUITEN- IJ, DE SCHELLINGWOUDERBRUG, HET ZEEBURGEREILAND EN DE ORANJESLUIZEN.

HET IS MOGELIJK DE WONING UIT TE BOUWEN ER IS EEN VERBOUWINGSPLAN MET TEKENINGEN BESCHIKBAAR UITBOUW MOGELIJK TOT CIRCA 22 M². IN DE ZOMER ZWEMMEN VOOR DE DEUR EN ALS JE GELUK HEBT WORDT ER IN DE WINTER GESCHAATST.

De indeling van de woning is als volgt;

Entree aan de zijkant van het woonhuis, ruime garderobe met daarachter een perfecte bergruimte waar de aansluiting van de wasmachine is. De moderne badkamer afgewerkt in zandkleurige tinten heeft een inloopdouche met rainshower, wandcloset, wastafel en een raampje aan de zijkant met natuurlijk lichtinval. De eerste slaapkamer is in het souterrain aan de tuinzijde, met een schuifpui om de tuin te betreden.

De tuin

De fraai aangelegde tuin is gelegen aan de achterzijde van de woning en heeft veel groen en een verzorgde uitstraling. Tevens is er een heerlijk hoekje gecreëerd waar je lekker tot rust kan komen.

De keuken is in het souterrain, de keuken is vorig jaar geheel vernieuwd voorzien van de volgende inbouwapparatuur;

vaatwasser, groot gasfornuis met oven van het merk SMEG met een afzuigkap en dubbele spoelbak. Honingraad tegels aan de muur en authentieke boerentegels op de vloer. Het plafond van de keuken is een houten plafond met balken in het zicht, het is een zeer knusse en gezellige ruimte, aan het dijkniveau bevindt zich de eettafel met een zijraam en de trap naar de begane grond- dijkverdieping.

De woonkamer

WAUW wat een uitzicht heb je aan de voorzijde van de woning over de oranjesluizen en de haven, het is echt uniek. Open doorzonkamer met houten vloerdelen en een mooi hoog houten plafond met balken in het zicht en toegang tot de uitbouw, die perfect kan worden gebruikt als werkruimte. Via deze ruimte bereikt je het terras aan de achterzijde van de woning.

De kapverdieping

Via de open trap, een steile trap, bereik je de kapverdieping met een kleine overloop en de twee overige slaapkamers. Eerste slaapkamer is aan de voorzijde gelegen met een groot velux dakraam en ingebouwde kast, erg speels is dat de nok hier in het zicht is. Tweede slaapkamer aan de achterzijde met een ingebouwde kastwand en een ingebouwd wastafelmeubel, hier is een zeer groot dakkapel waardoor het een zeer aangename kamer maakt.

Bijzonderheden:

- Woonoppervlak 105m²
- Een knusse tuin voorzien van veel groen
- Energielabel C
- Ouderdomsclausule van toepassing
- CV ketel HR
- Dubbel glas
- Interne berging
- Nog vrij parkeren in dit deel van Amsterdam
- EIGEN GROND
- Bouwjaar circa 1906
- Uitbouw mogelijkheden, souterrain, eerste verdieping en dakkapel.

Omgeving

Wil je "buiten wonen", maar verlang je toch af en toe naar de reuring en gezelligheid van de (binnen) stad? Dan is deze woning absoluut een kijkje waard. Hier woon je heerlijk in het prachtige en rustige Schellingwoude aan de Schellingwouderdijk met de Amsterdamse gezelligheid binnen handbereik! Niet voor niets is wonen op de Schellingwouderdijk een droom voor velen, om iedere dag te kunnen genieten van de natuur en het schitterende uitzicht! In de zomer zwem je voor de deur en als je geluk hebt wordt er geschaatst in de winter. Het is een bijzondere en fijne plek voor kinderen om op te groeien met een weids uitzicht voor de deur over water en al het groen van Landelijk Noord in de directe omgeving.

Voor de boodschappen kun je naar De Landmarkt zeer nabij (tevens voor een lekkere lunch of diner), naar het Purmerplein of Waterlandplein, waar je een scala aan winkels treft. Ook winkelcentrum Boven't Y met zijn bekende ketens als de H&M, HEMA, Decathlon en Pathé bevindt zich op enkele minuten fietsafstand.

De dijk is zowel met de auto, met de fiets of met het OV goed bereikbaar en door de Noord/Zuidlijn is de verbinding met het centrum van de stad volledig geoptimaliseerd. Er zijn diverse basisscholen en sportclubs in de nabije omgeving. De woning is gelegen binnen de ring A10 en je kunt nog vrij parkeren voor de deur. Noord is 'booming'; er is inmiddels een ruim aanbod aan restaurants, cafés en andere uitgaansgelegenheden in de buurt.

Description

IDYLLICALLY SITUATED IN PICTURESQUE SCHELLINGWOUDE, THIS 105M² SEMI-DETACHED HOUSE WITH A GARDEN SITUATED ON PRIVATE LAND. THE HOUSE HAS A PANORAMIC VIEW OF THE BUITEN- IJ, THE SCHELLINGWOUDE BRIDGE, THE ZEEBURGEREILAND AND THE ORANJESLUIZEN.

IT IS POSSIBLE TO EXTEND THE HOUSE, THERE IS A RENOVATION PLAN WITH DRAWINGS AVAILABLE. EXTENSION POSSIBLE UP TO APPROXIMATELY 22 M². IN SUMMER, SWIMMING IN FRONT OF THE DOOR AND, IF YOU ARE LUCKY, SKATING IN WINTER.

The layout of the house is as follows;

Entrance on the side of the house, spacious cloakroom with behind it a perfect storage room where the connection for the washing machine is. The modern bathroom finished in sandy tones has a walk-in shower with rain shower, wall closet, sink and a window to the side with natural light. The first bedroom is in the basement on the garden side, with a sliding door to access the garden.

The garden

The beautifully landscaped garden is located at the rear of the house and has plenty of greenery and a well-kept look. There is also a lovely corner created where you can unwind.

The kitchen is in the basement, the kitchen was completely renovated last year with the following appliances;

dishwasher, large gas cooker with oven by the brand SMEG with an extractor hood and double sink. Honeycomb tiles on the wall and authentic farm tiles on the floor. The ceiling of the kitchen is a wooden ceiling with exposed beams, it is a very cosy and cosy room, at the dyke level is the dining table with a side window and the stairs to the ground floor dyke level.

The living room

WOW what a view you have at the front of the house over the oranje sluis and the harbour, it is truly unique. Open plan living room with wooden floorboards and a beautiful high wooden ceiling with exposed beams and access to the extension, which can be perfectly used as a workspace. Through this room you reach the terrace at the rear of the house.

The top floor

Through the open staircase, a steep staircase, you reach the top floor with a small landing and the two remaining bedrooms. First bedroom is located at the front with a large velux skylight and built-in wardrobe, very playful is that the ridge is in sight here. Second bedroom at the rear with built-in wardrobe and built-in washbasin, here is a very large dormer window making it a very pleasant room.

Details:

- Living area 105m²
- A cosy garden with lots of greenery
- Energy label C
- Retirement clause applies
- Central heating boiler HR
- Double glazing
- Internal storage
- Still free parking in this part of Amsterdam
- OWN GROUND
- Built circa 1906
- Expansion possibilities, basement, first floor and dormer.

Surroundings

Would you like to "live outside", but still long for the hustle and bustle of the (inner) city? Then this house is definitely worth a look. Here you live wonderfully in beautiful and quiet Schellingwoude on the Schellingwouderdijk with Amsterdam cosiness within reach! Not for nothing is living on the Schellingwouderdijk a dream for many, to be able to enjoy nature and the beautiful view every day! In summer you swim in front of the door and if you're lucky there's ice skating in winter. It is a special and nice place for children to grow up with a wide view in front of the door over water and all the greenery of Rural North in the immediate vicinity.

For shopping you can go to De Landmarkt very nearby (also for a nice lunch or dinner), to Purmerplein or Waterlandplein, where you will find a range of shops. Also shopping centre Boven't Y with its well-known chains such as H&M, HEMA, Decathlon and Pathé is at a few minutes cycling distance.

The dyke is easily accessible by car, bicycle or public transport and the Noord/Zuidlijn (North/South metro line) provides easy access to the city centre.

















Plattegronden



Schellingwouderdijk 281, Amsterdam
Situatie
iMeasure

iMeasure heeft deze plattegronden zorgvuldig vervaardigd t.b.v. promotionele doeleinden.
Aan de plattegronden kunnen geen rechten worden ontleend.
Copyright: iMeasure

Plattegronden



Schellingwouderdijk 281, Amsterdam
Souterrain
iMeasure

iMeasure heeft deze plattegronden zorgvuldig vervaardigd t.b.v. promotionele doeleinden.
Aan de plattegronden kunnen geen rechten worden ontleend.
Copyright: iMeasure

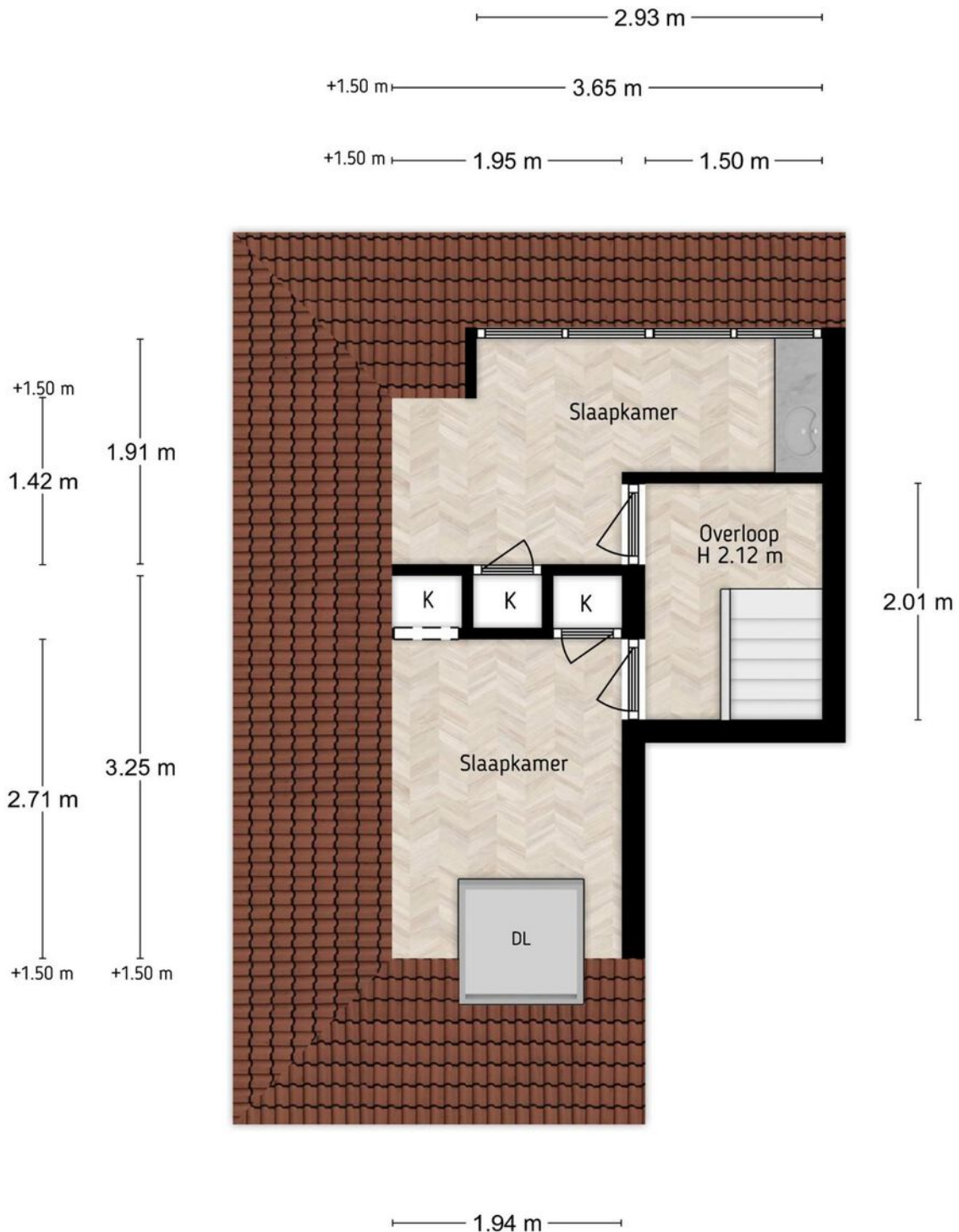
Plattegronden



Schellingwouderdijk 281, Amsterdam
Begane-grond
iMeasure

iMeasure heeft deze plattegronden zorgvuldig vervaardigd t.b.v. promotionele doeleinden.
Aan de plattegronden kunnen geen rechten worden ontleend.
Copyright: iMeasure

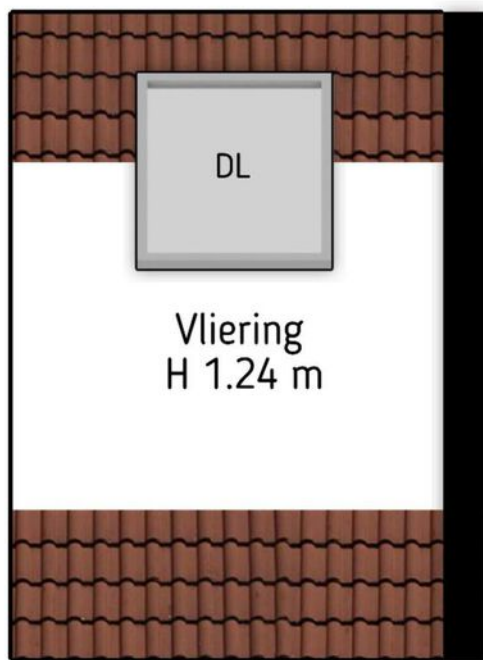
Plattegronden



Schellingwouderdijk 281, Amsterdam
Eerste verdieping
iMeasure

iMeasure heeft deze plattegronden zorgvuldig vervaardigd t.b.v. promotionele doeleinden.
Aan de plattegronden kunnen geen rechten worden ontleend.
Copyright: iMeasure

Plattegronden



— 2.00 m —

Schellingwouderdijk 281, Amsterdam

Vliering

iMeasure

iMeasure heeft deze plattegronden zorgvuldig vervaardigd t.b.v. promotionele doeleinden.

Aan de plattegronden kunnen geen rechten worden ontleend.

Copyright: iMeasure

Interesse?

PETERS N3
PARTNERS

MAKELAARS EN TAXATEURS

Nieuwendammerdijk 297 A
1025 LM Amsterdam

020-7711888
noord@petersenpartners.nl
www.petersenpartners.nl