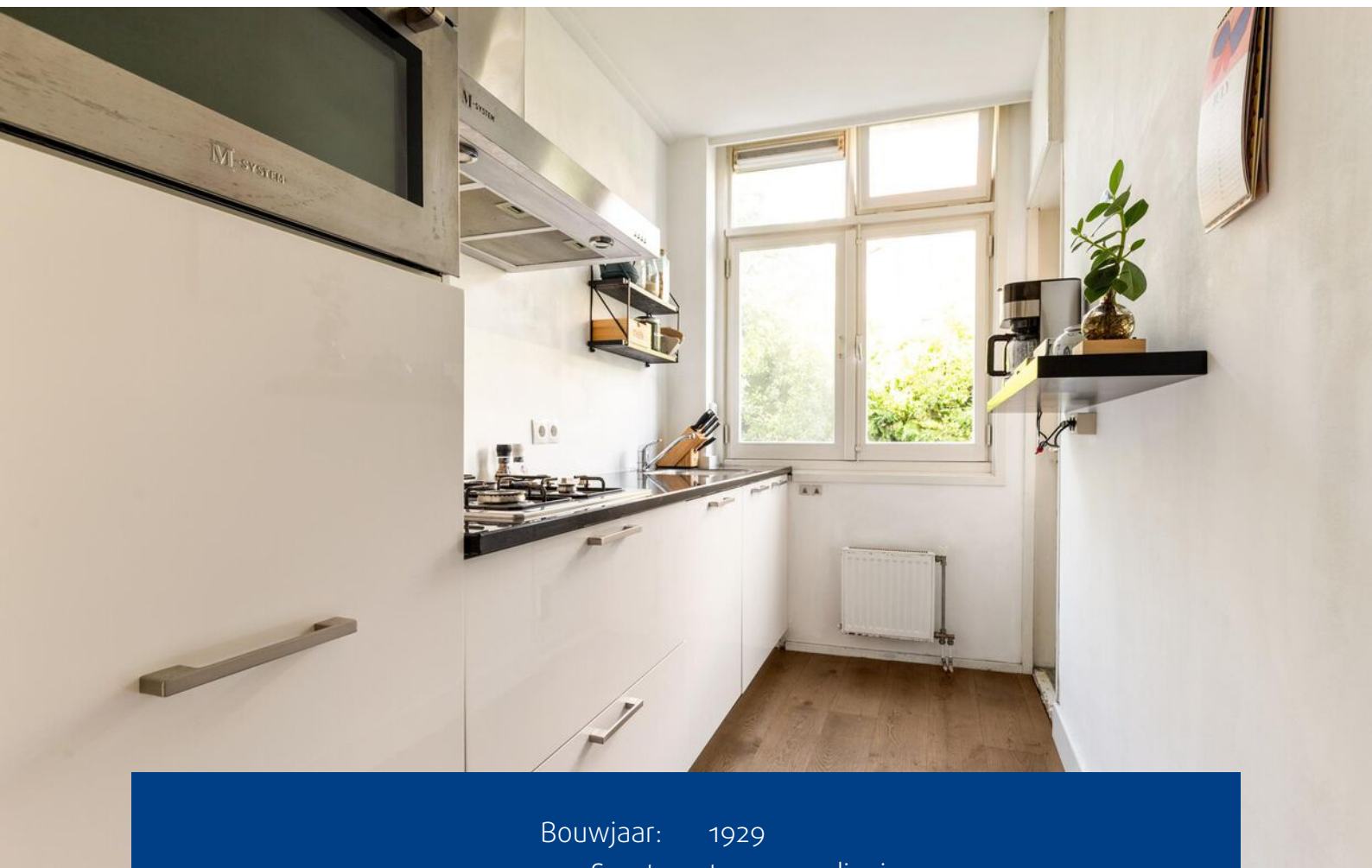

PETERS N3 PARTNERS

MAKELAARS EN TAXATEURS



Amsterdam
Afrikanerplein 11-1

Kenmerken & specificaties



Bouwjaar:	1929
Soort:	tussenverdieping
Kamers:	4
Inhoud:	213 m ³
Woonoppervlakte:	61 m ²
Perceeloppervlakte:	0 m ²
Gebouwgebonden buitenruimte:	3 m ²
Verwarming:	c.v.-ketel
Isolatie:	dubbel glas
Energie label:	C

Omschrijving

Op een geweldige locatie in hartje Amsterdam Oost is het heerlijk wonen in dit charmante, lichte instapklare en praktische ingedeelde 4 kamer appartement van 60,5 m² met een balkon op de eerste etage tegenover het rustige Park Afrikanerplein.

Het goed onderhouden appartement is gelegen nabij het Beukenplein in de levendige Transvaalbuurt. In deze populaire buurt zijn tal van leuke restaurants, winkeltjes en leuke hotspots. Binnen enkele minuten ben je met de fiets in hartje Centrum, De Pijp of de stad uit.

Indeling:

Gezamenlijke entree met brievenbus en trappenhuis.

De entree is op de eerste etage. Hal met toegang tot nagenoeg alle vertrekken en garderobe.

Aan de voorzijde is de lichte woonkamer met zijn vele ramen. Ernaast is een tweede kamer, thans in gebruik als studeerkamer en voorraadkast. De twee slaapkamers zijn aan de achterzijde gelegen. De grootste slaapkamer biedt via openslaande deuren toegang naar het balkon op het noordoosten waar een kast met de CV ketel is geplaatst.

De moderne witte rechte keuken heeft een granieten werkblad en diverse inbouwapparatuur zoals een grote koel-vriescombinatie, 4 pits gasfornuis, afzuigkap, combimagnetron en uiteraard een vaatwasser. De keuken biedt eveneens toegang tot het balkon.

De badkamer is uitgevoerd in grijs en witte tegels en voorzien van een inloopdouche, wastafel, designradiator, zwevend watercloset en wasmachineaansluiting.

De eiken lamelvloerdelen en de originele paneeldeuren geven het appartement extra sfeer.

Bijzonderheden:

- Bouwjaar 1929
- Gemeentelijk monument (in procedure)
- Erfpacht AB 2000, canon € 598,47, jaarlijkse indexering
- Aanvraag afkoop erfpacht is gedaan via spijtoptantenregeling
- Woonoppervlakte 60,5 m². Meetrapport aanwezig
- Dubbel glas in hardhouten kozijnen
- Gestuucte wanden
- Verwarming en warmwater middels CV-ketel 2012
- Actieve en georganiseerde VvE
- Maandelijkse servicekosten € 87,-
- Parkeren middels parkeervergunning
- Oplevering in overleg, kan snel

Omgeving:

De dagelijkse boodschappen haal je bij de supers op de Maritzstraat, Wibautstraat of in het winkelcentrum Oostpoort. De dagelijkse Dappermarkt en Albert Cuypmarkt zijn beide op nog geen 5 minuten fietsafstand. De Dappermarkt is een buurtgerichte wereldmarkt die meegegroeid is met de buurt.

Hardlopen kan in het Flevopark, Oosterpark of Frankendael. Ook aan sportfaciliteiten is er een ruim aanbod, zoals Swimgym, Rocycle en de Jaap Edenbaan zijn op nog geen 5 minuten fietsafstand. Daarbij zijn verschillende sportclubs zoals The Body Studio, Vondelgym, Hot Power Yoga en hockeyclub Athena eveneens op korte afstand.

Bus, metro en trein zijn om de hoek te vinden. Op loopafstand is het metrostation Wibautstraat en het NS Amstelstation. De S10 of S111 zijn met de auto goed bereikbaar.

Description

In a great location in the heart of Amsterdam East, it is wonderful to live in this charming, bright move-in ready and practical divided 4-bedroom flat of 60.5 m² with a balcony on the first floor opposite the quiet Park Afrikanerplein.

The well-maintained flat is located near the Beukenplein in the lively Transvaal neighbourhood. In this popular neighbourhood there are plenty of nice restaurants, shops and fun hotspots. Within minutes you can be in the heart of the city centre, De Pijp or out of town by bike.

Layout:

Communal entrance with letterbox and staircase.

The entrance is on the first floor. Hall with access to almost all rooms and wardrobe. At the front is the bright living room with its many windows. Next to it is a second room, currently used as a study and pantry. The two bedrooms are located at the rear. The master bedroom offers access via French doors to the northeast-facing balcony where a cupboard with the central heating boiler is located.

The modern white straight kitchen has a granite worktop and various built-in appliances such as a large fridge-freezer unit, 4-burner gas hob, extractor hood, combination microwave and, of course, a dishwasher. The kitchen also offers access to the balcony.

The bathroom is finished in grey and white tiles and equipped with a walk-in shower, washbasin, design radiator, floating water closet and washing machine connection.

The oak panelled floorboards and original panel doors add to the apartment's ambience.

Details:

- Built in 1929
- Municipal monument (in procedure)
- Transvaal neighbourhood
- Leasehold AB 2000, canon € 598,47, annual indexation
- Application for redemption ground rent has been made via regreptantenregeling
- Living area 60,5 m². Measurement report available
- Double glazing in hardwood frames
- Plastered walls
- Heating and hot water by central heating boiler 2012
- Active and organised owners association
- Monthly service costs € 87,-
- Parking through parking permit
- Delivery in consultation, may be quick

Surroundings:

The neighbourhood can be described as hip, happening and vibrant. Cafés and restaurants abound, such as café Bru, Bar Maxwell, Clos Amsterdam, Bar Bukowski, Baut Oost, La Vallade, Rijsel, De Eenhoorn, roof terrace GAPP and the Volkshotel.

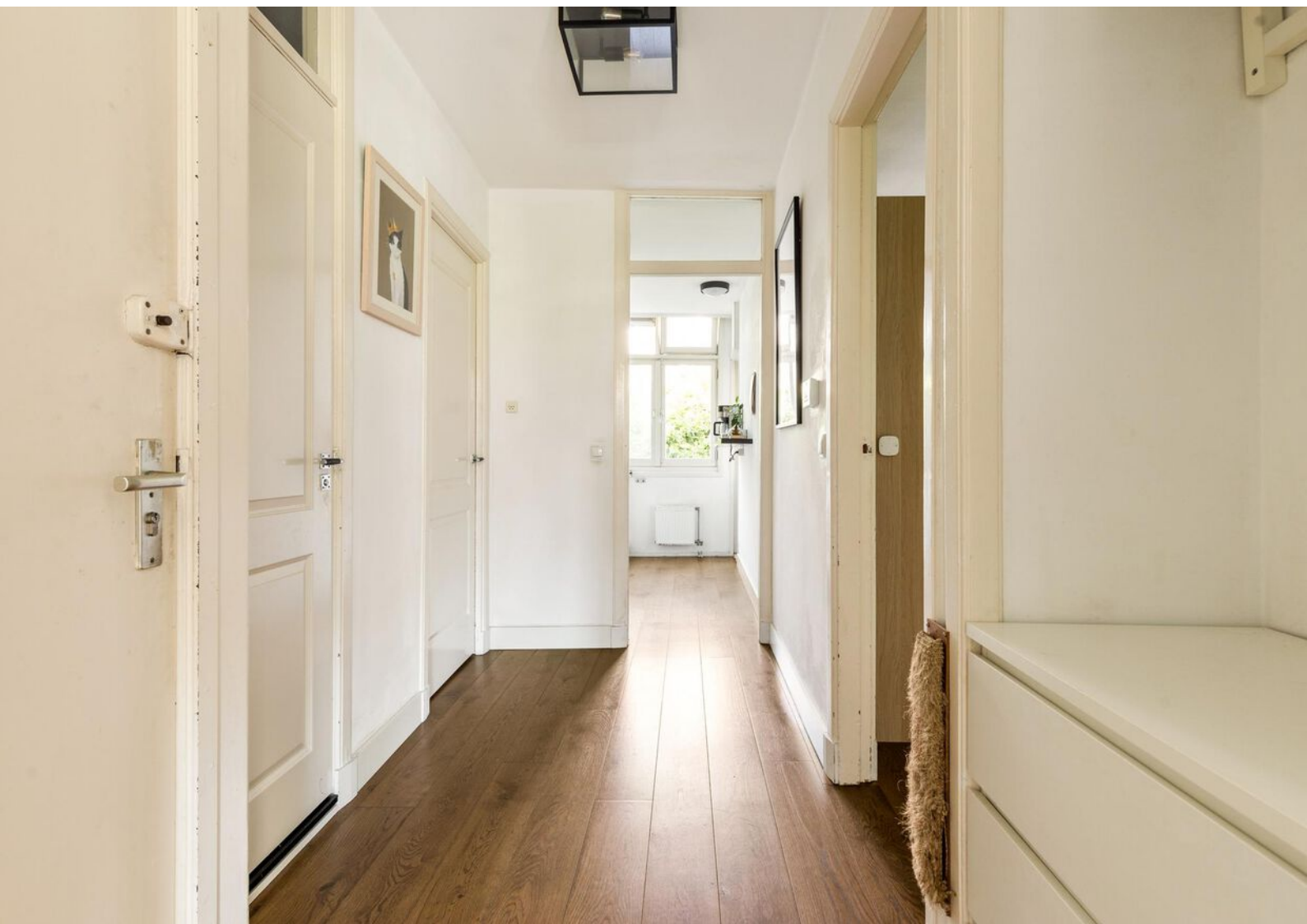
Get your daily groceries at the supers on Maritzstraat, Wibautstraat or in the Oostpoort shopping centre. The daily Dappermarkt and Albert Cuypmarkt are both within 5 minutes' cycling distance. The Dappermarkt is a neighbourhood-oriented world market that has grown with the neighbourhood.

Running can be done in Flevopark, Oosterpark or Frankendael. Sports facilities are also widely available, such as Swimgym, Rocycle and the Jaap Edenbaan are less than 5 minutes away by bicycle. Various sports clubs such as The Body Studio, Vondelgym, Hot Power Yoga and hockey club Athena are also a short distance away.

Bus, metro and train are just around the corner. Within walking distance is metro station Wibautstraat and NS Amstel station. The S10 or S111 motorways are easily accessible by car.







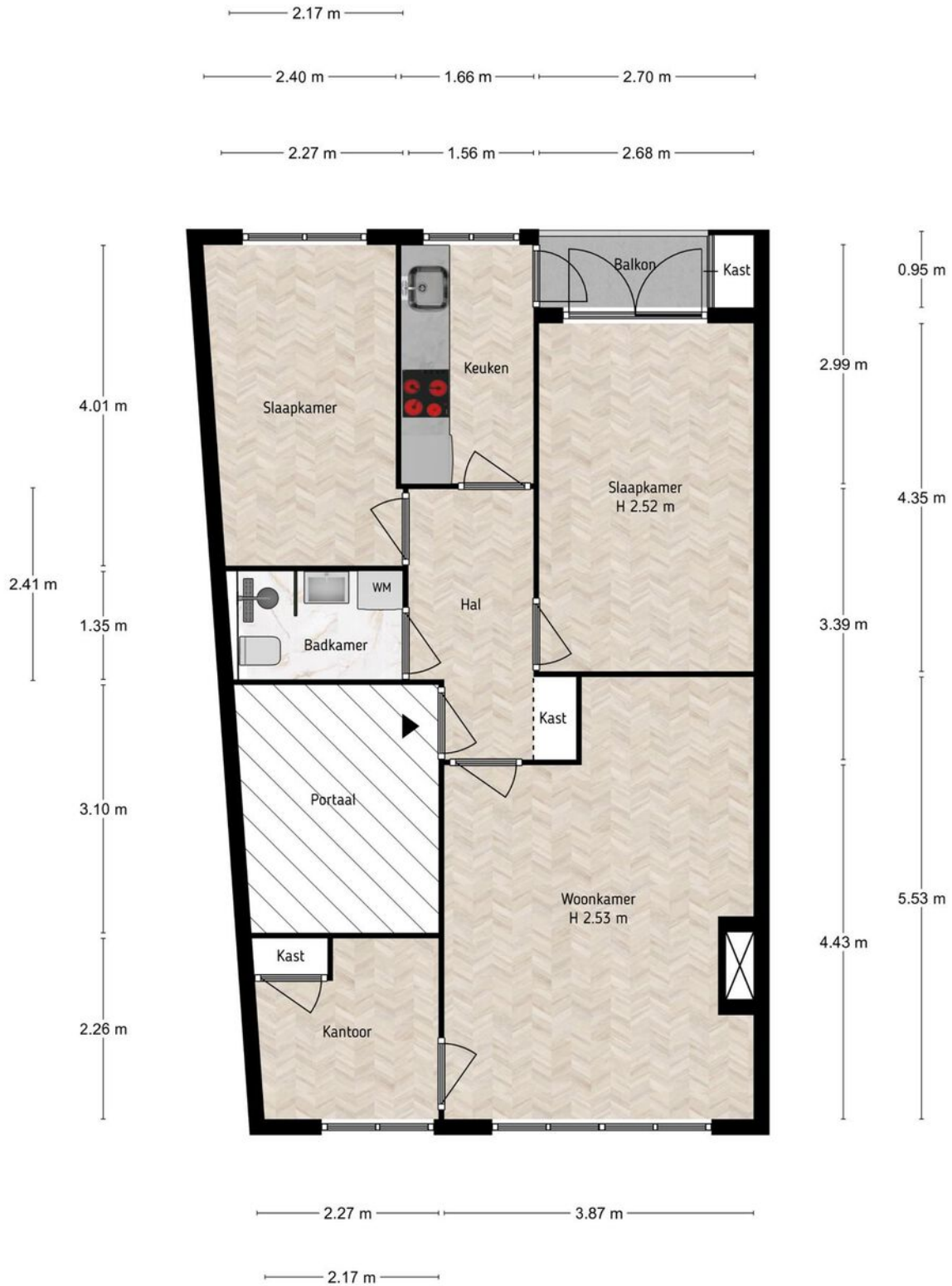








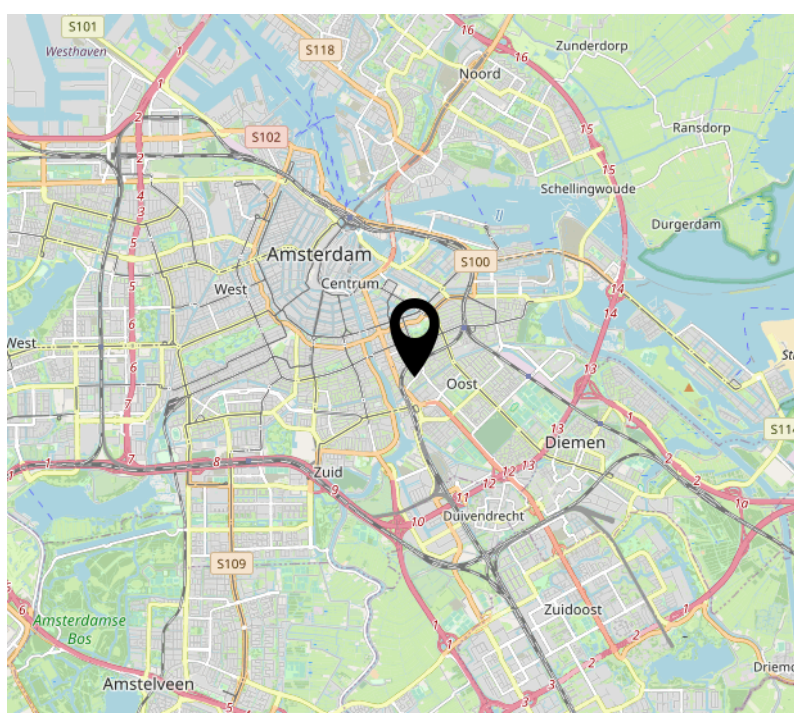
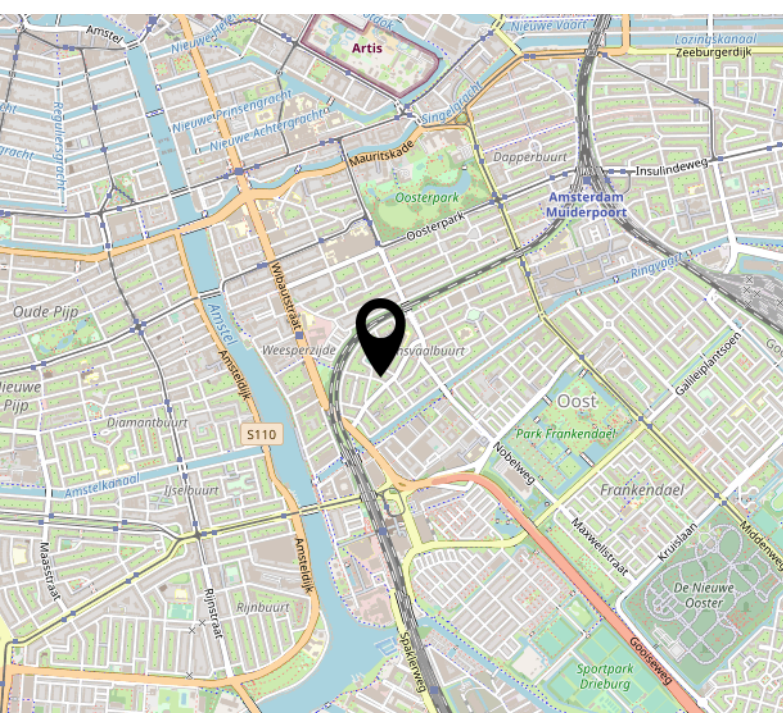
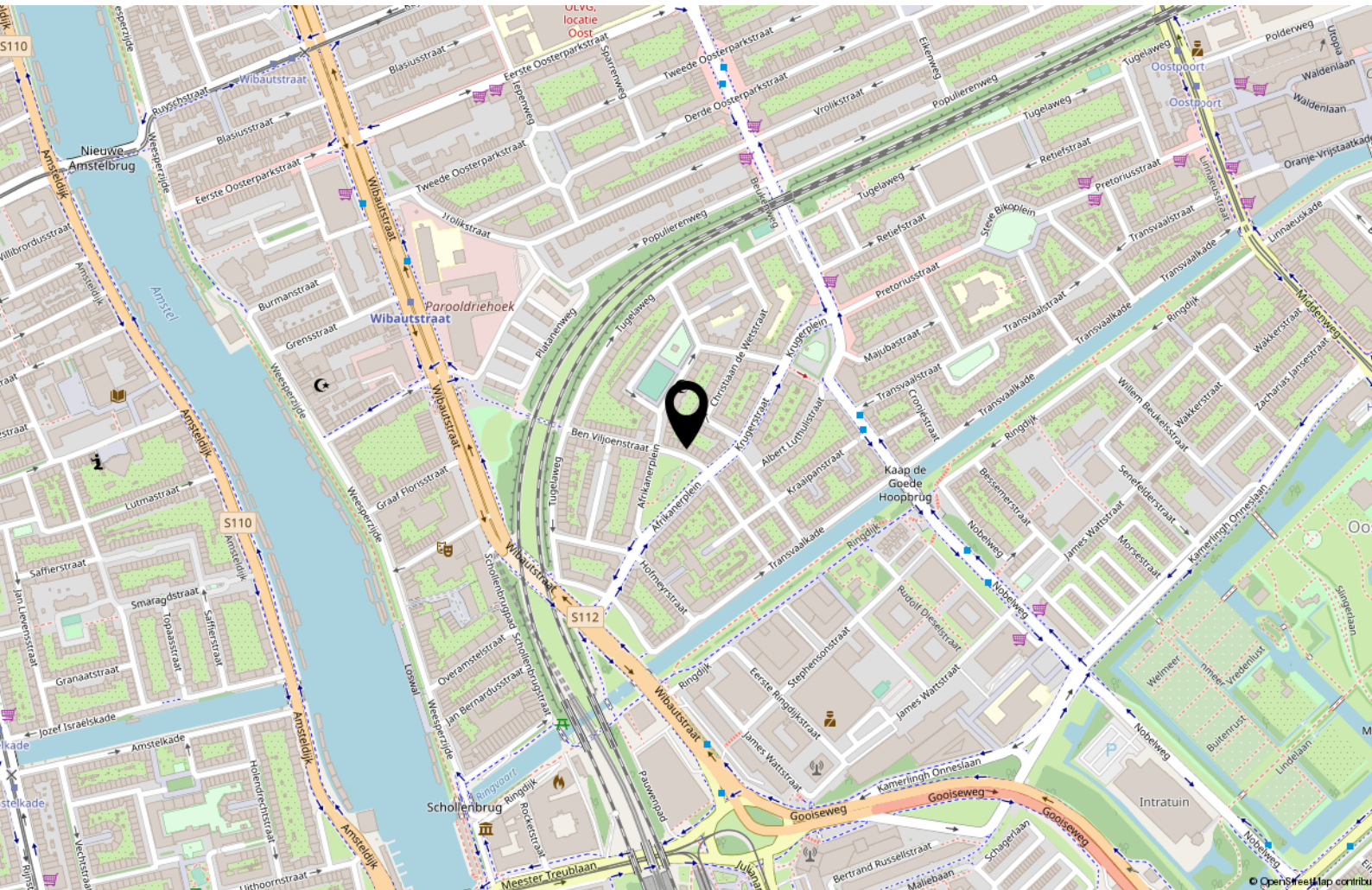
Plattegrond



Afrikanerplein 11-H, Amsterdam
Eerste verdieping
iMeasure

iMeasure heeft deze plattegronden zorgvuldig vervaardigd t.b.v. promotionele doeleinden.
Aan de plattegronden kunnen geen rechten worden ontleend.
Copyright: iMeasure

Locatie op de kaart



Interesse?

PETERS N3
PARTNERS

MAKELAARS EN TAXATEURS

Nieuwendammerdijk 297 A
1025 LM Amsterdam

020-7711888
noord@petersenpartners.nl
www.petersenpartners.nl