

---

# PETERS N3 PARTNERS

---

MAKELAARS EN TAXATEURS



Heerlijk wonen in de  
Bloemenbuurt

Amsterdam  
Latherusstraat 132

# Kenmerken & specificaties



Bouwjaar:	1925
Soort:	maisonnette
Kamers:	4
Inhoud:	437 m <sup>3</sup>
Woonoppervlakte:	129 m <sup>2</sup>
Perceeloppervlakte:	0 m <sup>2</sup>
Overige inpandige ruimte:	8 m <sup>2</sup>
Gebouwgebonden buitenruimte:	4 m <sup>2</sup>
Externe bergruimte:	3 m <sup>2</sup>
Verwarming:	c.v.-ketel
Isolatie:	dakisolatie, dubbel glas
Energielabel:	F

# Omschrijving

In de populaire Bloemenbuurt, ligt deze charmante, dubbele bovenwoning met vliering van 129 m<sup>2</sup> op eeuwigdurend afgekochte erfpacht in een rustige en kindvriendelijke woonwijk. Deze praktische, sfeervolle 4 kamer hoekwoning heeft 3 ruime slaapkamers en beschikt over bijzonder veel lichtinval.

De Latherusstraat is zeer centraal gelegen in Amsterdam-Noord, op fietsafstand van het centrum en op wandelafstand van de metrohalte Noorderpark.

De gemoedelijke Bloemenbuurt is een gewilde plek om te wonen door de rust, de aanwezigheid van veel groen en het makkelijk parkeren van de auto. Voor gezinnen zijn kinderdagopvang, scholen, speeltuinen en zwembad op steenworpafstand.

De indeling van het woonhuis is als volgt;

Begane grond:

Eigen entree op de begane grond. Garderobe en trap naar de eerste verdieping.

Eerste verdieping:

Ruime hal, met zeer speelse lichtinval door de ramen van de woonkamer en de keuken. De hal geeft toegang tot het separate toilet met fontein en via de trap bereikt u de tweede verdieping.

De eerste verdieping vormt het hart van het huis en biedt volop ruimte voor gezellige diners en familiemomenten. De woonkamer is verdeeld in drie gedeelten; een eetkamer, zitgedeelte en een speel/TV kamer. Het is een prachtige en lichte ruimte met veel ramen, mede doordat het een hoekwoning betreft.

Aan de achterzijde is de hoekkeuken met toegang tot het balkon. De keuken is stijlvol wit met een ingebouwde oven, magnetron, vaatwasser, koelkast, vriezer en een 5 pits gasfornuis. Speels is het raam in de keuken naar de hal.

Op de hele eerste verdieping ligt een mooie houten vloer.

Tweede verdieping:

Overloop met toegang tot drie ruime slaapkamers, wasruimte/berging, moderne badkamer en vlizotrap naar de vliering.

De nette betegelde badkamer met natuurlijk lichtinval door het zijraam is voorzien van een inloopdouche, ligbad, dubbele wastafel en een zwevend Japans watercloset. In de wasruimte/berging is meer dan voldoende plaats voor de wasmachine en -droger als ook voor de stofzuiger en het bergen van voorraad.

De twee kamers aan de voorzijde worden gebruikt als slaapkamer. De kamer aan de achterzijde is in gebruik als werkkamer, maar kan ook als slaapkamer worden ingericht. De vliering is te bereiken via de ouderslaapkamer of in de gang. De CV- ketel is geplaatst in een dichte kast boven de trap.

Op het binnenterrein is er nog een berging.

Bijzonderheden:

- Bouwjaar 1925
- Beschermd stadsgezicht
- Eeuwigdurende afgekochte erfpacht
- Eigen opgang
- Lichte dubbele bovenwoning
- Woonoppervlakte 128,7 m<sup>2</sup> (meetrapport aanwezig)
- Gestucte wanden
- Efficiënt ingedeeld
- Geheel voorzien van dubbel glas
- Rustige en groene buurt
- Geen bovenburen
- Actieve VvE, professioneel beheerd
- MJOP aanwezig
- Maandelijkse servicekosten € 187,20
- Separate berging op het binnenterrein
- Parkeervergunning te verkrijgen zonder wachtlijst
- Oplevering in overleg

Omgeving:

Noord is hip and happening. Er zijn tal van voorzieningen, zoals het filmmuseum Eye, poppodium Tolhuistuin, sportscholen en verschillende bioscopen. Hardlopen en zwemmen kan in het naburige Noorderpark of op de fiets met 10 minuten naar natuurgebied Het Twiske of Landelijk Noord.

Voor de dagelijkse boodschappen zijn er meerdere supermarkten te vinden op het Mosveld, De Banne of Boven 't IJ. Op de Van der Pekstraat is er 3 x per week een versmarkt. Voor de vergeten ingrediënten is er de buurtsuper c.q. avondwinkel op de hoek.

Op korte afstand van veel trendy restaurants en cafés, zoals bijvoorbeeld Pompét, Il Pecorino, Cafe Modern, Skatecafé, Europizza, De Ceuvel en niet te vergeten het populaire NDSM-terrein met o.a. P!lek, Noorderlicht en IJver.

De woning is centraal gelegen en goed bereikbaar. Op slechts 5 minuten loopafstand ligt de metrohalte Noorderpark. De pont naar het Centraal Station is op 5 minuten fietsafstand. In nog geen 5 minuten autoafstand is de ring A-10 met zijn uitvalswegen bereikbaar..

# Description

In the popular Bloemenbuurt area, this charming double upper house with attic of 129 m<sup>2</sup> on perpetual ground lease in a quiet and child-friendly residential area. This practical, atmospheric 5-room corner house has 3 spacious bedrooms and features particularly bright.

Latherusstraat is very centrally located in Amsterdam North, within cycling distance of the city centre and within walking distance of the metro stop Noorderpark.

The pleasant Bloemenbuurt neighbourhood is a sought-after place to live due to its tranquillity, the presence of lots of greenery and easy car parking. For families, day nurseries, schools, playgrounds and swimming pool are just a stone's throw away.

The layout of the residential house is as follows;

Ground floor:

Private entrance on the ground floor. Cloakroom and stairs to the first floor.

First floor:

Spacious hall, with very playful light through the windows of the living room and kitchen. The hall gives access to the separate toilet with fountain and via the stairs you reach the second floor.

The first floor is the heart of the house and offers plenty of space for cosy dinners and family moments. The living room is divided into three sections; a dining room, sitting area and a play/TV room. It is a beautiful and bright room with lots of windows, partly because it is a corner house.

At the rear is the corner kitchen with access to the balcony. The kitchen is stylishly white with a built-in oven, microwave, dishwasher, fridge, freezer and a 5-burner gas hob. Playful is the window in the kitchen to the hallway.

The entire first floor has a beautiful wooden floor.

Second floor:

Landing with access to three spacious bedrooms, laundry/storage room, modern bathroom and loft stairs to the attic.

The neatly tiled bathroom with natural light through the side window is fitted with a walk-in shower, bathtub, double sink and a floating Japanese water closet. The laundry room/storage room has more than enough space for the washer and dryer as well as the Hoover and storage of supplies.

The two rooms at the front are used as bedrooms. The room at the rear is used as a study, but can also be converted into a bedroom.

The attic can be accessed via the master bedroom or in the hallway. The central heating boiler is located in a closed cupboard above the stairs.

The landing, bedrooms and work rooms have Sisal carpeting.

There is also another storage room in the courtyard.

Details:

- Built in 1925
- Protected townscape
- Ground lease bought off in perpetuity
- Private entrance
- Bright double upper apartment
- Living area 128,7 m<sup>2</sup> (measurement report available)
- Plastered walls
- Efficiently divided
- Fully double glazed
- Quiet and green neighbourhood
- No upstairs neighbours
- Active HOA, professionally managed
- MJOP present
- Monthly service costs € 187,20
- Separate storage room in the courtyard
- Parking permit available without waiting list
- Delivery in consultation

Surroundings:

Noord is hip and happening. There are plenty of amenities, such as the Eye film museum, pop podium Tolhuistuin, gyms and several cinemas. You can run and swim in the neighbouring Noorderpark or cycle within 10 minutes to nature reserve Het Twiske or Rural North.

For daily shopping, several supermarkets can be found at Mosveld, De Banne or Boven 't IJ. On Van der Pekstraat, there is a fresh market 3 times a week. For forgotten ingredients, there is a neighbourhood supermarket or night shop on the corner.

At a short distance from many trendy restaurants and cafés, such as Pompet, Il Pecorino, Cafe Modern, Skatecafé, Europizza, De Ceuvel, not to mention the popular NDSM area with Pilek, Noorderlicht and IJver, among others.

The property is centrally located and easily accessible. Just a 5-minute walk away is the metro stop Noorderpark. The ferry to Central Station is a 5-minute bike ride away. In less than 5 minutes by car, the A-10 ring road with its arterial roads can be reached.















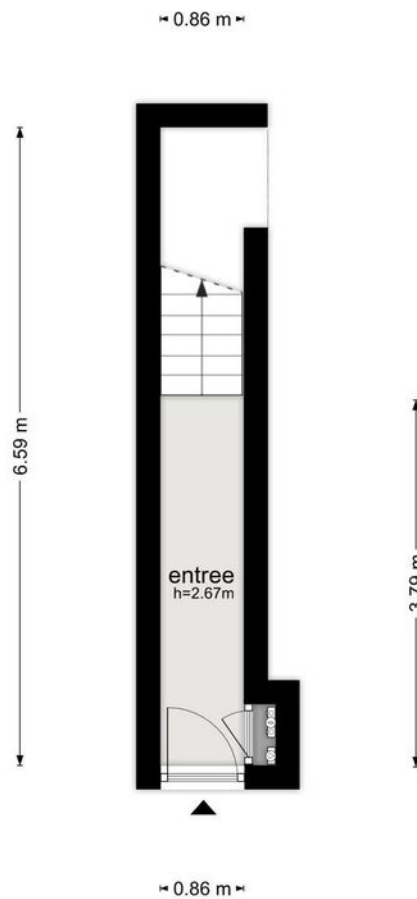






# Plattegronden

Latherusstraat 132, Amsterdam  
Begane Grond



De plattegronden zijn geproduceerd voor promotionele doeleinden en ter indicatie.  
Aan de plattegronden kunnen geen rechten worden ontleend  
© www.beeidgarage.nl



# Plattegronden

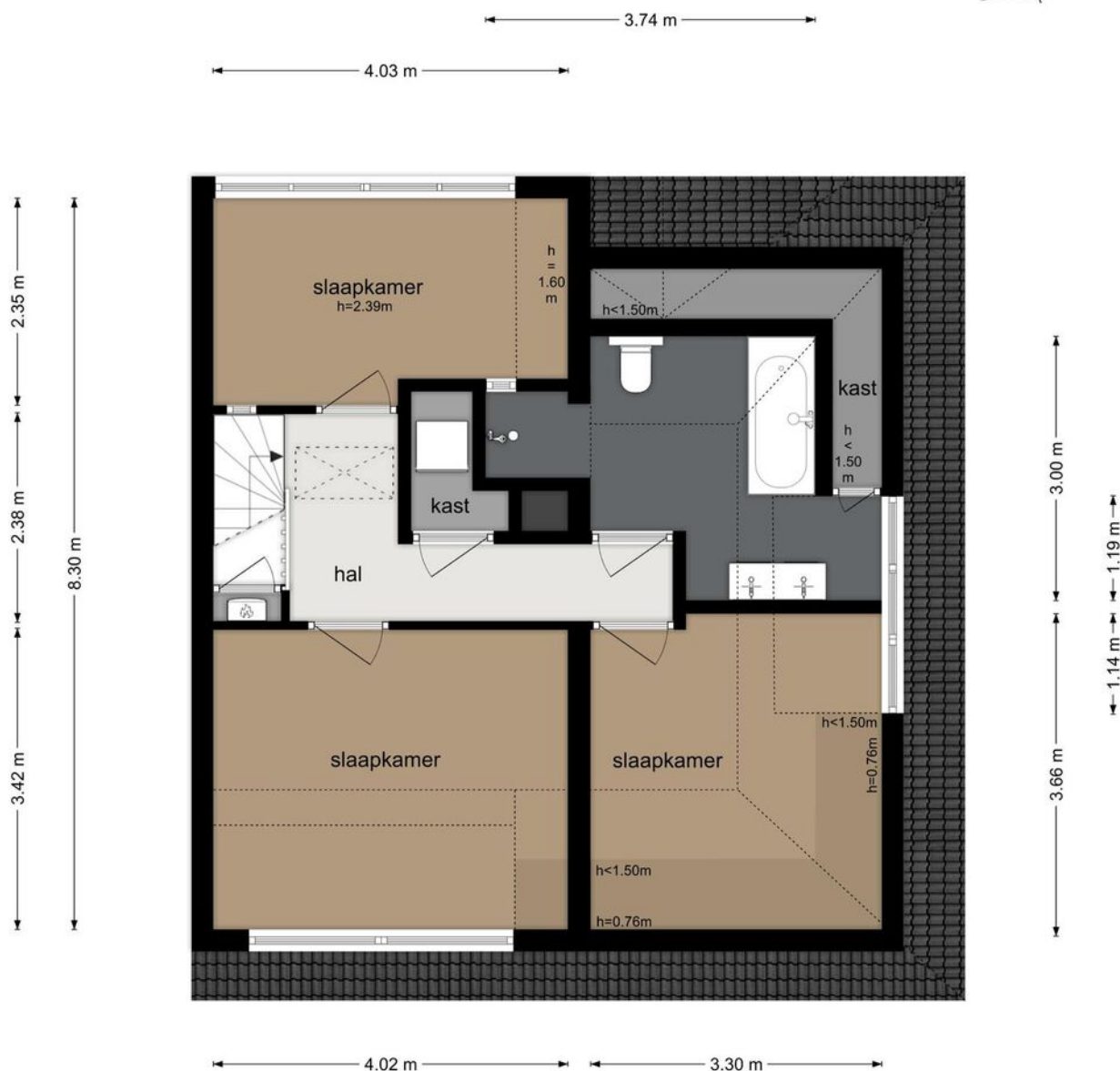
Latherusstraat 132, Amsterdam  
Eerste Verdieping



De plattegronden zijn geproduceerd voor promotionele doeleinden en ter indicatie.  
Aan de plattegronden kunnen geen rechten worden ontleend  
© www.beeldgarage.nl

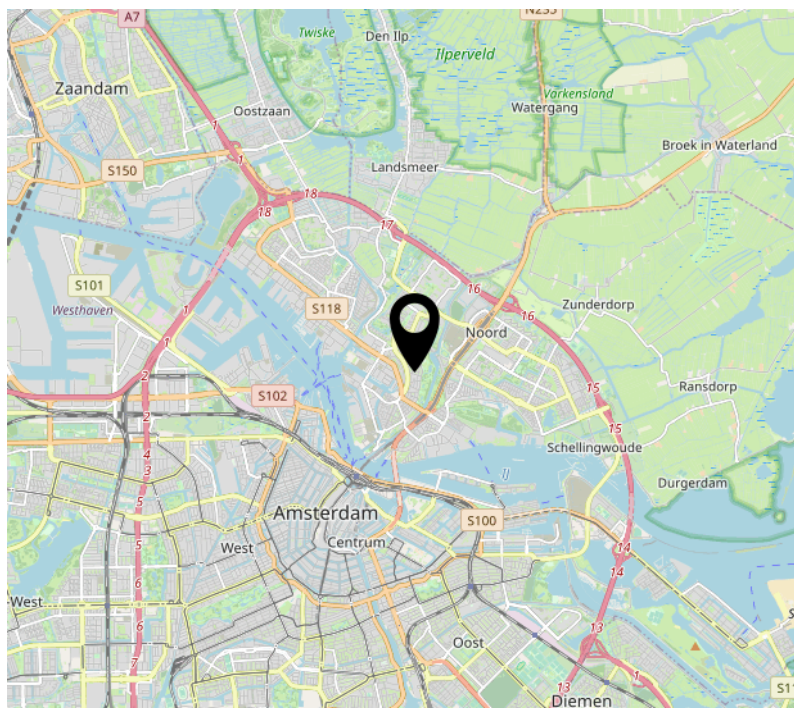
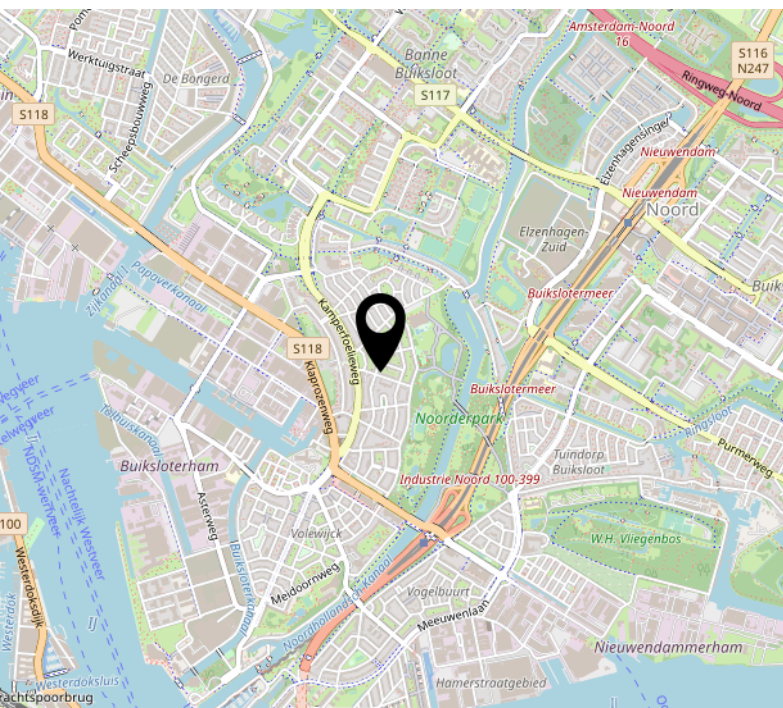
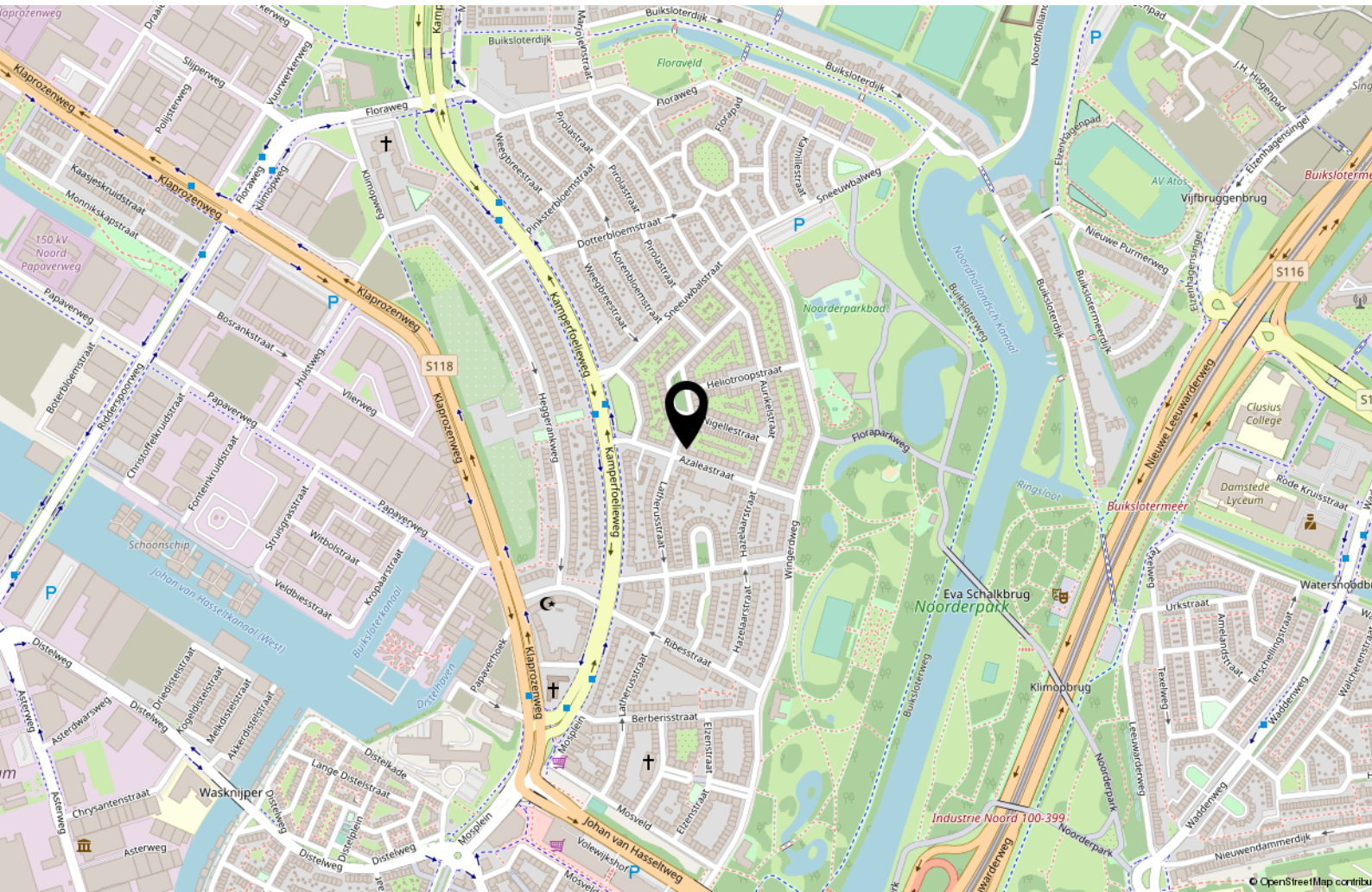
# Plattegronden

Latherusstraat 132, Amsterdam  
Tweede Verdieping



De plattegronden zijn geproduceerd voor promotionele doeleinden en ter indicatie.  
Aan de plattegronden kunnen geen rechten worden ontleend  
© www.beeldgarage.nl

# Locatie op de kaart



# Interesse?

---

**PETERS N3**  
**PARTNERS**

---

**MAKELAARS EN TAXATEURS**

Nieuwendammerdijk 297 A  
1025 LM Amsterdam

020-7711888  
noord@petersenpartners.nl  
www.petersenpartners.nl