
PETERS N3 PARTNERS

MAKELAARS EN TAXATEURS



AMSTERDAM
Kanaalstraat 102 E

KENMERKEN & SPECIFICATIES



Bouwjaar: 2013

Soort: bovenwoning

Kamers: 2

Inhoud: 239 m³

Woonoppervlakte: 58 m²

Verwarming: c.v.-ketel

OMSCHRIJVING

UNIEK LICHT LOFT IN EEN VOORMALIG SCHOOLGEBOUW VAN 58M², IN DE HELMERSBUURT, OP EIGEN GROND EN VLAKBIJ HET VONDELPARK. GOED GEISOLEERD MET EEN PLAFONDHOOGTE VAN 4,5M

Indeling:

U betreedt deze voormalige school via de originele houten dubbele deuren op de begane grond. Via het statige gezamenlijke trappenhuis, met diverse glas-in-lood ramen bereikt u de woning gelegen op de tweede verdieping. Met plafonds van maar liefst 4,5e meter hoog en de kenmerkende grote raampartijen van een schoolgebouw, komt er fantastisch licht binnen in de woning.

Dit loft is één open ruimte in een voormalig klaslokaal. In het lokaal is een constructie geplaatst waarin alle voorzieningen zijn weggewerkt. De gehele constructie is ontworpen door prijswinnend architect Rob Ten Napel en voelt op alle plekken ruim en licht aan. Door de dikke muren en plafonds is het goed geïsoleerd tegen geluid.

Bij de entree onder de trap van de entresol is een ruime berging gecreëerd (groot genoeg voor een racefiets) die ook ruimte biedt aan de meterkast. De moderne open keuken met werkblad en koudgewalst stalen frontjes is geplaatst onder de entresol en kijkt uit over de woonkamer. De keuken is voorzien van diverse inbouwapparatuur zoals o.a. een 5-pits gasfornuis met grote oven (Smeg), een afzuigkap, afwasmachine, koelkast en vriezer. Verder is de keuken voorzien van meer dan genoeg opbergruimte.

Om de hoek van de keuken is het toilet subtiel weggewerkt. De ruime woonkamer is een oase van licht door de gigantische raampartijen.

Aan de woonkamer-zijde van de keuken is er wederom veel bergruimte achter de stalen kastdeuren. De keuken en woonkamer worden verlicht door LED verlichting, op de vloer ligt een massief eikenhout parket.

Naast de stalen trap is er een ruime bergkast met de wasmachine-aansluiting. De trap leidt naar de slaapkamer op de entresol. Vanaf de entresol heb je uitzicht op de woonkamer beneden en de wolken buiten. De slaapkamer is voorzien van veel handige opbergruimtes en een inbouwkast. De badkamer en-suite is voorzien van een inloopdouche en wastafel. Achter de spiegel van de badkamer is de CV-ketel fraai weggewerkt.

Het toilet, douche en de verschillende opbergruimtes zijn aangesloten op de mechanische ventilatie, zodat ze altijd fris en goed geventileerd zijn.

Alles is op maat gemaakt, onderdeel van een totaalontwerp en ingebouwd door meubelmakers. Naast het fantastische licht en het design van de ruimte heeft dit loft nóg een (verborgen) kwaliteit: Door de zwevende, geïsoleerde vloeren en dikke muren is het extreem goed geïsoleerd, vooral tegen geluid. Het is daardoor een heerlijk stille plek midden in de bruisende Helmersbuurt.

De woning is gelegen in de voormalige Rooms Katholieke St. Christinaschool. Diverse authentieke details zijn bewaard gebleven. Zo heeft het complex een statig entree met massief houten dubbele deuren en een granito vloer. Bij binnenkomst zult u het gevoel krijgen dat u terug in de tijd stapt. De klassieke tegelvloer, trapleuningen, brede schoolgangen en glas-in-lood ramen geven dit monumentale voormalig schoolgebouw een statige uitstraling. De woning is tot de jaren '70 een klaslokaal geweest. In de jaren '70 zijn de ruimtes in gebruik genomen door kunstenaars als atelier. In 2013 is het gebouw grondig verbouwd tot woningen. Een klassiek gebouw met de gemakken van nu!

De Kanaalstraat is een rustige straat, om de hoek van de bruisende Jan Pieter Heijestraat waar je op 1 minuut lopen een biologische supermarkt, koffiespecialzaak, buurtsuper, bakkerij, en de vele specialiteitenrestaurants vindt. Het Vondelpark is twee minuten lopen. Wonen middenin Oud West, maar toch op een rustige plek! Het Vondelpark is vlakbij.

Zowel met het openbaar vervoer als met de auto is het appartement goed te bereiken. Trams 1, 7, 11 en 17 stoppen vlakbij en gaan direct naar de stad (Centraal Station) of naar Station Lelylaan. Met de auto is het enkele minuten naar de A10.

Bijzonderheden:

- 58m² woonoppervlakte;
- Gelegen op eigen grond;
- Het betreft een gemeentelijk monument;
- De maandelijkse bijdrage aan de VvE bedraagt: € 104,-- per maand;
- Gelegen in een voormalig schoolgebouw;
- Het complex is in 2013 omgezet naar woningen;

DESCRIPTION

UNIQUE LIGHT LOFT IN A FORMER SCHOOL BUILDING OF 58M², IN THE HELMERS NEIGHBOURHOOD, ON PRIVATE LAND AND CLOSE TO THE VONDELPARK. WELL INSULATED WITH A CEILING HEIGHT OF 4.5M

Layout:

You enter this former school through the original wooden double doors on the ground floor. Through the stately shared staircase, with several stained-glass windows, you reach the apartment located on the second floor. With ceilings as high as 4.5 metres and the characteristic large windows of a school building, fantastic light enters the house.

This loft is one open space in a former classroom. In the classroom, a structure has been placed in which all the facilities are concealed. The entire structure was designed by award-winning architect Rob Ten Napel and feels spacious and light in all places. Thanks to the thick walls and ceilings, it is well insulated against noise.

A spacious storage room (big enough for a racing bike) was created at the entrance under the entresol stairs, which also houses the meter cupboard. The modern open kitchen with worktop and steel fronts is located under the entresol and overlooks the living room. The kitchen is equipped with various built-in appliances including a 5-burner gas hob with large oven (Smeg), an extractor hood, dishwasher, fridge and freezer. The kitchen also has more than enough storage space.

Around the corner from the kitchen, the toilet is subtly concealed. The spacious living room is an oasis of light thanks to the huge windows.

On the living room side of the kitchen, there is again plenty of storage space behind the steel cabinet doors. The kitchen and living room are lit by LED lighting, on the floor is a solid oak parquet.

Next to the steel staircase, there is a spacious storage cupboard with the washing machine connection. The staircase leads to the entresol bedroom. From the entresol, you have a view of the living room downstairs and the clouds outside. The bedroom is equipped with many useful storage spaces and a built-in wardrobe. The en-suite bathroom has a walk-in shower and sink. Behind the bathroom mirror, the central heating boiler is nicely concealed.

The toilet, shower and various storage spaces are connected to mechanical ventilation, so they are always fresh and well ventilated.

Everything is custom-made, part of an overall design and built in by furniture makers. Besides the fantastic light and the design of the space, this loft has another (hidden) quality: With its floating, insulated floors and thick walls, it is extremely well insulated, especially against noise. This makes it a wonderfully quiet place in the middle of the bustling Helmersbuurt.

The house is located in the former Roman Catholic St Christinaschool. Various authentic details have been preserved. For example, the complex has a stately entrance with solid wooden double doors and a granite floor. Upon entering, you will feel like stepping back in time. The classic tiled floor, banisters, wide school corridors and stained-glass windows give this monumental former school building a stately appearance. The property was a classroom until the 1970s. In the 1970s, the rooms were used by artists as studios. In 2013, the building was thoroughly converted into housing. A classic building with today's conveniences!

The Kanaalstraat is a quiet street, just around the corner from the bustling Jan Pieter Heijestraat where you will find an organic supermarket, coffee speciality shop, neighbourhood supermarket, bakery, and many speciality restaurants within a one-minute walk. The Vondelpark is a two-minute walk away. Living in the middle of Oud West, yet in a quiet spot! The Vondelpark is nearby.

The appartement is easy to reach both by public transport and by car. Trams 1, 7, 11 and 17 stop nearby and go directly to the city (Central Station) or to Lelylaan Station. By car, it is a few minutes to the A10.

Details:

- 58m² living area;
- Located on private land;
- It is a municipal monument;
- The monthly contribution to the VvE is: € 104,-- per month;
- Located in a former school building;
- The complex was converted to housing in 2013;















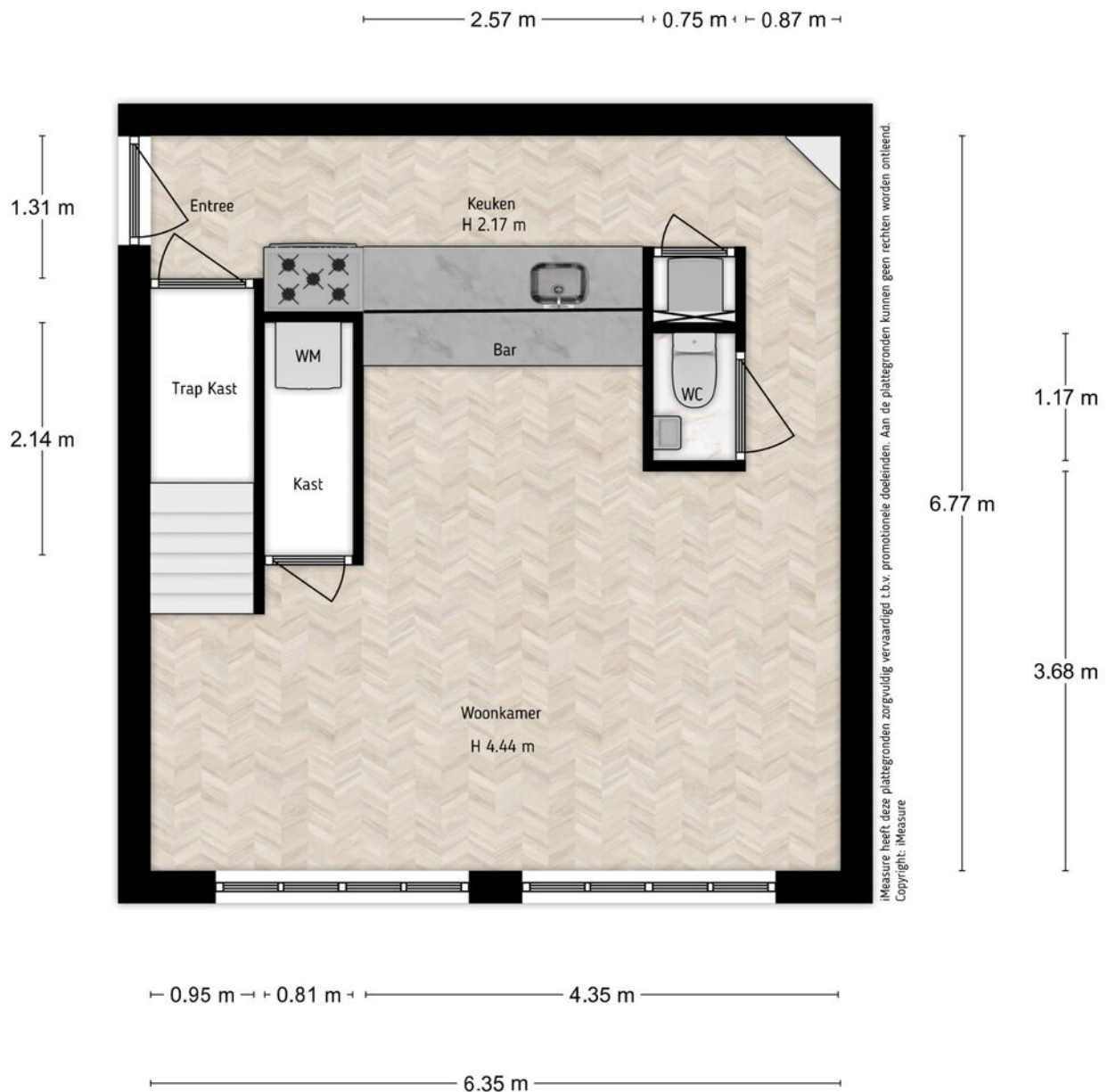








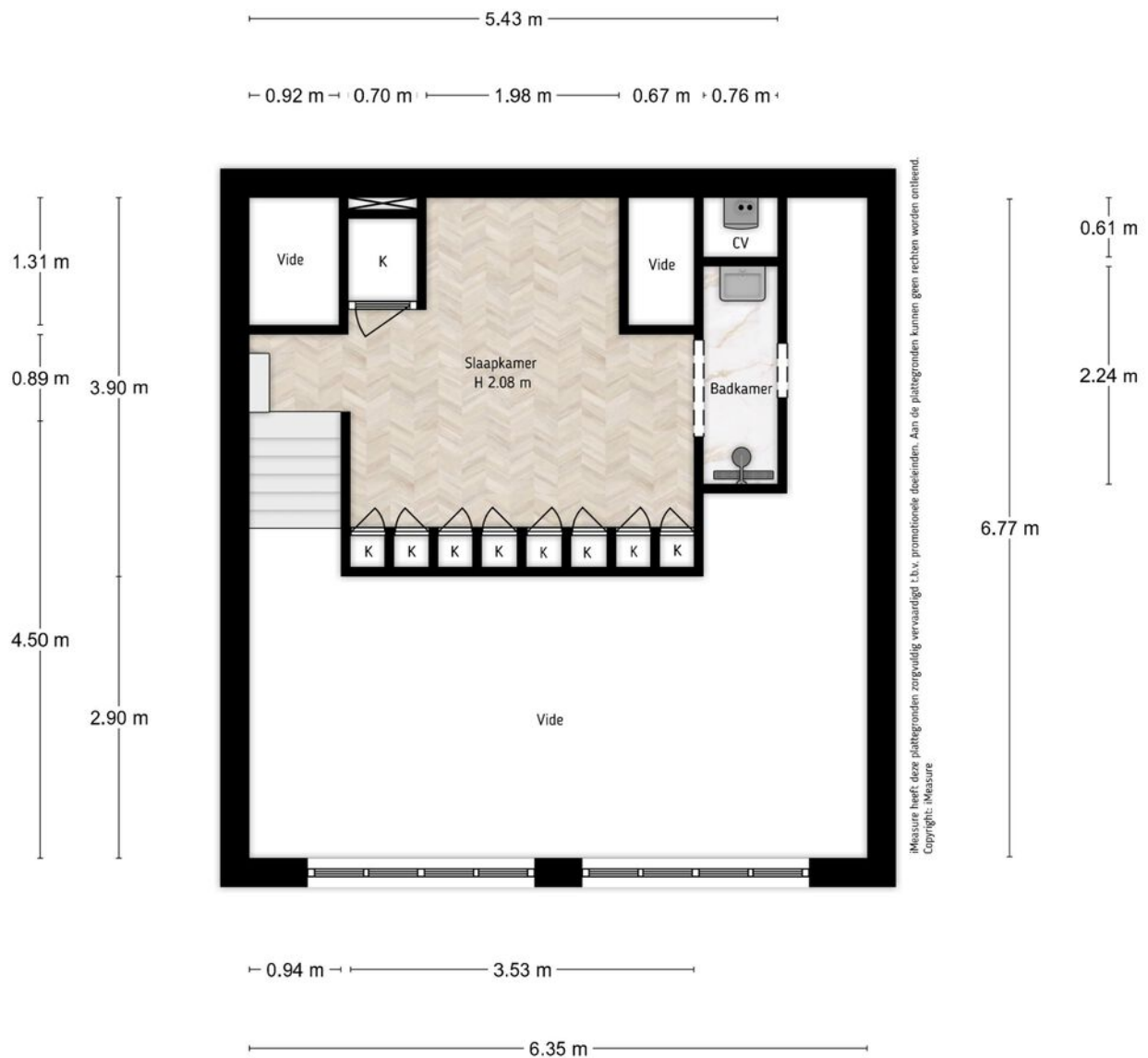
PLATTEGRONDEN



iMeasure heeft deze plattegronden zorgvuldig vervaardigd t.b.v. promotionele doeleinden. Aan de plattegronden kunnen geen rechten worden ontleend.
Copyright: iMeasure

Adres Kanaalstraat 102-E, Amsterdam
Verdieping Derde verdieping
Tekenaar iMeasure
Datum 13-10-2022

PLATTEGRONDEN



iMeasure heeft deze plattegronden zorgvuldig vervaardigd t.b.v. promotionele doeleinden. Aan de plattegronden kunnen geen rechten worden ontleend.
Copyright: iMeasure

Adres Kanaalstraat 102-E, Amsterdam
Verdieping Entresol
Tekenaar iMeasure
Datum 13-10-2022

INTERESSE?

**PETERS EN
PARTNERS**

MAKELAARS EN TAXATEURS

Keizersgracht 451 HA
1017 DK Amsterdam

020- 22 500 33
info@petersenpartners.nl
www.petersenpartners.nl

Heemraadschapslaan 96 B
1181 VC Amstelveen

020- 2240600
amstelveen@petersenpartners.nl
www.petersenpartners.nl

Nieuwendammerdijk 297 A
1025 LM Amsterdam

020- 7711888
info@petersenpartners.nl
www.petersenpartners.nl