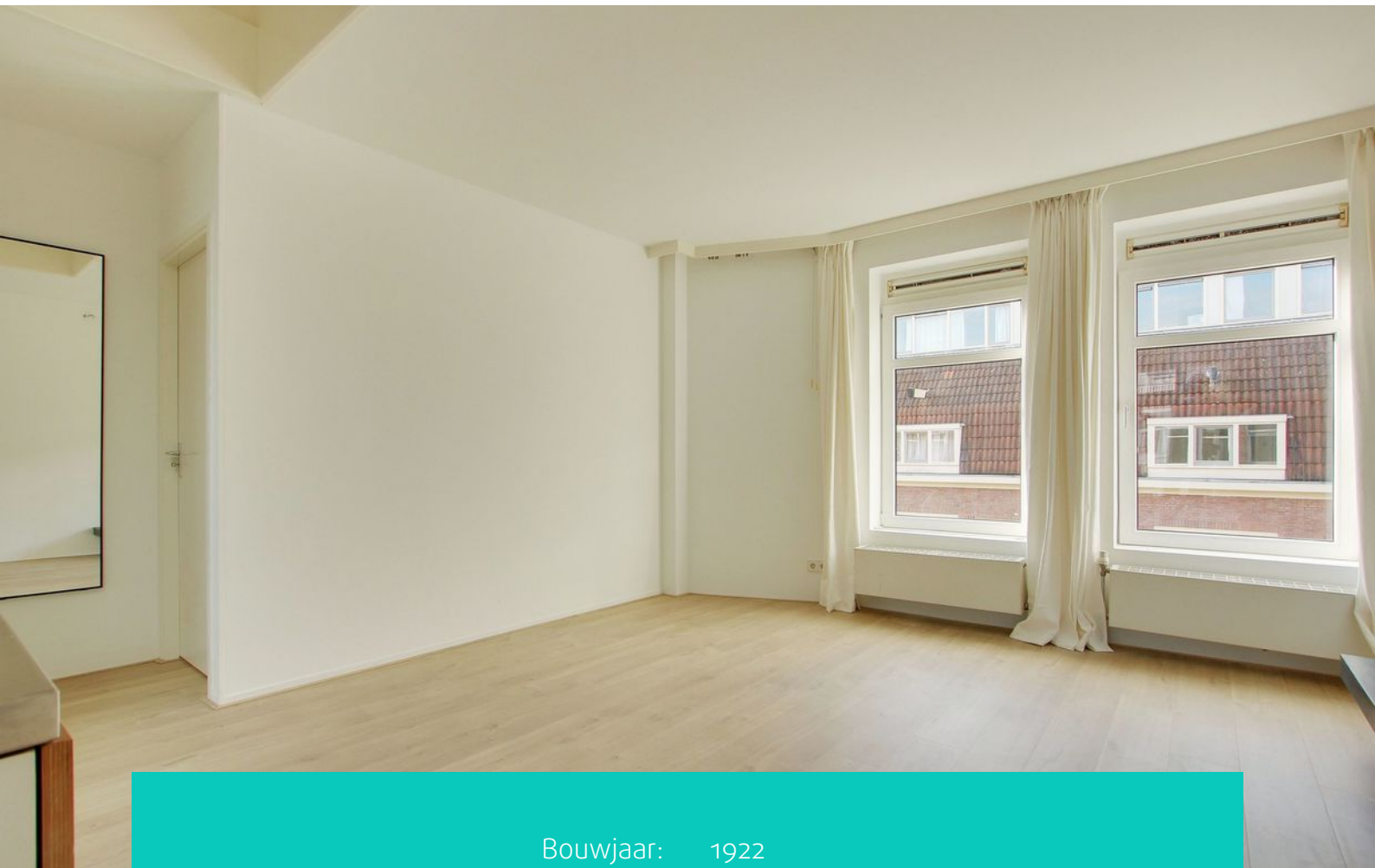


PETERS **NE**
PARTNERS



AMSTERDAM
Mauvestraat 39 III

Kenmerken & specificaties



Bouwjaar:	1922
Soort:	bovenwoning
Kamers:	4
Inhoud:	199 m ³
Woonoppervlakte:	63 m ²
Perceeloppervlakte:	-
Overige inpandige ruimte:	-
Gebouwgebonden buitenruimte:	4 m ²
Externe bergruimte:	-
Verwarming:	c.v.-ketel
Isolatie:	dubbel glas

Omschrijving

LEUKE, NETTE 4 KAMERWONING VAN CA. 62 M² MET EEN HEERLIJK BALKON, GELEGEN IN HET HART VAN DE PIJP. TWEE RUIE SLAAPKAMERS AANWEZIG. DE WONING IS GESTOFFEERD. DE HUURPRIJS VAN € 1.700,- PER MAAND IS EXCLUSIEF DE KOSTEN VOOR ENERGIE, TV EN INTERNET.

INDELING:

Trap naar de derde, bovenste verdieping. Entree met gang waarop alle vertrekken uitkomen. Er is veel licht, glas en raamoppervlak. De badkamer is in het midden van de woning gelegen en heeft glazen wanden, een dakvenster, een regendouche, een wastafel en een toilet. De ruime doorzon-woonkamer bestaat uit een zitgedeelte aan de straatzijde, een open keuken, voorzien van (inbouw) apparatuur in het midden, en een eetgedeelte aan de achterzijde. Vanuit hier is het ruime balkon bereikbaar. Er zijn twee ruime slaapkamers, welke beiden zijn voorzien van veel kastruimte. Nette laminaatvloer door de gehele woning.

BIJZONDERHEDEN:

- * Ruime woning van ca. 62 m², met twee ruime slaapkamers, voorzien van veel kastruimte;
- * Heerlijk balkon op het Oosten (ochtend- en middagzon);
- * Bovenste verdieping: veel lichtinval en geen bovenburen;
- * Ruime, lichte badkamer in het midden van de woning;
- * Centraal gelegen in de nieuwe Pijp, nabij het Amstelkanaal;
- * Goede OV verbindingen (tram, bus en Noord-Zuid-lijn en Amstelstation);
- * Veel gezellige bars en restaurants op loopafstand;
- * Voor een meerprijs kan de woning worden gemeubileerd;
- * Beschikbaar per direct;

DISCLAIMER:

Deze informatie is door ons met de nodige zorgvuldigheid samengesteld. Wij aanvaarden van onze kant echter geen enkele aansprakelijkheid voor enige onvolledigheid, onjuistheid of anderszins, dan wel de gevolgen daarvan. Alle opgegeven maten en oppervlakten zijn slechts indicatief.

De Meetinstructie is gebaseerd op de NEN2580. De Meetinstructie is bedoeld om een meer eenduidige manier van meten toe te passen voor het geven van een indicatie van de gebruiksoppervlakte. De Meetinstructie sluit verschillen in meetuitkomsten niet volledig uit, door bijvoorbeeld interpretatieverschillen, afrondingen of beperkingen bij het uitvoeren van de meting.

****This property is listed by a MVA Certified Expat Broker****

NICE, LIGHT AND SPACIOUS 4-ROOM APARTMENT OF 62 M², WITH A LOVELY BALCONY, SITUATED IN THE MIDDLE OF DE PIJP. TWO LARGE BEDROOMS. THE APARTMENT IS UPHOLSTERED. THE RENTALPRICE OF € 1.700 PER MONTH IS EXCLUDING COSTS FOR ENERGY, TV AND INTERNET.

LAY-OUT:

Staircase to the third/top floor. Entrance with centrally located hallway. There is a lot of light, glass, windows. The bathroom is situated in the middle of the apartment and has walls of glass, a roofwindow, a rainshower, a sink and a toilet. The large living space consists of a livingroom at the streetside, an open kitchen with appliances in the middle and the diningroom at the backside. From the dining you can reach the lovely balcony facing East. There are two large bedrooms, both with sufficient closets. There is a new laminaat floor throughout the apartment.

SPECIALTIES:

- * Spacious residence of 62 m² with two large bedrooms with closets;
- * large balcony facing East (morning and afternoon sun);
- * TOP floor. Lots of light and no neighbours above you;
- * Light and spacious bathroom in the middle of the apartment;
- * Centrally located in De Pijp, close to Amstelcanal;
- * Good connections with public transport (bus/tram/metro/ Amstel trainstation);
- * Many cosy bars and restaurants on walking distance;
- * The apartment can be furnished upon request (additional costs involved);
- * Available per direct;

DISCLAIMER:

This information has been compiled by us with due care. On our part, however, no liability is accepted for any incompleteness, inaccuracy or otherwise, or the consequences thereof. All specified sizes and areas are indicative only.

Measurement instruction based on NEN2580, intended to apply a more unambiguous method of measurement for an indication of the usable area. The Measurement instruction does not completely exclude various measurement results, for example due to differences in interpretation, rounding off or limitations when performing the measurement.

















Plattegronden



Plattegronden



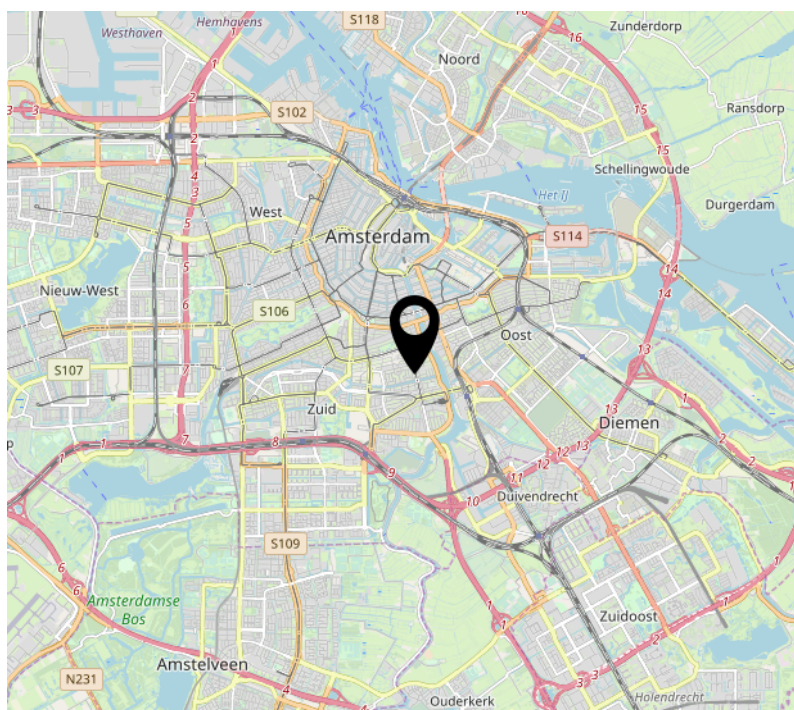
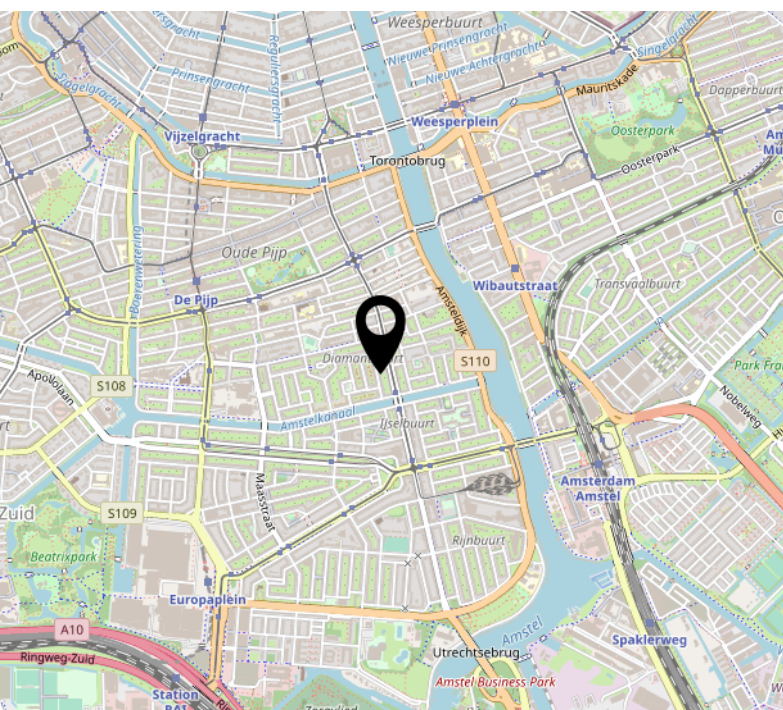
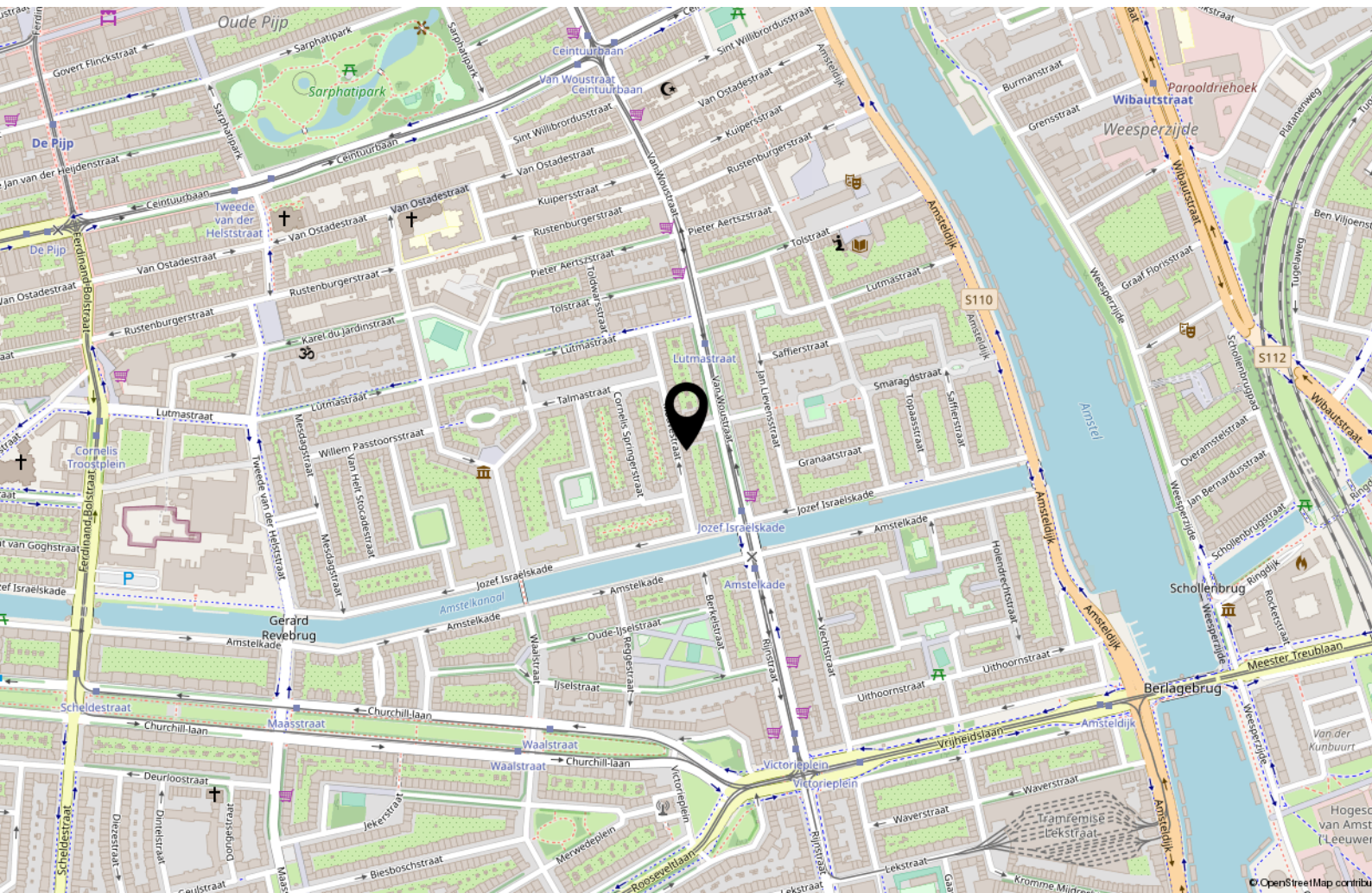
Plattegronden



Plattegronden



Locatie op de kaart



Interesse?



P E T E R S N E
P A R T N E R S

Keizersgracht 451 HA
1017 DK Amsterdam

+31 20 22 500 33
info@petersenpartners.nl
www.petersenpartners.nl