
PETERS N3 PARTNERS

MAKELAARS EN TAXATEURS



AMSTERDAM
Kanaalstraat 102 E

KENMERKEN & SPECIFICATIES



Bouwjaar: 2013
Soort: bovenwoning
Kamers: 2
Inhoud: 239 m³
Woonoppervlakte: 58 m²

Verwarming: c.v.-ketel
Isolatie: vloerisolatie
Energie label: -

OMSCHRIJVING

UNIEKE LICHTE LOFT IN VOORMALIG KLASLOKAAL VAN 58M2 GELEGEN IN DE HELMERSBUURT!
EIGEN GROND EN VLAKBIJ HET VONDELPARK.

Indeling:

U betreedt deze voormalige school via de originele houten dubbele deuren op de begane grond. Via het statige gezamenlijke trappenhuis met glas-in-lood ramen bereikt u de woning op de tweede etage. Met plafonds van maar liefst 4,5e meter hoog en de kenmerkende grote raampartijen komt er fantastisch licht binnen in de woning.

Dit loft is één open ruimte in een voormalig klaslokaal. In het lokaal is een constructie geplaatst waarin alle voorzieningen zijn weggewerkt. De gehele constructie is ontworpen door prijswinnend architect Rob Ten Napel en voelt op alle plekken ruim en licht aan.

Bij de entree onder de trap van de entresol is een ruime berging gecreëerd (groot genoeg voor een racefiets bijv) die ook ruimte biedt aan de meterkast. De moderne open keuken met werkblad en koudgewalst stalen frontjes is geplaatst onder de entresol en kijkt uit over de woonkamer. De keuken is voorzien van inbouwapparatuur: 5-pits gasfornuis met grote oven (Smeg), een afzuigkap, afwasmachine, koelkast en vriezer. Verder is de keuken voorzien van meer dan genoeg opbergruimte. Om de hoek van de keuken is het toilet subtiel weggewerkt in de entresol. De ruime woonkamer is een oase van licht door de gigantische raampartijen.

Aan de woonkamer-zijde van de keuken is er wederom veel bergruimte achter de stalen kastdeuren. De keuken en woonkamer worden verlicht door LED verlichting, en op de vloer ligt massief eikenhout parket.

Naast de stalen trap is er een ruime bergkast met wasmachine aansluiting. De trap leidt naar de slaapkamer op de entresol. Vanuit het ruime bed heb je uitzicht op de woonkamer beneden, en de wolken buiten. De slaapkamer is voorzien van veel handige opbergruimtes en een inbouwkast. Er is een badkamer en-suite voorzien van een inlopdouche en wastafel.

Toilet, douche, de verschillende opbergruimtes: al deze vertrekken zijn aangesloten op de mechanische ventilatie, zodat ze altijd fris en goed geventileerd zijn.

Alles is op maat gemaakt, onderdeel van een totaalontwerp, en ingebouwd door meubelmakers. Naast het fantastische licht, en het design van de ruimte heeft dit loft nóg een (verborgen) kwaliteit: Door de zwevende, geïsoleerde vloeren en dikke muren is het extreem goed geïsoleerd, vooral tegen geluid. Het is daardoor een heerlijk stille plek middenin deze bruisende buurt.

De woning is gelegen in de voormalige Rooms Katholieke St. Christinaschool. De authentieke details zijn bewaard gebleven. Zo heeft het complex een statig entree met massief houten dubbele deuren en een granito vloer. Bij binnenkomst zult u het gevoel krijgen dat u terug in de tijd stapt. De klassieke tegelvloer, trapleuningen, brede schoolgangen en glas-in-lood ramen geven dit monumentale voormalig schoolgebouw een statige uitstraling. De woning is tot de jaren '70 een klaslokaal geweest. In de jaren '70 zijn de ruimtes in gebruik genomen door kunstenaars als atelier. In 2013 is het gebouw grondig verbouwd tot woningen. Een klassiek gebouw met de gemakken van nu!

De Kanaalstraat is een rustige straat, om de hoek van de bruisende Jan Pieter Heijestraat waar je op 1 minuut lopen een biologische supermarkt, koffiespecialzaak, buurtsuper, bakkerij, en de vele specialiteitenrestaurants vindt. Het Vondelpark is twee minuten lopen. Wonen middenin Oud West, maar toch op een rustige plek!

Zowel met het openbaar vervoer als met de auto is het appartement goed te bereiken. Trams 1, 7, 11 en 17 stoppen vlakbij en gaan direct naar de stad (centraal station) of naar Station Lelylaan. Met de auto is het enkele minuten naar de A10.

Bijzonderheden:

- 58m² woonoppervlakte;
- Gelegen op eigen grond;
- Het betreft een gemeentelijk monument;
- De maandelijkse bijdrage aan de VvE bedraagt: € 91,-- per maand;
- Gelegen in een voormalig schoolgebouw;
- Het complex is in 2013 omgezet naar woningen;

DESCRIPTION

UNIQUE BRIGHT LOFT IN FORMER CLASSROOM OF 58M2 LOCATED IN HELMERSBUURT! OWN LAND AND NEAR THE VONDELPARK.

Layout:

You enter this former school through the original wooden double doors on the first floor. Through the stately shared staircase with lead glass windows you reach the house on the second floor. With ceilings as high as 4.5 meters and the distinctive large windows, fantastic light enters the home.

This loft is one open space in a former classroom. Inside the classroom is a structure in which all facilities are concealed. The entire structure was designed by award-winning architect Rob Ten Napel and feels spacious and light in all places.

At the entrance under the stairs of the entresol is a spacious storage room created (big enough for a racing bike for example) which also provides space for the meter cupboard. The modern open kitchen with worktop and cold rolled steel fronts is placed under the entresol and overlooks the living room. The kitchen is equipped with built-in appliances: 5-burner gas stove with large oven (Smeg), a hood, dishwasher, refrigerator and freezer. Furthermore, the kitchen has more than enough storage space.

Around the corner from the kitchen is the toilet subtly concealed in the loft. The spacious living room is an oasis of light through the huge windows.

On the living room side of the kitchen, there is again plenty of storage space behind the steel cabinet doors. The kitchen and living room are lit by LED lighting, and the floor has solid oak parquet.

Next to the steel staircase there is a spacious storage closet with washing machine connection. The staircase leads to the entresol bedroom. From the spacious bed you have a view of the living room below, and the clouds outside. The bedroom has many useful storage spaces and a built-in closet. There is an en-suite bathroom equipped with a walk-in shower and sink.

Toilet, shower, the various storage spaces: all these rooms are connected to mechanical ventilation, so they are always fresh and well ventilated.

Everything is custom-made, part of an overall design, and built in by furniture makers. Besides the fantastic light, and the design of the space, this loft has another (hidden) quality: Due to the floating, insulated floors and thick walls, it is extremely well insulated, especially against noise. This makes it a wonderfully quiet place in the middle of this bustling neighborhood.

The house is located in the former Roman Catholic St. Christina School. The authentic details have been preserved. For example, the complex has a stately entrance with solid wooden double doors and a granite floor. Upon entering, you will feel as if you are stepping back in time. The classic tiled floor, banisters, wide school corridors and stained glass windows give this monumental former school building a stately appearance. The property was a classroom until the 1970s. In the 1970s, the spaces were used by artists as studios. In 2013, the building was thoroughly converted into residential units. A classic building with the conveniences of today!

The Kanaalstraat is a quiet street, around the corner from the bustling Jan Pieter Heijestraat where you will find an organic supermarket, coffee shop, neighborhood supermarket, bakery, and the many specialty restaurants within a 1-minute walk. The Vondelpark is a two-minute walk away. Living in the middle of Oud West, yet in a quiet place!

Both by public transport and by car, the apartment is easy to reach. Streetcars 1, 7, 11 and 17 stop nearby and go directly to the city (central station) or to Station Lelylaan. By car it is a few minutes to the A10.

Details:

- 58m² of living space;
- Located on private land;
- It is a municipal monument;
- The monthly contribution to the VvE is: € 91 per month;
- Located in a former school building;
- The complex was converted to housing in 2013;



















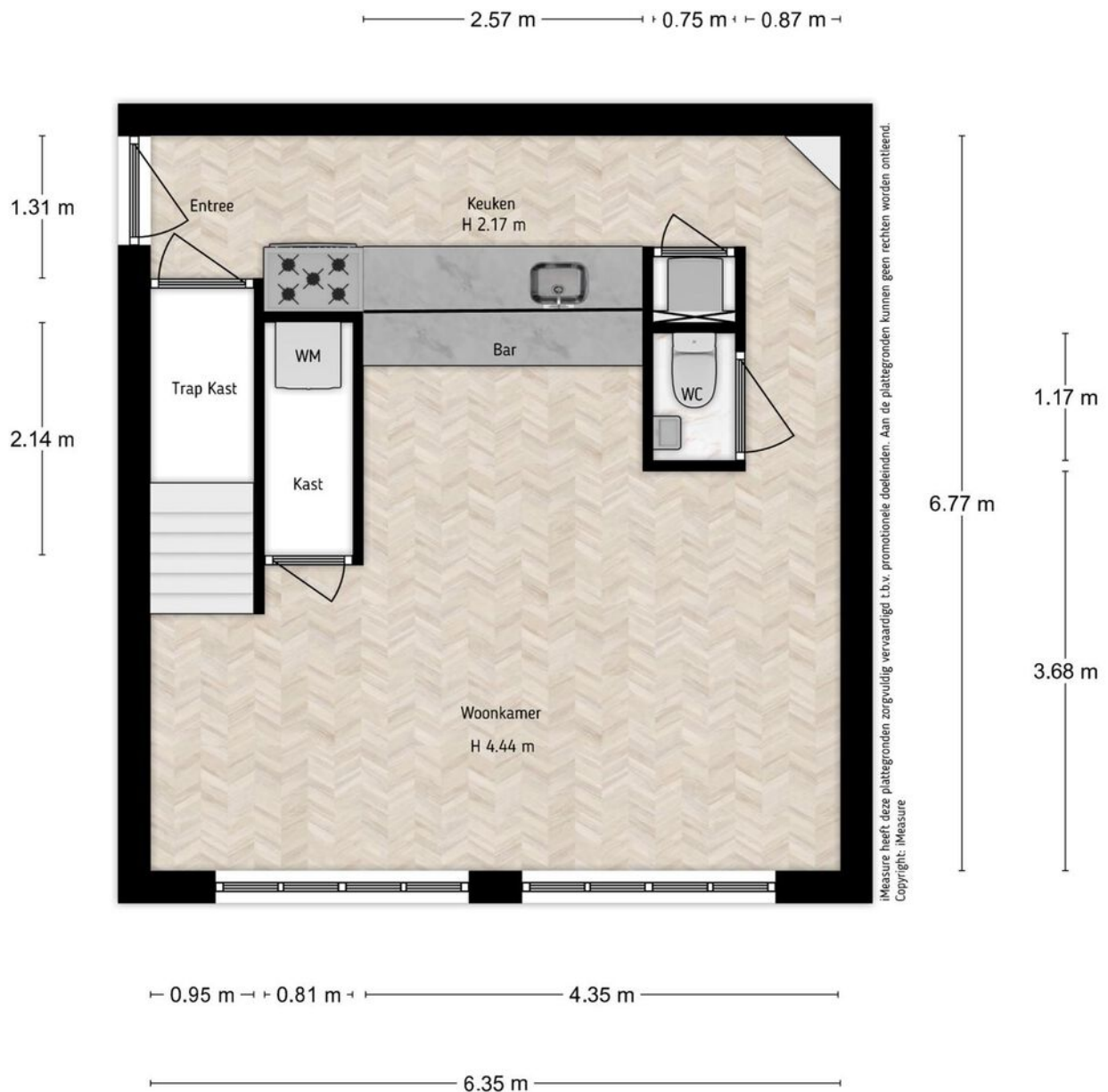








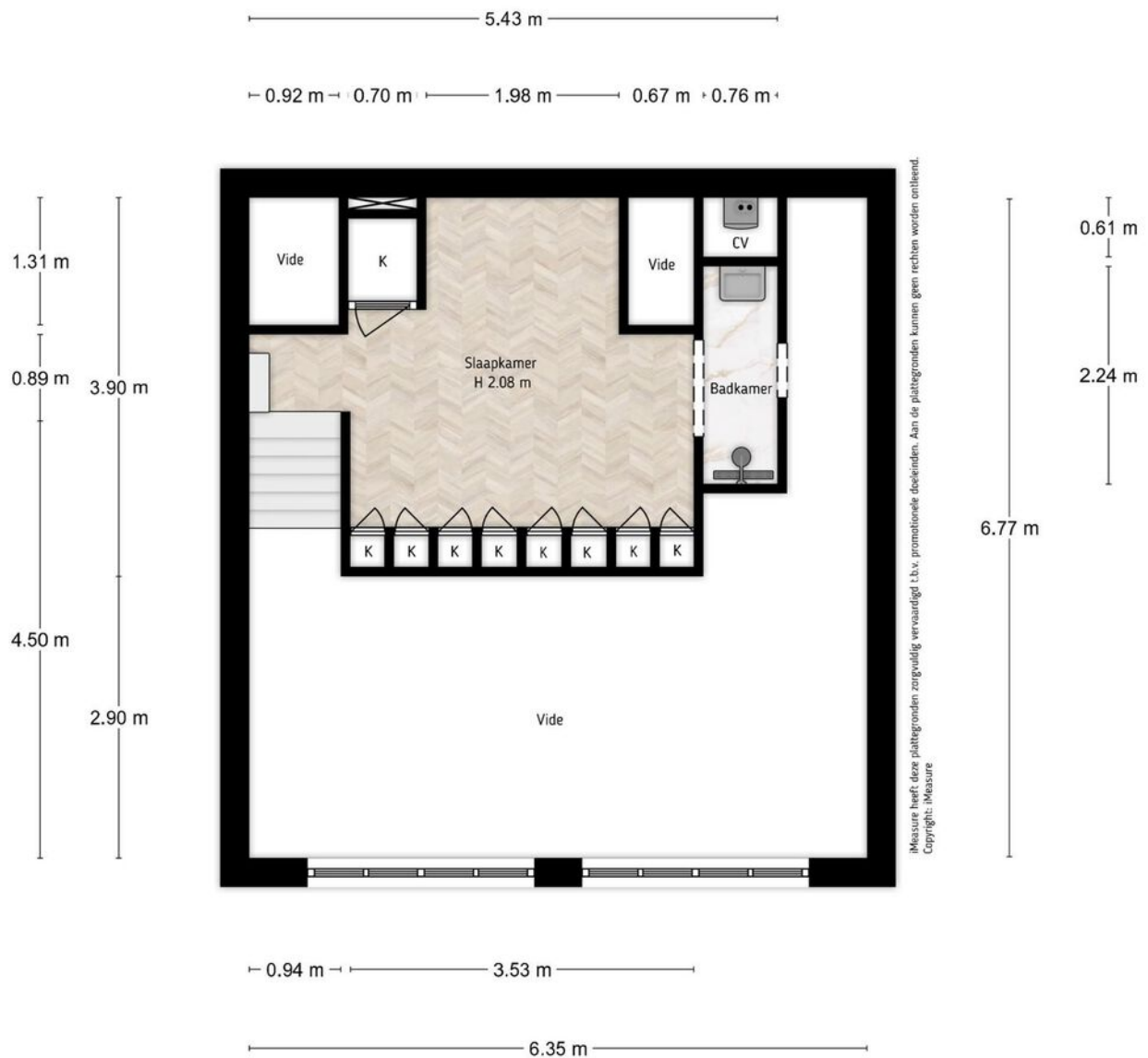
PLATTEGRONDEN



iMeasure heeft deze plattegronden zorgvuldig vervaardigd t.b.v. promotionele doeleinden. Aan de plattegronden kunnen geen rechten worden ontleend.
Copyright: iMeasure

Adres Kanaalstraat 102-E, Amsterdam
Verdieping Derde verdieping
Tekenaar iMeasure
Datum 13-10-2022

PLATTEGRONDEN



iMeasure heeft deze plattegronden zorgvuldig vervaardigd t.b.v. promotionele doeleinden. Aan de plattegronden kunnen geen rechten worden ontleend.
Copyright: iMeasure

Adres Kanaalstraat 102-E, Amsterdam
Verdieping Entresol
Tekenaar iMeasure
Datum 13-10-2022

INTERESSE?

**PETERS EN
PARTNERS**

MAKELAARS EN TAXATEURS

Keizersgracht 451 HA
1017 DK Amsterdam

020- 22 500 33
info@petersenpartners.nl
www.petersenpartners.nl

Heemraadschapslaan 96 B
1181 VC Amstelveen

020- 2240600
amstelveen@petersenpartners.nl
www.petersenpartners.nl

Nieuwendammerdijk 297 A
1025 LM Amsterdam

020- 7711888
info@petersenpartners.nl
www.petersenpartners.nl