
PETERS N3 PARTNERS

MAKELAARS EN TAXATEURS



AMSTELVEEN
Amsterdamseweg 92

KENMERKEN & SPECIFICATIES



Bouwjaar:	1925
Soort:	herenhuis
Woonoppervlakte:	224 m ²
Perceeloppervlakte:	255 m ²
Gebouwegebonden buitenruimte:	18 m ²
Energie label:	-
Vraagprijs	€ 1.649.000,-- k.k.

OMSCHRIJVING

Zeer ruim HERENHUIS (224 m²) gelegen op een unieke locatie aan het fraaie monumentale Broersepark. Het herenhuis beschikt over totaal 4 woonlagen en een zeer fraaie achtertuin met parkeergelegenheid voor twee auto's op eigen terrein. De ligging op loopafstand van het Oude Dorp van Amstelveen, het Amsterdamse Bos en de gezellige winkels aan de Amsterdamseweg zorgen voor een ideale woonomgeving. De afstand naar de verbindingswegen naar Amsterdam, Schiphol, A9, A2 en A10 zijn eveneens uitstekend.

Indeling:

Bel-etage; fraaie entree met origineel tegelwerk en schitterend glas in lood in de voordeur, hal met toiletruimte, ruime gezellige woonkamer met open haard en fraaie in basket weave patroon gelegde eiken vloer. Aan de achterzijde komt u middels ensuite deuren in de eetkamer met open keuken. De gezellige keuken heeft openslaande deur naar het balkon aan de tuinzijde. De keuken is voorzien van diverse inbouwapparatuur, te weten o.a: Quooker met heet en bruisend water, fornuis met oven, koelkast, stoomoven, magnetron en vaatwasser. Vanaf het balkon heeft u middels een trap toegang tot de 19 meter diepe tuin.

Souterrain: Ruim en licht souterrain met twee royale kamers, een bijkeuken/wasruimte, een berging en een tweede badkamer met douche, toilet en wastafel. Vanuit het souterrain heeft u vanzelfsprekend toegang tot de tuin.

1e verdieping: Overloop, 3 ruime slaapkamers waarvan er één in gebruik als walk-in closet. De master bedroom heeft toegang tot het balkon op de achterzijde en toegang naar de badkamer. De badkamer is voorzien van een ligbad, toilet, dubbele wastafel en een separate douche.

2e verdieping: Overloop met ingebouwde boekenkast en diepe bergruimte. Twee slaapkamers waarvan één is voorzien van een superleuke bedstee. Daarnaast bevindt de c.v. ketel zich op deze verdieping.

Bijzonderheden:

- Woonoppervlakte ca. 224 m²;
- Perceeloppervlakte 255 m² eigen grond;
- Parkeergelegenheid op eigen terrein voor twee auto's;
- Ruime en gezellige woonkeuken aan de tuinzijde;
- Volledig voorzien van isolerende beglazing;
- Bouwjaar circa 1925;
- C.v. ketel Nefit met extra boiler uit 2020;
- Mechanische ventilatie aanwezig;
- Twee badkamers;
- Zeer grote en diepe tuin (19 meter diep) grenzend aan het Broersepark, vanuit de tuin heeft u zicht op molen "De Dikkert";

DESCRIPTION

Very spacious TOWNHOUSE (224 m²) located in a unique location on the beautiful monumental Broersepark. The mansion has a total of 4 floors and a very beautiful backyard with parking for two cars on site. The location within walking distance of the Oude Dorp of Amstelveen, the Amsterdamse Bos and the cozy shops on the Amsterdamseweg provide an ideal living environment. The distance to the connecting roads to Amsterdam, Schiphol, A9, A2 and A10 are also excellent.

Layout:

Bel-floor; beautiful entrance with original tiling and beautiful stained glass in the front door, hall with toilet, spacious cozy living room with fireplace and beautiful oak floor laid in basket weave pattern. At the rear you enter the dining room with open kitchen through en-suite doors. The cozy kitchen has French doors to the balcony on the garden side. The kitchen is equipped with various built-in appliances, including: Quooker with hot and sparkling water, stove with oven, refrigerator, steam oven, microwave and dishwasher. From the balcony you have access to the 19 meter long garden via a staircase.

Basement: Spacious and bright basement with two spacious rooms, a utility room / laundry room, a storage room and a second bathroom with shower, toilet and sink. from the basement you naturally have access to the garden.

1st floor: Landing, 3 spacious bedrooms, one of which is used as a walk-in closet. The master bedroom has access to the balcony at the rear and access to the bathroom. The bathroom has a bath, toilet, double sink and a separate shower.

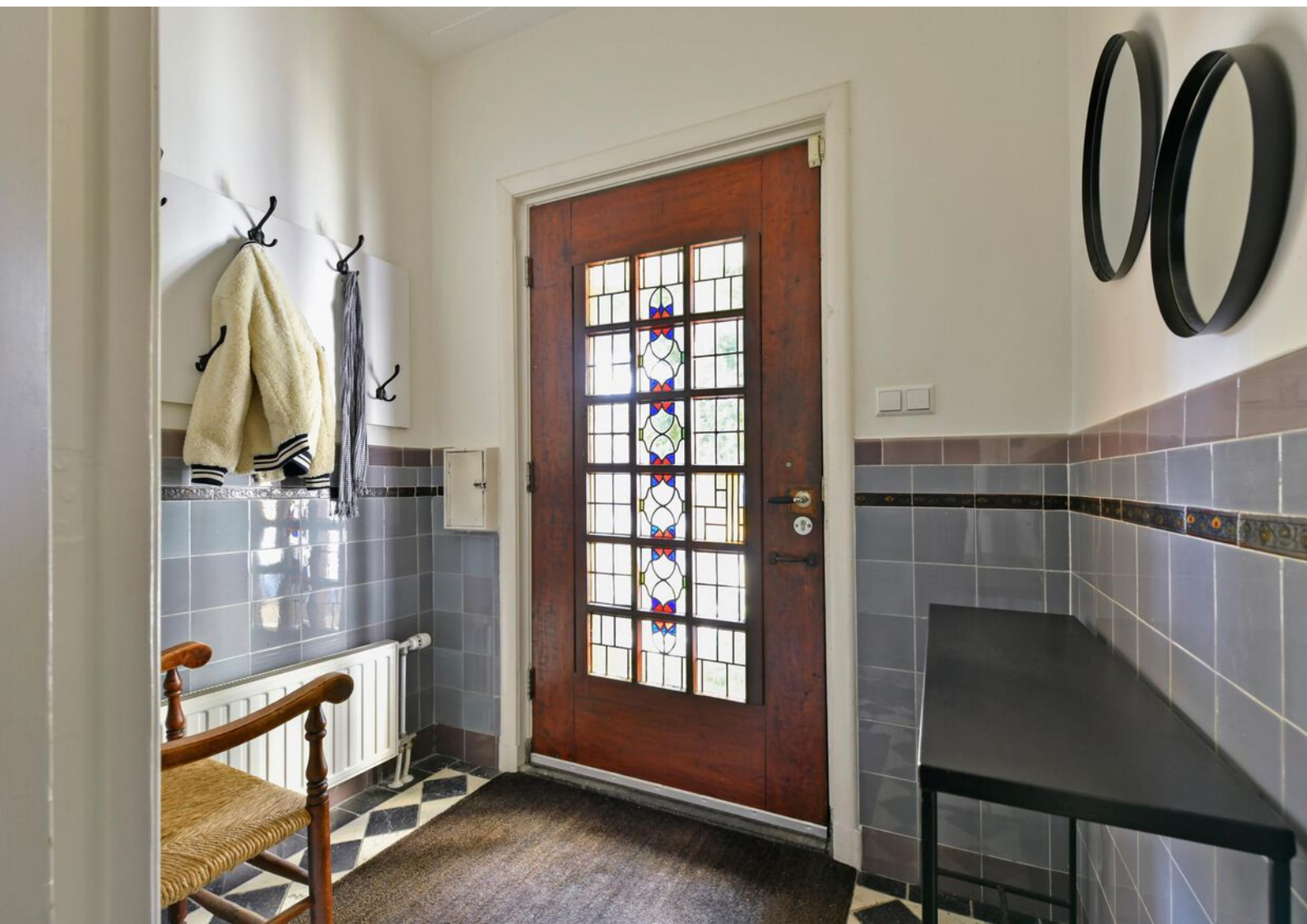
2nd floor: Landing with built-in bookcase and deep storage space. Two bedrooms, one of which has a super nice box bed. In addition, the c.v. boiler located on this floor.

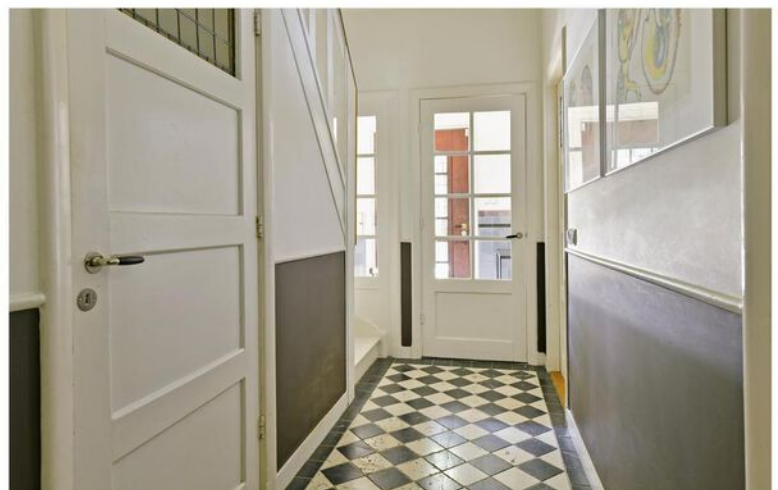
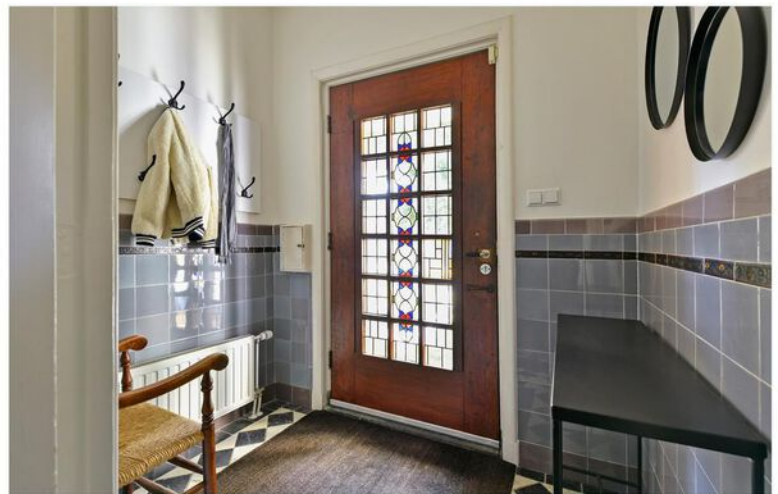
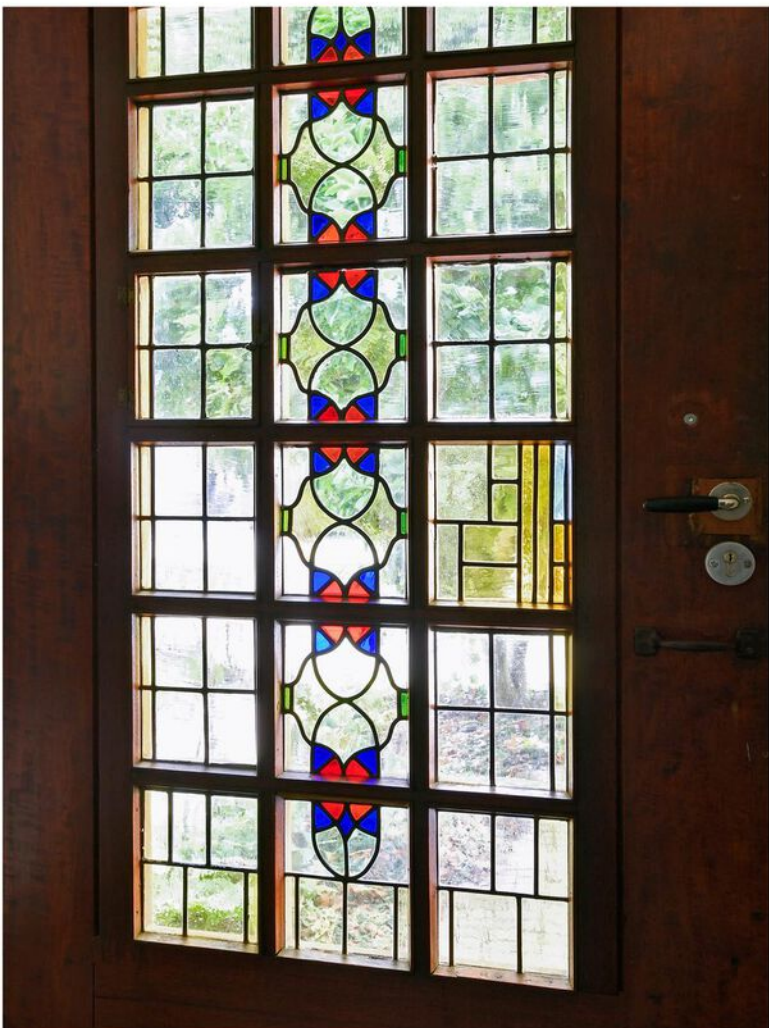
Particularities:

- Living area approx. 224 m²;
- Plot area 255 m² own land;
- Private parking for two cars;
- Spacious and cozy kitchen on the garden side;
- Fully equipped with insulating glazing;
- Year of construction circa 1925;
- Heating system Nefit with extra boiler from 2020;
- Mechanical ventilation present;
- Two bathrooms;
- Very large and deep garden (19 meters deep) adjacent to the Broersepark, from the garden you have a view of the mill "De Dikkert" ;
- Delivery in consultation.















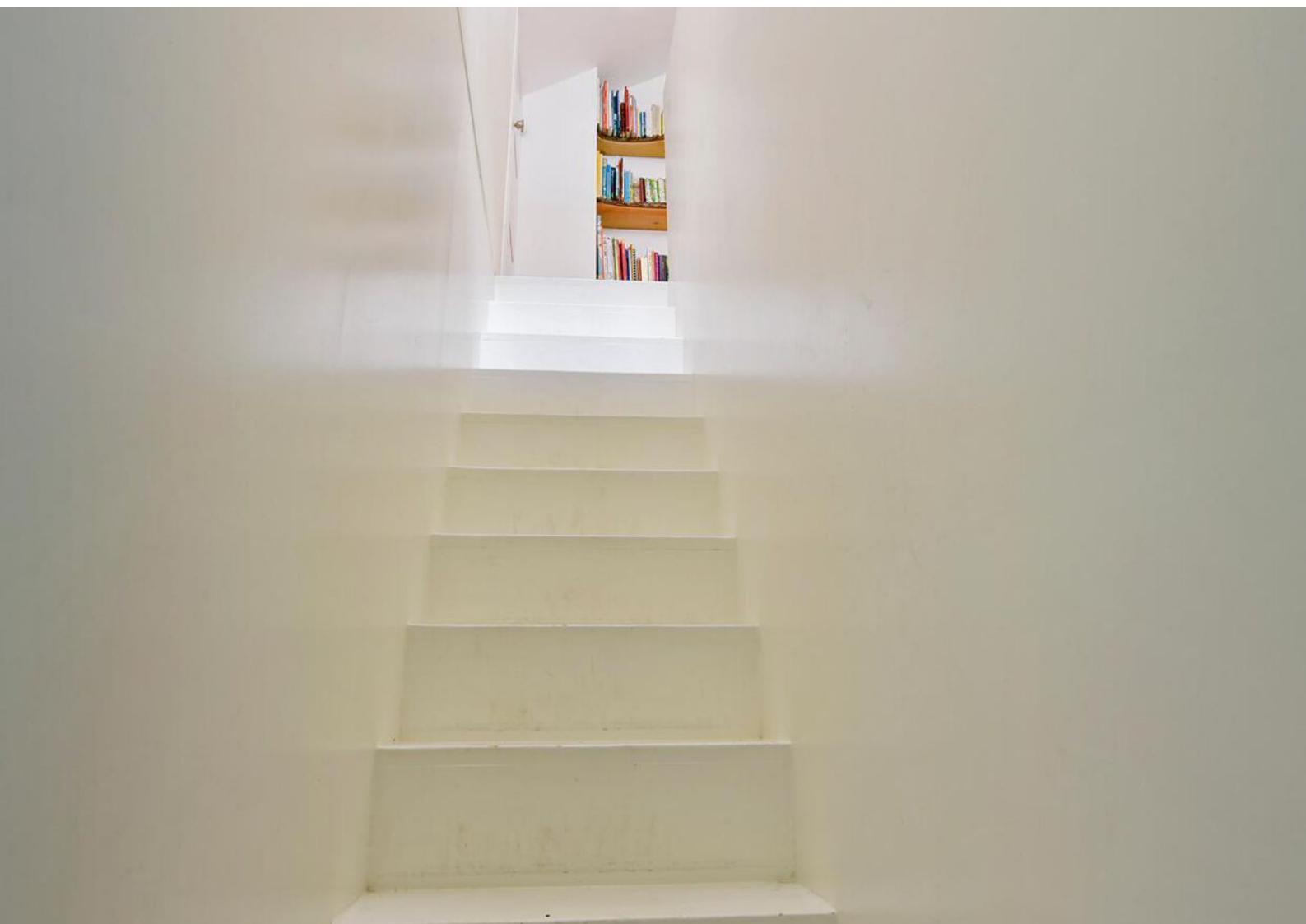




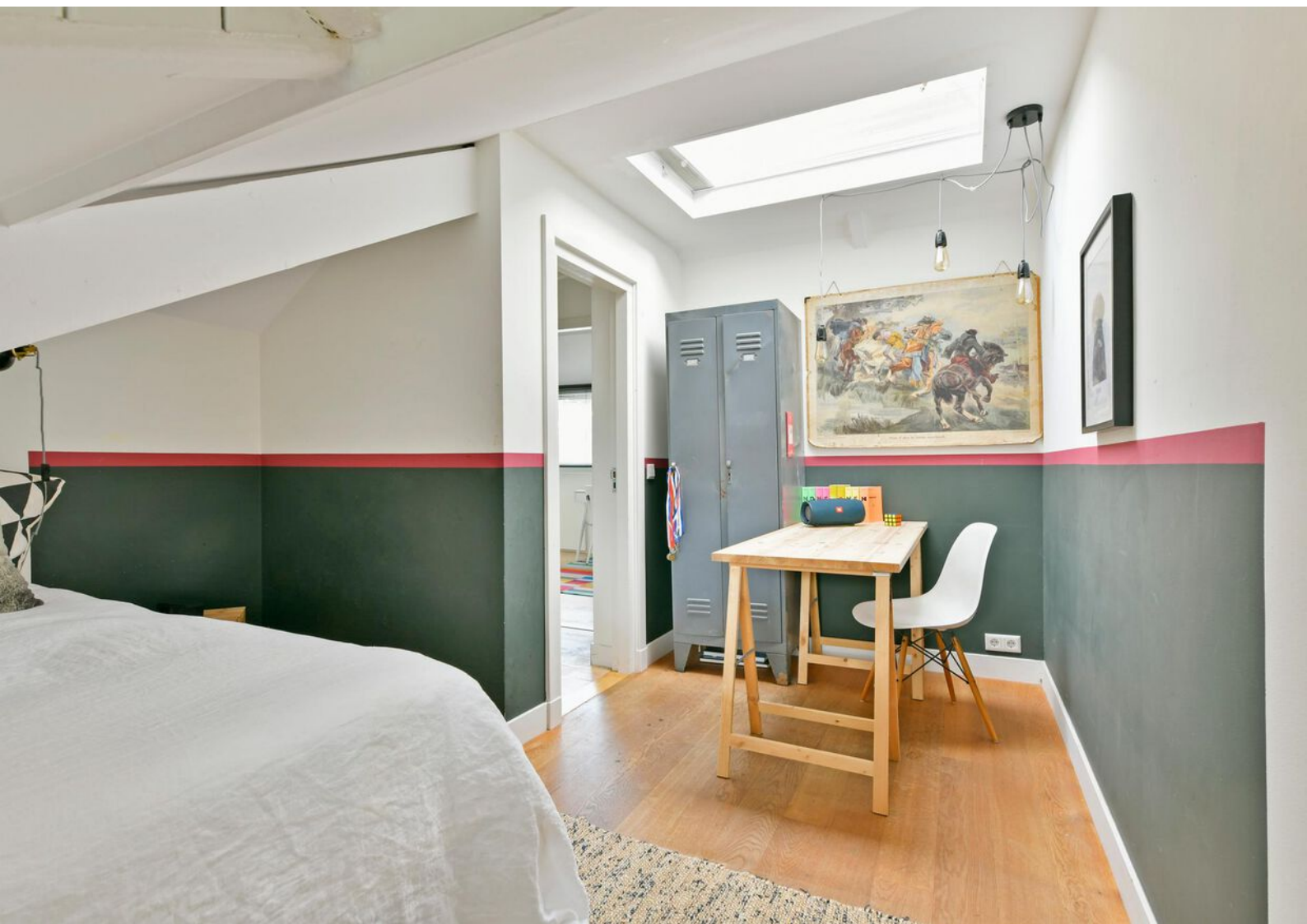








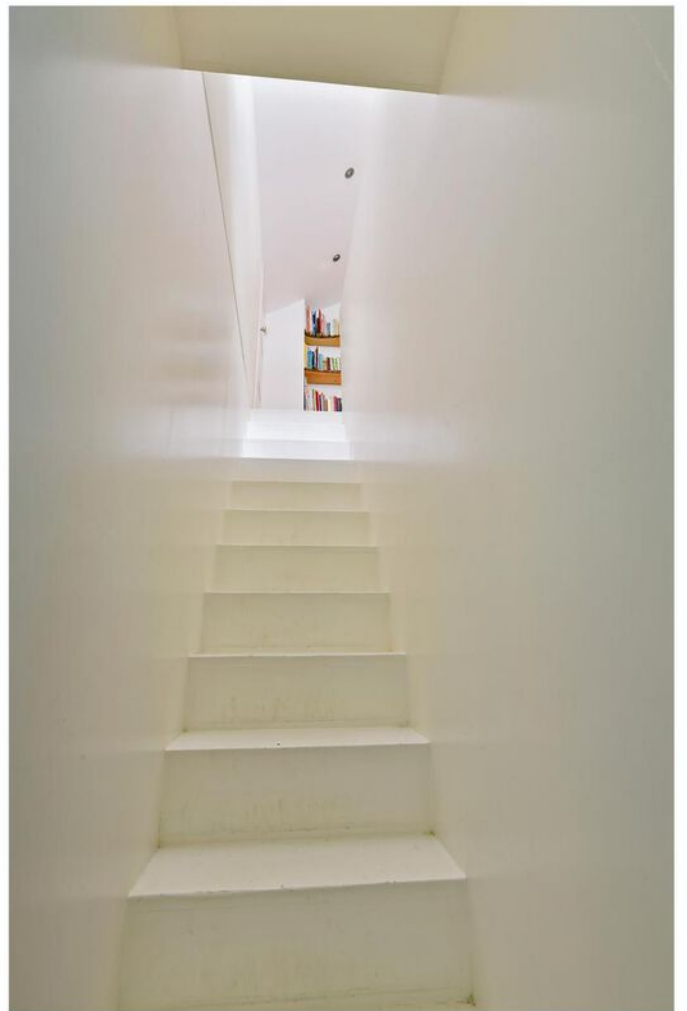












PLATTEGRONDEN



*De oppervlakte is met grootst mogelijke zorgvuldigheid gemeten, echter biedt geen garantie en er kunnen geen rechten aan ontleend worden"
Van Roemburg & Woning Diagnose

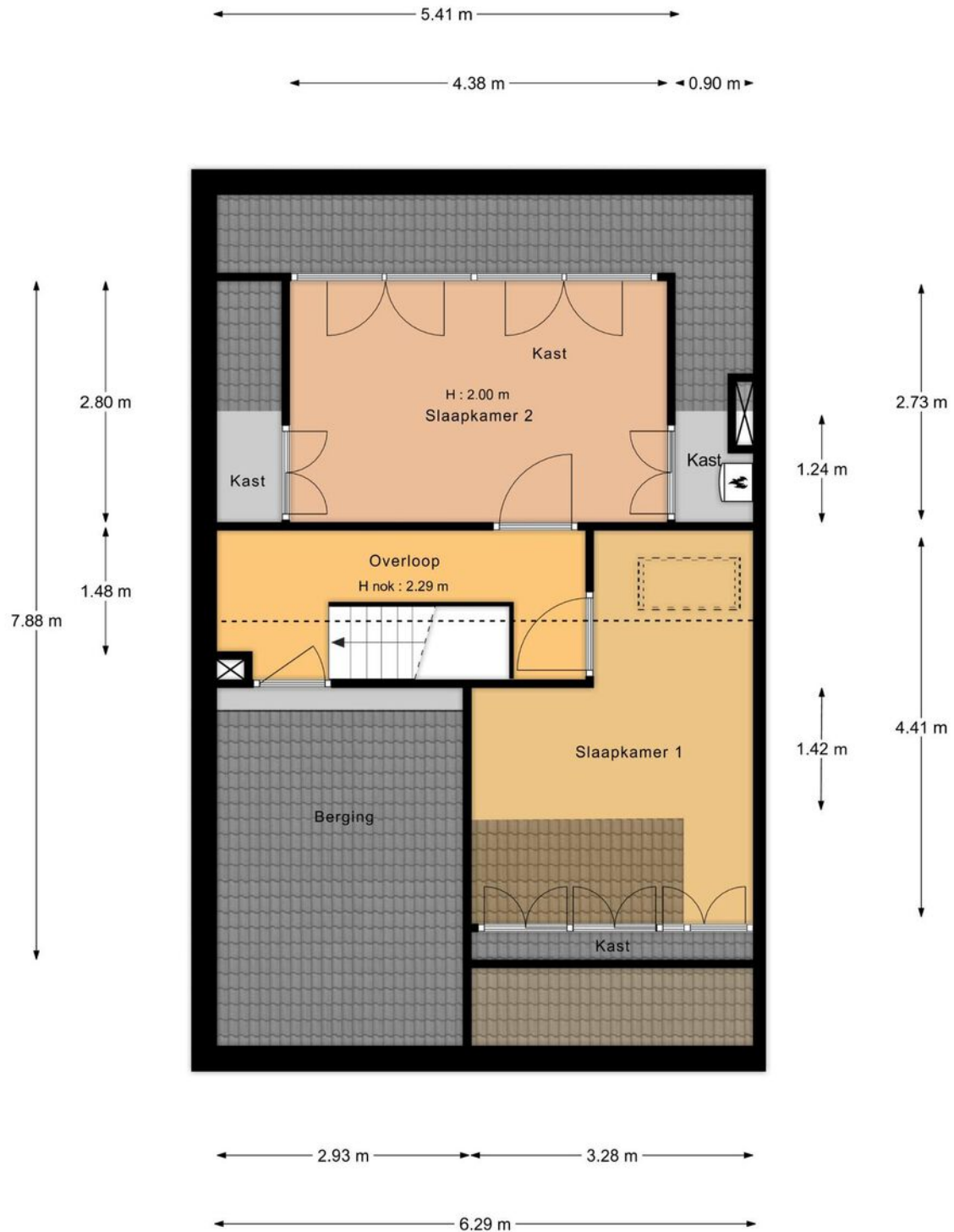
PLATTEGRONDEN



"De oppervlakte is met grootst mogelijke zorgvuldigheid gemeten, echter biedt geen garantie en er kunnen geen rechten aan ontleend worden"
Van Roemburg & Woning Diagnose

PLATTEGRONDEN

Tweede verdieping



"De oppervlakte is met grootst mogelijke zorgvuldigheid gemeten, echter biedt geen garantie en er kunnen geen rechten aan ontleend worden"
Van Roemburg & Woning Diagnose

PLATTEGRONDEN

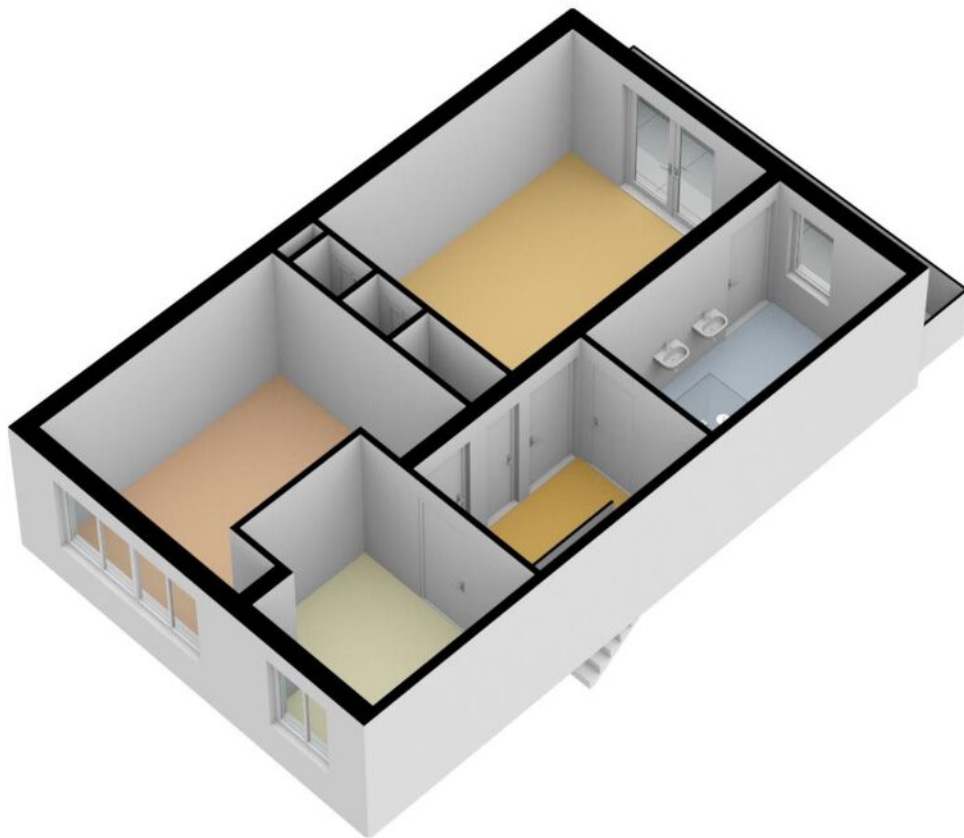


"De oppervlakte is met grootst mogelijke zorgvuldigheid gemeten, echter biedt geen garantie en er kunnen geen rechten aan ontleend worden"
Van Roemburg & Woning Diagnose

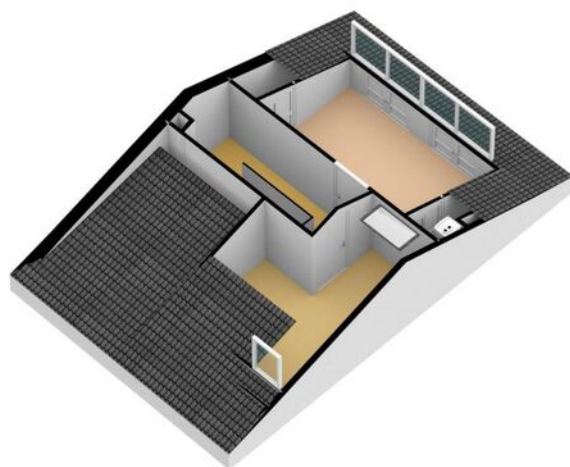
PLATTEGRONDEN



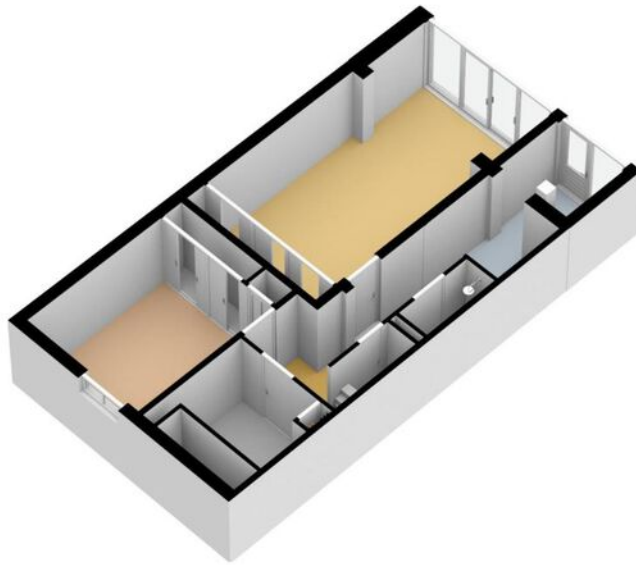
PLATTEGRONDEN



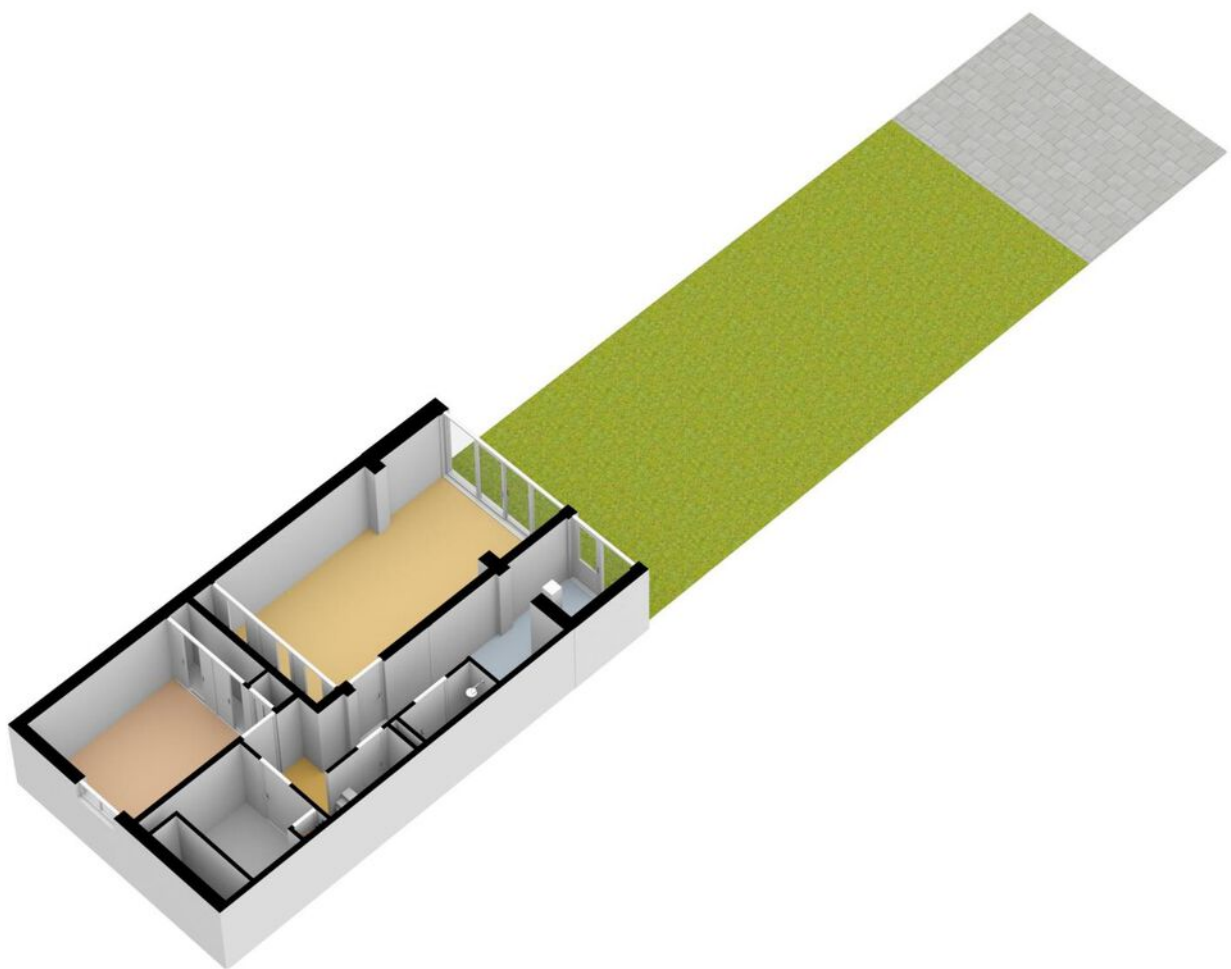
PLATTEGRONDEN



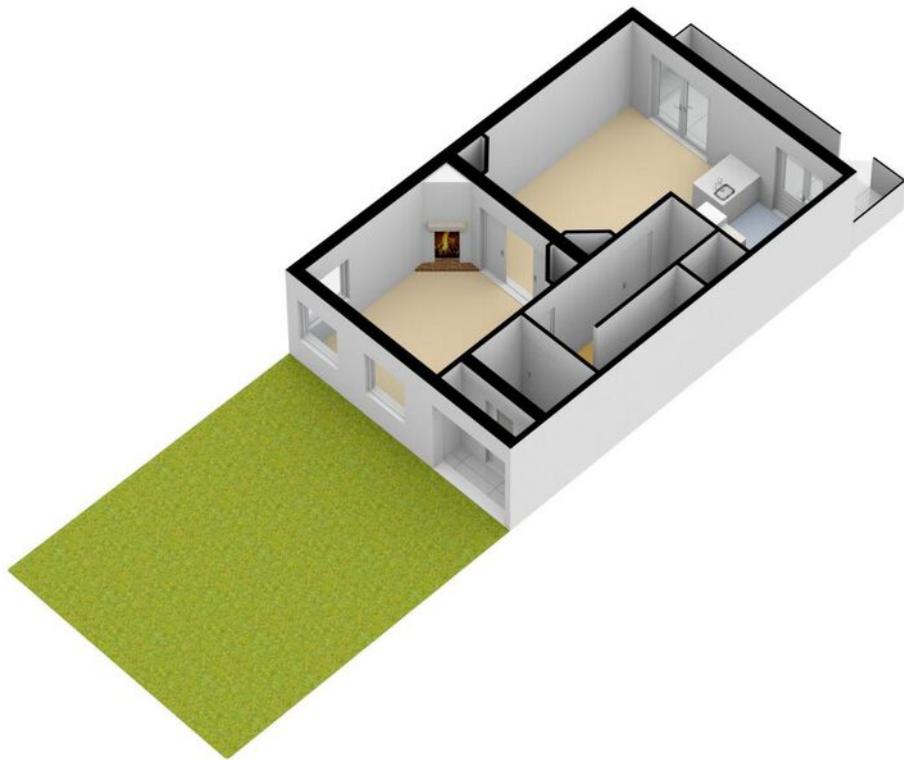
PLATTEGRONDEN



PLATTEGRONDEN



PLATTEGRONDEN




KADASTRALE KAART

Kadastrale kaart

Uw referentie: MP verkoop

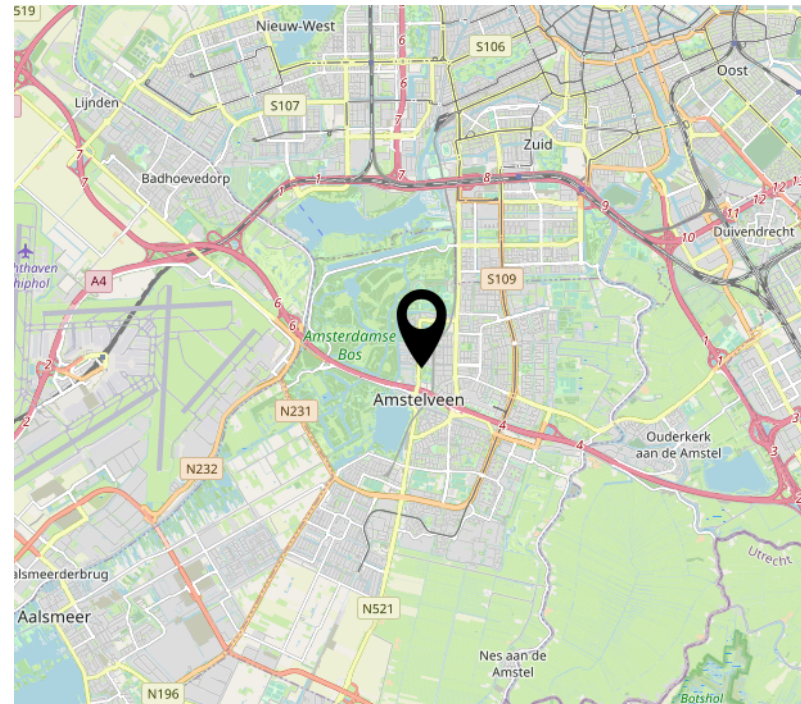
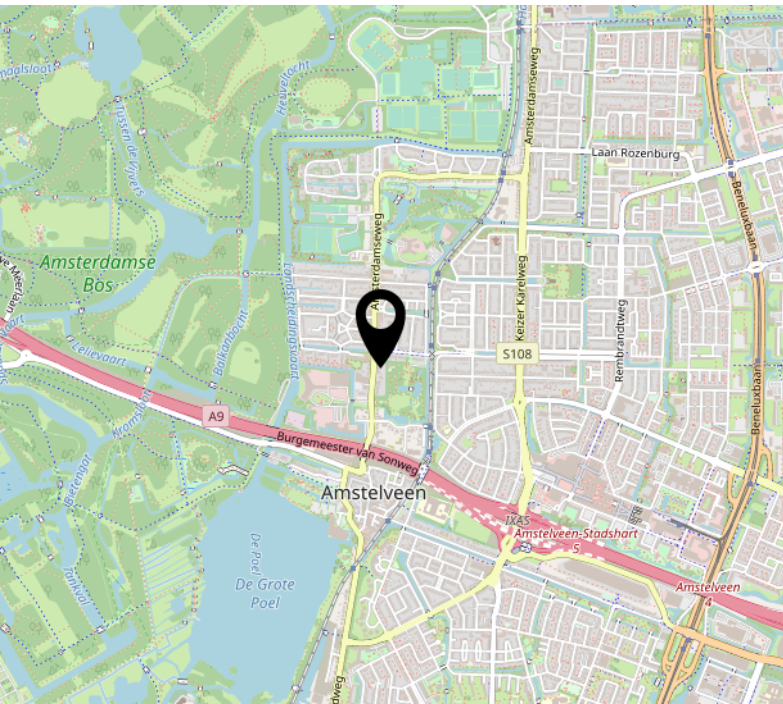
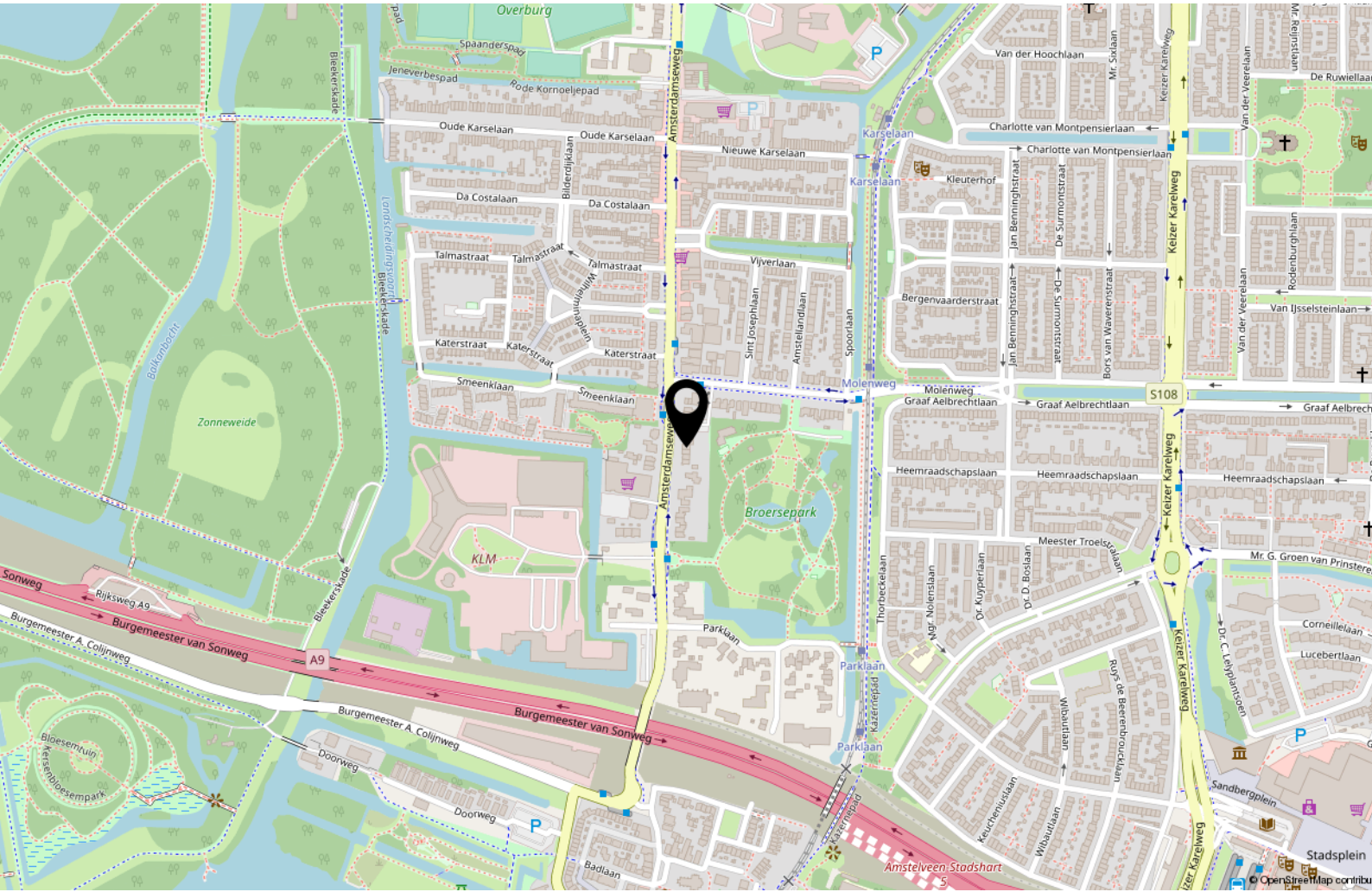


<p>12345 25</p> <p>Deze kaart is noordgericht</p> <p>Perceelnummer</p> <p>Huisnummer</p> <p>Vastgestelde kadastrale grens</p> <p>Voorlopige kadastrale grens</p> <p>Administratieve kadastrale grens</p> <p>Bebouwing</p>	<p>Schaal 1: 500</p> <p>Kadastrale gemeente Amstelveen</p> <p>Sectie H</p> <p>Perceel 2940</p>	
---	--	---

Voor een eensluitend uittreksel, geleverd op 17 mei 2021
De bewaarder van het kadaster en de openbare registers

Aan dit uittreksel kunnen geen betrouwbare maten worden ontleend.
De Dienst voor het kadaster en de openbare registers behoudt zich de intellectuele eigendomsrechten voor, waaronder het auteursrecht en het databankenrecht.

LOCATIE OP DE KAART



INTERESSE?

**PETERS EN
PARTNERS**

MAKELAARS EN TAXATEURS

Keizersgracht 451 HA
1017 DK Amsterdam

020- 22 500 33
info@petersenpartners.nl
www.petersenpartners.nl

Heemraadschapslaan 96 B
1181 VC Amstelveen

020- 2240600
amstelveen@petersenpartners.nl
www.petersenpartners.nl

Nieuwendammerdijk 297 A
1025 LM Amsterdam

020- 771 1888
info@petersenpartners.nl
www.petersenpartners.nl