
PETERS N3 PARTNERS

MAKELAARS EN TAXATEURS



AMSTERDAM
Meerpad 14 a

Kenmerken & specificaties



Bouwjaar:	2008
Soort:	eengezinswoning
Kamers:	4
Inhoud:	426 m ³
Woonoppervlakte:	111 m ²
Perceeloppervlakte:	128 m ²
Verwarming:	c.v.-ketel
Isolatie:	volledig geïsoleerd

Omschrijving

IN NIEUWENDAM NET ACHTER DE NIEUWENDAMMERDIJK, LIGT EEN KLEIN IDYLLISCH STRAATJE 'HET MEERPAD', HIER IS IN 2008 ONDER ARCHITECTUUR EEN KLEINSCHALLIGE NIEUWBOUWWIJK GEBOUWD. DEZE TWEE ONDER EEN KAP WONING HEEFT EEN WOONOPPERVLAKTE VAN 111 M² MET EEN RUIE TUIN VAN 53 M² OP HET OOSTEN EN EEN EIGEN PARKEERPLAATS.

De woning meet als bruto vloeroppervlakte 127 m².

Een ideale combinatie van ruim en rustig wonen vlakbij het water en de karakteristieke dijkwoningen en de dynamiek van wat een grote stad te bieden heeft. Er is bijna geen doorgaand verkeer en voor het huis is een klein speelveldje waar uw kinderen onbezorgd kunt laten spelen.

De indeling van de woning is als volgt;

Indeling:

Entree tot de woning met de meterkast een wandcloset met fontein en garderobe mogelijkheid. De woonkamer is aan de rechterzijde gelegen het is een ruime doorzonkamer met openslaande deuren naar de tuin met achterom, het is een mooie lichte ruimte doordat er naast de openslaande deuren raampartijen tot aan de vloer zijn gemaakt. De trap is het centrale middelpunt in deze woning, die de scheiding vormt tussen de woonkamer en de keuken, het is een mooie open luie trap. Aan de linkerzijde aangekomen treft u de luxe keuken aan, de keuken is modern voorzien van vaatwasser, groot Solitaire gasfornuis met 6 pitten/ oven een afzuigkap en de bijpassende koelkast en dat alles in een gewaagde kleur geel, dit is eens anders dan anders. Over de combinatie van de kleuren is goed nagedacht, geel/ antraciet en wit maken de keuken tot een geheel. Erg prettig is de ruimte die er over is voor een grote eettafel, waar je heerlijk kunt zitten met familie en vrienden. Vanuit de keuken is de berging toegankelijk, de berging is van binnen en vanuit de tuin toegankelijk.

De gehele begane grond is afgewerkt met massief houten eiken vloerdelen in een verouderde look.

Via de open luie trap bereik je de eerste verdieping;

Ruime overloop met een grote kast met daarin de was en droger aansluiting, een CV ketel en de WTW. Aan de rechterzijde is de master bedroom gelegen met een dakkapel met grote raampartijen tot aan de vloer en de nok in het zicht. De nette badkamer is in het midden gesitueerd en is voorzien van een wastafel, toilet, inloopdouche en ligbad. Aan de linkerzijde zijn de overige twee slaapkamers, met beiden een ingebouwde kastenwand en de nok in het zicht. Tevens bevindt zich in het midden van de woning nog een bergvlizing.

Buurt:

De woning ligt aan het Meerpad, een van de oudste straten van het voormalige dorp Nieuwendam (1507). In de straat liggen meerdere rijks- en gemeentelijke monumenten zoals het houten Meerpadkerkje uit 1843. Het valt, samen met de naastgelegen Nieuwendammerdijk, onder beschermd stads- en dorpsgezicht. Het Meerpad is een rustig straatje, ver van doorgaand verkeer, met voldoende parkeerruimte, een parkje en autovrije steegjes om in te spelen door de buurtkinderen. Er is ruimte voor een bootje in de Grote Die, die via het sluisje toegang biedt naar het IJ en de stad. Op het Meerpad woont een mooie mix aan jonge mensen met kinderen en wat oudere mensen. Ieder jaar is er de Meerpadborrel in de tuin van het kerkje, en als je wilt kun je aansluiten bij de appgroep, fietsclub of andere sociale activiteiten van de straat. Ook is er in de buurt de jaarlijkse Dijklunch, de drukte bij Sint Maarten, het Nieuwendammer Shantykoor of het Meerpadkerkje met kleinschalige buurtactiviteiten zoals yoga of lezingen. Café het Sluisje, overgenomen door een grote groep betrokken buurtbewoners, ligt op 3 minuten lopen.

Omgeving:

Amsterdam Noord is een sterk opkomend stadsdeel met veel reuring, nieuwe horeca, nieuwe bewoners en veel groen. Het Sluisje, Skatecafé, Goudfazant, Verbroederij, Pizzabakkers en Ijskoud de Beste liggen vrijwel om de hoek, Eye en NDSM liggen op fietsafstand. De ambachtelijke bakker, slager, viskar en groenteboer op het Purmerplein liggen op 5 minuten lopen. Op fietsafstand liggen winkelcentra en supermarkten zoals Jumbo Foodmarkt en Landmarkt. Vanuit het Meerpad kan je heerlijk wandelen, fietsen, tennissen op de tennisclub of rennen in Vliegenbos, Noorderpark of Waterland. Er liggen goede basisscholen in de buurt zoals Wespennest, Vrije School of Montessorischool. De metrohalte Noorderpark ligt binnen 4 fietsminuten en op 8 fietsminuten ben je bij de pont naar CS. De ring A10 is zonder file te bereiken in enkele minuten.

Bijzonderheden:

- Woonoppervlak 111m²
- Bruto vloeroppervlakte woning 126,6
- Perceeloppervlakte 128 m²
- Bouwjaar 2008
- Erfpacht afgekocht tot 2057
- Volledig geïsoleerd
- Eigen parkeerplaats met een lift installatie
- Ruime tuin op het oosten van circa 53 m²
- CV Ketel ATAG 2018
- Beschermd stads en dorpsgezicht

Description

IN NIEUWENDAM, JUST BEHIND NIEUWENDAMMERDIJK, LIES A SMALL IDYLIC STREET CALLED 'HET MEERPAD', WHERE A SMALL-SCALE NEW HOUSING ESTATE WAS BUILT IN 2008 UNDER ARCHITECTURE. THIS SEMI-DETACHED HOUSE HAS A LIVING AREA OF 111 M² WITH A SPACIOUS GARDEN OF 53 M² FACING EAST AND PRIVATE PARKING.

The house measures 127 m² as gross floor area.

An ideal combination of spacious and quiet living near the water and the characteristic dike houses and the dynamics of what a big city has to offer. There is almost no through traffic and in front of the house is a small playing field where your children can play carefree.

The layout of the house is as follows;

Layout:

Entrance to the house with the meter cupboard a wall closet with fountain and wardrobe possibility. The living room is located on the right side it is a spacious through lounge with French doors to the garden with back entrance, it is a nice light room because in addition to the French doors there are windows made to the floor. The staircase is the central focal point in this house, separating the living room from the kitchen, it is a nice open lazy staircase. Arriving on the left side you will find the luxury kitchen, the kitchen is modern and equipped with dishwasher, large Solitaire gas cooker with 6 burners/oven an extractor hood and the matching fridge and all of this in a bold yellow colour, this is something different. The combination of colours has been well thought out, yellow/ anthracite and white make the kitchen a whole. Very nice is the space left for a large dining table, where you can enjoy sitting with family and friends. The storage room can be accessed from the kitchen, the storage room is accessible from inside and from the garden.

The entire ground floor is finished with solid oak floorboards in an aged look.

Through the open lazy staircase you reach the first floor;
Spacious landing with a large closet containing the washer and dryer connections, a central heating boiler and the WTW. On the right side is the master bedroom located with a dormer window with large windows to the floor and the ridge in sight. The neat bathroom is situated in the middle and is equipped with a washbasin, toilet, walk-in shower and bathtub. To the left are the remaining two bedrooms, both with built-in wardrobes and the ridge in sight. There is also a storage loft in the middle of the house.

Neighbourhood:

The property is located on Meerpad, one of the oldest streets in the former village of Nieuwendam (1507). The street is home to several national and municipal monuments, such as the wooden Meerpadkerkje from 1843. Together with the adjacent

Nieuwendammerdijk, it is part of a protected town and village conservation area. Meerpad is a quiet street, away from through traffic, with plenty of parking space, a small park and car-free alleys for neighbourhood children to play in. There is room for a boat in the Grote Die, which provides access to the IJ and the city via the lock. A nice mix of young people with children and some older people live on Meerpad. Every year there is the Meerpad drink in the garden of the little church, and if you want, you can join the app group, cycling club or other social activities of the street. Also in the neighbourhood is the annual Dijklunch, the crowds at Sint Maarten, the Nieuwendam Shanty choir or the Meerpadkerkje with small-scale neighbourhood activities such as yoga or lectures. Café het Sluisje, taken over by a large group of committed local residents, is a 3-minute walk away.

Surroundings:

Amsterdam Noord is a strong up-and-coming district with lots of commotion, new restaurants, new residents and lots of greenery. Het Sluisje, Skatecafé, Goudfazant, Verbroederij, Pizzabakkers and IJskoud de Beste are practically around the corner, Eye and NDSM are within cycling distance. The traditional baker, butcher, fish cart and greengrocer on Purmerplein are a 5-minute walk away. Within cycling distance are shopping centres and supermarkets such as Jumbo Foodmarkt and Landmarkt. From Meerpad, you can enjoy walking, cycling, playing tennis at the tennis club or running in Vliegenbos, Noorderpark or Waterland. There are good primary schools nearby such as Wespennest, Vrije School or Montessorischool. The metro stop Noorderpark is within 4 cycling minutes and at 8 cycling minutes you are at the ferry to CS. The A10 ring road can be reached without traffic jams in a few minutes.

Details:

- Living area 111m²
- Gross floor area home 126.6
- Plot area 128 m²
- Built in 2008
- Ground lease bought off until 2057
- Fully insulated
- Private parking with lift installation
- Spacious garden facing east of approximately 53 m²
- Central heating boiler ATAG 2018
- Protected city and village view













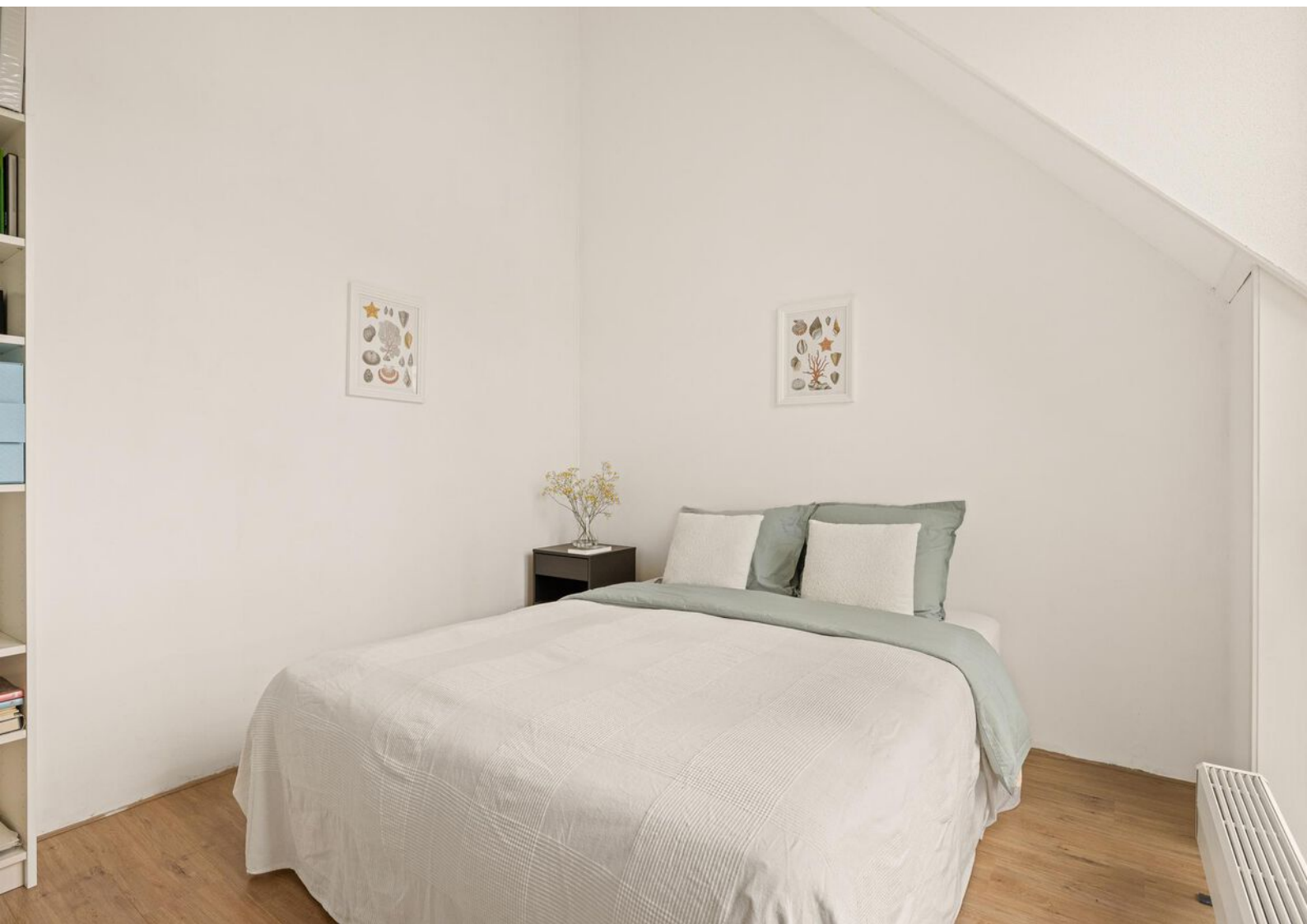




















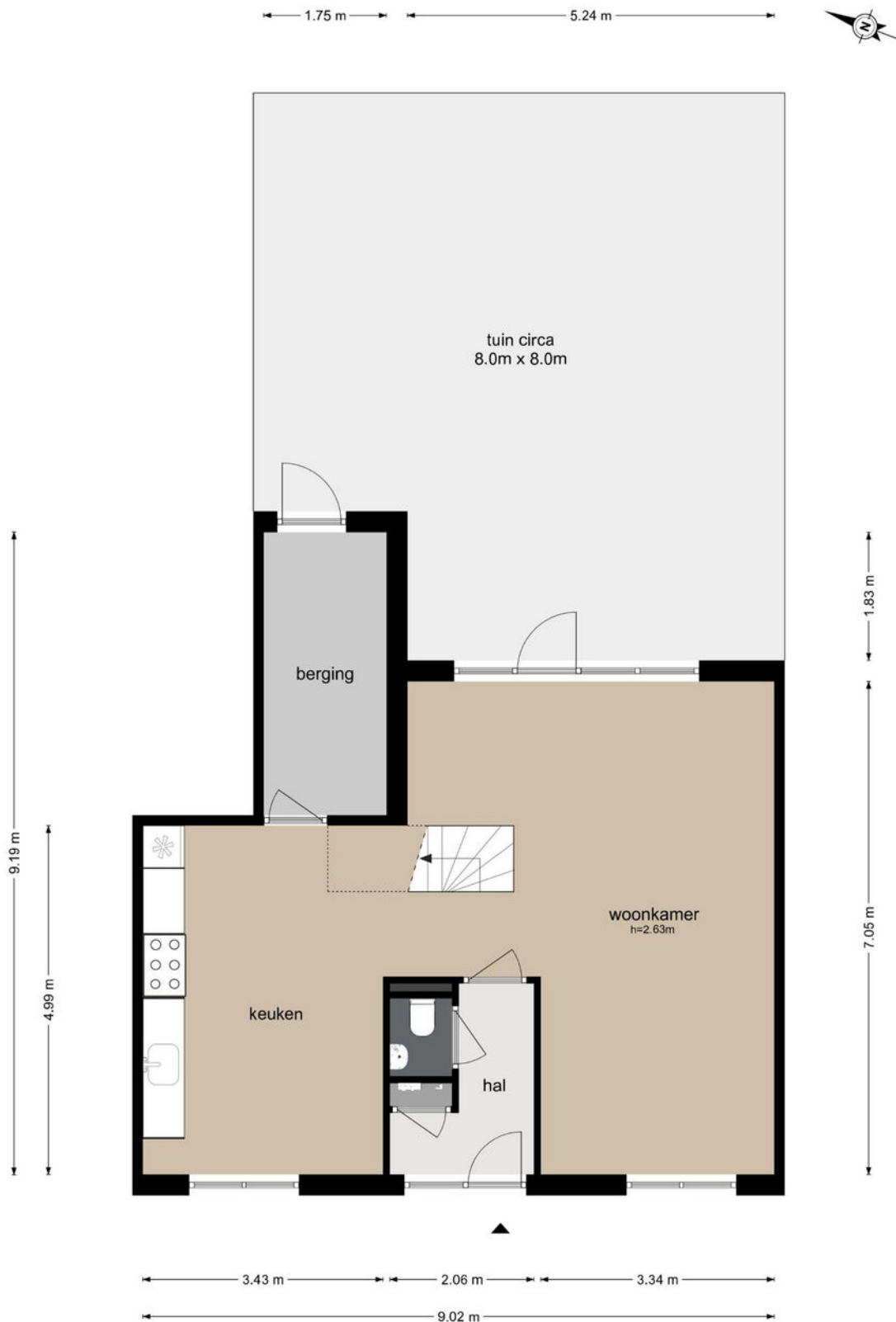




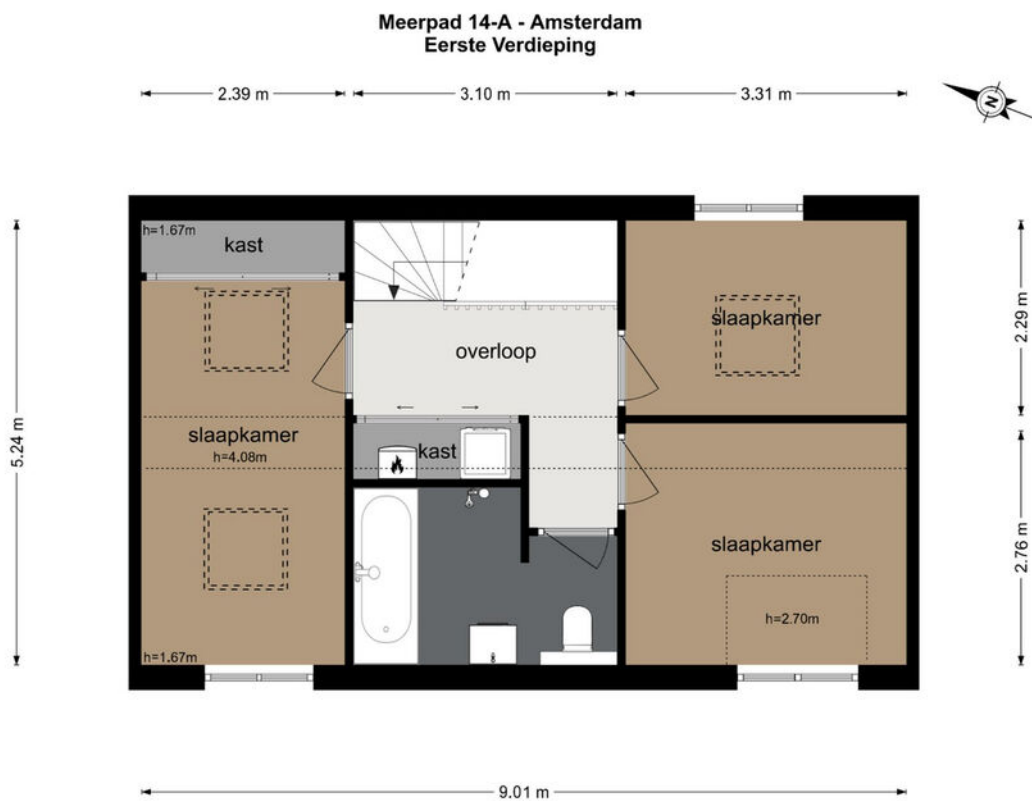


Plattegronden

Meerpad 14-A - Amsterdam
Begane Grond



Plattegronden



De plattegronden zijn geproduceerd voor promotionele doeleinden en ter indicatie.
Aan de plattegronden kunnen geen rechten worden ontleend
© www.beeldgarage.nl

Plattegronden



Interesse?

PETERS N3
PARTNERS

MAKELAARS EN TAXATEURS

Nieuwendammerdijk 297 A
1025 LM Amsterdam

020-7711888
noord@petersenpartners.nl
www.petersenpartners.nl