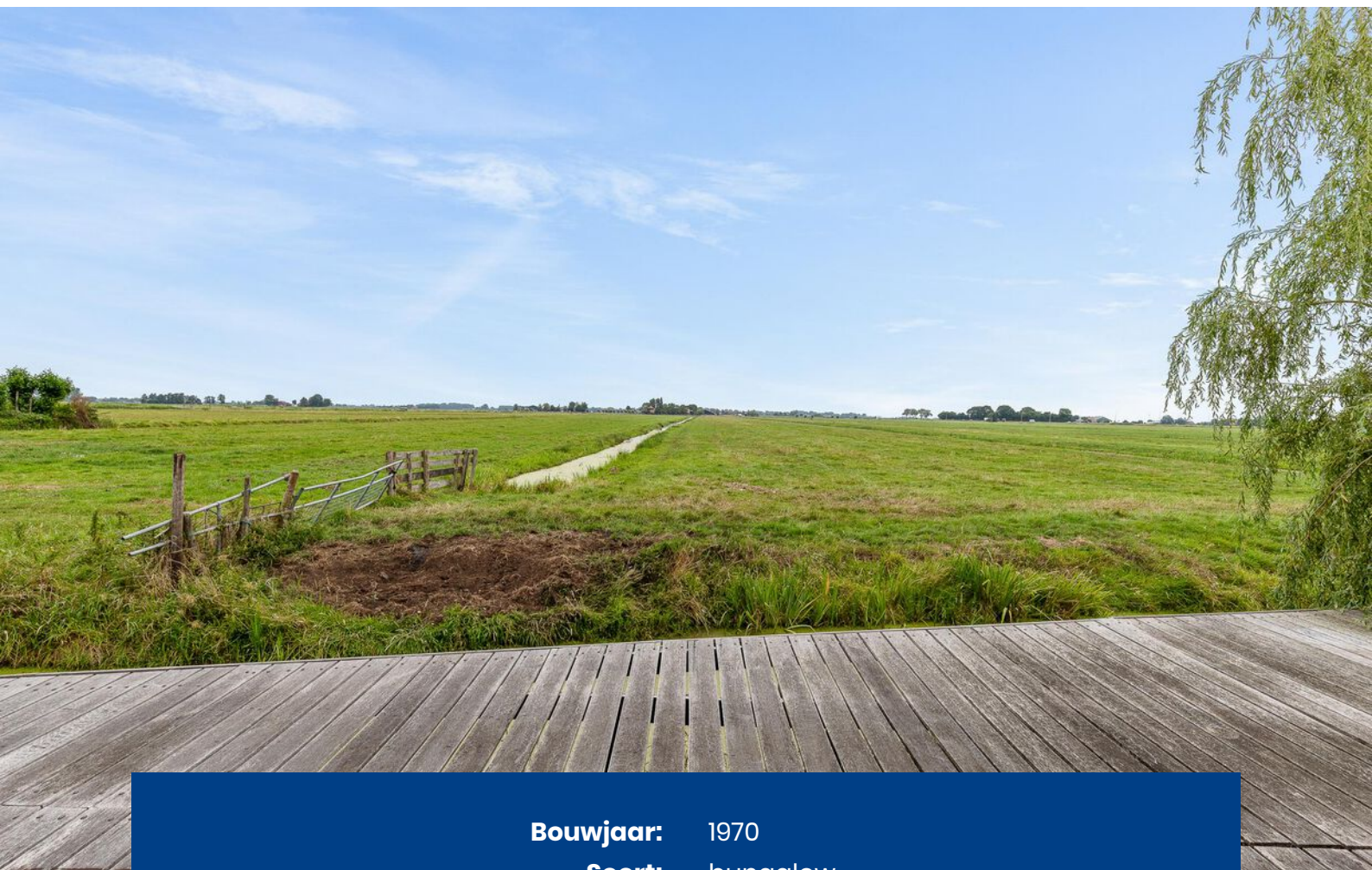

PETERS N3 PARTNERS

MAKELAARS EN TAXATEURS



**Oosteinde 5
1151 BT BROEK IN WATERLAND**

KENMERKEN & SPECIFICATIES



Bouwjaar:	1970
Soort:	bungalow
Kamers:	3
Inhoud:	646 m ³
Woonoppervlakte:	154 m ²
Perceeloppervlakte:	400 m ²
Overige inpandige ruimte:	1 m ²
Gebouwgebonden buitenruimte:	-
Externe bergruimte:	7 m ²
Verwarming:	c.v.-ketel
Isolatie:	volledig geïsoleerd
Energie label:	C

OMSCHRIJVING

Indrukwekkend: dat is deze semibungalow in Broek in Waterland zonder enige twijfel. Niet alleen vanwege het adembenemende uitzicht, maar ook vanwege de bijzondere sfeer en stijl die het huis uitstraalt. Deze geschakelde hoekwoning is gebouwd in 1970 en ligt 20 meter vanaf de straatkant, eenmaal binnen voelt alsof het helemaal vrijstaand is. Het huis heeft drie slaapkamers, een vide en een erker – met zelfs de mogelijkheid om nog een vierde slaapkamer te creëren. De woning is in 2005 geheel gestript en onder architectuur opnieuw ontworpen en ingedeeld.

Broek in Waterland, net boven Amsterdam, biedt het beste van twee werelden. In deze kindvriendelijke omgeving woon je volledig in de rust en het groen, met alle genoegens van de stad binnen handbereik.

De indeling van de woning is als volgt;

De hal is een ruime entree met garderobe, een bijkeuken met wasgelegenheid en veel opbergruimte, het toilet (wandcloset met fontein) en toegang tot de woonkamer via een stalen deur (uit 2020).

De woonkamer

De woonkamer met een indrukwekkend hoog plafond (van bijna 5 meter) en 4 dakramen is voorzien van een open haard, een vide, een stalen erker (uit 2020) en prachtige zwevende betonnen treden naar de eerste verdieping. In de woonkamer heb je de hele dag een prachtige lichtinval door de grote raampartijen aan 3 zijden. Je kijkt uit over de uitgestrekte weilanden van Waterland, waar in het voorjaar en de zomer elke dag de koeien staan te grazen en de hazen rondrennen. In de woonkamer liggen eikenhouten vloerdelen van Beukers vloeren.

De keuken

De moderne keuken is gesitueerd aan de voorzijde. Het is een Poggepohl-keuken met cesarstone aanrechtblad, ingebouwde oven, vijfspots-gaskookplaten en een vrijstaande rvs koelkast allen van Smeg. Tevens heeft de keuken een fijne Quooker-kraan. Eén wand is geheel betegeld met carrara marmeren tegels (wat op meerdere plekken in het huis terugkomt). De vloer is afgewerkt met beton.

Badkamer en masterbedroom

De huidige eigenaren hebben de badkamer eind 2017 vernieuwd. Bij de verbouwing hebben ze de kap bij de badkamer betrokken en een dakraam geplaatst, wat het geheel een extra luxe en ruime uitstraling geeft. De badkamer (met vloerverwarming) heeft een ruime inloopdouche een groot dubbel ligbad, een dubbele wastafelmeubel van het merk Clou. Alle kranen zijn van het merk Vola. De gehele badkamer is afgewerkt met prachtige massieve Carrara marmeren platen tegen de wanden en in de inloopdouche. Over de hele verdieping (behalve de woonkamer en keuken) liggen grote tegels, ontworpen door Patricia Urquiola. Via een tweede deur kom je uit in de masterbedroom.

Deze slaapkamer heeft ingebouwde kasten, grote hoge raampartijen en een schuifpui. Ook hier word je wakker met uitzicht op de weilanden.

Tweede en derde slaapkamer

Vanuit de woonkamer bereik je de tweede slaapkamer aan de rechterzijde van de woning met weer zo'n fraai uitzicht op het weiland en een deur naar de tuin. Via de open trap in de woonkamer bereik je de derde slaapkamer en de entresol. Deze slaapkamer heeft een houten, witgelakte vloer en een grote dakkapel, met wederom dat spectaculaire uitzicht. De entresol is een perfecte werk- en/of speelplek, met veel bergruimte en uitzicht op de vide. Het is mogelijk om een tweede dakkapel te plaatsen en zo een vierde slaapkamer te creëren.

De tuin

De woning beschikt over veel grond met een ruime tuin met parkeerplaats en berging aan de voorzijde. De tuin heeft een fijn gazon, mooie bomen en is gelegen op het zuidwesten. Aan de noordoostzijde bevindt zich een groot terras van 20 meter lang met hardhouten vlonderdelen. De zon komt echter al snel over het huis waardoor je ook hier veel zon hebt. Aan de zijkant (bereikbaar via de grote schuifpui) is een gedeelte met een hardhouten terras en grote groen partij. De tuin grenst aan de achterzijde aan het water en de weilanden. De tuin is verbonden met de voorkant, zijkant én achterkant van het huis, waardoor u naar keuze de hele dag in de zon óf in de schaduw kunt zitten.

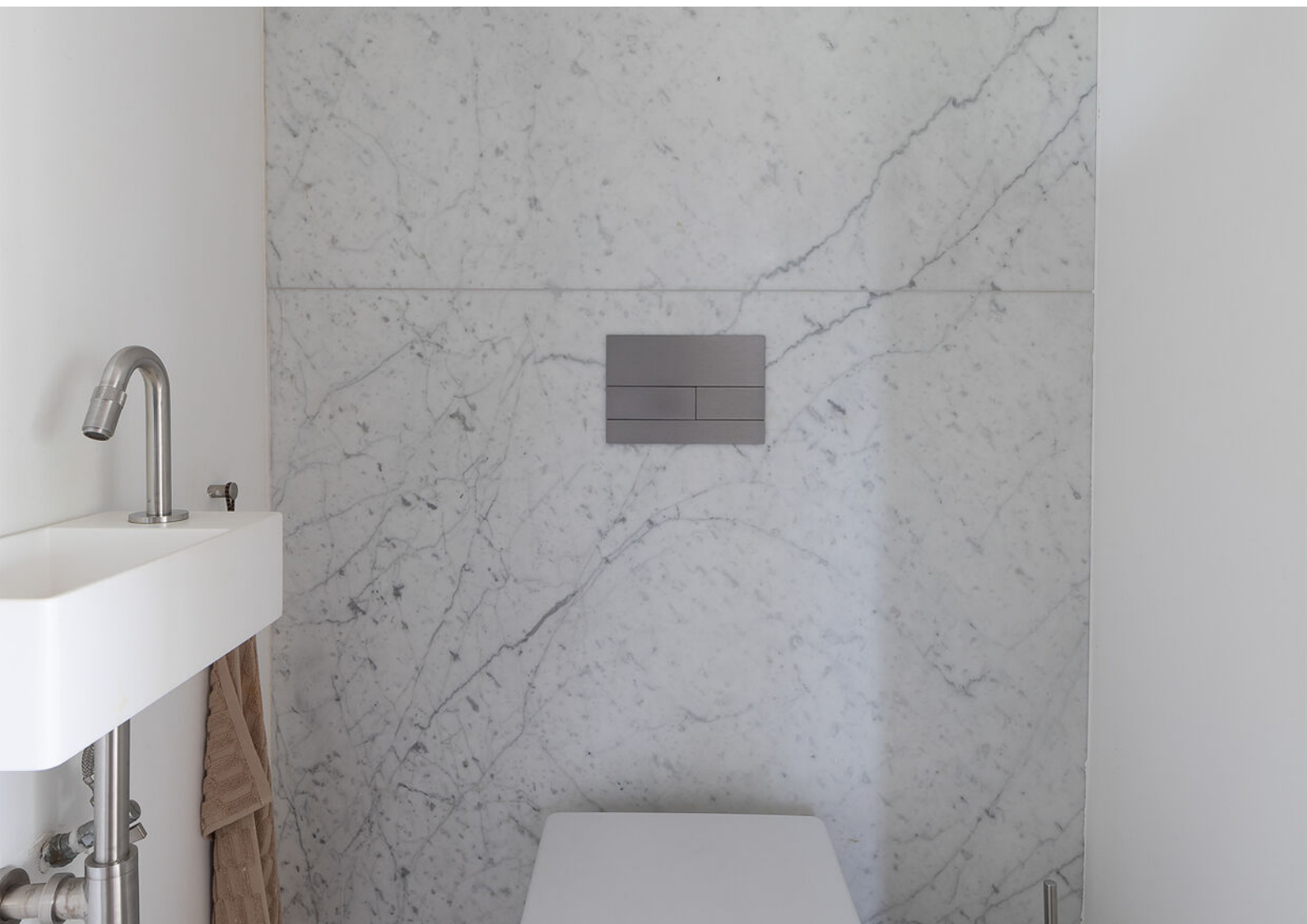
Ligging

De ligging van het Oosteinde is uniek. Je woont hier in de oude dorpskern van Broek in Waterland en toch ben je met het openbaar vervoer in 15 minuten in het hart van Amsterdam. De bus rijdt zeer frequent naar onder andere halte Noord van de Noord/Zuidlijn of direct naar CS. In het dorp zijn wat kleine restaurants, enkele buurtwinkels en een kleine, prettige basisschool en kinderopvang. Ook heeft Broek in Waterland diverse sportverenigingen (tennis en voetbal), maneges en een markt op woensdag en vrijdag. Broek in Waterland biedt een prettige en kindvriendelijke woonomgeving. Je woont hier heerlijk rustig met veel groen en ruimte en tegelijkertijd heb je de voordelen van de grote stad binnen handbereik.

Bijzonderheden

- Woonoppervlakte woonhuis 154 m² (NEN 2580 opgemeten)
- Beschermd dorpsgezicht
- In 2005 geheel gerenoveerd.
- Badkamer vernieuwd eind 2017
- Volledig gestuukt
- Levensloopbestendig
- Semibungalow
- 400 m² EIGEN GROND



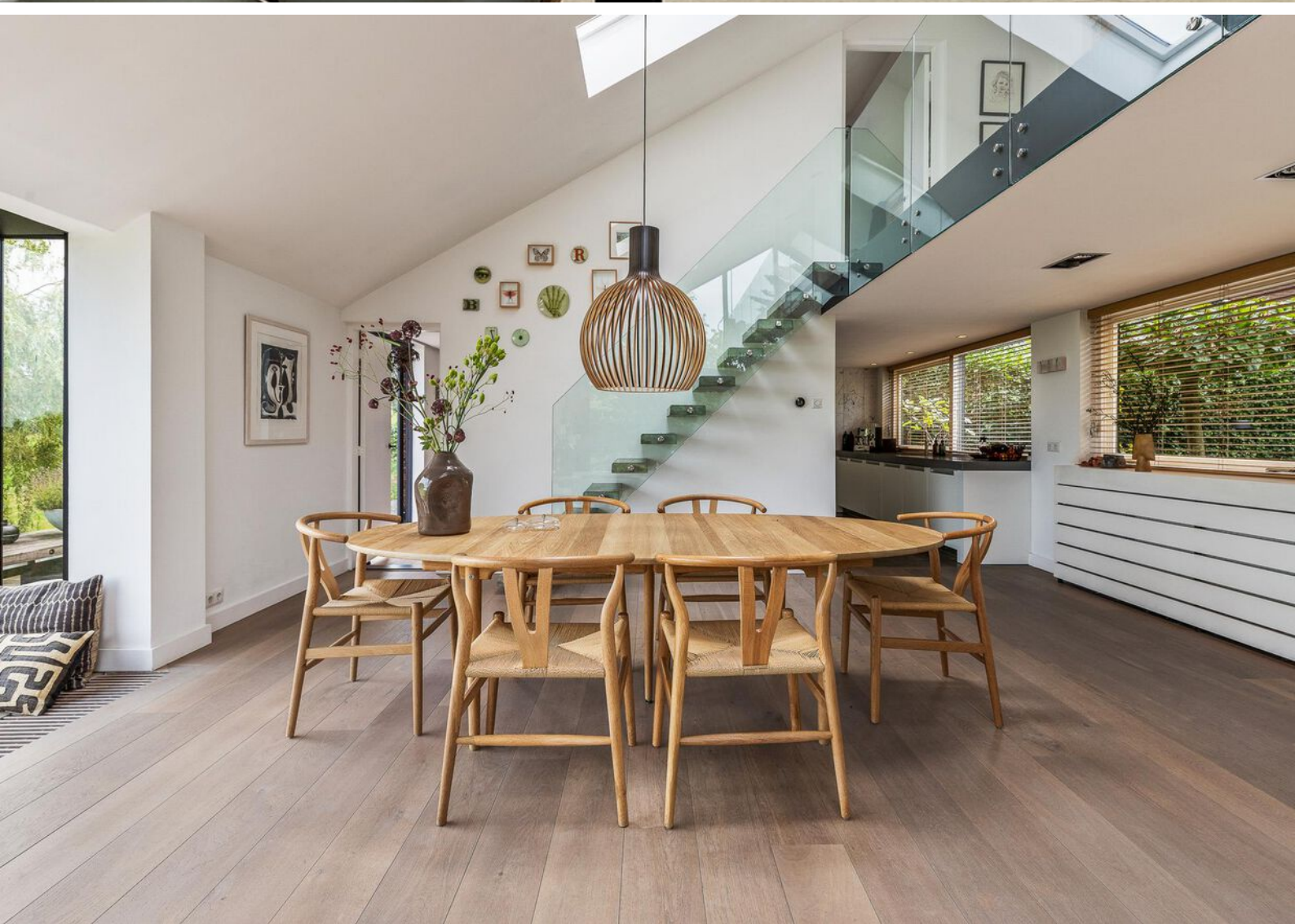














































PLATTEGRONDEN



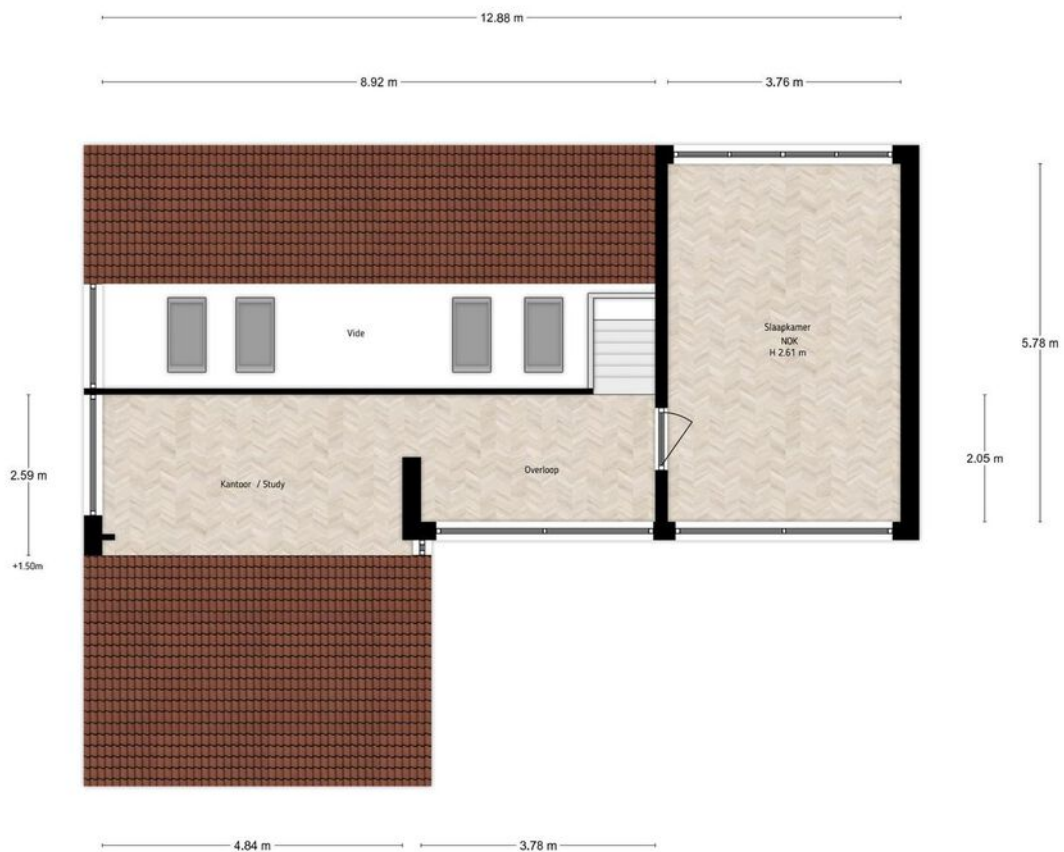
PLATTEGRONDEN



Adres: Donsende 5, Boek in Wierland
Verdieping: Begane grond
Telefoon: 06-43999999
Datum: 19-08-2022

Measure heeft deze plattegronden zorgvuldig vervaardigd t.b.v. promotionele doeleinden. Aan de plattegronden kunnen geen rechten worden ontleend.
Copyright: Measure

PLATTEGRONDEN



Adres Dosteinde 5, Broek in Waterland
Verdieping Eerste verdieping
Tekenaar iMeasure
Datum 19-08-2022

iMeasure heeft deze plattegronden zorgvuldig vervaardigd t.b.v. promotionele doeleinden.
Aan de plattegronden kunnen geen rechten worden ontleend.
Copyright: iMeasure

KADASTRALE KAART

Kadastrale kaart


Uw referentie: oosteinde 5



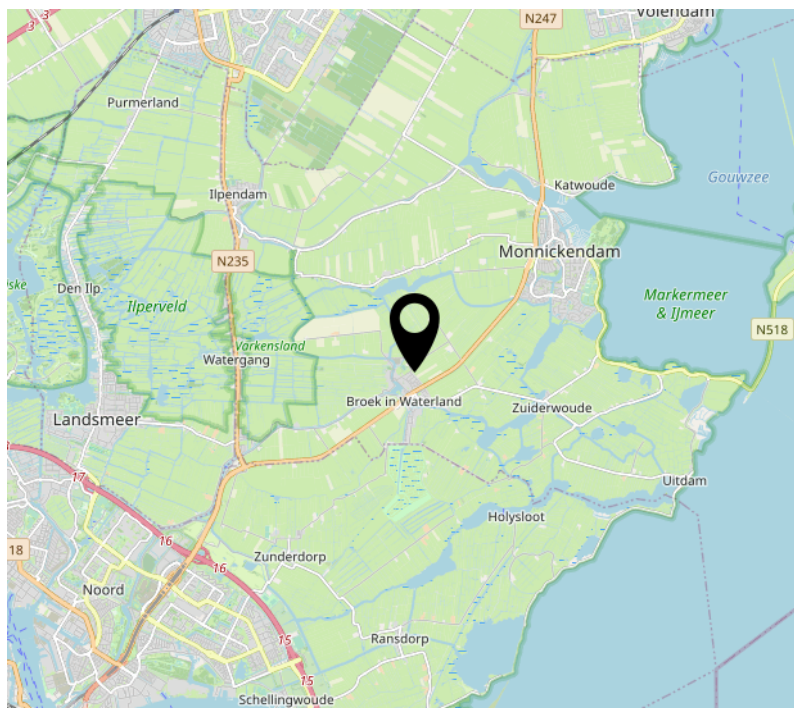
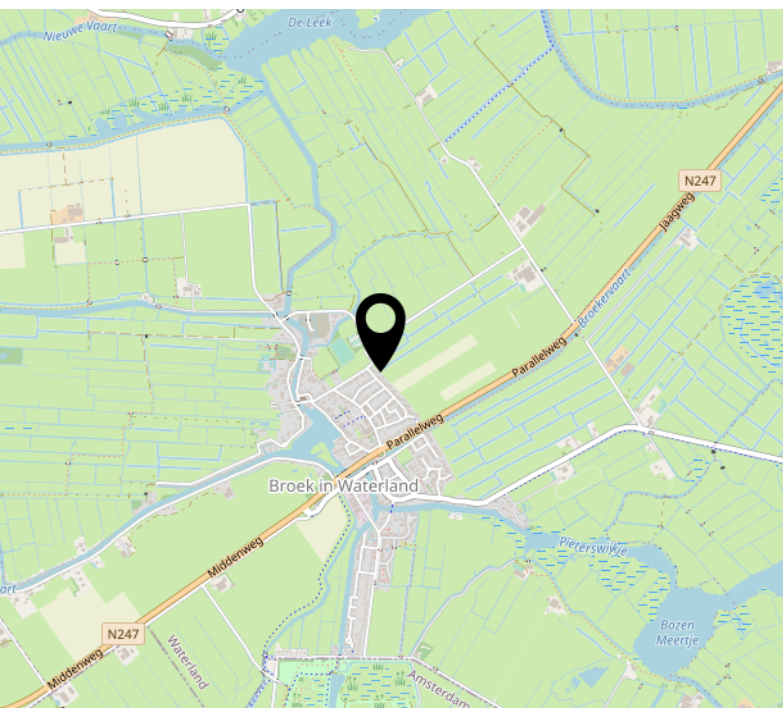
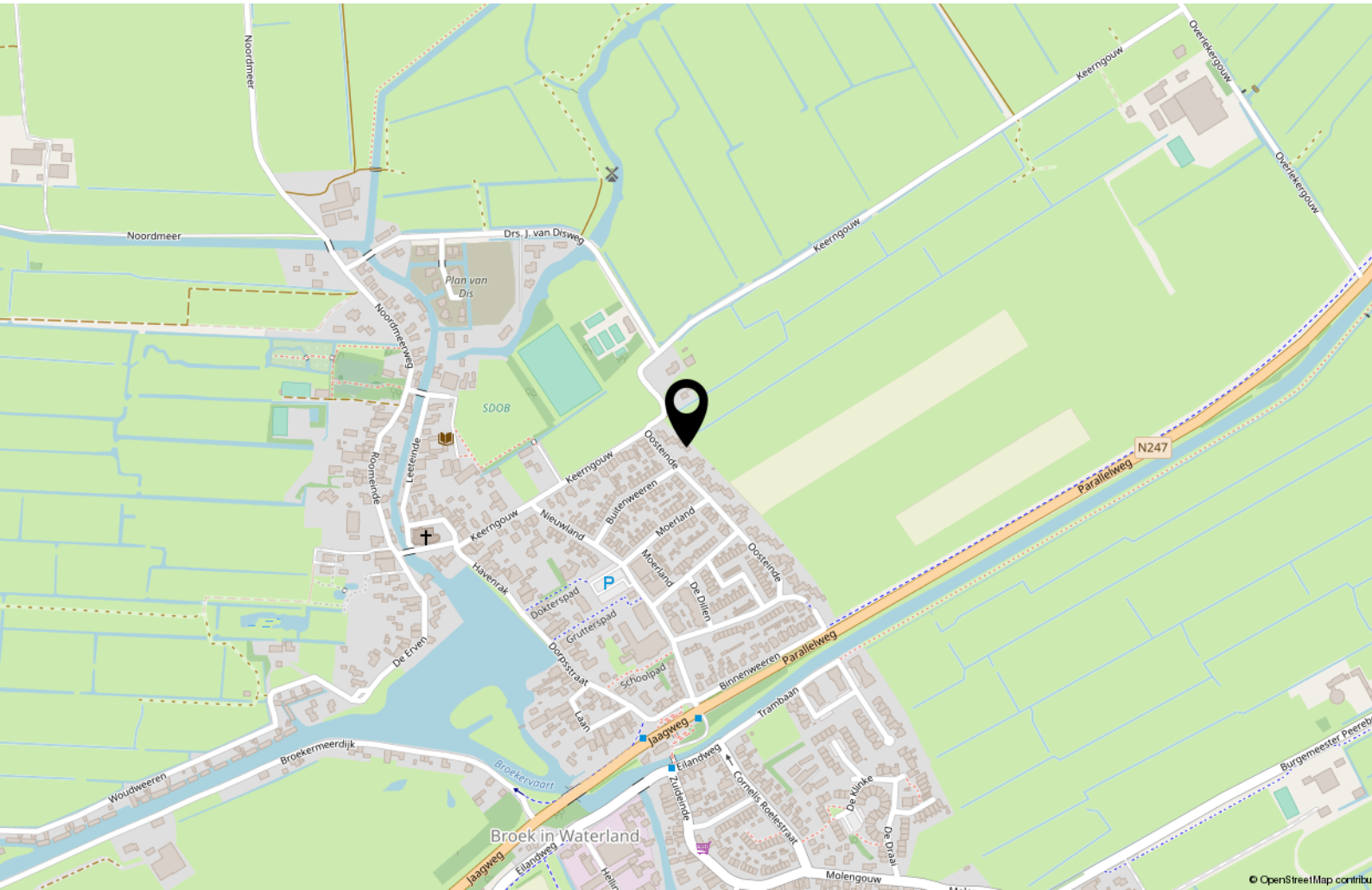
12345 Perceelnummer	Deze kaart is noordgericht	Schaal 1: 500	
25 Huisnummer		Kadastrale gemeente	Broek in Waterland
Vastgestelde kadastrale grens		Sectie	B
Voorlopige kadastrale grens		Perceel	2550
Administratieve kadastrale grens			
Bebouwing			

Voor een eensluitend uittreksel, geleverd op 8 augustus 2022
De bewaarder van het kadaster en de openbare registers

Aan dit uittreksel kunnen geen betrouwbare maten worden ontleend.
De Dienst voor het kadaster en de openbare registers behoudt zich de intellectuele eigendomsrechten voor, waaronder het auteursrecht en het databankenrecht.



LOCATIE OP DE KAART



INTERESSE?

NEEM CONTACT MET ONS OP!

**PETERS EN
PARTNERS**

MAKELAARS EN TAXATEURS

Keizersgracht 451 HA
1017 DK Amsterdam

020- 22 500 33
info@petersenpartners.nl
www.petersenpartners.nl

Heemraadschapslaan 96 B
1181 VC Amstelveen

020- 2240600
amstelveen@petersenpartners.nl
www.petersenpartners.nl

Nieuwendammerdijk 297 A
1025 LM Amsterdam

020- 7711888
info@petersenpartners.nl
www.petersenpartners.nl