

te koop



Zuiderwouder Dorpsstraat 72
Zuiderwoude

PETERS ^{NE}
PARTNERS

MAKELAARS EN TAXATEURS

\\ Nieuwendammerdijk 297 A, 1025 LM Amsterdam \\ 020-7711888 \\ noord@petersenpartners.nl \\

Kenmerken

WOONOPPERVLAKTE
309 m²

PERCEELOPPERVLAKTE
890 m²

INHOUD
1325 m³

AANTAL SLAAPKAMERS
4

BOUWJAAR
1894

ENERGIELABEL
B





Omschrijving

Op zoek naar alle ruimte om te wonen, te leven en te genieten? En elke ochtend wakker worden met een weids uitzicht over de landerijen? Dan voel je je vast snel thuis in de Zuiderwouder Dorpsstraat 72 in Zuiderwoude! Dit prachtige vrijstaande landhuis is, inclusief oude koeienstal, volledig in stijl gerenoveerd. Met een prachtige woonkeuken, een voorhuis met eigen faciliteiten en ook separate ingang, een viertal slaapkamers op de eerste verdieping én een recent aangelegde tuin met boomgaard, die aan het open vaarwater gelegen is, zal dit huis menig hart sneller laten kloppen. Maak dan ook snel een afspraak voor een vrijblijvende bezichtiging!

Indeling begane grond:

De royale entree, met gang met vloerverwarming en garderobe, brengt je in de verschillende ruimtes op de begane grond. De meterkast beschikt over 15 groepen en een 50 ampère 3 fase aansluiting waardoor 2 elektrische auto's tegelijk kunnen laden. Het goed geïsoleerde voorhuis, 1998 opnieuw gebouwd, is in gebruik als werkkamer en biedt waanzinnig uitzicht over de weilanden en de dijk naar Marken. Het uitzicht is elke dag weer anders en zal daardoor nooit vervelen. De ruimte is voorzien van openslaande luiken- en ramen en een openhaard (thans niet in gebruik) en is ook als separate woonruimte te benutten, doordat er een pantry en badkamer met wastafel, inloofdouche en separaat toilet te vinden is. Bovendien heeft dit gedeelte van de woning ook een eigen opgang. Handig als kangoeroe-woning, voor studerende kinderen of als Bed & Breakfast!

Vanuit de hal bereik je ook het tweede toilet met fonteintje, de tweede ruime badkamer met ligbad, dubbele wastafel, inloofdouche en vloerverwarming onder de granieten vloer. Het gezellige achterhuis, van origine de koeienstal, is in 1994 grondig verbouwd en voorzien van vloer- en wandisolatie. In 2022 is het dubbelglas vervangen voor HR++ glas. Hier vind je de heerlijke woonkeuken met composiet blad en o.a. Borreti inductie kookplaat, cooker en wijnklimaatkast. De ruimte is sfeervol door de eikenhouten vloer, de gietijzeren radiatoren, de markiezen en de openhaard. Bovendien is er vanuit dit achterhuis wederom prachtig uitzicht.

Een andere fijne plek op de begane grond is de verwarmde serre, met openslaande deuren naar de tuin. Vanuit hier heb je toegang tot diverse vertrekken, waaronder de schuur/garage. Deze is voorzien van elektrische deuren en ledverlichting en het behoort tot de mogelijkheden om deze ruimte bij de woning te betrekken.

Eerste verdieping:

De vaste trap brengt je naar de eerste verdieping die strak en licht is afgewerkt. De overloop is handig benut door een flinke kastenwand met schuifdeuren. Hier is ook ruimte gevonden voor de wasmachine/droger en de C.V. ketel uit 2022. In totaal zijn er op deze etage vier slaapkamers te vinden en er is een derde toilet gerealiseerd. De eerste ruime slaapkamer is voorzien van een dakkapel met sunscreen, de tweede is heerlijk licht door de nieuwe draaikiepramen en de dubbele deuren naar het balkon. Ontwaken met dit uitzicht over de weilanden gaat nooit vervelen! Tot slot zijn de derde en vierde slaapkamer aan de voorzijde van de woning te vinden, voorzien van dakraam en speelzolder. Het dak van de woning is volledig geïsoleerd.

Buiten:

De woning beschikt over eigen oprit aan de voorzijde van de woning en met toegang tot de garage. De tuin is rondom het vrijstaande huis gelegen en de diepe achtertuin, grenzend aan open vaarwater en weilanden, is gelegen op het zuidwesten. Deze tuin is recent aangelegd en voorzien van een boomgaard met fruitbomen (appels en peren). Bovendien is er een aanlegsteiger voor een eigen sloep gemaakt. De woning is beveiligd door middel van een alarm- en camerasysteem (2022) rondom het pand.

Omgeving:

Dit fraaie vrijstaande landhuis met fantastisch vrij uitzicht ligt aan de lintbebouwing van Zuiderwoude, een klein en rustig boerendorpje in Waterland. Dorpsbewoners zijn actief en sociaal betrokken bij het verenigingsleven dat zich in en rond het Dorpshuis afspeelt. Een buurtbus doet meerdere malen per dag het dorp aan en voor een snelle verbinding naar Amsterdam kun je aan de dijk, in Monnickendam of in Broek in Waterland op het openbaar vervoer stappen. Voor je dagelijkse boodschappen kun je terecht in Monnickendam dat op slechts 4 km afstand ligt.

Wil je niet alleen wonen, maar ook heerlijk leven in een compleet gerenoveerd huis en genieten van waanzinnige vergezichten? Ben je op zoek naar mogelijkheden voor kantoor/praktijk aan huis, een kangoeroewoning of B&B? Bel ons dan gerust voor het maken van een vrijblijvende bezichtigingsafpraak!

Bijzonderheden:

Volledig in stijl gerenoveerd vrijstaand landhuis van 309m²
Mogelijkheden voor kantoor/praktijk/kangoeroewoning/B&B
Voorzien van royale woonkeuken, vier slaapkamers, 2 badkamers, garage
Recent aangelegde tuin met boomgaard en aanlegsteiger
Rustige en landelijk gelegen op een perceel van 890m²

Algemeen

Alle zich in deze aanbieding bevindende informatie is door ons met grote zorg samengesteld. Met betrekking tot deze informatie aanvaarden wij echter geen enkele aansprakelijkheid, noch kan aan deze informatie enig recht worden ontleend.





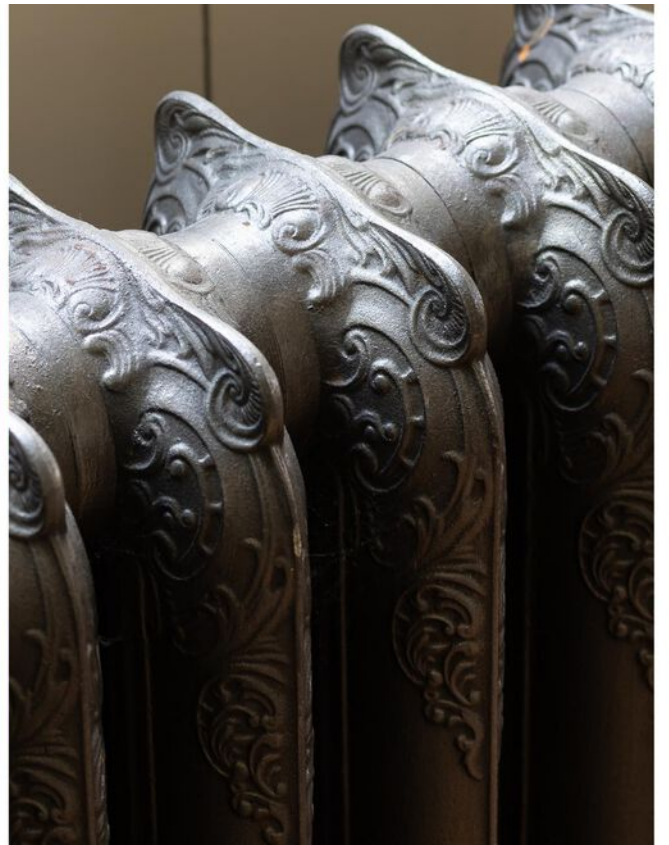


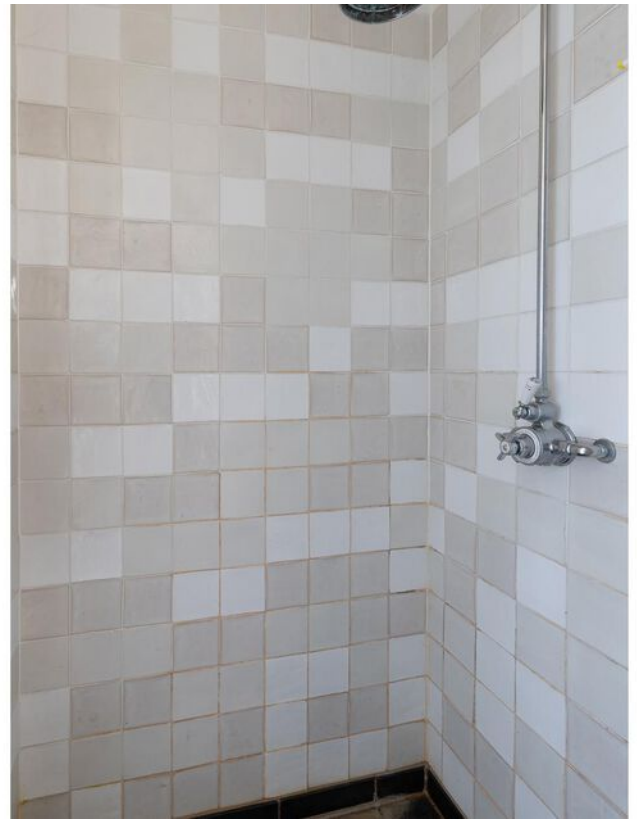
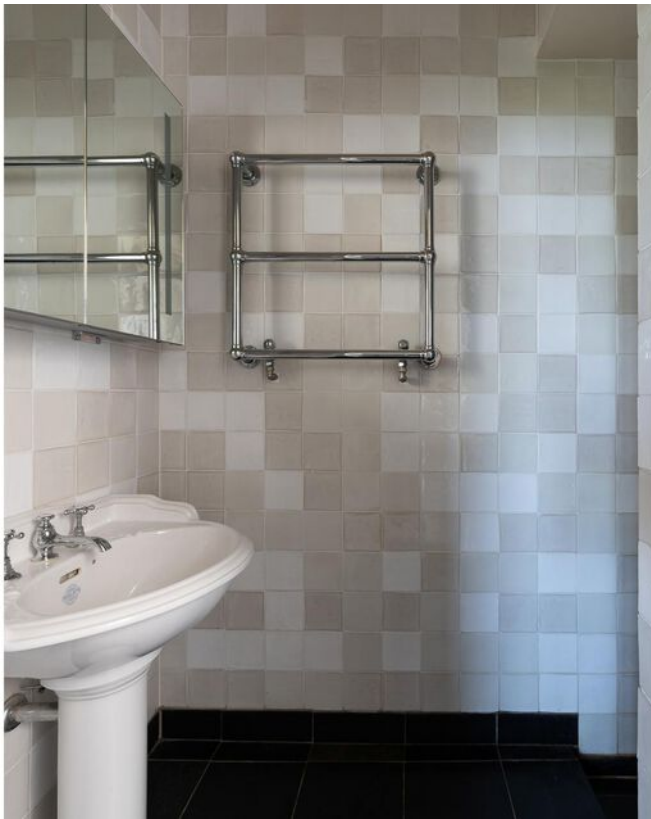


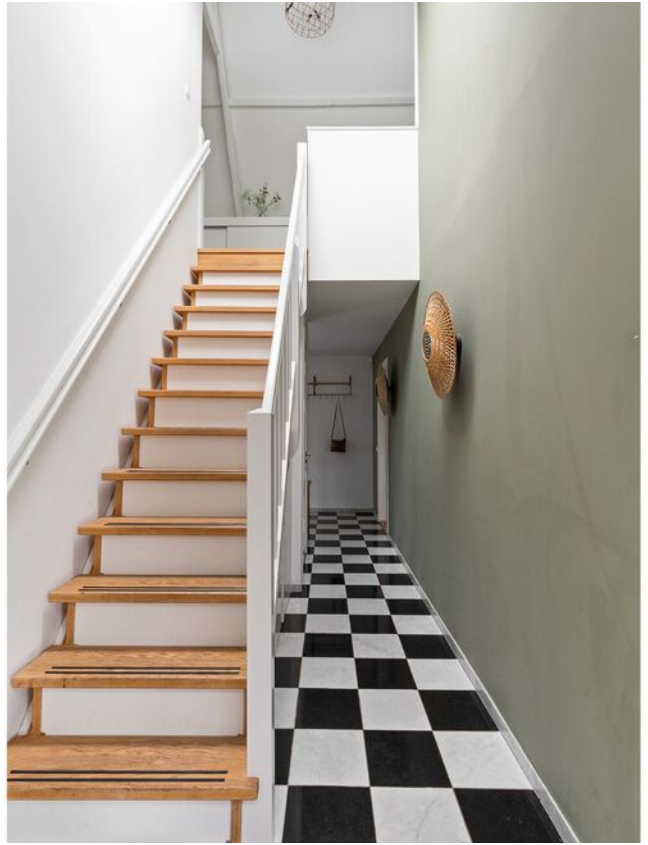








































Zuiderwouder Dorpsstraat 72, Zuiderwoude
Begane Grond

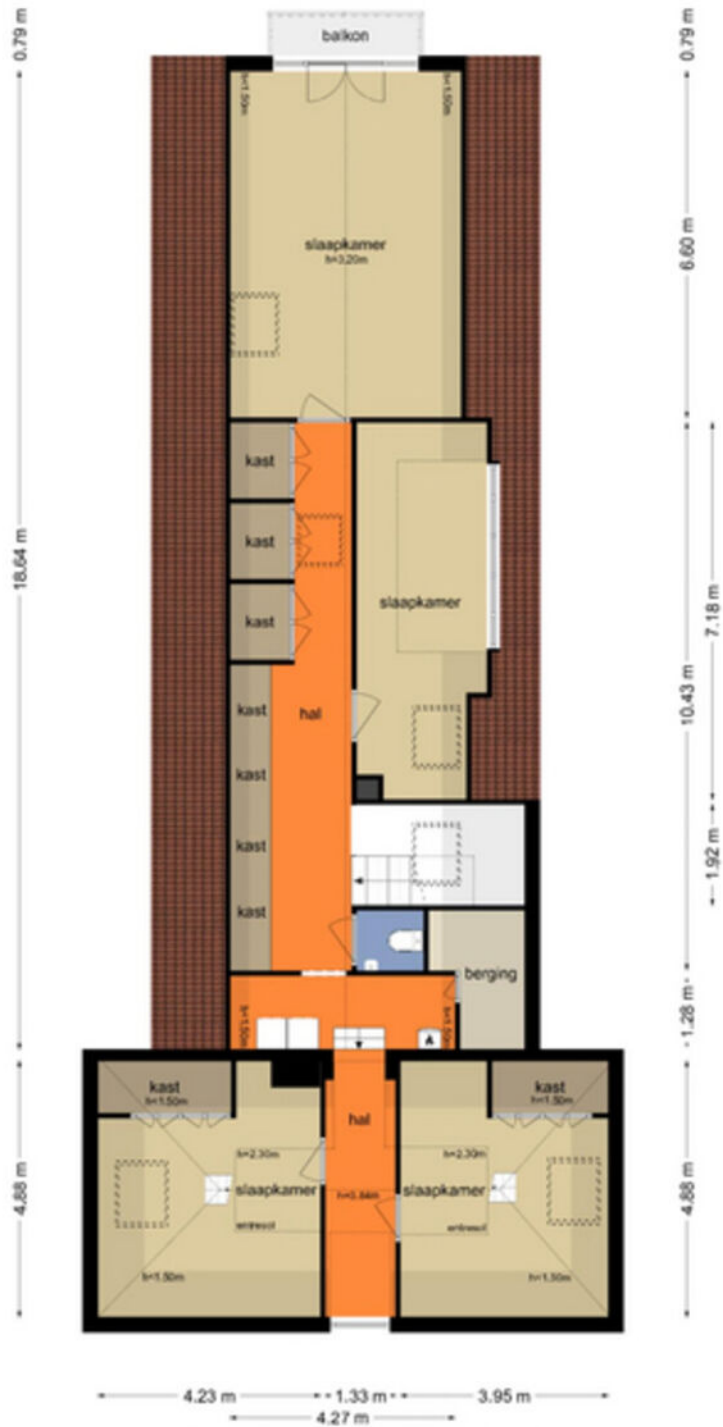
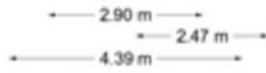
6.81 m 3.39 m 4.65 m 2.33 m



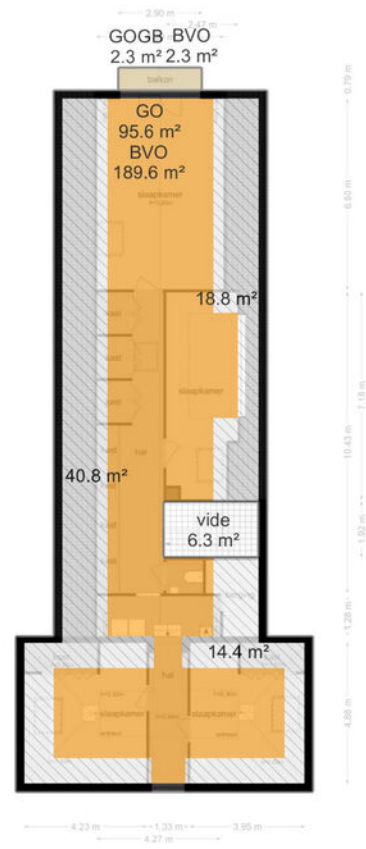
9.60 m 4.65 m
8.00 m 2.30 m

De plattegronden zijn geproduceerd voor promotieve doeleinden en te bekijken.
 Aan de plattegronden kunnen geen rechten worden ontleend.
 © www.dobbeplanning.nl

Zuiderwouder Dorpsstraat 72, Zuiderwoude
Eerste Verdieping



De plattegronden zijn geproduceerd voor promotionele doeleinden en ter indicatie.
Aan de plattegronden kunnen geen rechten worden ontleend.
© www.dobveldermaak.nl



Kadastrale kaart

Uittreksel Kadastrale Kaart

Uw referentie: ZW72

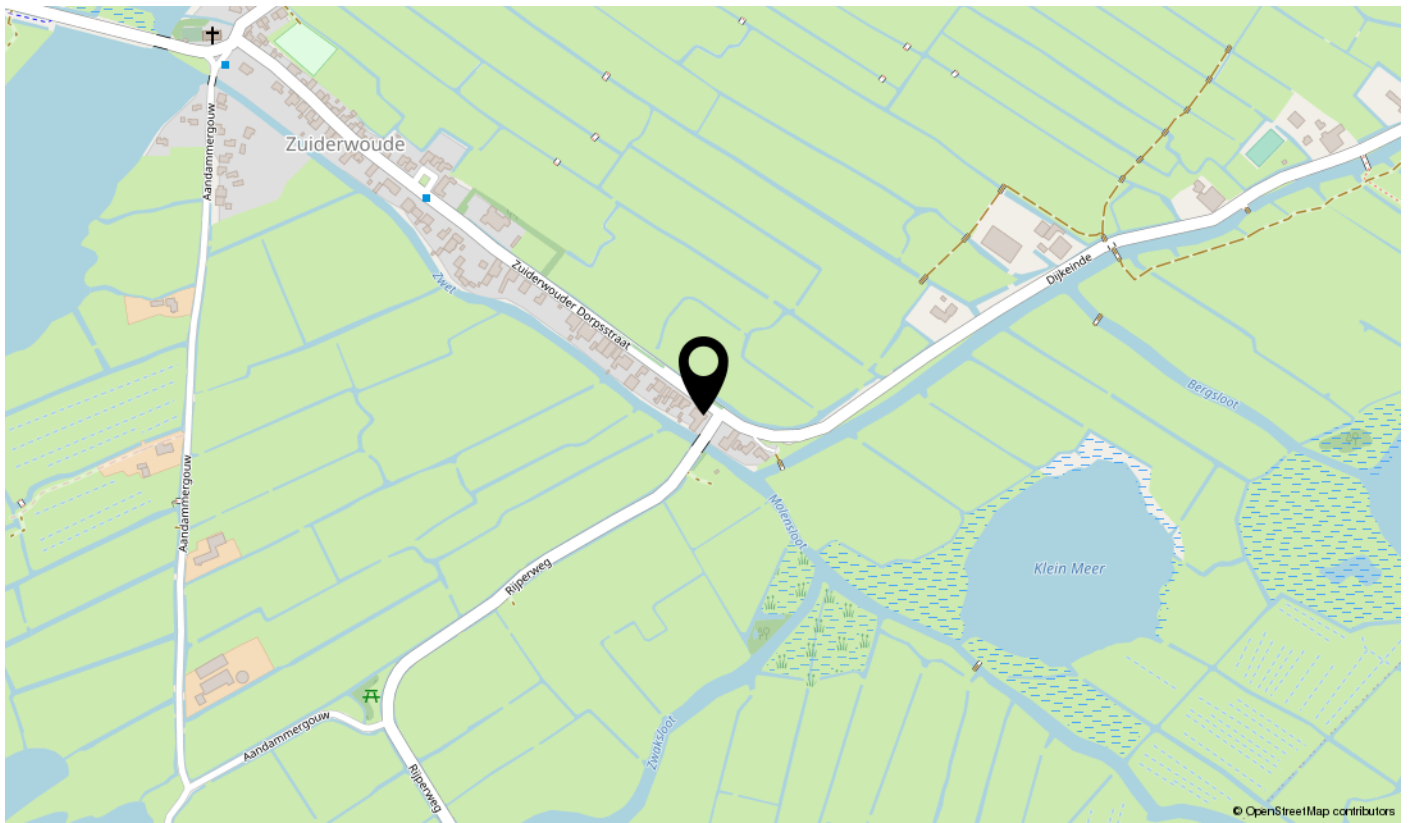
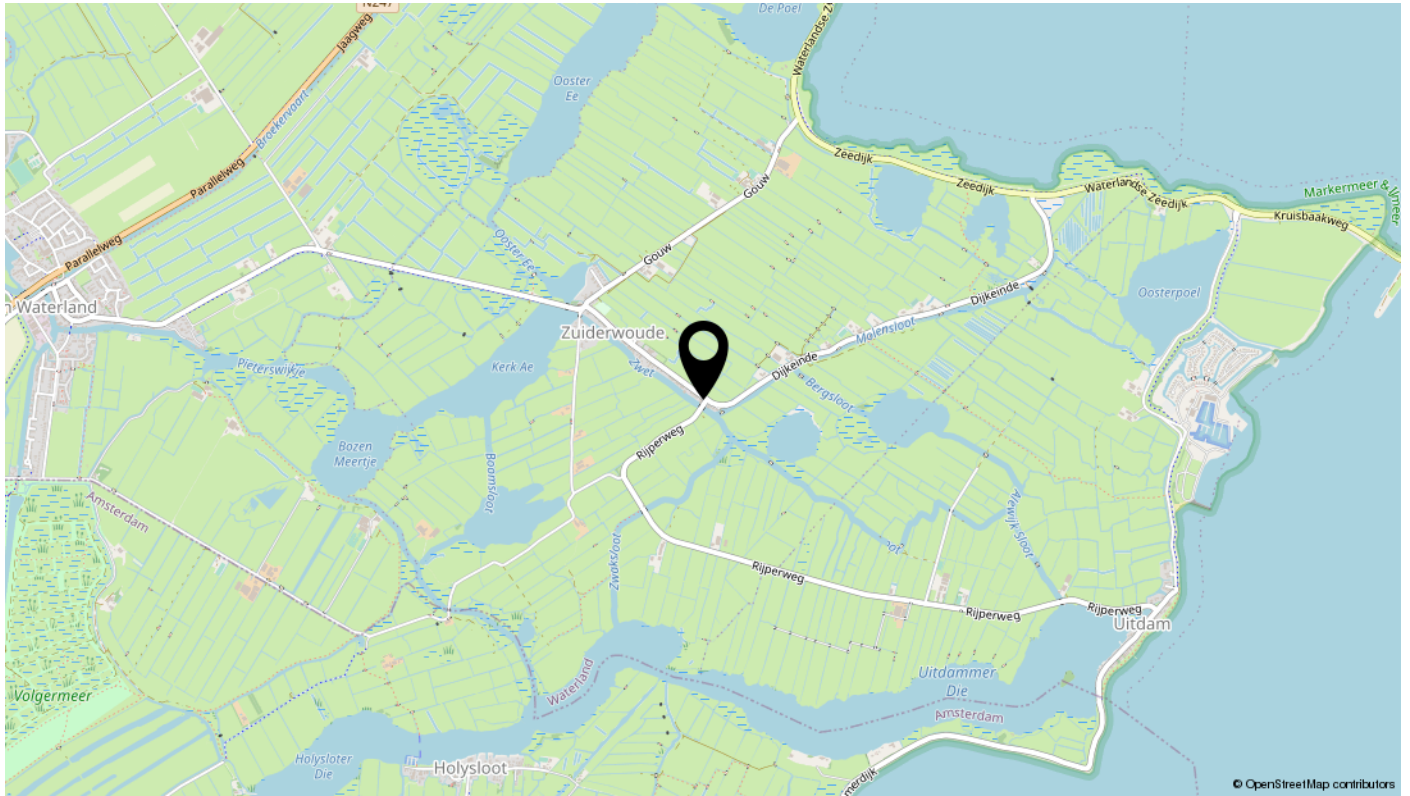


0 m 5 m 25 m

<p>12345 Deze kaart is noordgericht</p> <p>Perceelnummer</p> <p>25 Huisnummer</p> <p>— Vastgestelde kadastrale grens</p> <p>— Voorlopige kadastrale grens</p> <p>— Administratieve kadastrale grens</p> <p>— Bebouwing</p> <p>— Overige topografie</p> <p>Geleverd op 26 april 2019</p>	<p>Schaal 1:500</p> <p>Kadastrale gemeente</p> <p>Sectie</p> <p>Perceel</p>	<p>Broek in Waterland</p> <p>G</p> <p>192</p>	
---	---	---	---

Aan dit uittreksel kunnen geen betrouwbare maten worden ontleend.
De Dienst voor het kadastrer en de openbare registers behoudt zich de intellectuele eigendomsrechten voor, waaronder het auteursrecht en het databankenrecht.

Locatie



interesse

in deze mooie woning?



PETERS N3
PARTNERS

MAKELAARS EN TAXATEURS