
PETERS N3 PARTNERS

MAKELAARS EN TAXATEURS



**Het Breed 665
1025 HX AMSTERDAM**

KENMERKEN & SPECIFICATIES



Bouwjaar:	1972
Soort:	portiekflat
Kamers:	3
Inhoud:	323 m ³
Woonoppervlakte:	105 m ²
Perceeloppervlakte:	0 m ²
Overige inpandige ruimte:	-
Gebouwgebonden buitenruimte:	7 m ²
Externe bergruimte:	3 m ²
Verwarming:	blokverwarming

OMSCHRIJVING

Een licht en zonnig appartement van maar liefst 105 m², gelegen op de vijftiende verdieping met een waanzinnig en weids uitzicht over Noord en het Centrum van Amsterdam. Oorspronkelijk was dit een 4-kamer appartement, thans een riant 3-kamer appartement dat beschikt over een ruime en lichte woonkamer, een tweetal slaapkamers, badkamer, separaat toilet en balkon gelegen op het zonnige zuiden.

De indeling van de woning is als volgt;

Begane grond

Ruime en zeer nette centrale entree met brievenbussen en video-intercom, lift, trappenhuis en bergingen.

Vijftiende verdieping

Ruime entreehal met grote wandkasten, toilet met fontein en meterkast. Via de open gang heb je toegang tot bijna alle vertrekken, waaronder twee ruime slaapkamers waarvan één toegang biedt tot het zonnige balkon. De wit betegelde badkamer is voorzien is van een ligbad met douche, wastafel en wasmachineaansluiting. De ruime woonkamer heeft een open keuken, voorzien van veel kastruimte, met een speels barretje, om in de ochtend je eerste kop koffie of thee aan te drinken. Vanaf hier betreed je het balkon met weids en groen uitzicht, met een heerlijke zuiden ligging. Vanuit de woonkamer heb je tevens een prachtig uitzicht van oost tot west, van de Johan Cruijff Arena tot aan de Pontsteiger en verder. In de onderbouw beschikt de woning over een ruime berging.

Omgeving:

Het appartement is gelegen naast het winkelcentrum Boven 't Y. Je boodschappen doe je bij de Albert Heijn, gelegen op 1 minuut loopafstand. Wil je uitgebreider winkelen, ook dat kan hier volop met bijvoorbeeld de H&M, HEMA, Decathlon, Media Markt etc. binnen handbereik. Het openbaar vervoer met de buslijnen 34, 35 en 38 stopt voor je deur en met twee minuten fietsen ben je zo bij Metrostation Noord van de Noord/Zuidlijn, die je binnen enkele minuten brengt naar het Centrum van Amsterdam. Het Noorderpark, Het Vliegenbos, de Jumbo Foodmarket, hippe eetgelegenheden aan het Gedempt Hamerkanaal e.o. en de NDSM werf zijn allemaal binnen 10 minuten fietsafstand te bereiken. In nog geen 3 autominuten bent u op de ringweg A10 van Amsterdam met zijn uitvalswegen.

Bijzonderheden:

- Canon bedraagt € 137,10 per jaar (jaarlijkse indexatie)
- Woonoppervlak 104,5 m²
- Berging in de onderbouw
- VvE wordt professioneel beheerd
- Servicekosten bedragen € 360,00 per maand incl. stookkosten
- Huismeester aanwezig
- Oplevering in overleg

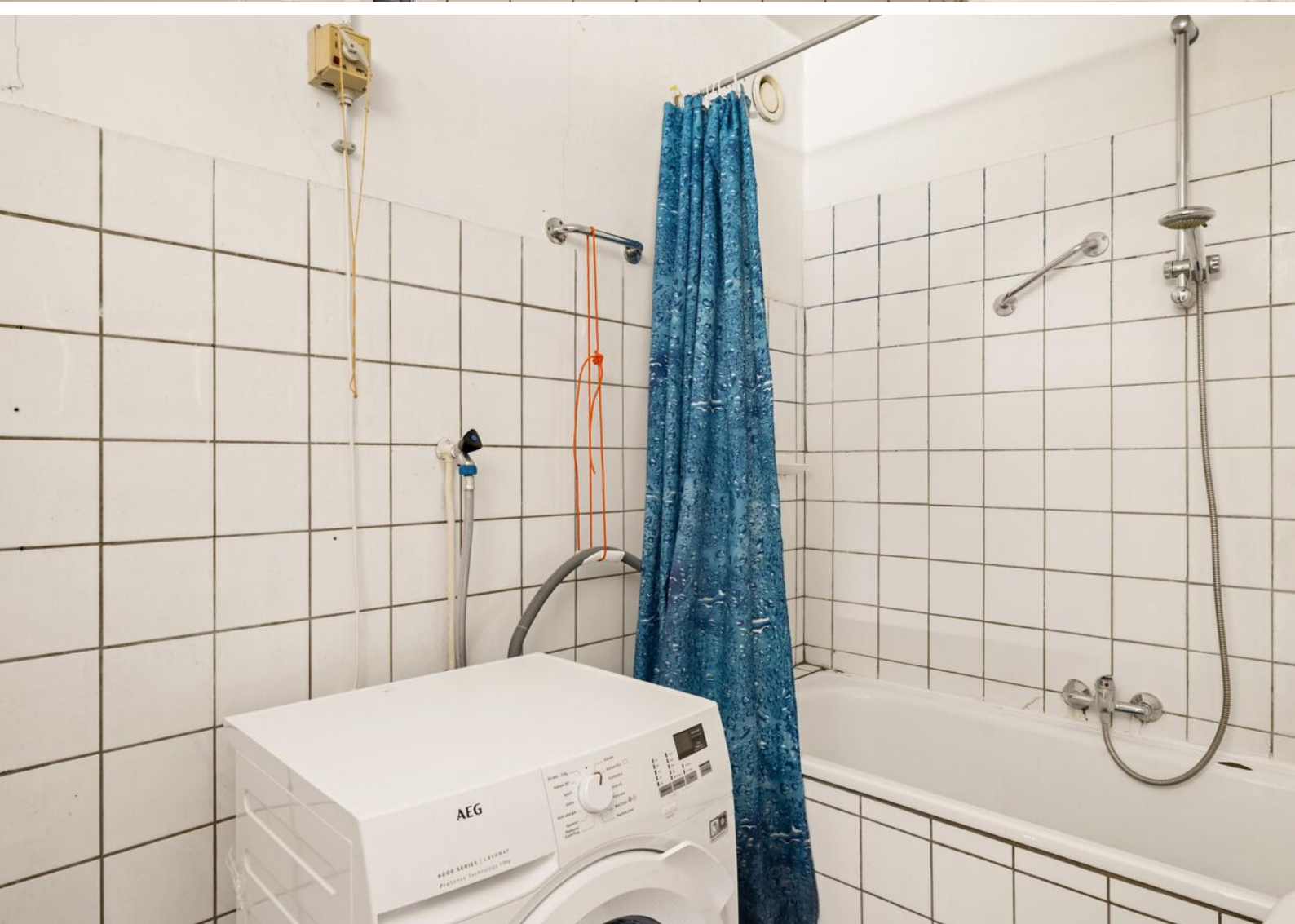












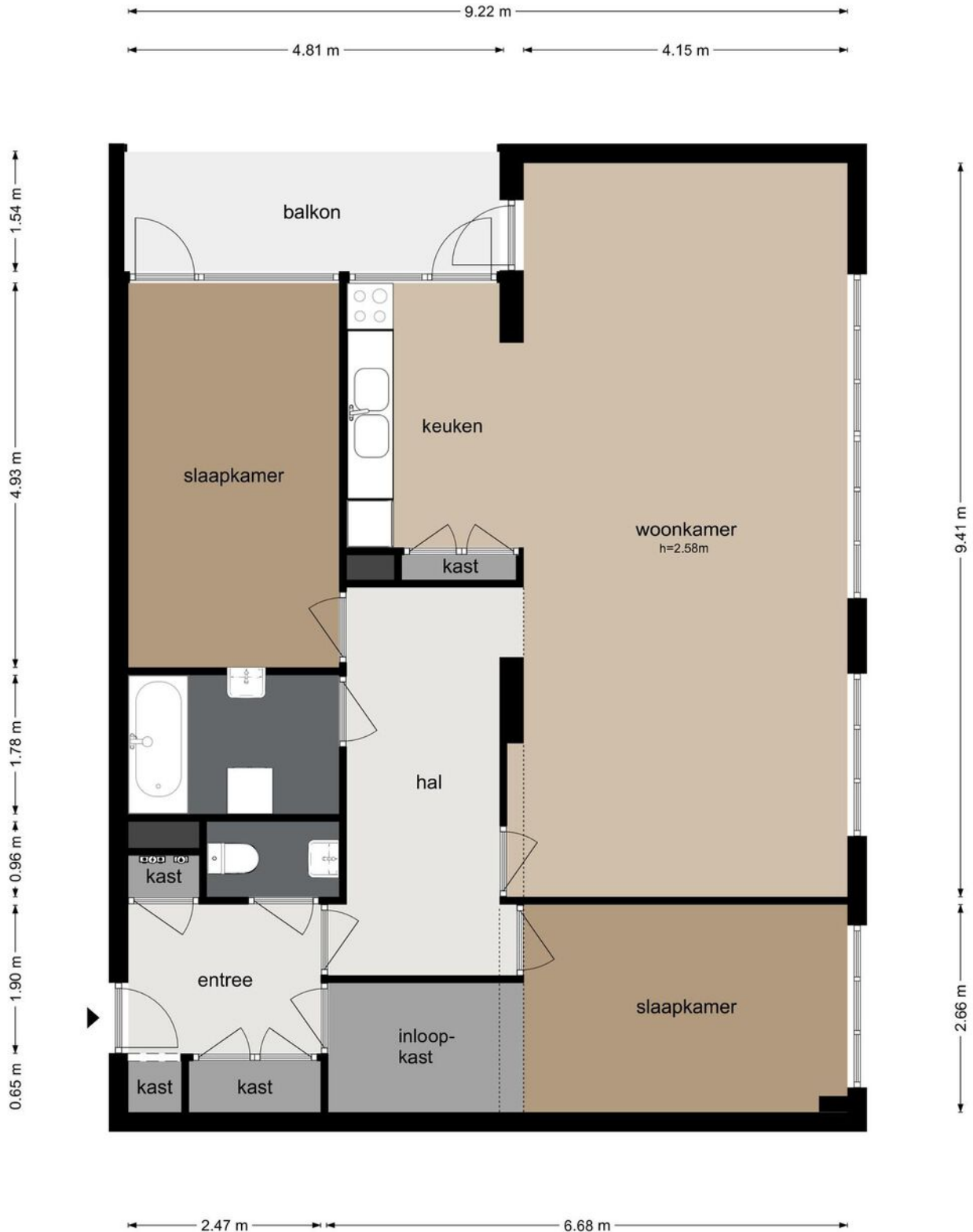






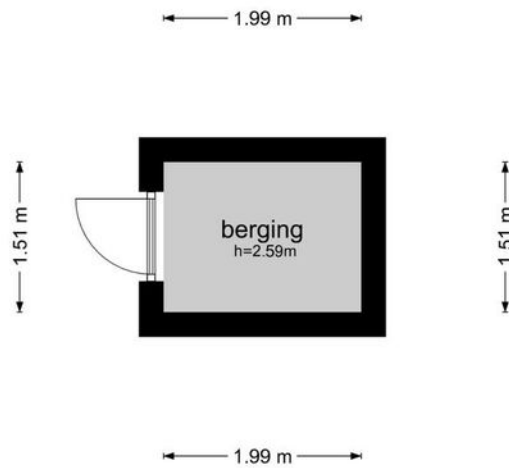
PLATTEGRONDEN

Het Breed 665 - Amsterdam Vijftiende Verdieping



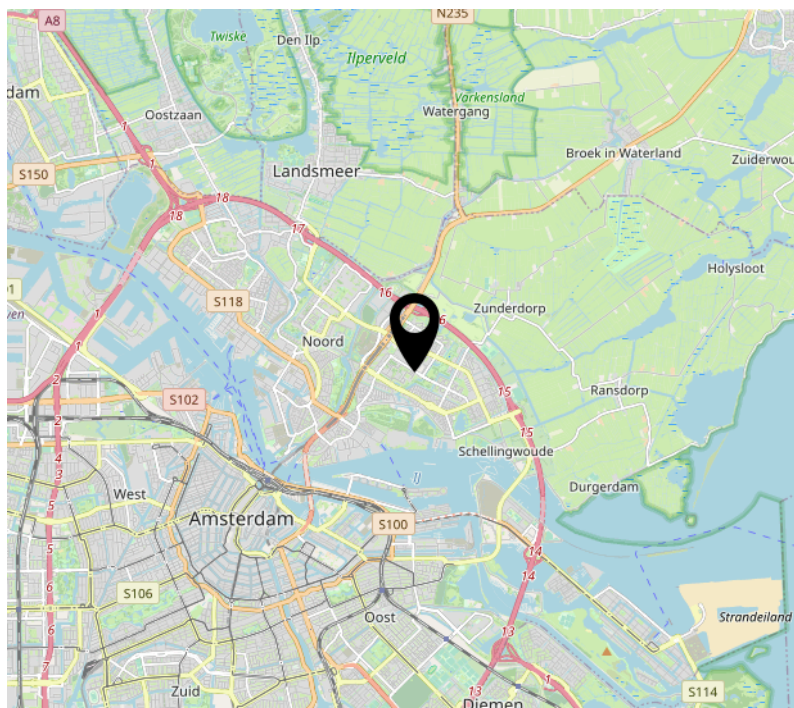
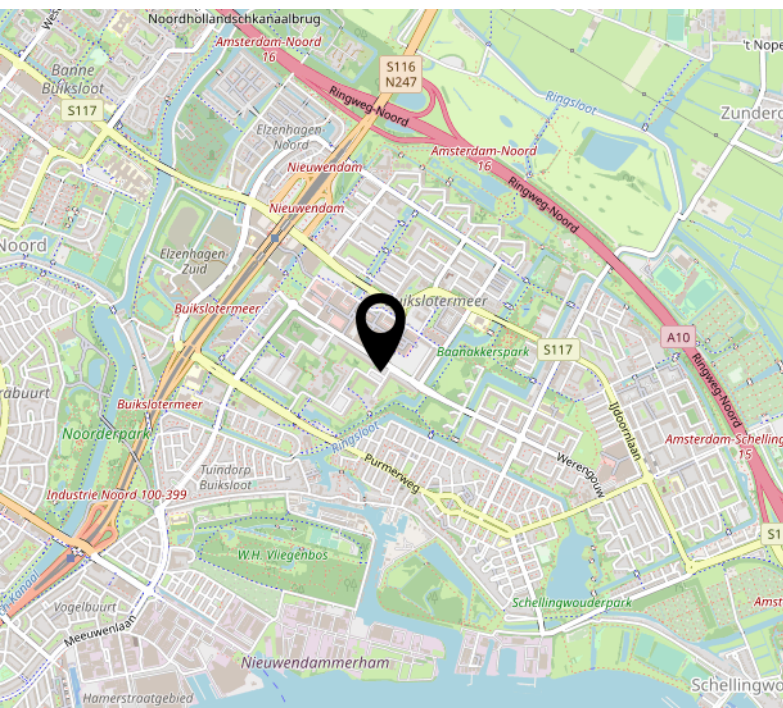
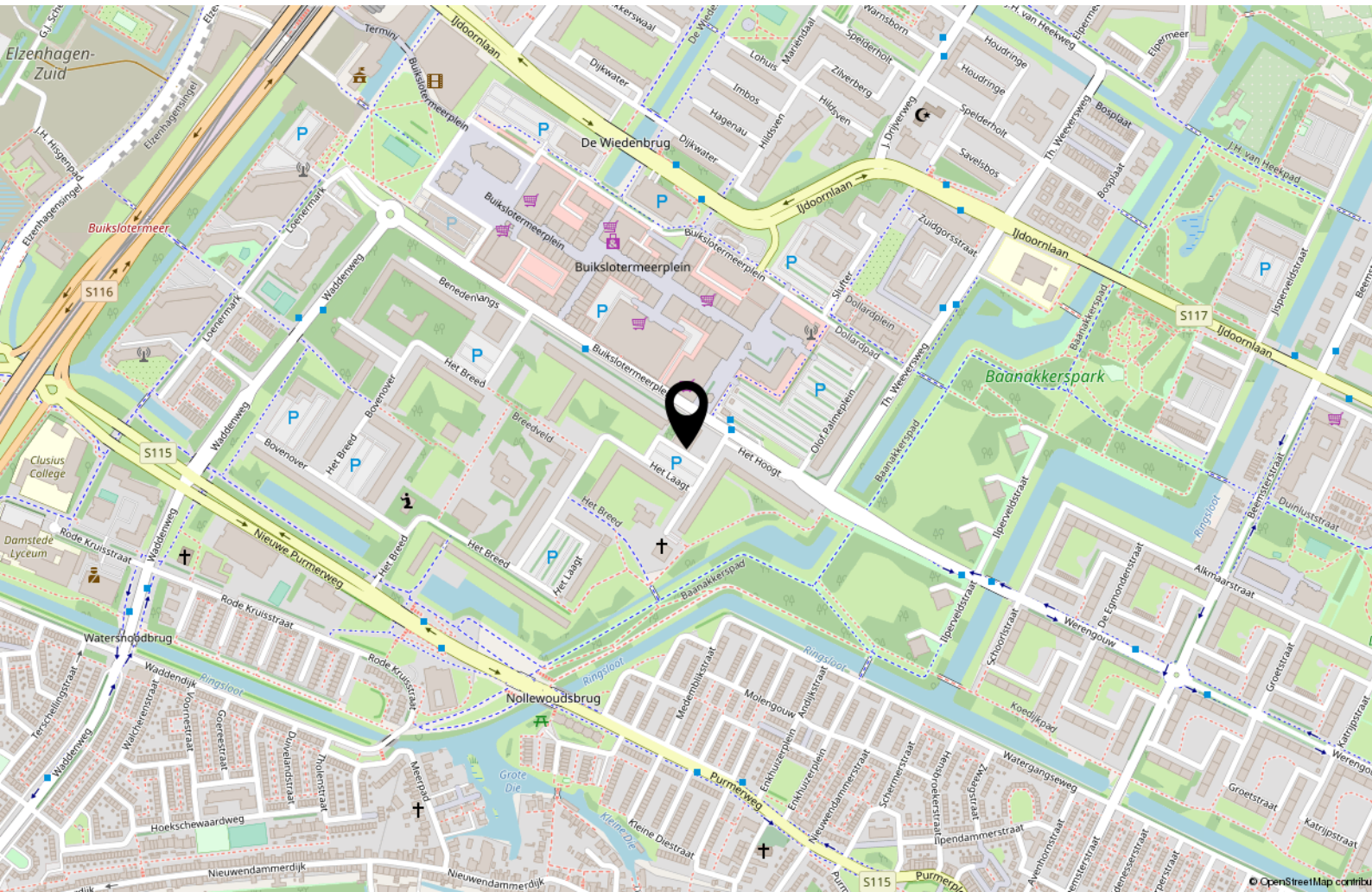
PLATTEGRONDEN

Het Breed 665 - Amsterdam Begane Grond



De plattegronden zijn geproduceerd voor promotionele doeleinden en ter indicatie.
Aan de plattegronden kunnen geen rechten worden ontleend
© www.beeldgarage.nl

LOCATIE OP DE KAART



INTERESSE?

NEEM CONTACT MET ONS OP!

**PETERS EN
PARTNERS**

MAKELAARS EN TAXATEURS

Keizersgracht 451 HA
1017 DK Amsterdam

020- 22 500 33
info@petersenpartners.nl
www.petersenpartners.nl

Heemraadschapslaan 96 B
1181 VC Amstelveen

020- 2240600
amstelveen@petersenpartners.nl
www.petersenpartners.nl

Nieuwendammerdijk 297 A
1025 LM Amsterdam

020- 7711888
info@petersenpartners.nl
www.petersenpartners.nl